

Participação Social das Pessoas com Deficiência

Inclusão e Acessibilidade Digital

U. Lusófona, 11 Jul 2009



Luis Magalhães

UMIC – Agência para a Sociedade do Conhecimento

Ministério da Ciência, Tecnologia e Ensino Superior

Missão da UMIC – Agência para a Sociedade do Conhecimento

Coordenar as políticas da Sociedade da Informação e mobilizá-la através da promoção de actividades de divulgação, qualificação e investigação

Incubou a coordenação da Administração Pública Electrónica e operacionalizou projectos transversais como:

- ❖ Portal do Cidadão (2004-07)
- ❖ Portal da Empresa (2006-07)
- ❖ Empresa Online – Criação completa de empresas pela Internet (2006)
- ❖ Cartão de Cidadão (2005-2007)
- ❖ Plataforma de Interoperabilidade da AP.

Área transferida para a AMA – Agência para a Modernização Administrativa, criada em 1 de Maio de 2007

Incubou as Compras Públicas Electrónicas, área transferida para a ANCP – Agência Nacional de Compras Públicas, criada em 1 de Maio de 2007

LigarPortugal



UMIC
Agência para
a Sociedade
do Conhecimento

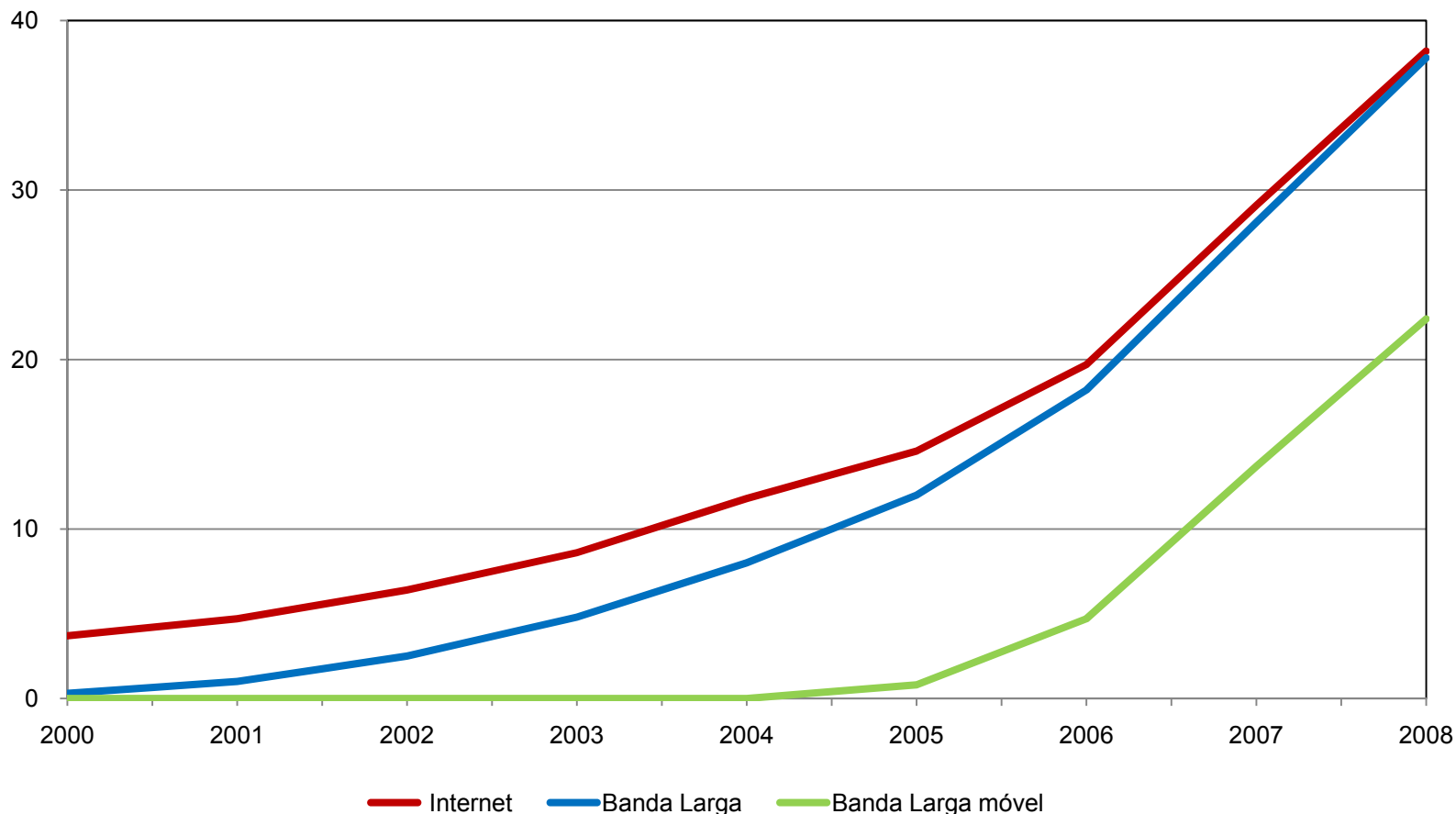
Programa Ligar Portugal

Principais Orientações Estratégicas

- Estimular redes de colaboração
- Promover a inclusão digital
- Transformar a educação, formar e desenvolver competências
- Simplificar e melhorar a prestação de serviços públicos
- Estimular a criação de novo conhecimento
- Reforçar as parcerias internacionais

LigarPortugal

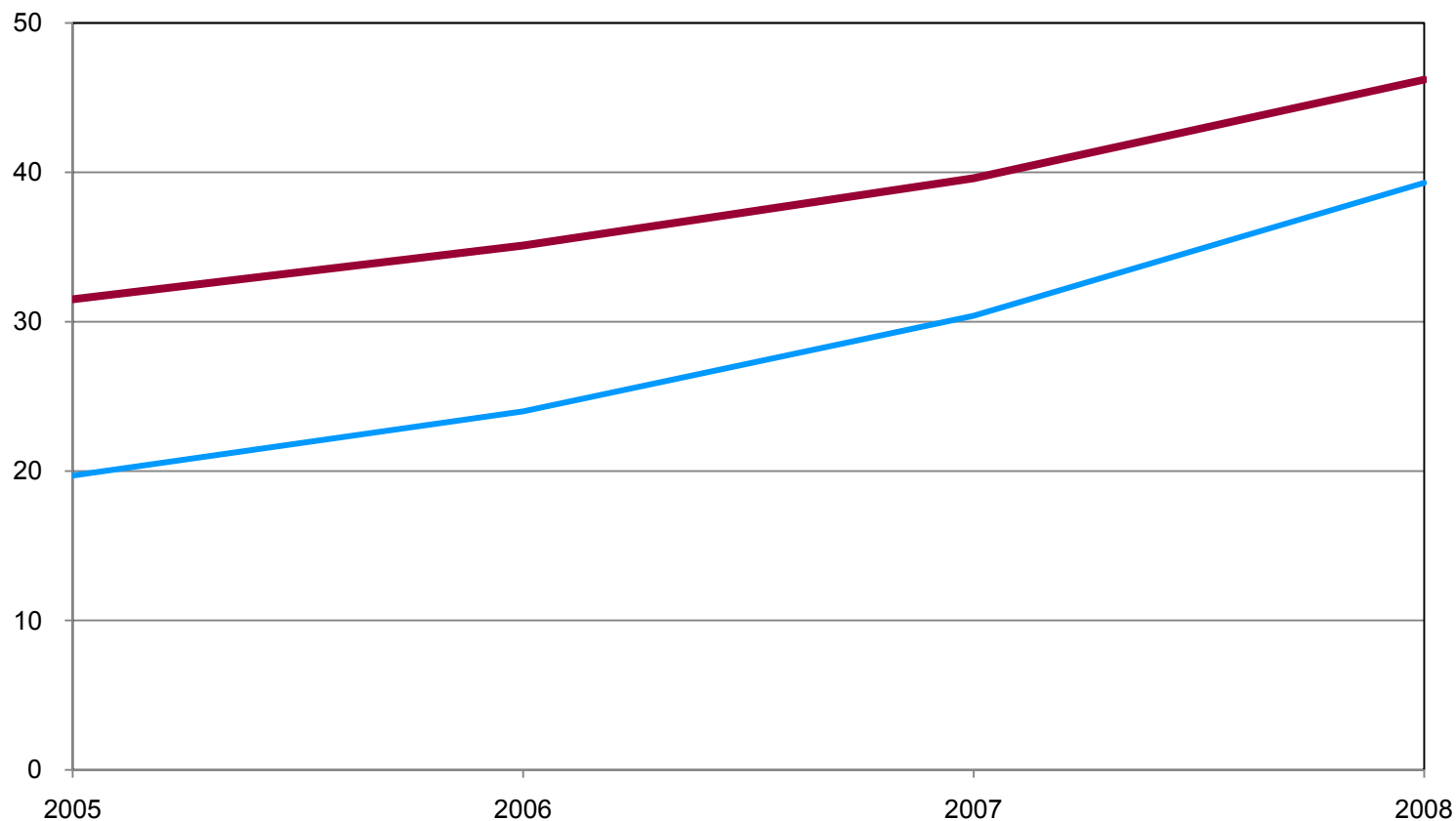
Penetração da Internet e da Banda Larga na População (% clientes na população total, 4ºT)



Fonte: EUROSTAT

LigarPortugal

Penetração da Internet e da Banda Larga nos Agregados Familiares (% , 1ºT)



Fonte: EUROSTAT

— Internet

— Banda Larga

LigarPortugal



UMIC
Agência para
a Sociedade
do Conhecimento

MINISTÉRIO DA CIÊNCIA, TECNOLOGIA E ENSINO SUPERIOR

Penetração da banda larga de acesso fixo

≥ 2 Mbps (Portugal 8º) e ≥ 10 Mbps (Portugal 5º) na EU, 2º T de 2008

	2º Trimestre 2008	
	≥ 2 Mbps	≥ 10 Mbps
UE27	16,2	2,8
Suécia	25,5	10,8
Bélgica	24,5	7,4
Alemanha	21,8	4,9
Bulgária	6,7	3,8
Portugal	15	3,3
Grécia	5,5	3
Dinamarca	30,5	2,9
Eslovénia	5,2	2,3
Hungria	6,3	2,3
Finlândia	14,1	2
Malta	19,1	1,9
Espanha	16,7	1,9
Reino Unido	24,6	1,8
Lituânia	5,4	1,7
Itália	11	1,6
Letónia	9,5	1,5
Luxemburgo	7,3	1,1
Eslováquia	7,1	1
Estónia	7,1	0,2
Irlanda	9,1	0,1
Polónia	1,6	0,1
República Checa	12	0
Chipre	0	0
Áustria	0	0
França	0	0
Holanda	0	0
Roménia	0	0

Inclusão Digital em Portugal em Um Slide

% utilizadores da Internet por nível educacional
população 16-74 anos, 2008 (1º Trimestre)

- 10º (91%) da UE27 nas pessoas com educação superior
média UE27 = 89%
- 5º (87%) da UE27 nas pessoas com educação secundária
mas sem educação superior *média UE27 = 67%*
(a seguir a Holanda, França, Luxemburgo, Suécia)
digital divide

- 19th (26%) of UE27 nas pessoas sem educação secundária
(apenas melhor do que Itália, Bulgária, Roménia, Chipre e Grécia)
média UE27 = 40%
Em 2005 era: 2%
idade 55-74 (2,0 milhões): 6% 15%
idade 25-54 (3,2 milhões): 27% 59%
idade 16-24 (0,7 milhões): 80%

Fonte: EUROSTAT

LigarPortugal

Inclusão e Acessibilidade Digital

Rede de Espaços Internet (UMIC)

1.170 em todo o país, apoio por pessoal especializado.

Organização em rede de partilha de boas-práticas e de acções coordenadas desde 2007, com sítio integrado na Internet.

A rede mais densa deste tipo na UE

Rede Solidária (UMIC)

250 ONGs de e para pessoas com deficiência, idosas ou em risco exclusão, acesso em banda larga, plataforma integrada de sítios na Internet, 650 caixas de correio electrónico, 13 ligações em conferência entre escolas e hospitais

ACESSO (UMIC)

Unidade que desde 1999 promove boas práticas de acessibilidade, catálogo de ajudas técnicas, regras e apoio à acessibilidade da *Web*, 53 projectos apoiados pelo POSC

AAL – Ambient Assisted Living (UMIC)

Programa de I&D da EU em tecnologias assistivas, criação no Porto do 1º Instituto Fraunhofer fora da Alemanha, em funcionamento deste maio de 2007

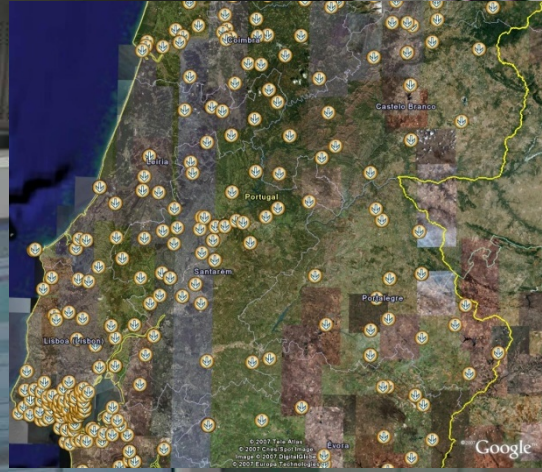
Cidades e Regiões Digitais – Redes Comunitárias (UMIC)

33 Cidades e Regiões Digitais, 4 Redes Comunitárias de Nova Geração



Rede de Espaços Internet

1.170 Espaços Internet



Rede Solidária – Rede de Espaços Internet

Rede Solidária - Windows Internet Explorer

http://www.red... Google

Rede Solidária

11 Junho 2009, 14:12:40

REDESOLIDÁRIA

Acceso à Internet para ONGs de e para pessoas com deficiência, idosas e em risco de exclusão

Rede Solidária

Idosos testam Magalhães

RTP, SIC e TVI têm de reforçar emissão para deficientes

Espaços Internet - Monitores - Windows Internet Explorer

http://www.rededeespacosin... Google

Espaços Internet - Monitores

rede espaços internet

Início Espaço Internet Notícias Comunidades Eventos Documentação

Monitores

Nome	Email	Espaço Internet	Estado
Adília Rosário Branco	adilia.rosario@fparafita.pt	Junta de Freguesia de Parafita	OFFLINE
Adília Teixeira	adiliateixeira@com-municipal-de-val-de-cambra.pt	Biblioteca Municipal de Vale de Cambra	OFFLINE
Albino Monteiro	amonteiro1212@com-albufeira.pt	Biblioteca Municipal de Albufeira	OFFLINE
Alto Alexandre	altoalexandre@com-silves.pt	Espaço Internet de Silves	OFFLINE
Alma Alexandre	alma_alexandre@net.pt	Espaço Internet de Miraflores do Douro	OFFLINE
Alexandra Moura	alexmoura@com-gouveia.pt	Espaço Internet de Gouveia	OFFLINE
Alexandra Hahn	ahahn@com-aveiro.pt	Espaço Internet INATEL Porto Santo	OFFLINE
Alexandra Raquel Henriques Santos	aria_monitor@hotmail.com	Espaço Internet de Aveia	OFFLINE
Alma do Carmo Carneiro Pinto Ferreira	alma_ferreira@com-lousada.pt	Espaço Internet de Lousada	OFFLINE
Amélia Pinas	amelia_pinas10@hotmail.com	Espaço Internet INATEL Escarva	OFFLINE
Ana Alice	ana_alice@hotmail.com	Município de Nossa Senhora de Conceição	OFFLINE
Ana Herdman	ana_herdman@com-tróia.pt	Espaço Internet de Tróia	OFFLINE
Ana Luísa	ana_luisa@hotmail.com	Espaço Internet INATEL Coimbra	OFFLINE

e-Inclusão: Redes Comunitárias de Nova Geração

São redes públicas de banda larga em regiões desfavorecidas ou onde haja falhas de mercado de telecomunicações, exploráveis em regime de multi-operação e fornecendo acesso idêntico a todos os operadores em concursos para a sua exploração

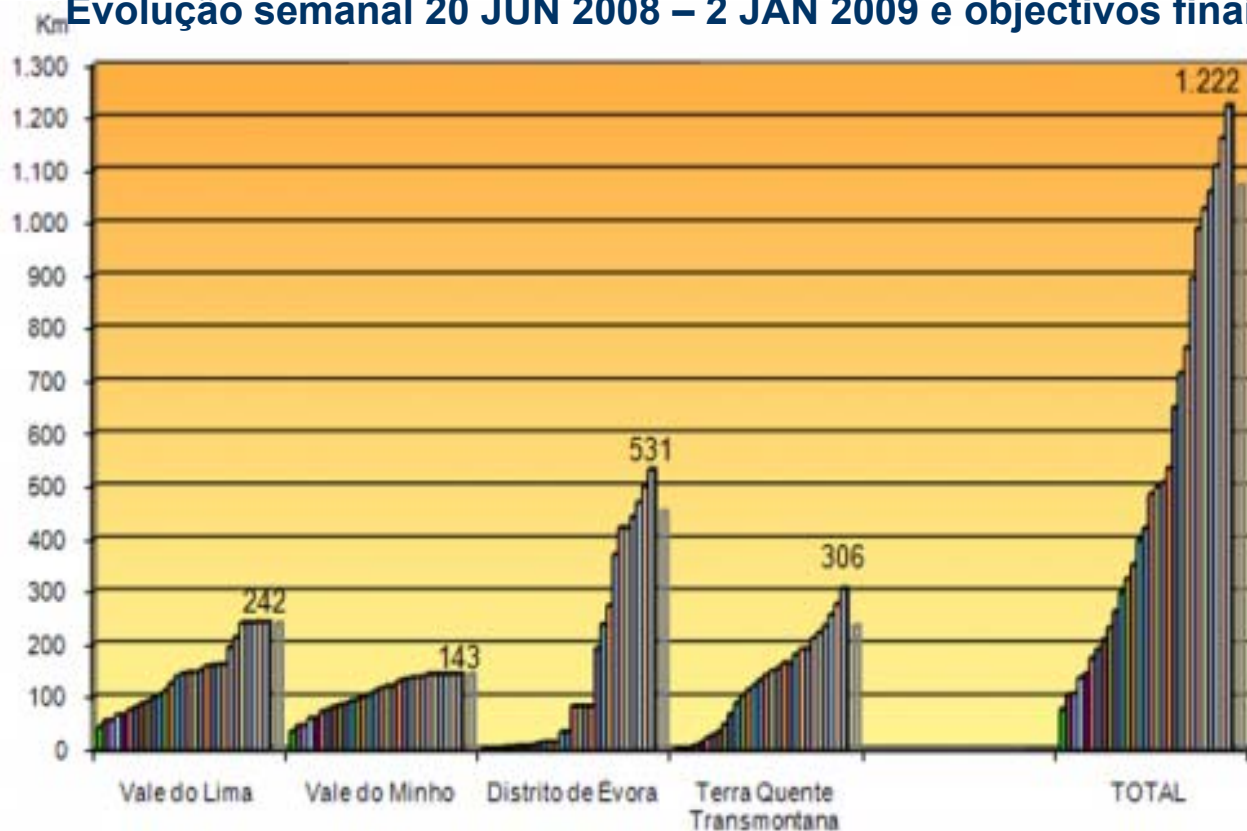
Os projectos foram aprovados após avaliação em concurso público aberto pelo POSC de Fev a Abr 2006

LigarPortugal

4 Redes Comunitárias de Nova Geração em 2008



Comprimento de Conduitas Técnicas p/ Cabo de Fibra Óptica
Evolução semanal 20 JUN 2008 – 2 JAN 2009 e objectivos finais



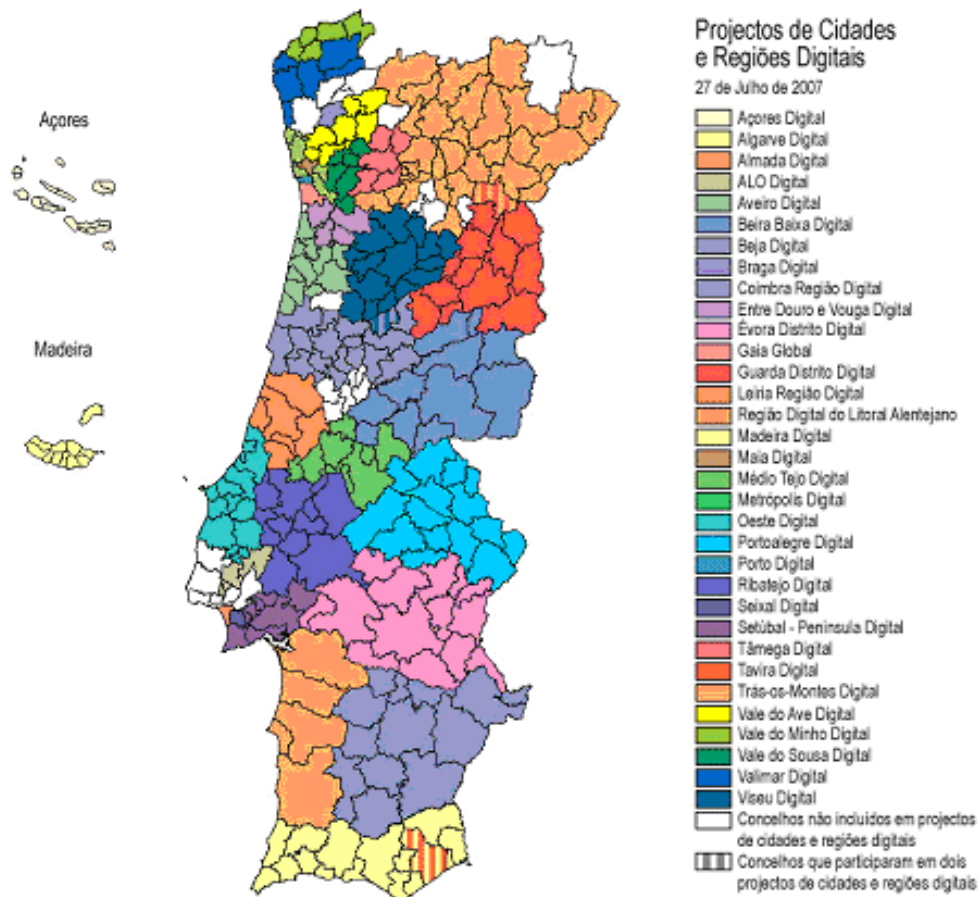
LigarPortugal



UMIC
Agência para
a Sociedade
do Conhecimento

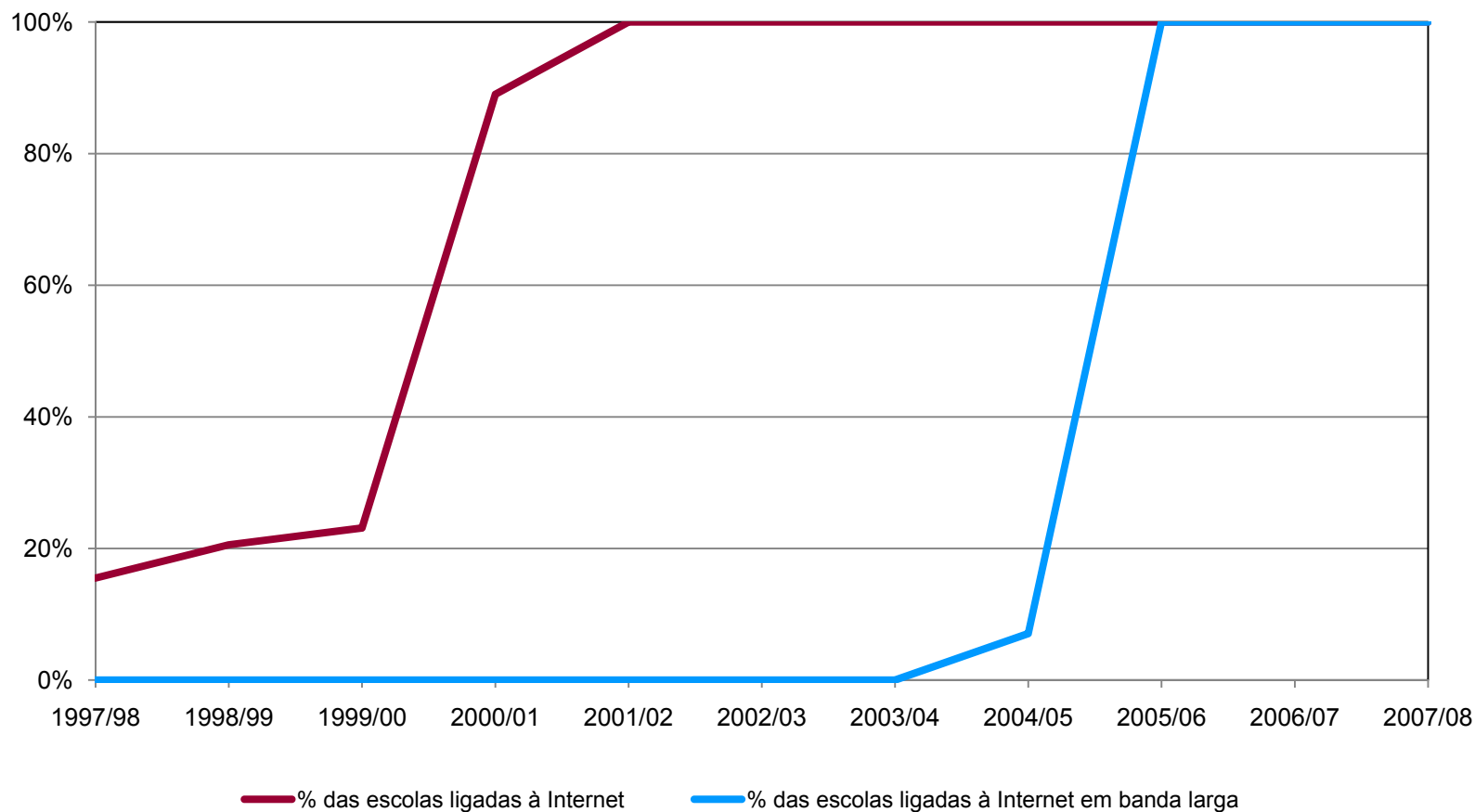
33 Projectos de Cidades e Regiões Digitais

MAPA DE LOCALIZAÇÃO DOS PROJECTOS DE CIDADES E REGIÕES DIGITAIS



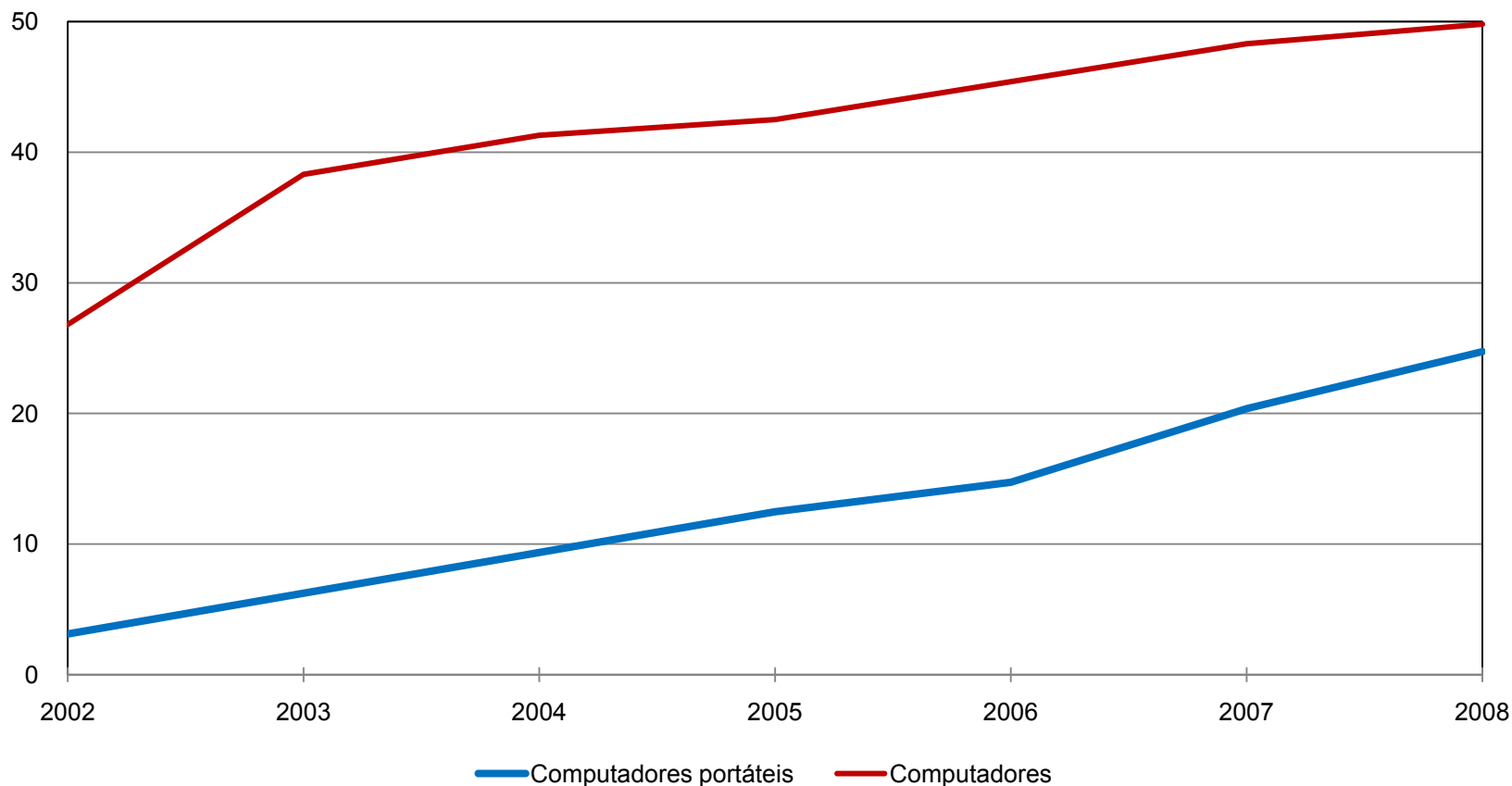
Escolas Ligadas à Internet pela RCTS

(% das escolas públicas do ensino básico e secundário no final do ano lectivo, ligações em RDIS e em Banda Larga)



Fontes: GEPE - Gabinete de Estatística e Planeamento da Educação,
FCCN - Fundação para a Computação Científica Nacional.

Penetração de Computadores em Agregados Familiares (1º T)



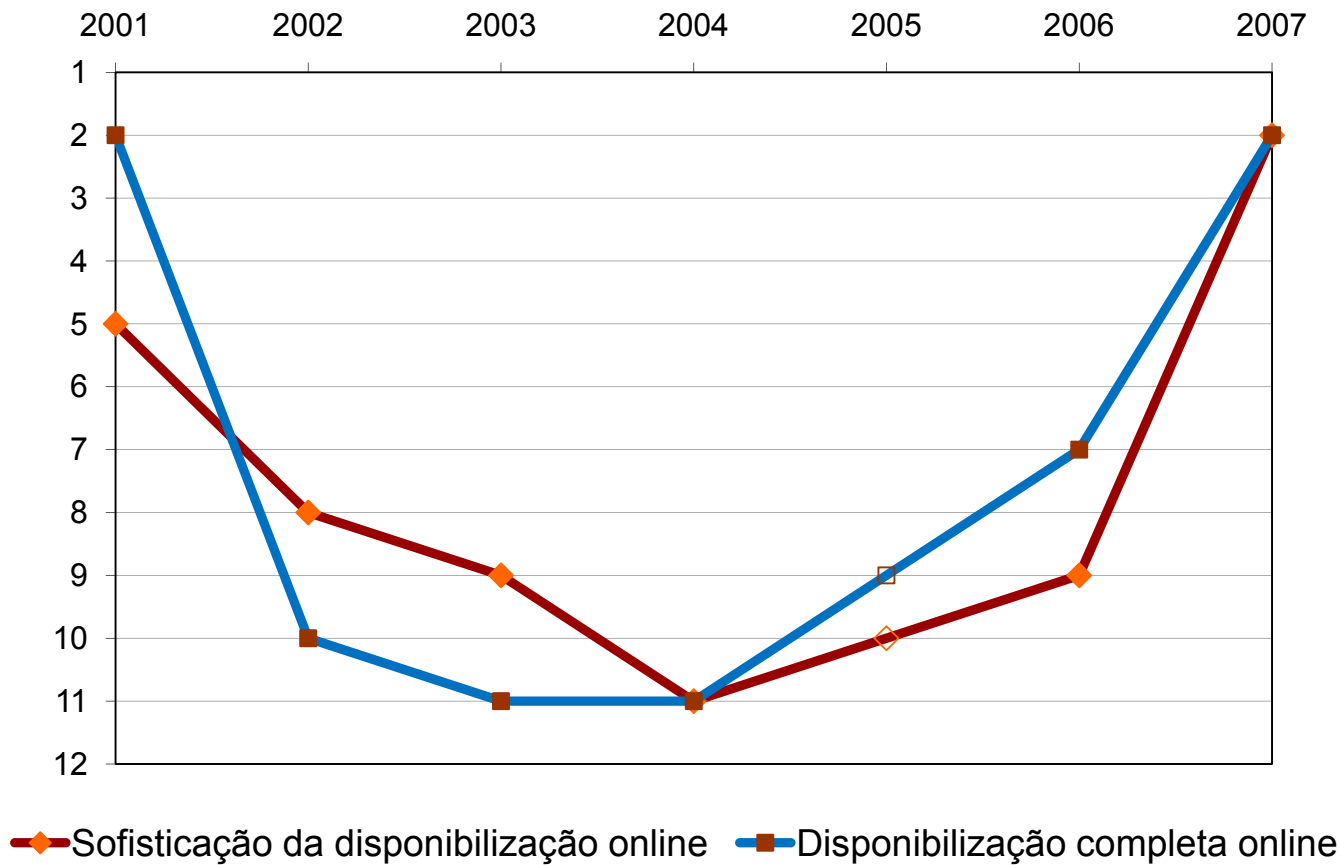
Desenvolvimentos Tecnológicos Facilitadores de uma Cidadania Digital

- Massificação de telemóveis
- Massificação da TV digital
- Interação homem-computador através de fala, imagem, postura, ecrãs tácteis
- Desenvolvimento de TIC para inclusão digital de grupos específicos: idosos, cidadãos com necessidades especiais, AAL, ...
- Fibra para as habitações – Redes de Nova Geração (*fiber to the home – FTTH*)
- Redes baseadas em sensores (Via Verde, transportes intermodais, logística, grandes superfícies comerciais, ...)

Também são fantásticas oportunidades de negócios globais baseados em I&D

Serviços Públicos Online na UE15

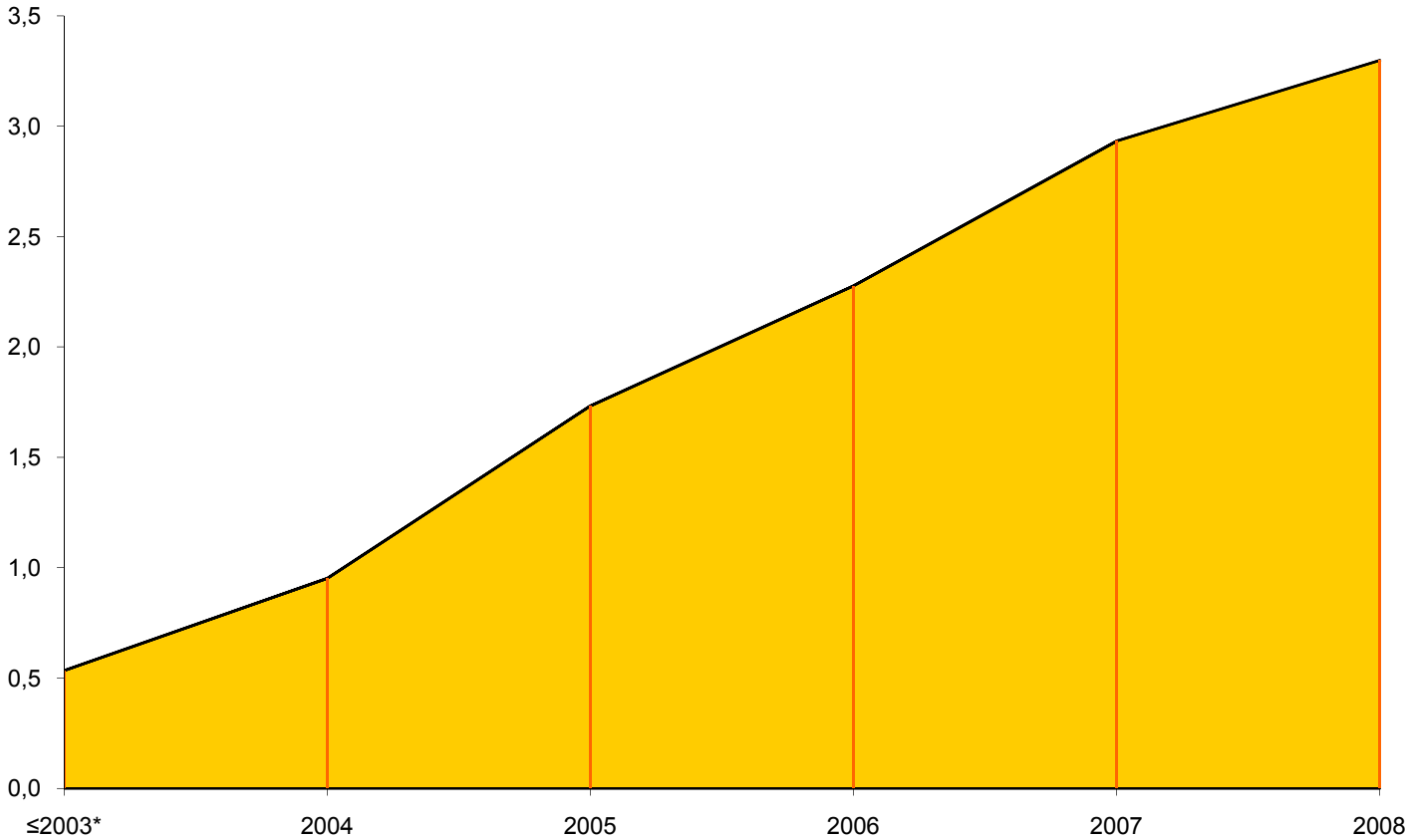
Evolução do lugar de Portugal nos Rankings de disponibilização dos serviços básicos 2001 a 2007



Nota: Dados de Outubro de cada ano, excepto Abril em 2006 e Maio em 2007

Fonte: Relatórios da Capgemini preparados para DGINFSO da Comissão Europeia

Declarações de IRS submetidas pela Internet ≤2003* a 2008, milhões de declarações



*Valor acumulado.

Fonte: Direcção-Geral de Impostos.

Aplicações Relevantes para Inclusão e Acessibilidade nas Parcerias Internacionais

- Exploração de tecnologias interactivas intensivas
Programa UT Austin-Portugal (Digital Media, YDreams)
- Disponibilização de cuidados de saúde inovadores com TIC
Programa Harvard MS-Portugal (Public Content)
- Gestão/mitigação de riscos públicos
- Exploração da ubiquidade futura de equipamentos comunicadores, sensores e computação distribuída inclusivamente em AAL
Programa CMU-Portugal, Programa Fraunhofer-Portugal, Programa MIT-Portugal