



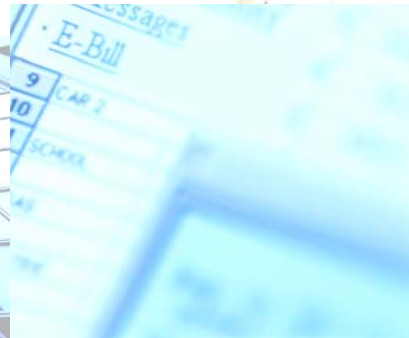
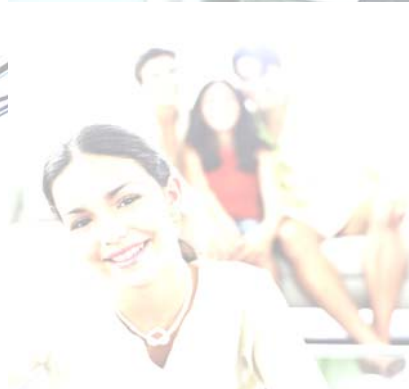
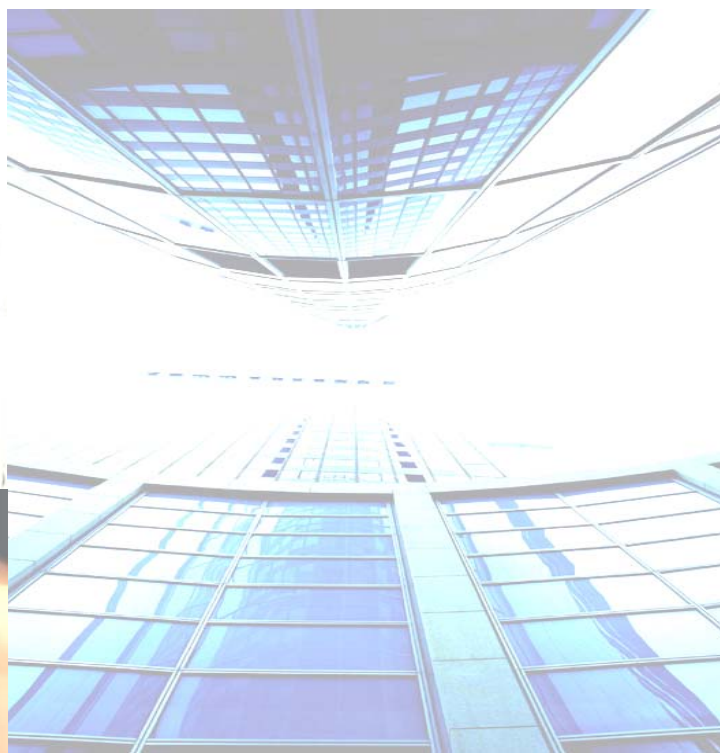
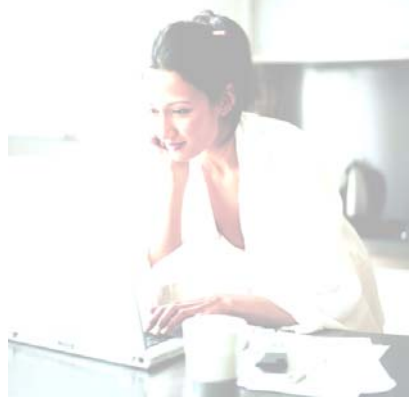
Portugal em Acção



# População Portuguesa

## Inquérito à Utilização das Tecnologias da Informação e da Comunicação

Resultados 2003



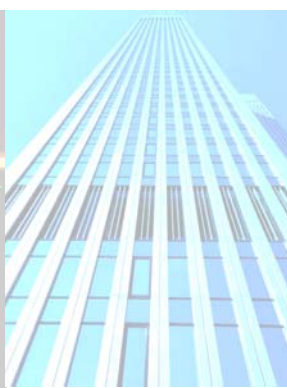
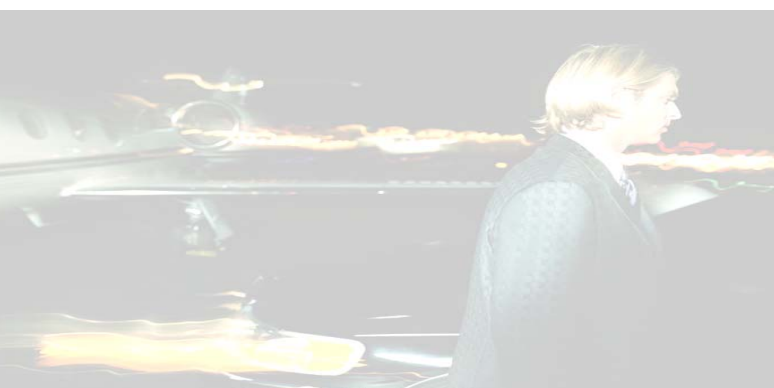
**OBSERVATÓRIO  
DA SOCIEDADE DA INFORMAÇÃO  
E DO CONHECIMENTO**



**UMIC**

Unidade de Missão Inovação e Conhecimento

Presidência do Conselho de Ministros



PREZIDÊNCIA DO CONSELHO DE MINISTROS

**POSI**  
PROGRAMA OPERACIONAL  
SOCIEDADE DA INFORMAÇÃO



UNIÃO EUROPEIA  
FEDER

## NOTA TÉCNICA

---

### **Universo de referência**

Conjunto da população portuguesa, a residir em Portugal continental em alojamentos não colectivos, com idade compreendida entre os 15 e os 64 anos.

### **Trabalho de campo**

Recolha de dados efectuada pela empresa Metris–GFK no período de 4 a 31 de Julho de 2003.

### **Método de recolha**

Questionário por entrevista directa realizada no alojamento dos indivíduos.

### **Dimensão da amostra real**

3000 Indivíduos

### **Tipo de amostra**

Amostra estratificada por sexo, escalão etário, região e habilitações literárias, de acordo com a estrutura populacional apresentada nos Censos de 2001. Dados extrapolados para o universo de referência.

## PRINCIPAIS INDICADORES ESTATÍSTICOS (2000-2003)

### Utilização do computador (%)

BASE: População Portuguesa (Continente)

	2000	2001	2002	2003	TMCA%
UTILIZADORES	36	46	45	53	14

FONTES:

OCT, Inquérito à Utilização das Tecnologias da Informação e da Comunicação pela População Portuguesa, 2000 e 2001.

OCT/UMIC, Inquérito à Utilização das Tecnologias da Informação e da Comunicação pela População Portuguesa, 2002.

OSIC/UMIC, Inquérito à Utilização das Tecnologias da Informação e da Comunicação pela População Portuguesa, 2003.

### Posse de computador nos agregados familiares (%)

BASE: População Portuguesa (Continente)

	2000	2001	2002	2003	TMCA%
POSSE DE COMPUTADOR	26	38	37	46	21

FONTES:

OCT, Inquérito à Utilização das Tecnologias da Informação e da Comunicação pela População Portuguesa, 2000 e 2001.

OCT/UMIC, Inquérito à Utilização das Tecnologias da Informação e da Comunicação pela População Portuguesa, 2002.

OSIC/UMIC Inquérito à Utilização das Tecnologias da Informação e da Comunicação pela População Portuguesa, 2003.

### Utilizadores da Internet (%)

BASE: População Portuguesa (Continente)

	2000	2001	2002	2003	TMCA%
UTILIZADORES	20	29	30	39	25

FONTES:

OCT, Inquérito à Utilização das Tecnologias da Informação e da Comunicação pela População Portuguesa, 2000 e 2001.

OCT/UMIC, Inquérito à Utilização das Tecnologias da Informação e da Comunicação pela População Portuguesa, 2002.

OSIC/UMIC, Inquérito à Utilização das Tecnologias da Informação e da Comunicação pela População Portuguesa, 2003.

## Posse de ligação à Internet nos agregados familiares (%)

BASE: População Portuguesa (Continente)

	2000	2001	2002	2003	TMCA%
LIGAÇÃO À INTERNET NOS AGREGADOS FAMILIARES	8	17	17	28	52

FONTES:

OCT, Inquérito à Utilização das Tecnologias da Informação e da Comunicação pela População Portuguesa, 2000 e 2001.

OCT/UMIC, Inquérito à Utilização das Tecnologias da Informação e da Comunicação pela População Portuguesa, 2002.

OSIC/UMIC, Inquérito à Utilização das Tecnologias da Informação e da Comunicação pela População Portuguesa, 2003.

## Utilizadores do comércio electrónico (%)

BASE: População Portuguesa (Continente)

	2000	2001	2002	2003	TMCA%
UTILIZADORES DO COMÉRCIO ELECTRÓNICO	1	3	3	5	71

FONTES:

OCT, Inquérito à Utilização das Tecnologias da Informação e da Comunicação pela População Portuguesa, 2000 e 2001.

OCT/UMIC, Inquérito à Utilização das Tecnologias da Informação e da Comunicação pela População Portuguesa, 2002.

OSIC/UMIC, Inquérito à Utilização das Tecnologias da Informação e da Comunicação pela População Portuguesa, 2003.

Nota: Para os anos de 2000, 2001 e 2002, a amostra foi estratificada de acordo com a estrutura populacional apresentada nos Censos de 1991.

## ÍNDICE

NOTA TÉCNICA .....	2
PRINCIPAIS INDICADORES ESTATÍSTICOS (2000-2003) .....	3
<b>1. PERFIL DOS UTILIZADORES DO COMPUTADOR (2003) .....</b>	<b>8</b>
1.1 Utilizadores do computador .....	8
1.2 Utilizadores do computador por género .....	8
1.3 Utilizadores do computador por nível de escolaridade .....	8
1.4 Utilizadores do computador por escalão etário .....	9
1.5 Utilizadores do computador por condição perante o trabalho .....	9
1.6 Utilizadores do computador por grandes grupos de profissões .....	9
<b>2. UTILIZAÇÃO DO COMPUTADOR (2003) .....</b>	<b>11</b>
2.1 Frequência da utilização do computador .....	11
2.2 Locais onde costuma utilizar o computador .....	11
2.3 Frequência de cursos/acções de formação para a utilização do computador .....	11
<b>3. POSSE DE COMPUTADOR NO AGREGADO FAMILIAR (2003) .....</b>	<b>13</b>
3.1 Posse de computador no agregado familiar .....	13
3.1.1 Número de computadores no agregado familiar .....	13
3.1.2 Tipo de computadores no agregado .....	13
3.2 Tempo de posse de computador nos agregados familiares .....	13
3.3 Razão principal para adquirir computador .....	14
3.4 Razão principal para não adquirir computador .....	14
<b>4. PERFIL DOS UTILIZADORES DA INTERNET (2003) .....</b>	<b>16</b>
4.1 Utilizadores da Internet .....	16
4.2 Utilizadores da Internet por género .....	16
4.3 Utilizadores da Internet por nível de escolaridade .....	16
4.4 Utilizadores da Internet por escalão etário .....	17
4.5 Utilizadores da Internet por condição perante o trabalho .....	17

4.6	Utilizadores da Internet por grandes grupos de profissões.....	17
<b>5.</b>	<b>UTILIZAÇÃO DA INTERNET (2003) .....</b>	<b>19</b>
5.1	Razão principal para não utilizar a Internet.....	19
5.2	Aprendizagem mais decisiva para a utilização que faz da Internet.....	19
5.3	Frequência de utilização da Internet.....	19
5.4	Locais de utilização da Internet .....	20
5.5	Actividades realizadas através da Internet.....	20
5.5.1	Síntese das actividades mais realizadas através da Internet.....	21
5.6	Problemas de segurança na utilização da Internet .....	21
<b>6.</b>	<b>POSSE DE LIGAÇÃO À INTERNET NO AGREGADO (2003) .....</b>	<b>23</b>
6.1	Posse de ligação à Internet nos agregados familiares .....	23
6.2	Modalidade de ligação à Internet .....	23
6.3	Modalidade através da qual pretende ligar-se à Internet.....	23
6.4	Razão principal para não ter e não planear ligar-se à Internet através de banda larga..	24
6.5	Tempo de posse de ligação à Internet nos agregados familiares .....	24
6.6	Razão principal para ligar o computador à Internet .....	24
6.7	Razão principal para não ligar o computador à Internet.....	25
<b>7.</b>	<b>UTILIZAÇÃO DO COMÉRCIO ELECTRÓNICO (2003) .....</b>	<b>27</b>
7.1	Utilizadores do comércio electrónico.....	27
7.2	Modo de pagamento das encomendas .....	27
7.3	Tipo de produtos adquiridos através do comércio electrónico .....	27
7.4	Experiências negativas na utilização do comércio electrónico .....	28
7.5	Razão principal para utilizar o comércio electrónico.....	28
7.6	Razão principal para não utilizar o comércio electrónico.....	29

# 1

## PERFIL DOS UTILIZADORES DO COMPUTADOR (2003)



## 1. PERFIL DOS UTILIZADORES DO COMPUTADOR (2003)

### 1.1 Utilizadores do computador

BASE: População portuguesa residente no Continente

	%
UTILIZADORES DO COMPUTADOR	53
NÃO UTILIZADORES DO COMPUTADOR	47
TOTAL	100

### 1.2 Utilizadores do computador por género (%)

BASE: População portuguesa residente no Continente

	SEXO		TOTAL
	MASCULINO	FEMININO	
UTILIZADORES	58	48	53
NÃO UTILIZADORES	42	52	47
TOTAL	100	100	100

### 1.3 Utilizadores do computador por nível de escolaridade (%)

BASE: População portuguesa residente no Continente

	NÍVEL DE ESCOLARIDADE					TOTAL
	SEM HABILITAÇÕES	1.º CICLO DO ENSINO BÁSICO	2.º CICLO DO ENSINO BÁSICO	3.º CICLO E ENSINO SECUNDÁRIO	CURSO MÉDIO E SUPERIOR	
UTILIZADORES	5	16	44	86	97	53
NÃO UTILIZADORES	95	84	56	14	3	47
TOTAL	100	100	100	100	100	100



#### 1.4 Utilizadores do computador por escalão etário (%)

BASE: População portuguesa residente no Continente

	ESCALÃO ETÁRIO						TOTAL
	15-19 ANOS	20-24 ANOS	25-29 ANOS	30-39 ANOS	40-49 ANOS	50-64 ANOS	
UTILIZADORES	90	82	70	59	45	20	53
NÃO UTILIZADORES	10	18	30	41	55	80	47
TOTAL	100	100	100	100	100	100	100

#### 1.5 Utilizadores do computador por condição perante o trabalho (%)

BASE: População portuguesa residente no Continente

	CONDIÇÃO PERANTE O TRABALHO					TOTAL
	ACTIVOS	INACTIVOS			REFORMADOS/ OUTROS	
		DESEMPREGADOS	ESTUDANTES	DOMÉSTICA(O)S		
UTILIZADORES	57	45	97	7	18	53
NÃO UTILIZADORES	43	55	3	93	82	47
TOTAL	100	100	100	100	100	100

#### 1.6 Utilizadores do computador por grandes grupos de profissões (%)

BASE: População portuguesa residente no Continente

	GRANDES GRUPOS DE PROFISSÕES										TOTAL
	A	B	C	D	E	F	G	H	I	NR	
UTILIZADORES	86	95	85	80	55	13	28	33	23	-	53
NÃO UTILIZADORES	14	5	15	20	45	87	72	67	77	-	47
TOTAL	100	100	100	100	100	100	100	100	100	100	100

A – Quadros Superiores da Administração Pública, Quadros Superiores e Dirigentes de Empresas

B – Especialistas das Profissões Intelectuais e Científicas

C – Técnicos e Profissionais de nível intermédio

D – Pessoal Administrativo e similares

E – Pessoal dos Serviços e Vendedores

F – Agricultores e Trabalhadores Qualificados da Agricultura e Pescas

G – Operários, Artífices e Trabalhadores Similares

H – Operadores de Instalações e Máquinas e Trabalhadores de Montagem

I – Trabalhadores Não Qualificados

## 2

# UTILIZAÇÃO DO COMPUTADOR (2003)



## 2. UTILIZAÇÃO DO COMPUTADOR (2003)

### 2.1 Frequência da utilização do computador

BASE: Utilizadores do computador

	%
UTILIZADORES FREQUENTES (≥ 1 VEZ POR SEMANA)	82
UTILIZADORES NÃO FREQUENTES	18
TOTAL	100

### 2.2 Locais onde costuma utilizar o computador

BASE: Utilizadores do computador

	%
CASA	68
TRABALHO	48
CASA DE AMIGOS OU FAMILIARES	31
ESCOLA / UNIVERSIDADE	19
LOCAIS PÚBLICOS GRATUITOS (BIBLIOTECAS, MUSEUS, ETC.)	12
LOCAIS PÚBLICOS PAGOS (CTT, CIBERCAFÉS, ETC)	4
OUTROS	1

Resposta Múltipla (não tem de somar 100%)

### 2.3 Frequência de cursos/acções de formação para a utilização do computador

BASE: Utilizadores do computador

	%
SIM, NOS ÚLTIMOS 12 MESES	10
SIM, HÁ MAIS DE 1 ANO	29
NUNCA FREQUENTOU CURSOS/ACÇÕES DE FORMAÇÃO	61
TOTAL	100

# 3

## POSSE DE COMPUTADOR NO AGREGADO FAMILIAR (2003)



### 3. POSSE DE COMPUTADOR NO AGREGADO FAMILIAR (2003)

#### 3.1 Posse de computador no agregado familiar

BASE: População portuguesa residente no Continente

	%
POSSUEM COMPUTADOR	46
NÃO POSSUEM COMPUTADOR	54
TOTAL	100

#### 3.1.1 Número de computadores no agregado familiar

BASE: Indivíduos que possuem computador no agregado familiar

	%
1 COMPUTADOR	85
2 COMPUTADORES	12
3 OU MAIS COMPUTADORES	3
TOTAL	100

#### 3.1.2 Tipo de computadores no agregado

BASE: Indivíduos que possuem computador nos agregados familiares

	%
DESKTOP	96
PORTÁTIL	15
PALMTOP	1

Resposta Múltipla (não tem de somar 100%)

#### 3.2 Tempo de posse de computador nos agregados familiares

BASE: Indivíduos que possuem computador nos agregados familiares

	%
ANTES DE 2002	84
DESDE 2002	11
DESDE 2003	4
NS/NR	1
TOTAL	100

### 3.3 Razão principal para adquirir computador

BASE: Indivíduos que possuem computador no agregado familiar

	%
É UM INSTRUMENTO IMPORTANTE NA EDUCAÇÃO ESCOLAR DOS FILHOS	33
É UM INSTRUMENTO PROFISSIONAL IMPORTANTE	27
POUPAR TEMPO NA REALIZAÇÃO DE TRABALHOS	20
VONTADE DE SE MANTER ACTUALIZADO FACE ÀS NOVAS TECNOLOGIAS	9
É UMA FONTE DE LAZER	6
INFLUÊNCIA DE AMIGOS OU FAMILIARES	2
NECESSIDADE DE DISPOR DE INTERNET EM CASA	2
OUTROS	1
NS/NR	1
TOTAL	100*

\* Devido ao arredondamento das percentagens para valores absolutos a soma ultrapassa os 100%.

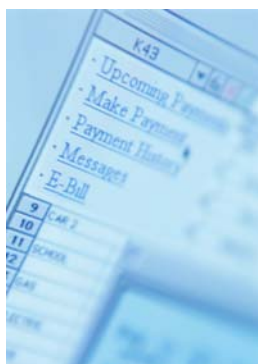
### 3.4 Razão principal para não adquirir computador

BASE: Indivíduos que não possuem computador no agregado familiar

	%
NÃO TEM QUALQUER UTILIDADE PARA O AGREGADO FAMILIAR	42
É DEMASIADO CARO	31
NÃO É UM BEM DE PRIMEIRA NECESSIDADE	8
DESCONHECIMENTO DE COMO SE UTILIZA	7
ACESSO A COMPUTADORES NOUTROS LOCAIS	6
NÃO EXISTEM FILHOS EM IDADE ESCOLAR	2
PREFERÊNCIA PELOS INSTRUMENTOS TRADICIONAIS DE TRABALHO	1
FALTA DE CONFIANÇA NAS NOVAS TECNOLOGIAS	0
OUTROS	1
NS/NR	2
TOTAL	100

## 4

### PERFIL DOS UTILIZADORES DA INTERNET (2003)



## 4. PERFIL DOS UTILIZADORES DA INTERNET (2003)

### 4.1 Utilizadores da Internet

BASE: População portuguesa residente no Continente

	%
UTILIZADORES DA INTERNET	39
NÃO UTILIZADORES DA INTERNET	61
TOTAL	100

### 4.2 Utilizadores da Internet por género (%)

BASE: População portuguesa residente no Continente

	SEXO		TOTAL
	MASCULINO	FEMININO	
UTILIZADORES	44	35	39
NÃO UTILIZADORES	56	65	61
TOTAL	100	100	100

### 4.3 Utilizadores da Internet por nível de escolaridade (%)

BASE: População portuguesa residente no Continente

	NÍVEL DE ESCOLARIDADE					TOTAL
	SEM HABILITAÇÕES	1.º CICLO DO ENSINO BÁSICO	2.º CICLO DO ENSINO BÁSICO	3.º CICLO E ENSINO SECUNDÁRIO	CURSO MÉDIO E SUPERIOR	
UTILIZADORES	1	7	20	68	91	39
NÃO UTILIZADORES	99	93	80	32	9	61
TOTAL	100	100	100	100	100	100



#### 4.4 Utilizadores da Internet por escalão etário (%)

BASE: População portuguesa residente no Continente

	ESCALÃO ETÁRIO						TOTAL
	15-19 ANOS	20-24 ANOS	25-29 ANOS	30-39 ANOS	40-49 ANOS	50-64 ANOS	
UTILIZADORES	76	67	58	39	31	12	39
NÃO UTILIZADORES	24	33	42	61	69	88	61
TOTAL	100	100	100	100	100	100	100

#### 4.5 Utilizadores da Internet por condição perante o trabalho (%)

BASE: População portuguesa residente no Continente

	CONDIÇÃO PERANTE O TRABALHO					TOTAL
	ACTIVOS	INACTIVOS			REFORMADOS/ OUTROS	
		DESEMPREGADOS	ESTUDANTES	DOMÉSTICA(O)S		
UTILIZADORES	41	29	88	2	8	39
NÃO UTILIZADORES	59	71	12	98	92	61
TOTAL	100	100	100	100	100	100

#### 4.6 Utilizadores da Internet por grandes grupos de profissões (%)

BASE: População portuguesa residente no Continente

	GRANDES GRUPOS DE PROFISSÕES										TOTAL
	A	B	C	D	E	F	G	H	I	NR	
UTILIZADORES	73	88	72	61	37	6	14	17	14	-	39
NÃO UTILIZADORES	27	12	28	39	63	94	86	83	86	-	61
TOTAL	100	100	100	100	100	100	100	100	100	100	100

A – Quadros Superiores da Administração Pública, Quadros Superiores e Dirigentes de Empresas

B – Especialistas das Profissões Intelectuais e Científicas

C – Técnicos e Profissionais de nível intermédio

D – Pessoal Administrativo e similares

E – Pessoal dos Serviços e Vendedores

F – Agricultores e Trabalhadores Qualificados da Agricultura e Pescas

G – Operários, Artífices e Trabalhadores Similares

H – Operadores de Instalações e Máquinas e Trabalhadores de Montagem

I – Trabalhadores Não Qualificados

## 5

### UTILIZAÇÃO DA INTERNET (2003)



## 5. UTILIZAÇÃO DA INTERNET (2003)

### 5.1 Razão principal para não utilizar a Internet

BASE: Utilizadores do computador que não utilizam a Internet

	%
NÃO TEM INTERESSE EM UTILIZAR A INTERNET	34
NÃO SABE UTILIZAR A INTERNET	25
NÃO TEM ACESSO A COMPUTADORES COM LIGAÇÃO À INTERNET	15
É MUITO DISPENDIOSO	14
NÃO TEM TEMPO PARA SE LIGAR À INTERNET	7
FALTA DE SEGURANÇA E PRIVACIDADE	0
OUTROS	1
NS/NR	2
TOTAL	100*

\* Devido ao arredondamento das percentagens para valores absolutos a soma não atinge os 100%.

### 5.2 Aprendizagem mais decisiva para a utilização que faz da Internet

BASE: Utilizadores da Internet

	%
SOZINHO	52
AMIGOS / FAMILIARES	33
FORMAÇÃO	14
NS/NR	1
TOTAL	100

### 5.3 Frequência de utilização da Internet

BASE: Utilizadores da Internet

	%
UTILIZADORES FREQUENTES (≥ 1 VEZ POR SEMANA)	77
UTILIZADORES NÃO FREQUENTES	23
TOTAL	100

## 5.4 Locais de utilização da Internet

BASE: Utilizadores da Internet

	%
CASA	57
TRABALHO	42
CASA DE AMIGOS OU FAMILIARES	26
ESCOLA / UNIVERSIDADE	20
LOCAIS PÚBLICOS GRATUITOS (BIBLIOTECAS, MUSEUS, ETC.)	11
LOCAIS PÚBLICOS PAGOS (CTT, CYBER-CAFÉS, ETC.)	4
OUTROS	1

Resposta Múltipla (não tem de somar 100%)

## 5.5 Actividades realizadas através da Internet

BASE: Utilizadores da Internet

<b>TRABALHO E ESTUDO</b>	%
ACTIVIDADES PROFISSIONAIS	51
ACTIVIDADES DE ESTUDO/FORMAÇÃO	49

<b>PROCURA DE INFORMAÇÃO</b>	%
PROCURA DE INFORMAÇÃO SOBRE BENS E SERVIÇOS	42
PROCURA DE INFORMAÇÃO SOBRE ESPECTÁCULOS E RESERVA DE BILHETES	26
PROCURA DE INFORMAÇÃO SOBRE VIAGENS E RESERVA DE BILHETES	25
PROCURA DE INFORMAÇÃO E CONSELHOS SOBRE SAÚDE	24
PROCURA DE INFORMAÇÃO SOBRE EMPREGO	22

<b>COMUNICAÇÃO</b>	%
ENVIAR/RECEBER MENSAGENS DE EMAIL	76
PARTICIPAÇÃO EM FÓRUNS/CHATS/GRUPOS DE DISCUSSÃO	33
TELEFONAR/VIDEOCONFERÊNCIA	6

<b>COMÉRCIO</b>	%
SERVIÇOS BANCÁRIOS E FINANCEIROS ATRAVÉS DA INTERNET	28
COMPRA/ENCOMENDA DE BENS E SERVIÇOS (EXCEPTO DO TIPO BANCÁRIO E FINANCEIRO)	13
VENDA DE BENS (EX. ATRAVÉS DE LEILÕES ON-LINE)	3

(CONT.)

(CONT.)

ENTRETENIMENTO	%
JOGAR/DOWNLOAD DE JOGOS, MÚSICA, VÍDEOS	54
LEITURA DE JORNAIS E REVISTAS ON-LINE	43
DOWNLOAD DE SOFTWARE/ DOCUMENTOS (EXCLUI JOGOS, MÚSICA E VÍDEOS)	38

CONTACTO COM SITES DA ADMINISTRAÇÃO PÚBLICA	%
PROCURA DE INFORMAÇÃO	47
DOWNLOAD DE INFORMAÇÃO	23
PEDIDOS POR EMAIL	21
DOWNLOAD DE FORMULÁRIOS/DECLARAÇÕES	17
SUBMISSÃO (ENTREGA) DE FORMULÁRIOS/ DECLARAÇÕES	16

Resposta Múltipla (não tem de somar 100%)

### 5.5.1 Síntese das actividades mais realizadas através da Internet

BASE: Utilizadores da Internet

	%
ENVIAR/RECEBER MENSAGENS DE EMAIL	76
JOGAR/DOWNLOAD DE JOGOS, MÚSICA, VÍDEOS	54
ACTIVIDADES PROFISSIONAIS	51
ACTIVIDADES DE ESTUDO/FORMAÇÃO	49
PROCURA DE INFORMAÇÃO NOS SITES DA ADMINISTRAÇÃO PÚBLICA	47
LEITURA DE JORNAIS E REVISTAS ON-LINE	43
PROCURA DE INFORMAÇÃO SOBRE BENS E SERVIÇOS	42

Resposta Múltipla (não tem de somar 100%)

### 5.6 Problemas de segurança na utilização da Internet

BASE: Utilizadores da Internet

	%
NUNCA TEVE PROBLEMAS DE SEGURANÇA	79
TRANSMISSÃO DE VÍRUS	11
RECEPÇÃO DE EMAILS NÃO SOLICITADOS	8
ASSÉDIO, OFERTAS OFENSIVAS	3
FRAUDE COM CARTÃO DE CRÉDITO	0
OUTROS	2
NS/NR	3

Resposta Múltipla (não tem de somar 100%)

## 6

# POSSE DE LIGAÇÃO À INTERNET NO AGREGADO (2003)



## 6. POSSE DE LIGAÇÃO À INTERNET NO AGREGADO (2003)

### 6.1 Posse de ligação à Internet nos agregados familiares

BASE: População portuguesa residente no Continente

	%
POSSUEM LIGAÇÃO À INTERNET	28
NÃO POSSUEM LIGAÇÃO À INTERNET	72
TOTAL	100

### 6.2 Modalidade de ligação à Internet

BASE: População portuguesa residente no Continente

	%
POSSUEM LIGAÇÃO À INTERNET	28
BANDA ESTREITA	17
• Linha analógica	15
• Linha RDIS	2
BANDA LARGA	10
• Serviço de transmissão por cabo	8
• ADSL	2
NS/NR	1
NÃO POSSUEM LIGAÇÃO À INTERNET	72
TOTAL	100

### 6.3 Modalidade através da qual pretende ligar-se à Internet

BASE: Indivíduos que planeiam ter ligação à Internet no agregado familiar

	%
BANDA LARGA (CABO, ADSL, ETC.)	36
BANDA ESTREITA (LINHA ANALÓGICA, RDIS)	16
NS/NR	48
TOTAL	100

#### 6.4 Razão principal para não ter e não planear ligar-se à Internet através de banda larga

BASE: Indivíduos que possuem ligação ou planeiam ligar-se à Internet por banda estreita

	%
A UTILIZAÇÃO QUE FAZ DA INTERNET NÃO JUSTIFICA BANDA LARGA	32
É MUITO CARO	24
DESCONHECIMENTO DO QUE É A BANDA LARGA	19
NÃO HÁ BANDA LARGA DISPONÍVEL NA ZONA DE RESIDÊNCIA	6
TEM ACESSO A BANDA LARGA NOUTROS LOCAIS	4
OUTROS	1
NS/NR	12
TOTAL	100*

\* Devido ao arredondamento das percentagens para valores absolutos a soma não atinge os 100%.

#### 6.5 Tempo de posse de ligação à Internet nos agregados familiares

BASE: Indivíduos com posse de ligação à Internet nos agregados familiares

	%
ANTES DE 2002	71
DESDE 2002	20
DESDE 2003	7
NS/NR	1
TOTAL	100*

\* Devido ao arredondamento das percentagens para valores absolutos a soma não atinge os 100%.

#### 6.6 Razão principal para ligar o computador à Internet

BASE: Indivíduos que possuem ou planeiam ligar o computador à Internet no agregado familiar

	%
NECESSIDADE PROFISSIONAL	23
IMPORTANTE PARA A EDUCAÇÃO DOS FILHOS	20
ACOMPANHAMENTO DO DESENVOLVIMENTO TECNOLÓGICO DA SOCIEDADE	20
MEIO DE PESQUISA DE INFORMAÇÃO MAIS IMPORTANTE	19
INFLUÊNCIA DE AMIGOS/FAMILIARES	9
FONTE DE LAZER	4
COMUNICAÇÃO MAIS FÁCIL COM AMIGOS, FAMILIARES E INSTITUIÇÕES	3
ACESSO A SERVIÇOS SEM NECESSIDADE DE DESLOCAÇÃO	2
OUTROS	0
NS/NR	2
TOTAL	100*

\* Devido ao arredondamento das percentagens para valores absolutos a soma ultrapassa os 100%.



## 6.7 Razão principal para não ligar o computador à Internet

BASE: Indivíduos com computador que não dispõem de ligação à Internet no agregado familiar

	%
CUSTO MUITO ELEVADO	40
ACESSO À INTERNET NOUTROS LOCAIS	22
NÃO TEM INTERESSE NA INTERNET	14
NÃO SABE UTILIZAR A INTERNET	7
FALTA DE TEMPO DISPONÍVEL PARA NAVEGAR	5
PERIGO DE ACESSO PELAS CRIANÇAS A SITES IMPRÓPRIOS	2
PREOCUPAÇÃO COM A SEGURANÇA E PRIVACIDADE	2
FILHOS AINDA SÃO PEQUENOS	1
OUTROS	2
NS/NR	3
TOTAL	100*

\* Devido ao arredondamento das percentagens para valores absolutos a soma não atinge os 100%.

# 7

## UTILIZAÇÃO DO COMÉRCIO ELECTRÓNICO (2003)



## 7. UTILIZAÇÃO DO COMÉRCIO ELECTRÓNICO (2003)

### 7.1 Utilizadores do comércio electrónico

BASE: População portuguesa residente no Continente

	%
UTILIZADORES DO COMÉRCIO ELECTRÓNICO	5
NAO UTILIZADORES DO COMÉRCIO ELECTRÓNICO	95
TOTAL	100

### 7.2 Modo de pagamento das encomendas

BASE: Número de encomendas realizadas no último ano (N= 1555690)

	%
ON-LINE COM CARTÃO DE CRÉDITO	44
REEMBOLSO POSTAL	22
MULTIBANCO	18
PAGAMENTO NO ACTO DA ENTREGA (DINHEIRO OU CHEQUE)	12
E-BANKING	3
TOTAL	100*

\* Devido ao arredondamento das percentagens para valores absolutos a soma não atinge os 100%.

### 7.3 Tipo de produtos adquiridos através do comércio electrónico

BASE: Utilizadores do comércio electrónico

	%
LIVROS, REVISTAS, JORNAIS	36
MÚSICA / VÍDEOS	35
SOFTWARE DE COMPUTADOR (exclui jogos)	22
EQUIPAMENTO ELECTRÓNICO	15
VIAGENS	15
ENTRETENIMENTO (bilhetes de teatro, concertos)	13
ROUPA, JOALHARIA, ACESSÓRIOS	12
HARDWARE DE COMPUTADOR	10
PRODUTOS AUTOMÓVEIS	6
SERVIÇOS BANCÁRIOS E FINANCEIROS	6
ARTIGOS PARA CASA E JARDIM	5
ARTIGOS DE SUPERMERCADO	4
JOGOS E BRINQUEDOS	3

Resposta Múltipla (Não tem de somar 100%)

## 7.4 Experiências negativas na utilização do comércio electrónico

BASE: Utilizadores do comércio electrónico

	%
NUNCA TEVE UMA EXPERIÊNCIA NEGATIVA	94
OS BENS NÃO FORAM ENTREGUES	2
OS BENS FORAM DANIFICADOS/TROCADOS NA ENTREGA	2
OS BENS NÃO CORRESPONDIAM À DESCRIÇÃO NO SITE	1
PROBLEMAS COM A SEGURANÇA DOS DADOS PESSOAIS	1

## 7.5 Razão principal para utilizar o comércio electrónico

BASE: Indivíduos que utilizam ou planeiam utilizar o comércio electrónico

	%
ACESSO A PRODUTOS RAROS / INDISPONÍVEIS NO PAÍS	23
COMODIDADE (EVITAR DESLOCAÇÕES, ETC.)	21
VARIEDADE DE PRODUTOS	18
RAPIDEZ NA COMPRA	8
BENS E SERVIÇOS DISPONÍVEIS 24 HORAS POR DIA	6
FACILIDADE NA COMPARAÇÃO DE PRODUTOS	5
PREÇOS MAIS ACESSÍVEIS	5
INFORMAÇÃO DETALHADA	4
OFERTA DE PRODUTOS DE ACORDO COM O PERFIL DO COMPRADOR	3
PRIVACIDADE NA COMPRA	2
RAPIDEZ NA ENTREGA	2
OUTROS	1
NS/NR	1
TOTAL	100*

\* Devido ao arredondamento das percentagens para valores absolutos a soma não atinge os 100%.

## 7.6 Razão principal para não utilizar o comércio electrónico

BASE: Utilizadores da Internet que não utilizam o comércio electrónico

	%
PREFERÊNCIA PELO COMÉRCIO TRADICIONAL	44
FALTA DE CONFIANÇA NO PROCESSO	23
INSEGURANÇA COM A GARANTIA, MODO DE ENTREGA E DEVOLUÇÃO DE PRODUTOS DANIFICADOS	7
RISCO DE ALGUÉM ACEDER E DIVULGAR DADOS PESSOAIS	6
CUSTO MAIS ELEVADO QUE NO COMÉRCIO TRADICIONAL	5
O PROCESSO É TÉCNICAMENTE MUITO COMPLICADO	5
NÃO TEM INTERESSE	2
DIFICULDADE EM ENCONTRAR OS BENS E OS SERVIÇOS PRETENDIDOS	1
DEMORA E DIFICULDADE LOGÍSTICA DAS ENTREGAS	0
COMUNICAÇÃO DOS DADOS É MUITO LENTA	0
OUTROS	2
NS/NR	5
TOTAL	100