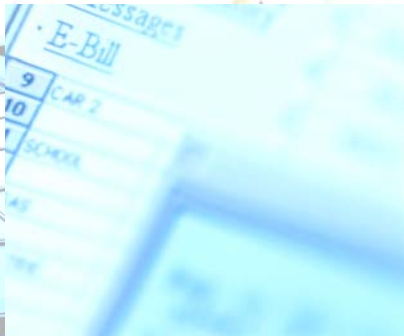
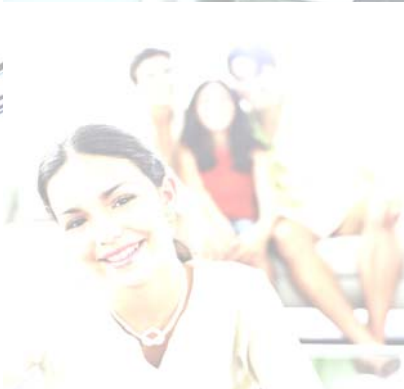
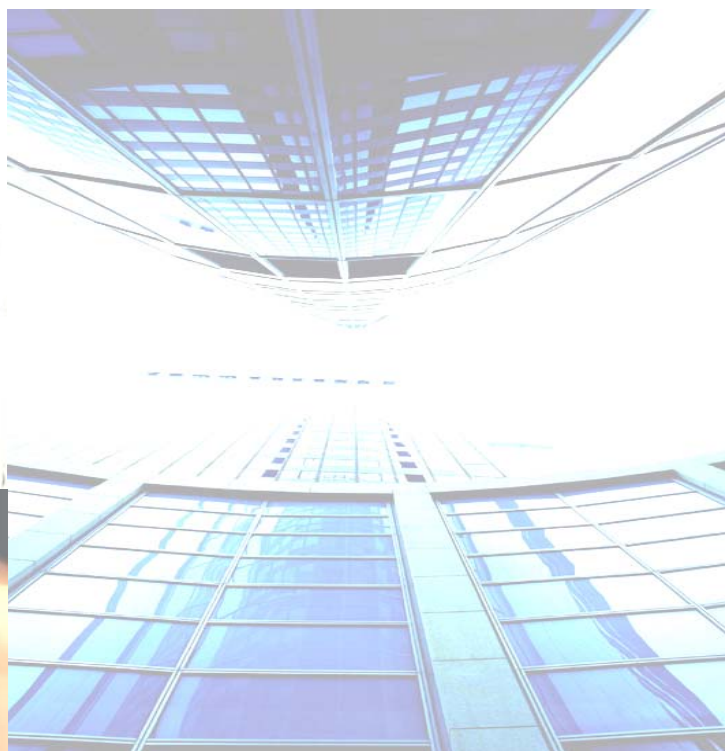




População Portuguesa

Inquérito à Utilização das Tecnologias da Informação e da Comunicação 2002

DOCUMENTO METODOLÓGICO



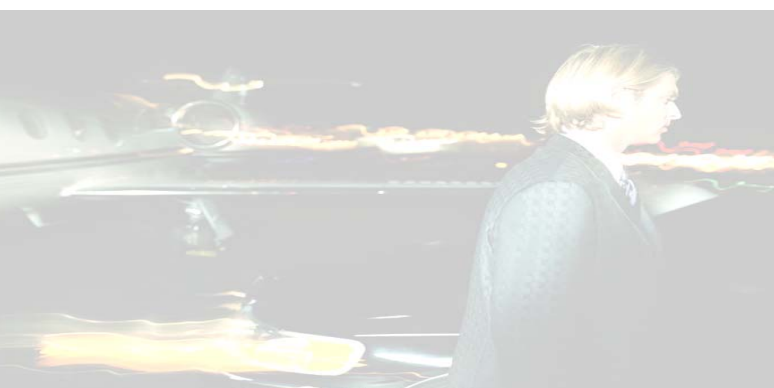
**OBSERVATÓRIO
DA SOCIEDADE DA INFORMAÇÃO
E DO CONHECIMENTO**



UMIC

Unidade de
Missão Inovação
e Conhecimento

Presidência do Conselho de Ministros



PRÉSIDÊNCIA DO CONSELHO DE MINISTROS

POSI
PROGRAMA OPERACIONAL
SOCIEDADE DA INFORMAÇÃO



UNIÃO EUROPEIA
FEDER

ÍNDICE

1. IDENTIFICAÇÃO E OBJECTIVOS DO INQUÉRITO.....	3
2. RECOLHA E TRATAMENTO DA INFORMAÇÃO	3
2.1. Âmbito do Inquérito	3
2.2. Amostra	4
2.3. Método de Recolha da Informação.....	4
3. LISTA DE VARIÁVEIS POR GRANDES GRUPOS.....	4
A. COMPUTADORES.....	4
B. INTERNET	5
C. COMÉRCIO ELECTRÓNICO.....	6
D. PRÁTICAS CULTURAIS.....	6
E. DADOS DE CARACTERIZAÇÃO	6

1. IDENTIFICAÇÃO E OBJECTIVOS DO INQUÉRITO

Esta operação de inquérito procura contribuir para o aprofundar do conhecimento sobre a relação entre a população portuguesa e as tecnologias da informação e da comunicação (TIC), mediante a análise da penetração e utilização das TIC na esfera das famílias/indivíduos.

Em termos gerais, visa-se mensurar, através da produção de informação estatística, as seguintes dimensões de análise:

1. Acesso e utilização de computador;
2. Acesso e utilização da Internet;
3. Utilização do Comércio Electrónico.

2. RECOLHA E TRATAMENTO DA INFORMAÇÃO

2.1. Âmbito do Inquérito

Âmbito geográfico – O inquérito foi realizado em Portugal Continental, não abrangendo na área de inquirição as regiões autónomas de Açores e Madeira. Pretendeu-se a representatividade populacional ao nível da NUTS II.

Universo de referência – A população inquirida foi o conjunto dos indivíduos a residir em Portugal Continental, a viver em alojamentos não colectivos, com idade compreendida entre os 15 e os 64 anos.

Unidade estatística de observação – o Indivíduo.

Período de inquirição – Os trabalhos de recolha de informação, realizados pela empresa Metris-GFK, tiveram lugar no período compreendido entre 17 de Maio e 11 de Junho de 2002.

2.2. Amostra

Tipo de amostra – A amostra utilizada na operação de inquirição foi estratificada por sexo, escalão etário, região e habilitações literárias. As cotas de inquirição foram estabelecidas com base no Recenseamento Geral da População de 1991.

Dimensão da amostra real – 3001 Indivíduos.

2.3. Método de Recolha da Informação

O método de recolha foi o inquérito (questionário) por entrevista directa, que teve lugar no alojamento dos indivíduos constituintes da amostra (previamente contactados). Toda a informação recolhida foi processada num microcomputador.

3. LISTA DE VARIÁVEIS POR GRANDES GRUPOS

A. COMPUTADORES

- Equipamentos electrónicos disponíveis na residência
- Existência de ligação de TV por Cabo na residência
- Importância atribuída à utilização de computador
- Conhecimentos de utilização de um computador
- Frequência de utilização de um computador
- Como aprendeu a utilizar um computador
- Aprendizagem mais importante para a utilização actual
- Tipo de formação que contribuiu para a aprendizagem
- Frequência de utilização do computador por local
- Posse de computador no agregado familiar
- N.º de computadores disponíveis
- Existência de computadores portáteis no agregado familiar
- Data de aquisição do computador

- Outros equipamentos informáticos disponíveis
- Razões da aquisição do computador
- Razões da não aquisição de um computador
- Montante monetário disponível para a aquisição de computador
- Intenção em adquirir computador em segunda mão
- Montante monetário disponível para aquisição de computador em segunda mão
- Montante monetário disponível para aquisição de computador e acesso à Internet

B. INTERNET

- Conhecimentos de utilização da Internet
- Razões da não utilização de Internet
- Razão mais significativa da não utilização de Internet
- Frequência de utilização de Internet
- Como aprendeu a utilizar a Internet
- Aprendizagem mais importante para a utilização actual
- Tipo de formação que contribuiu para a aprendizagem
- Frequência da utilização da Internet por local
- Frequência da utilização da Internet por serviço
- Problemas de segurança na utilização de Internet
- Utilização de Internet no acesso a serviços da administração pública
- Razões da utilização desses serviços
- N.º horas semanais gastas na utilização da Internet (média)
- Período horário mais frequente na utilização da Internet
- Experiência de teletrabalho
- Classificação da experiência de teletrabalho
- Ligação do computador residencial à Internet
- Tipo de ligação à Internet
- Ano de ligação do computador residencial à Internet
- N.º. de operadores de acesso à Internet no último mês
- N.º. de operadores de acesso à Internet gratuitos
- Intenção de aceder à Internet no caso da inexistência de serviços gratuitos
- Gasto médio mensal com a Internet

- Intenção de substituir o tipo de tarifário actual
- Montante monetário disponível para essa substituição
- Razões para ter ligação à Internet na residência
- Razões para não ter ligação à Internet na residência
- Montante monetário disponível para obter ligação do computador de casa à Internet

C. COMÉRCIO ELECTRÓNICO

- Conhecimentos de utilização do comércio electrónico
- Aquisição de bens ou serviços pela Internet
- Frequência de utilização do comércio electrónico
- N.º de encomendas realizadas no último ano
- Modo de pagamento das encomendas
- Montante gasto em mercadorias (encomendadas on-line) pagas off-line
- Montante gasto em mercadorias (encomendadas on-line) pagas on-line
- Tipos de produtos adquiridos on-line
- Tipo de experiências negativas na aquisição de produtos on-line
- Razões para utilização do comércio electrónico
- Razões para a não utilização do comércio electrónico

D. PRÁTICAS CULTURAIS

- Frequência de leitura de livros
- Frequência de ver notícias na televisão
- Frequência de leitura de notícias nos jornais
- Frequência de ouvir notícias na rádio

E. DADOS DE CARACTERIZAÇÃO

- Localização do alojamento
- N.º de pessoas que compõem o agregado familiar
- Idade

- Sexo
- Escolaridade
- Quem utiliza computador no agregado
- Quem utiliza Internet no agregado
- Quem utiliza comércio electrónico no agregado
- Profissão
- Condição perante o trabalho
- Situação na profissão
- Rendimento líquido mensal do agregado (em escudos)