

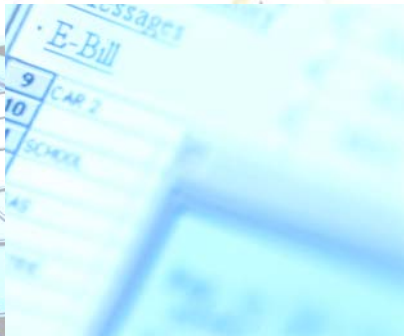
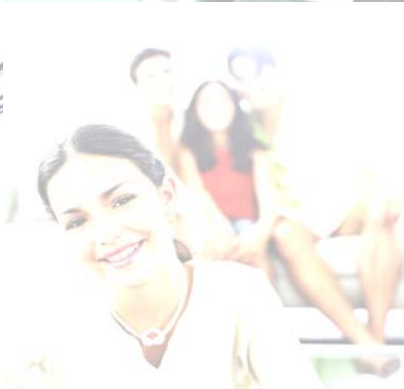
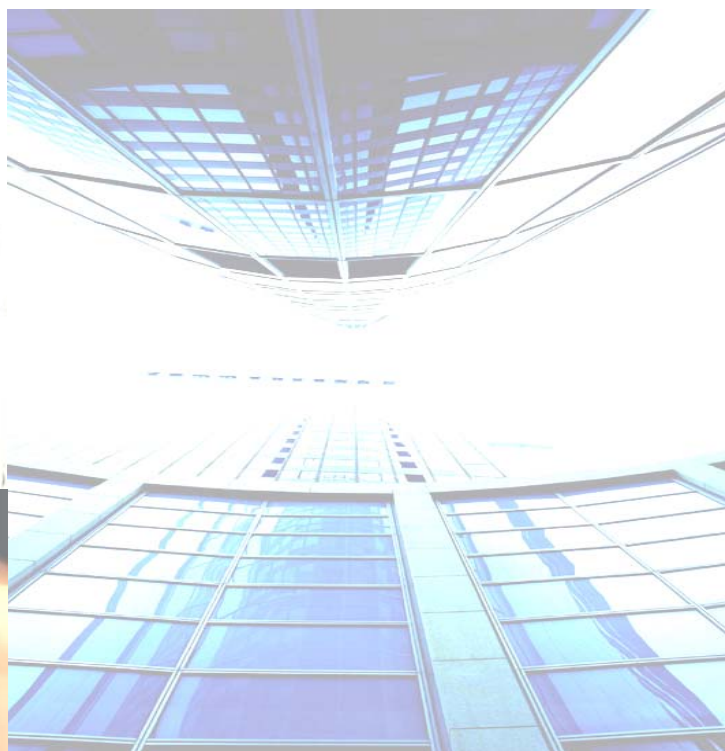


Portugal em Acção

População Portuguesa

Inquérito à Utilização das Tecnologias da Informação e da Comunicação 2004

DOCUMENTO METODOLÓGICO



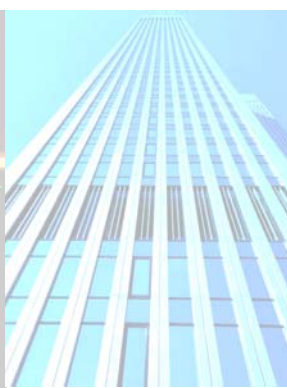
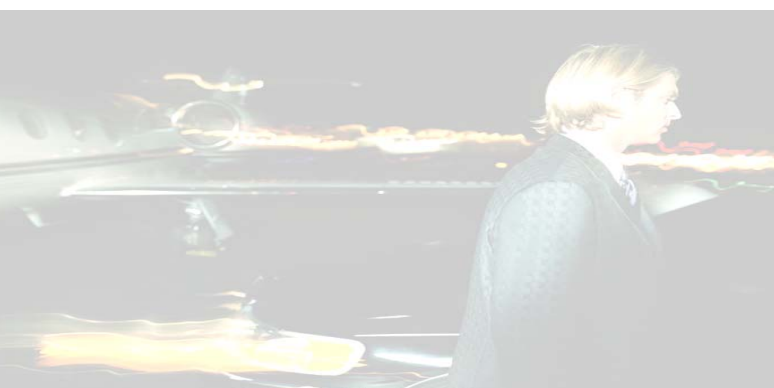
**OBSERVATÓRIO
DA SOCIEDADE DA INFORMAÇÃO
E DO CONHECIMENTO**



UMIC

Unidade de
Missão Inovação
e Conhecimento

Presidência do Conselho de Ministros



PRÉSIDÊNCIA DO CONSELHO DE MINISTROS

POSI
PROGRAMA OPERACIONAL
SOCIEDADE DA INFORMAÇÃO



UNIÃO EUROPEIA
FEDER

ÍNDICE

1. IDENTIFICAÇÃO E OBJECTIVOS DO INQUÉRITO	3
2. RECOLHA E TRATAMENTO DA INFORMAÇÃO.....	3
2.1. Âmbito do Inquérito.....	3
2.2. Amostra	4
2.3. Método de Recolha da Informação.....	4
3. LISTA DE VARIÁVEIS POR GRANDES GRUPOS	4
A. COMPUTADORES.....	4
B. INTERNET	5
C. COMÉRCIO ELECTRÓNICO.....	6
D. DADOS DE CARACTERIZAÇÃO	6

1. IDENTIFICAÇÃO E OBJECTIVOS DO INQUÉRITO

Esta operação de inquérito procura contribuir para o aprofundar do conhecimento sobre a relação entre a população portuguesa e as tecnologias da informação e da comunicação (TIC), mediante a análise da penetração e utilização das TIC na esfera das famílias/indivíduos.

Em termos gerais, visa-se mensurar, através da produção de informação estatística, as seguintes dimensões de análise:

1. Acesso e utilização de computador;
2. Acesso e utilização da Internet;
3. Utilização do Comércio Electrónico.

2. RECOLHA E TRATAMENTO DA INFORMAÇÃO

2.1. Âmbito do Inquérito

Âmbito geográfico – O inquérito foi realizado em Portugal Continental, não abrangendo na área de inquirição as regiões autónomas de Açores e Madeira. Pretendeu-se a representatividade populacional ao nível da NUTS II.

Universo de referência – A população inquirida foi o conjunto dos indivíduos a residir em Portugal Continental, a viver em alojamentos não colectivos, com idade compreendida entre os 15 e os 64 anos.

Unidade estatística de observação – o Indivíduo.

Período de inquirição – Os trabalhos de recolha de informação, realizados pela empresa Metris-GFK, tiveram lugar no período compreendido entre 17 de Setembro e 4 de Outubro de 2004.

2.2. Amostra

Tipo de amostra – A amostra utilizada na operação de inquirição foi estratificada por sexo, escalão etário, região e habilitações literárias. As cotas de inquirição foram estabelecidas com base no Recenseamento Geral da População de 2001.

Dimensão da amostra real – 3000 Indivíduos.

2.3. Método de Recolha da Informação

O método de recolha foi o inquérito (questionário) por entrevista directa, que teve lugar no alojamento dos indivíduos constituintes da amostra (previamente contactados). Toda a informação recolhida foi processada num microcomputador.

3. LISTA DE VARIÁVEIS POR GRANDES GRUPOS

A. COMPUTADORES

- Equipamentos electrónicos disponíveis na residência
- Utilização do computador
- Frequência de utilização do computador
- Formação para a utilização do computador
- Circunstância da formação para a utilização do computador
- Locais de utilização do computador
- Posse de computador e data de aquisição
- Número e tipo de computadores em casa
- Posse de computador em segunda-mão
- Principal razão para aquisição de computador
- Principal razão para a não aquisição de computador
- Montante monetário máximo a despende para adquirir computador

- Intenção de aquisição de computadores em segunda-mão e montante monetário a despende para a sua aquisição
- Mensalidade máxima a despende para aquisição de pacote computador+Internet em banda larga

B. INTERNET

- Utilização da Internet
- Principal razão para não utilizar a Internet
- Frequência de utilização da Internet
- Aprendizagem/formação para a utilização da Internet
- Circunstância da frequência de cursos/acções de formação para a utilização da Internet
- Locais de utilização da Internet
- Actividades realizadas com recurso à Internet
- Contacto com entidades governamentais e não governamentais via Internet
- Actividades realizadas online nos sites das entidades governamentais e não governamentais
- Classificação da utilidade de actividades disponibilizadas online para o exercício de cidadania
- Conhecimento da existência do Portal do Cidadão
- Acesso e frequência de acesso ao Portal do Cidadão
- Procura (e êxito) de informação/serviço em particular no Portal do Cidadão
- Apreciação/avaliação do Portal do Cidadão
- Problemas de segurança na utilização da Internet
- Tele-trabalho e atitude perante o mesmo
- Posse de ligação à Internet e data de aquisição
- Tipo de ligação à Internet que se possui
- Tipo de ligação à Internet que se pretende vir a ter
- Principal razão para não possuir ligação à Internet através de banda larga
- Montante máximo a despende para acesso de banda larga (tarifário mensal fixo)
- Principal razão para ligar o computador à Internet
- Principal razão para não ligar o computador à Internet

- Montante máximo a despendar para ligar o computador à Internet

C. COMÉRCIO ELECTRÓNICO

- Aquisição de bens através da Internet
- Frequência de utilização do comércio electrónico
- N.º de encomendas efectuadas
- Modo de pagamento das encomendas
- Valor total dos bens e serviços adquiridos através da Internet (últimos 12 meses)
- Valor total dos bens e serviços adquiridos através da Internet, pagos online (últimos 12 meses)
- Tipo de bens e serviços mais adquiridos
- Experiências negativas na utilização do comércio electrónico
- Razões para utilizar o comércio electrónico
- Principal razão para utilizar o comércio electrónico
- Razões para não utilizar o comércio electrónico
- Principal razão para não utilizar o comércio electrónico

D. DADOS DE CARACTERIZAÇÃO

- Sexo
- Idade
- Nível de escolaridade
- Condição perante o trabalho
- Actividade profissional
- Situação na profissão
- Número de pessoas no agregado
- Rendimento mensal líquido do agregado familiar
- Habitat
- Concelho