

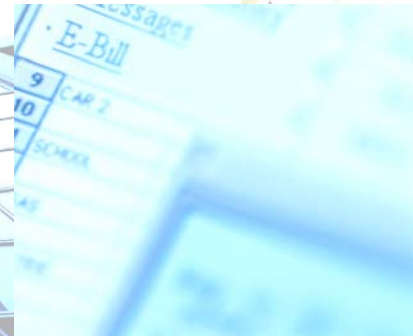
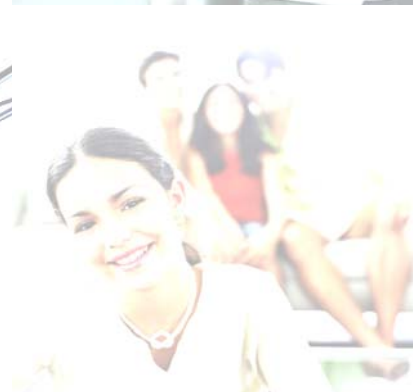
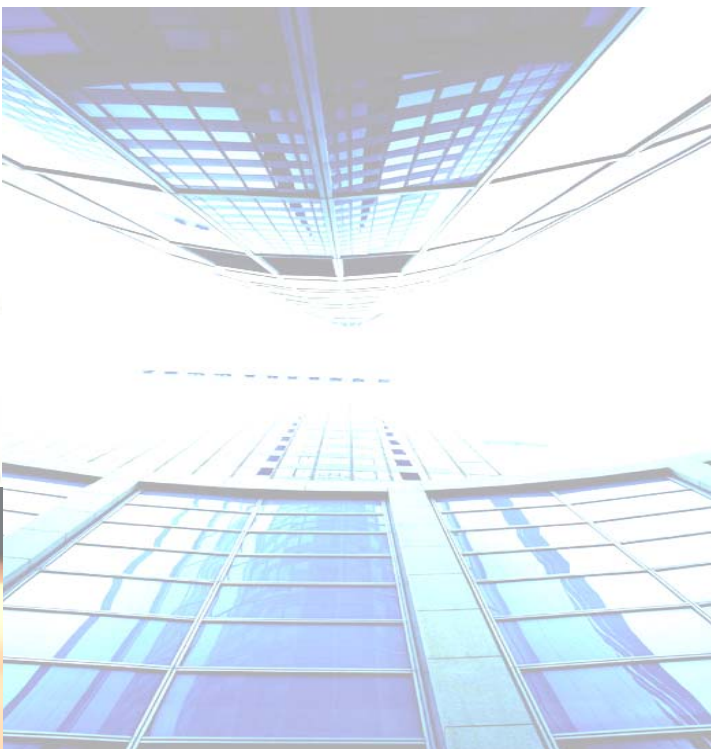


# Tecnologias da Informação e da Comunicação nos estabelecimentos de educação e ensino não superior

Dados disponibilizados pelo GIASE

Ano escolar 2003/2004

(Resultados Provisórios)



**OBSERVATÓRIO DA SOCIEDADE DA INFORMAÇÃO E DO CONHECIMENTO**



**UMIC**  
Agência para a Sociedade do Conhecimento, IP



**POS\_CONHECIMENTO**  
Programa Operacional Sociedade do Conhecimento



UNIÃO EUROPEIA  
FEDER

## NOTA TÉCNICA

---

A presente compilação de dados estatísticos sobre tecnologias da informação e da comunicação (TIC) nas escolas tem por base a informação estatística resultante do Recenseamento Escolar Anual – em particular, do inquérito preliminar *População Escolar e Recursos* (Mod.400) – cedida pela Direcção de Serviços de Estatística do Gabinete de Informação e Avaliação do Sistema Educativo (GIASE) do Ministério da Educação.

A informação disponibilizada circunscreve-se aos alunos matriculados no ensino regular e aos estabelecimentos de educação e ensino de Portugal Continental, no ano escolar de 2003/2004.

### Inquérito Preliminar – *População Escolar e Recursos* (Mod.400)

#### **Universo de Referência**

Estabelecimentos de educação e ensino não superior.

#### **Tipo de operação estatística**

Inquérito exaustivo (questionário escrito) tipo recenseamento.

#### **Método de recolha**

A recolha da informação é efectuada por via postal e electrónica (preenchimento on-line).

#### **Periodicidade**

Anual

## ÍNDICE

|   |           |
|---|-----------|
| <b>NOTA TÉCNICA.....</b>  | <b>2</b>  |
| <b>I. SÍNTESE DA EVOLUÇÃO DOS PRINCIPAIS INDICADORES.....</b>   | <b>4</b>  |
| <b>II. CARACTERIZAÇÃO GERAL 2003/2004 .....</b>   | <b>6</b>  |
| <i>II.1. Número de alunos por computador e computador com ligação à Internet em Portugal.....</i>   | <i>6</i>  |
| II.1.1. Número de alunos por computador e computador com ligação à Internet em Portugal, por tipo de estabelecimentos .....                           | 6         |
| II.1.2. Número de alunos por computador e computador com ligação à Internet em Portugal, por Regiões (NUTS II) .....                                  | 7         |
| <i>II.2. Rácio computador e computador com ligação à Internet por 100 alunos em Portugal .....</i>  | <i>7</i>  |
| II.2.1. Rácio computador e computador com ligação à Internet por 100 alunos em Portugal, por tipo de estabelecimentos .....                           | 8         |
| II.2.2. Rácio computador e computador com ligação à Internet por 100 alunos em Portugal, por Regiões (NUTS II) .....                                  | 8         |
| <b>III. ENSINO PÚBLICO 2003/2004.....</b>   | <b>10</b> |
| <i>III.1. Número de alunos por computador e computador com ligação à Internet no ensino público... </i>   | <i>10</i> |
| III.1.1. Número de alunos por computador e computador com ligação à Internet no ensino público, por tipo de estabelecimentos.....                     | 10        |
| III.1.2. Número de alunos por computador e computador com ligação à Internet no ensino público, por Regiões (NUTS II) e tipo de estabelecimentos..... | 11        |
| <i>III.2. Rácio computador e computador com ligação à Internet por 100 alunos no ensino público....</i>   | <i>12</i> |
| III.2.1. Rácio computador e computador com ligação à Internet por 100 alunos no ensino público, por tipo de estabelecimentos.....                     | 12        |
| III.2.2. Rácio computador e computador com ligação à Internet por 100 alunos no ensino público, por Regiões (NUTS II) e tipo de estabelecimentos..... | 13        |
| <b>IV. ENSINO PRIVADO 2003/2004 .....</b>   | <b>15</b> |
| <i>IV.1. Número de alunos por computador e computador com ligação à Internet no ensino privado ..</i>   | <i>15</i> |
| IV.1.1. Número de alunos por computador e computador com ligação à Internet no ensino privado, por tipo de estabelecimentos .....                     | 15        |
| IV.1.2. Número de alunos por computador e computador com ligação à Internet no ensino privado, por Regiões (NUTS II) e tipo de estabelecimentos ..... | 16        |
| <i>IV.2. Rácio computador e computador com ligação à Internet por 100 alunos no ensino privado ....</i>   | <i>17</i> |
| IV.2.1. Rácio computador e computador com ligação à Internet por 100 alunos no ensino privado, por tipo de estabelecimentos.....                      | 17        |
| IV.2.2. Rácio computador e computador com ligação à Internet por 100 alunos no ensino privado, por Regiões (NUTS II) e tipo de estabelecimentos.....  | 18        |
| <b>ANEXO.....</b>   | <b>19</b> |
| SINAIS CONVENCIONAIS .....  | 19        |
| TIPOLOGIA DOS ESTABELECIMENTOS DE EDUCAÇÃO E ENSINO NÃO SUPERIOR.....   | 19        |

## I. SÍNTESE DA EVOLUÇÃO DOS PRINCIPAIS INDICADORES

|  |                                   | NÚMERO DE ALUNOS POR COMPUTADOR E COMPUTADOR COM LIGAÇÃO À INTERNET |         |         | RÁCIO COMPUTADOR E COMPUTADOR COM LIGAÇÃO À INTERNET POR 100 ALUNOS |         |         |
|--|-----------------------------------|---|---------|---------|---|---------|---------|
|  |                                   | 2001/02   | 2002/03 | 2003/04 | 2001/02   | 2002/03 | 2003/04 |
| <b>TOTAL DE COMPUTADORES DISPONÍVEIS</b>             | Computador                        | 20,9  | 15,9    | 14,8    | 4,8   | 6,3     | 6,7     |
|  | Computador com ligação à Internet | 39,3  | 27,3    | 23,0    | 2,5   | 3,7     | 4,3     |
| <b>COMPUTADORES INSTALADOS NOS ESPAÇOS ESCOLARES</b> | Computador                        | 28,4  | 21,6    | 20,2    | 3,5   | 4,6     | 4,9     |
|  | Computador com ligação à Internet | 50,3  | 35,2    | 30,2    | 2,0   | 2,8     | 3,3     |

Fonte: GIASE.

Nota: Número de alunos (do ensino regular) por computador e computador com ligação à Internet e rácio computador e computador com ligação à Internet por 100 alunos (do ensino regular) nos estabelecimentos de educação e ensino (Público+Privado) de Portugal Continental.

## **II**

# **CARACTERIZAÇÃO GERAL (2003/2004)**



## II. CARACTERIZAÇÃO GERAL 2003/2004

### II.1. Número de alunos por computador e computador com ligação à Internet em Portugal

| TOTAL DE COMPUTADORES DISPONÍVEIS |                                   | COMPUTADORES INSTALADOS NOS ESPAÇOS ESCOLARES |                                   |
|-----------------------------------|-----------------------------------|---|-----------------------------------|
| Computador                        | Computador com ligação à Internet | Computador                                    | Computador com ligação à Internet |
| 14,8                              | 23,0                              | 20,2  | 30,2                              |

Fonte: GIASE.

#### II.1.1. Número de alunos por computador e computador com ligação à Internet em Portugal, por tipo de estabelecimentos

|                       | TOTAL DE COMPUTADORES DISPONÍVEIS |                                   | COMPUTADORES INSTALADOS NOS ESPAÇOS ESCOLARES |                                   |
|-----------------------|-----------------------------------|-----------------------------------|---|-----------------------------------|
|                       | Computador                        | Computador com ligação à Internet | Computador                                    | Computador com ligação à Internet |
| Jardins-de-Infância   | 30,9                              | 100,9                             | 52,2  | 219,4                             |
| Escolas Básicas       | 18,4                              | 29,1                              | 25,3  | 38,5                              |
| Escolas Secundárias   | 10,7                              | 17,0                              | 14,6  | 22,1                              |
| Escolas Profissionais | 3,4                               | 4,1                               | 4,4   | 5,1                               |
| Outras                | 12,3                              | 16,6                              | 15,8  | 20,9                              |

Fonte: GIASE.

**Notas:** A categoria "Escolas Básicas" agrega as seguintes tipologias de estabelecimentos de natureza pública e/ou privada: EB1, EB1/JI, EB12, EB2, EB23, EBI, EBI/JI e EBM. A categoria "Escolas Secundárias" inclui, por sua vez, as seguintes tipologias de estabelecimentos de natureza pública e/ou privada: EB23/ES, ES/EB3, ES e ESA. A categoria "Outras" corresponde às escolas Multinível (M-N).

### II.1.2. Número de alunos por computador e computador com ligação à Internet em Portugal, por Regiões (NUTS II)

|                       | TOTAL DE COMPUTADORES DISPONÍVEIS |                                   | COMPUTADORES INSTALADOS NOS ESPAÇOS ESCOLARES |                                   |
|-----------------------|-----------------------------------|-----------------------------------|---|-----------------------------------|
|                       | Computador                        | Computador com ligação à Internet | Computador                                    | Computador com ligação à Internet |
| Norte                 | 16,9                              | 25,4                              | 22,8  | 33,0                              |
| Centro                | 11,8                              | 17,4                              | 16,0  | 22,9                              |
| Lisboa e Vale do Tejo | 15,9                              | 27,2                              | 22,1  | 36,1                              |
| Alentejo              | 9,9                               | 14,9                              | 13,1  | 19,1                              |
| Algarve               | 13,7                              | 20,0                              | 19,8  | 27,5                              |

Fonte: GIASE.

### II.2. Rácio computador e computador com ligação à Internet por 100 alunos em Portugal

| TOTAL DE COMPUTADORES DISPONÍVEIS |                                   | COMPUTADORES INSTALADOS NOS ESPAÇOS ESCOLARES |                                   |
|-----------------------------------|-----------------------------------|---|-----------------------------------|
| Computador                        | Computador com ligação à Internet | Computador                                    | Computador com ligação à Internet |
| 6,7                               | 4,3                               | 4,9   | 3,3                               |

Fonte: GIASE.

### II.2.1. Rácio computador e computador com ligação à Internet por 100 alunos em Portugal, por tipo de estabelecimentos

|                       | TOTAL DE COMPUTADORES DISPONÍVEIS |                                   | COMPUTADORES INSTALADOS NOS ESPAÇOS ESCOLARES |                                   |
|-----------------------|-----------------------------------|-----------------------------------|---|-----------------------------------|
|                       | Computador                        | Computador com ligação à Internet | Computador                                    | Computador com ligação à Internet |
| Jardins-de-Infância   | 3,2                               | 1,0                               | 1,9   | 0,5                               |
| Escolas Básicas       | 5,4                               | 3,4                               | 4,0   | 2,6                               |
| Escolas Secundárias   | 9,3                               | 5,9                               | 6,8   | 4,5                               |
| Escolas Profissionais | 29,1                              | 24,6                              | 22,9  | 19,5                              |
| Outras                | 8,2                               | 6,0                               | 6,3   | 4,8                               |

Fonte: GIASE.

Notas: A categoria "Escolas Básicas" agrega as seguintes tipologias de estabelecimentos de natureza pública e/ou privada: EB1, EB1/JI, EB12, EB2, EB23, EBI, EBI/JI e EBM. A categoria "Escolas Secundárias" inclui, por sua vez, as seguintes tipologias de estabelecimentos de natureza pública e/ou privada: EB23/ES, ES/EB3, ES e ESA. A categoria "Outras" corresponde às escolas Multinível (M-N).

### II.2.2. Rácio computador e computador com ligação à Internet por 100 alunos em Portugal, por Regiões (NUTS II)

|                       | TOTAL DE COMPUTADORES DISPONÍVEIS |                                   | COMPUTADORES INSTALADOS NOS ESPAÇOS ESCOLARES |                                   |
|-----------------------|-----------------------------------|-----------------------------------|---|-----------------------------------|
|                       | Computador                        | Computador com ligação à Internet | Computador                                    | Computador com ligação à Internet |
| Norte                 | 5,9                               | 3,9                               | 4,4   | 3,0                               |
| Centro                | 8,5                               | 5,8                               | 6,2   | 4,4                               |
| Lisboa e Vale do Tejo | 6,3                               | 3,7                               | 4,5   | 2,8                               |
| Alentejo              | 10,2                              | 6,7                               | 7,6   | 5,2                               |
| Algarve               | 7,3                               | 5,0                               | 5,1   | 3,6                               |

Fonte: GIASE.



# **III**

## **ENSINO PÚBLICO**

### **(2003/2004)**



### III. ENSINO PÚBLICO 2003/2004

#### III.1. Número de alunos por computador e computador com ligação à Internet no ensino público

| TOTAL DE COMPUTADORES DISPONÍVEIS |                                   | COMPUTADORES INSTALADOS NOS ESPAÇOS ESCOLARES |                                   |
|-----------------------------------|-----------------------------------|---|-----------------------------------|
| Computador                        | Computador com ligação à Internet | Computador                                    | Computador com ligação à Internet |
| 16,1                              | 25,7                              | 22,1  | 33,7                              |

Fonte: GIASE.

#### III.1.1. Número de alunos por computador e computador com ligação à Internet no ensino público, por tipo de estabelecimentos

|                       | TOTAL DE COMPUTADORES DISPONÍVEIS |                                   | COMPUTADORES INSTALADOS NOS ESPAÇOS ESCOLARES |                                   |
|-----------------------|-----------------------------------|-----------------------------------|---|-----------------------------------|
|                       | Computador                        | Computador com ligação à Internet | Computador                                    | Computador com ligação à Internet |
| Jardins-de-Infância   | 57,7                              | 300,8                             | 71,2  | 391,2                             |
| Escolas Básicas       | 18,4                              | 28,8                              | 25,4  | 38,1                              |
| Escolas Secundárias   | 10,8                              | 17,0                              | 14,6  | 22,1                              |
| Escolas Profissionais | 3,8                               | 5,8                               | 6,9   | 11,0                              |

Fonte: GIASE.

Notas: A categoria "Escolas Básicas" agrega as seguintes tipologias de estabelecimentos de educação e ensino: EB1, EB1/JI, EB12, EB2, EB23, EBI, EBI/JI e EBM. A categoria "Escolas Secundárias" inclui, por sua vez, as seguintes tipologias: EB23/ES, ES/EB3, ES e ESA.

### III.1.2. Número de alunos por computador e computador com ligação à Internet no ensino público, por Regiões (NUTS II) e tipo de estabelecimentos

|                              | TOTAL DE COMPUTADORES DISPONÍVEIS |                                   | COMPUTADORES INSTALADOS NOS ESPAÇOS ESCOLARES |                                   |
|------------------------------|-----------------------------------|-----------------------------------|---|-----------------------------------|
|                              | Computador                        | Computador com ligação à Internet | Computador                                    | Computador com ligação à Internet |
| <b>NORTE</b>                 | <b>19,3</b>                       | <b>29,9</b>                       | <b>26,2</b>                                   | <b>39,0</b>                       |
| Jardins-de-Infância          | 75,7                              | 352,0                             | 91,1  | 428,6                             |
| Escolas Básicas              | 22,1                              | 33,3                              | 30,4  | 44,0                              |
| Escolas Secundárias          | 12,3                              | 19,2                              | 16,5  | 24,6                              |
| Escolas Profissionais        | 4,4                               | 7,3                               | 6,8   | 12,5                              |
| <b>CENTRO</b>                | <b>12,2</b>                       | <b>18,1</b>                       | <b>16,7</b>                                   | <b>24,0</b>                       |
| Jardins-de-Infância          | 51,2                              | 258,6                             | 60,2  | 329,1                             |
| Escolas Básicas              | 12,9                              | 18,7                              | 17,8  | 24,6                              |
| Escolas Secundárias          | 8,6                               | 12,9                              | 11,9  | 17,1                              |
| Escolas Profissionais        | 5,7                               | 8,7                               | 7,3   | 10,8                              |
| <b>LISBOA E VALE DO TEJO</b> | <b>17,4</b>                       | <b>31,4</b>                       | <b>24,2</b>                                   | <b>41,6</b>                       |
| Jardins-de-Infância          | 56,9                              | 339,0                             | 77,4  | 480,3                             |
| Escolas Básicas              | 21,0                              | 36,8                              | 29,2  | 48,6                              |
| Escolas Secundárias          | 11,7                              | 21,4                              | 16,1  | 28,0                              |
| Escolas Profissionais        | 2,7                               | 4,1                               | 6,9   | 11,8                              |
| <b>ALENTEJO</b>              | <b>10,2</b>                       | <b>15,7</b>                       | <b>13,5</b>                                   | <b>19,8</b>                       |
| Jardins-de-Infância          | 25,3                              | 141,2                             | 29,1  | 211,7                             |
| Escolas Básicas              | 11,1                              | 17,8                              | 14,4  | 22,4                              |
| Escolas Secundárias          | 7,7                               | 10,5                              | 10,5  | 13,2                              |
| Escolas Profissionais        | 4,3                               | 5,3                               | 6,8   | 7,6                               |
| <b>ALGARVE</b>               | <b>14,0</b>                       | <b>20,1</b>                       | <b>20,0</b>                                   | <b>27,5</b>                       |
| Jardins-de-Infância          | 58,8                              | 418,3                             | 96,5  | 537,9                             |
| Escolas Básicas              | 15,4                              | 24,6                              | 23,4  | 35,0                              |
| Escolas Secundárias          | 9,0                               | 10,5                              | 11,4  | 13,5                              |
| Escolas Profissionais        | x                                 | x                                 | x   | x                                 |

Fonte: GIASE.

Notas: A categoria "Escolas Básicas" agrega as seguintes tipologias de estabelecimentos de educação e ensino: EB1, EB1/JI, EB12, EB2, EB23, EBI, EBI/JI e EBM. A categoria "Escolas Secundárias" inclui, por sua vez, as seguintes tipologias: EB23/ES, ES/EB3, ES e ESA.

### III.2. Rácio computador e computador com ligação à Internet por 100 alunos no ensino público

| TOTAL DE COMPUTADORES DISPONÍVEIS |                                   | COMPUTADORES INSTALADOS NOS ESPAÇOS ESCOLARES |                                   |
|-----------------------------------|-----------------------------------|---|-----------------------------------|
| Computador                        | Computador com ligação à Internet | Computador                                    | Computador com ligação à Internet |
| 6,2                               | 3,9                               | 4,5   | 3,0                               |

Fonte: GIASE.

#### III.2.1. Rácio computador e computador com ligação à Internet por 100 alunos no ensino público, por tipo de estabelecimentos

|                       | TOTAL DE COMPUTADORES DISPONÍVEIS |                                   | COMPUTADORES INSTALADOS NOS ESPAÇOS ESCOLARES |                                   |
|-----------------------|-----------------------------------|-----------------------------------|---|-----------------------------------|
|                       | Computador                        | Computador com ligação à Internet | Computador                                    | Computador com ligação à Internet |
| Jardins-de-Infância   | 1,7                               | 0,3                               | 1,4   | 0,3                               |
| Escolas Básicas       | 5,4                               | 3,5                               | 3,9   | 2,6                               |
| Escolas Secundárias   | 9,3                               | 5,9                               | 6,8   | 4,5                               |
| Escolas Profissionais | 26,0                              | 17,3                              | 14,5  | 9,1                               |

Fonte: GIASE.

**Notas:** A categoria "Escolas Básicas" agrega as seguintes tipologias de estabelecimentos de educação e ensino: EB1, EB1/JI, EB12, EB2, EB23, EBI, EBI/JI e EBM. A categoria "Escolas Secundárias" inclui, por sua vez, as seguintes tipologias: EB23/ES, ES/EB3, ES e ESA.

### III.2.2. Rácio computador e computador com ligação à Internet por 100 alunos no ensino público, por Regiões (NUTS II) e tipo de estabelecimentos

|                              | TOTAL DE COMPUTADORES DISPONÍVEIS |                                   | COMPUTADORES INSTALADOS NOS ESPAÇOS ESCOLARES |                                   |
|------------------------------|-----------------------------------|-----------------------------------|---|-----------------------------------|
|                              | Computador                        | Computador com ligação à Internet | Computador                                    | Computador com ligação à Internet |
| <b>NORTE</b>                 | <b>5,2</b>                        | <b>3,3</b>                        | <b>3,8</b>                                    | <b>2,6</b>                        |
| Jardins-de-Infância          | 1,3                               | 0,3                               | 1,1   | 0,2                               |
| Escolas Básicas              | 4,5                               | 3,0                               | 3,3   | 2,3                               |
| Escolas Secundárias          | 8,2                               | 5,2                               | 6,1   | 4,1                               |
| Escolas Profissionais        | 22,6                              | 13,8                              | 14,7  | 8,0                               |
| <b>CENTRO</b>                | <b>8,2</b>                        | <b>5,5</b>                        | <b>6,0</b>                                    | <b>4,2</b>                        |
| Jardins-de-Infância          | 2,0                               | 0,4                               | 1,7   | 0,3                               |
| Escolas Básicas              | 7,7                               | 5,4                               | 5,6   | 4,1                               |
| Escolas Secundárias          | 11,6                              | 7,8                               | 8,4   | 5,9                               |
| Escolas Profissionais        | 17,5                              | 11,5                              | 13,8  | 9,3                               |
| <b>LISBOA E VALE DO TEJO</b> | <b>5,7</b>                        | <b>3,2</b>                        | <b>4,1</b>                                    | <b>2,4</b>                        |
| Jardins-de-Infância          | 1,8                               | 0,3                               | 1,3   | 0,2                               |
| Escolas Básicas              | 4,8                               | 2,7                               | 3,4   | 2,1                               |
| Escolas Secundárias          | 8,5                               | 4,7                               | 6,2   | 3,6                               |
| Escolas Profissionais        | 36,5                              | 24,3                              | 14,5  | 8,5                               |
| <b>ALENTEJO</b>              | <b>9,8</b>                        | <b>6,4</b>                        | <b>7,4</b>                                    | <b>5,0</b>                        |
| Jardins-de-Infância          | 4,0                               | 0,7                               | 3,4   | 0,5                               |
| Escolas Básicas              | 9,0                               | 5,6                               | 7,0   | 4,5                               |
| Escolas Secundárias          | 13,0                              | 9,5                               | 9,5   | 7,6                               |
| Escolas Profissionais        | 23,4                              | 19,0                              | 14,6  | 13,1                              |
| <b>ALGARVE</b>               | <b>7,2</b>                        | <b>5,0</b>                        | <b>5,0</b>                                    | <b>3,6</b>                        |
| Jardins-de-Infância          | 1,7                               | 0,2                               | 1,0   | 0,2                               |
| Escolas Básicas              | 6,5                               | 4,1                               | 4,3   | 2,9                               |
| Escolas Secundárias          | 11,2                              | 9,5                               | 8,8   | 7,4                               |
| Escolas Profissionais        | x                                 | x                                 | x   | x                                 |

Fonte: GIASE.

Notas: A categoria "Escolas Básicas" agrega as seguintes tipologias de estabelecimentos de educação e ensino: EB1, EB1/JI, EB12, EB2, EB23, EBI, EBI/JI e EBM. A categoria "Escolas Secundárias" inclui, por sua vez, as seguintes tipologias: EB23/ES, ES/EB3, ES e ESA.

# **IV**

## **ENSINO PRIVADO**

### **(2003/2004)**



## IV. ENSINO PRIVADO 2003/2004

### IV.1. Número de alunos por computador e computador com ligação à Internet no ensino privado

| TOTAL DE COMPUTADORES DISPONÍVEIS |                                   | COMPUTADORES INSTALADOS NOS ESPAÇOS ESCOLARES |                                   |
|-----------------------------------|-----------------------------------|---|-----------------------------------|
| Computador                        | Computador com ligação à Internet | Computador                                    | Computador com ligação à Internet |
| 11,0                              | 15,8                              | 14,8  | 20,6                              |

Fonte: GIASE.

#### IV.1.1. Número de alunos por computador e computador com ligação à Internet no ensino privado, por tipo de estabelecimentos

|                       | TOTAL DE COMPUTADORES DISPONÍVEIS |                                   | COMPUTADORES INSTALADOS NOS ESPAÇOS ESCOLARES |                                   |
|-----------------------|-----------------------------------|-----------------------------------|---|-----------------------------------|
|                       | Computador                        | Computador com ligação à Internet | Computador                                    | Computador com ligação à Internet |
| Jardins-de-Infância   | 20,6                              | 58,9                              | 40,5  | 149,0                             |
| Escolas Básicas       | 17,4                              | 36,8                              | 22,6  | 49,9                              |
| Escolas Secundárias   | 4,1                               | 7,2                               | 4,8   | 8,6                               |
| Escolas Profissionais | 3,4                               | 4,0                               | 4,2   | 4,9                               |
| Outras                | 12,3                              | 16,6                              | 15,8  | 20,9                              |

Fonte: GIASE.

Notas: A categoria "Escolas Básicas" agrega as seguintes tipologias de estabelecimentos de educação e ensino: EB1 e EB1/JI. A categoria "Escolas Secundárias" corresponde às Escolas Superiores Artísticas (ESA) e a "Outras" às escolas Multinível (M-N).

#### IV.1.2. Número de alunos por computador e computador com ligação à Internet no ensino privado, por Regiões (NUTS II) e tipo de estabelecimentos

|                              | TOTAL DE COMPUTADORES DISPONÍVEIS |                                   | COMPUTADORES INSTALADOS NOS ESPAÇOS ESCOLARES |                                   |
|------------------------------|-----------------------------------|-----------------------------------|---|-----------------------------------|
|                              | Computador                        | Computador com ligação à Internet | Computador                                    | Computador com ligação à Internet |
| <b>NORTE</b>                 | <b>10,2</b>                       | <b>14,0</b>                       | <b>13,4</b>                                   | <b>17,8</b>                       |
| Jardins-de-Infância          | 20,9                              | 58,4                              | 39,9  | 133,0                             |
| Escolas Básicas              | 17,3                              | 32,2                              | 22,9  | 43,0                              |
| Escolas Secundárias          | 4,1                               | 7,2                               | 4,8   | 8,6                               |
| Escolas Profissionais        | 3,2                               | 3,7                               | 3,9   | 4,5                               |
| Outras                       | 11,7                              | 15,5                              | 14,7  | 19,1                              |
| <b>CENTRO</b>                | <b>10,4</b>                       | <b>14,7</b>                       | <b>13,8</b>                                   | <b>19,0</b>                       |
| Jardins-de-Infância          | 19,1                              | 45,3                              | 37,4  | 100,4                             |
| Escolas Básicas              | 19,0                              | 43,3                              | 23,4  | 53,2                              |
| Escolas Secundárias          | x                                 | x                                 | x   | x                                 |
| Escolas Profissionais        | 3,7                               | 4,4                               | 4,6   | 5,5                               |
| Outras                       | 12,7                              | 17,7                              | 16,0  | 21,8                              |
| <b>LISBOA E VALE DO TEJO</b> | <b>12,3</b>                       | <b>18,6</b>                       | <b>16,9</b>                                   | <b>25,0</b>                       |
| Jardins-de-Infância          | 20,9                              | 67,2                              | 41,1  | 196,9                             |
| Escolas Básicas              | 17,2                              | 37,4                              | 22,2  | 50,8                              |
| Escolas Secundárias          | x                                 | x                                 | x   | x                                 |
| Escolas Profissionais        | 3,6                               | 4,1                               | 4,5   | 5,1                               |
| Outras                       | 12,8                              | 17,8                              | 17,0  | 22,9                              |
| <b>ALENTEJO</b>              | <b>8,0</b>                        | <b>11,5</b>                       | <b>11,1</b>                                   | <b>15,5</b>                       |
| Jardins-de-Infância          | 19,0                              | 76,4                              | 40,5  | 274,2                             |
| Escolas Básicas              | 16,6                              | 34,8                              | 23,9  | 58,8                              |
| Escolas Secundárias          | x                                 | x                                 | x   | x                                 |
| Escolas Profissionais        | 2,9                               | 3,5                               | 3,7   | 4,5                               |
| Outras                       | 15,1                              | 18,9                              | 19,6  | 24,1                              |
| <b>ALGARVE</b>               | <b>12,2</b>                       | <b>19,1</b>                       | <b>18,6</b>                                   | <b>28,1</b>                       |
| Jardins-de-Infância          | 26,4                              | 59,7                              | 61,4  | 232,0                             |
| Escolas Básicas              | 18,8                              | 58,9                              | 27,6  | 112,8                             |
| Escolas Secundárias          | x                                 | x                                 | x   | x                                 |
| Escolas Profissionais        | 4,2                               | 6,8                               | 5,3   | 8,5                               |
| Outras                       | 6,5                               | 7,4                               | 9,0   | 9,6                               |

Fonte: GIASE.

Notas: A categoria "Escolas Básicas" agrega as seguintes tipologias de estabelecimentos de educação e ensino: EB1 e EB1/JI. A categoria "Escolas Secundárias" corresponde às Escolas Superiores Artísticas (ESA) e a "Outras" às escolas Multinível (M-N).



#### IV.2. Rácio computador e computador com ligação à Internet por 100 alunos no ensino privado

| TOTAL DE COMPUTADORES DISPONÍVEIS |                                   | COMPUTADORES INSTALADOS NOS ESPAÇOS ESCOLARES |                                   |
|-----------------------------------|-----------------------------------|---|-----------------------------------|
| Computador                        | Computador com ligação à Internet | Computador                                    | Computador com ligação à Internet |
| 9,1                               | 6,3                               | 6,8   | 4,8                               |

Fonte: GIASE.

#### IV.2.1. Rácio computador e computador com ligação à Internet por 100 alunos no ensino privado, por tipo de estabelecimentos

|                       | TOTAL DE COMPUTADORES DISPONÍVEIS |                                   | COMPUTADORES INSTALADOS NOS ESPAÇOS ESCOLARES |                                   |
|-----------------------|-----------------------------------|-----------------------------------|---|-----------------------------------|
|                       | Computador                        | Computador com ligação à Internet | Computador                                    | Computador com ligação à Internet |
| Jardins-de-Infância   | 4,8                               | 1,7                               | 2,5   | 0,7                               |
| Escolas Básicas       | 5,7                               | 2,7                               | 4,4   | 2,0                               |
| Escolas Secundárias   | 24,4                              | 14,0                              | 20,9  | 11,6                              |
| Escolas Profissionais | 29,3                              | 25,1                              | 23,5  | 20,3                              |
| Outras                | 8,2                               | 6,0                               | 6,3   | 4,8                               |

Fonte: GIASE.

Notas: A categoria "Escolas Básicas" agrega as seguintes tipologias de estabelecimentos de educação e ensino: EB1 e EB1/JI. A categoria "Escolas Secundárias" corresponde às Escolas Superiores Artísticas (ESA) e a "Outras" às escolas Multinível (M-N).

#### IV.2.2. Rácio computador e computador com ligação à Internet por 100 alunos no ensino privado, por Regiões (NUTS II) e tipo de estabelecimentos

|                              | TOTAL DE COMPUTADORES DISPONÍVEIS |                                   | COMPUTADORES INSTALADOS NOS ESPAÇOS ESCOLARES |                                   |
|------------------------------|-----------------------------------|-----------------------------------|---|-----------------------------------|
|                              | Computador                        | Computador com ligação à Internet | Computador                                    | Computador com ligação à Internet |
| <b>NORTE</b>                 | <b>9,8</b>                        | <b>7,2</b>                        | <b>7,5</b>                                    | <b>5,6</b>                        |
| Jardins-de-Infância          | 4,8                               | 1,7                               | 2,5   | 0,8                               |
| Escolas Básicas              | 5,8                               | 3,1                               | 4,4   | 2,3                               |
| Escolas Secundárias          | 24,4                              | 14,0                              | 20,9  | 11,6                              |
| Escolas Profissionais        | 31,3                              | 27,3                              | 25,5  | 22,4                              |
| Outras                       | 8,5                               | 6,5                               | 6,8   | 5,2                               |
| <b>CENTRO</b>                | <b>9,6</b>                        | <b>6,8</b>                        | <b>7,3</b>                                    | <b>5,3</b>                        |
| Jardins-de-Infância          | 5,2                               | 2,2                               | 2,7   | 1,0                               |
| Escolas Básicas              | 5,3                               | 2,3                               | 4,3   | 1,9                               |
| Escolas Secundárias          | x                                 | x                                 | x   | x                                 |
| Escolas Profissionais        | 26,7                              | 22,5                              | 21,8  | 18,1                              |
| Outras                       | 7,9                               | 5,6                               | 6,3   | 4,6                               |
| <b>LISBOA E VALE DO TEJO</b> | <b>8,1</b>                        | <b>5,4</b>                        | <b>5,9</b>                                    | <b>4,0</b>                        |
| Jardins-de-Infância          | 4,8                               | 1,5                               | 2,4   | 0,5                               |
| Escolas Básicas              | 5,8                               | 2,7                               | 4,5   | 2,0                               |
| Escolas Secundárias          | x                                 | x                                 | x   | x                                 |
| Escolas Profissionais        | 27,9                              | 24,6                              | 22,1  | 19,6                              |
| Outras                       | 7,8                               | 5,6                               | 5,9   | 4,4                               |
| <b>ALENTEJO</b>              | <b>12,5</b>                       | <b>8,7</b>                        | <b>9,0</b>                                    | <b>6,4</b>                        |
| Jardins-de-Infância          | 5,3                               | 1,3                               | 2,5   | 0,4                               |
| Escolas Básicas              | 6,0                               | 2,9                               | 4,2   | 1,7                               |
| Escolas Secundárias          | x                                 | x                                 | x   | x                                 |
| Escolas Profissionais        | 34,7                              | 28,5                              | 27,1  | 22,1                              |
| Outras                       | 6,6                               | 5,3                               | 5,1   | 4,1                               |
| <b>ALGARVE</b>               | <b>8,2</b>                        | <b>5,2</b>                        | <b>5,4</b>                                    | <b>3,6</b>                        |
| Jardins-de-Infância          | 3,8                               | 1,7                               | 1,6   | 0,4                               |
| Escolas Básicas              | 5,3                               | 1,7                               | 3,6   | 0,9                               |
| Escolas Secundárias          | x                                 | x                                 | x   | x                                 |
| Escolas Profissionais        | 24,1                              | 14,7                              | 18,8  | 11,7                              |
| Outras                       | 15,5                              | 13,4                              | 11,1  | 10,4                              |

Fonte: GIASE.

Notas: A categoria "Escolas Básicas" agrega as seguintes tipologias de estabelecimentos de educação e ensino: EB1 e EB1/JI. A categoria "Escolas Secundárias" corresponde às Escolas Superiores Artísticas (ESA) e a "Outras" às escolas Multinível (M-N).

## ANEXO

### SINAIS CONVENCIONAIS

x O fenómeno não existe ou valor desconhecido.

### TIPOLOGIA DOS ESTABELECIMENTOS DE EDUCAÇÃO E ENSINO NÃO SUPERIOR

- **JI** Jardim-de-Infância
- **EB1** Escola Básica do 1.º Ciclo
- **EB1/JI** Escola Básica do 1.º Ciclo com Jardim-de-Infância
- **EB12** Escola Básica dos 1.º e 2.º Ciclos
- **EB2** Escola Básica do 2.º Ciclo
- **EB23** Escola Básica dos 2.º e 3.º Ciclos
- **EB3** Escola Básica do 3.º Ciclo
- **EBI** Escola Básica Integrada
- **EBI/JI** Escola Básica Integrada com Jardim-de-Infância
- **EBM** Escola do Ensino Básico Mediatizado
- **EB23/ES** Escola Básica dos 2.º e 3.º Ciclos com Ensino Secundário
- **ES/EB3** Escola Secundária com 3.º Ciclo do Ensino Básico
- **ES** Escola Secundária
- **ESA** Escola Secundária Artística
- **EP** Escola Profissional
- **M-N** (Multinível) Escola privada com Jardim-de-Infância e/ou Ensino Básico e/ou Ensino Secundário