

# O ACESSO AO ENSINO SUPERIOR PORTUGUÊS NO ÂMBITO DA COOPERAÇÃO



## PALOP E TIMOR-LESTE

**ANTÓNIO MORÃO DIAS**  
*DIRECTOR-GERAL DO ENSINO SUPERIOR*

*Centro de Congressos de Lisboa,  
22 de Abril de 2010*

**DGES** Direcção Geral do Ensino Superior

MINISTÉRIO DA CIÊNCIA, TECNOLOGIA E ENSINO SUPERIOR

DIRECÇÃO DE SERVIÇOS DE ACESSO AO ENSINO SUPERIOR



# REGIMES ESPECIAIS DE ACESSO

Beneficiam de regimes especiais no acesso ao ensino superior:

funcionários portugueses de missão diplomática portuguesa no estrangeiro e seus familiares

cidadãos portugueses bolseiros no estrangeiro ou funcionários públicos em missão oficial no estrangeiro

oficiais das forças armadas portuguesas

**BOLSEIROS NACIONAIS DE PAÍSES AFRICANOS DE EXPRESSÃO PORTUGUESA**

missão diplomática acreditada em Portugal

praticantes desportivos de alto rendimento

**NATURAIS DE TIMOR-LESTE**

# REGIMES ESPECIAIS DE ACESSO

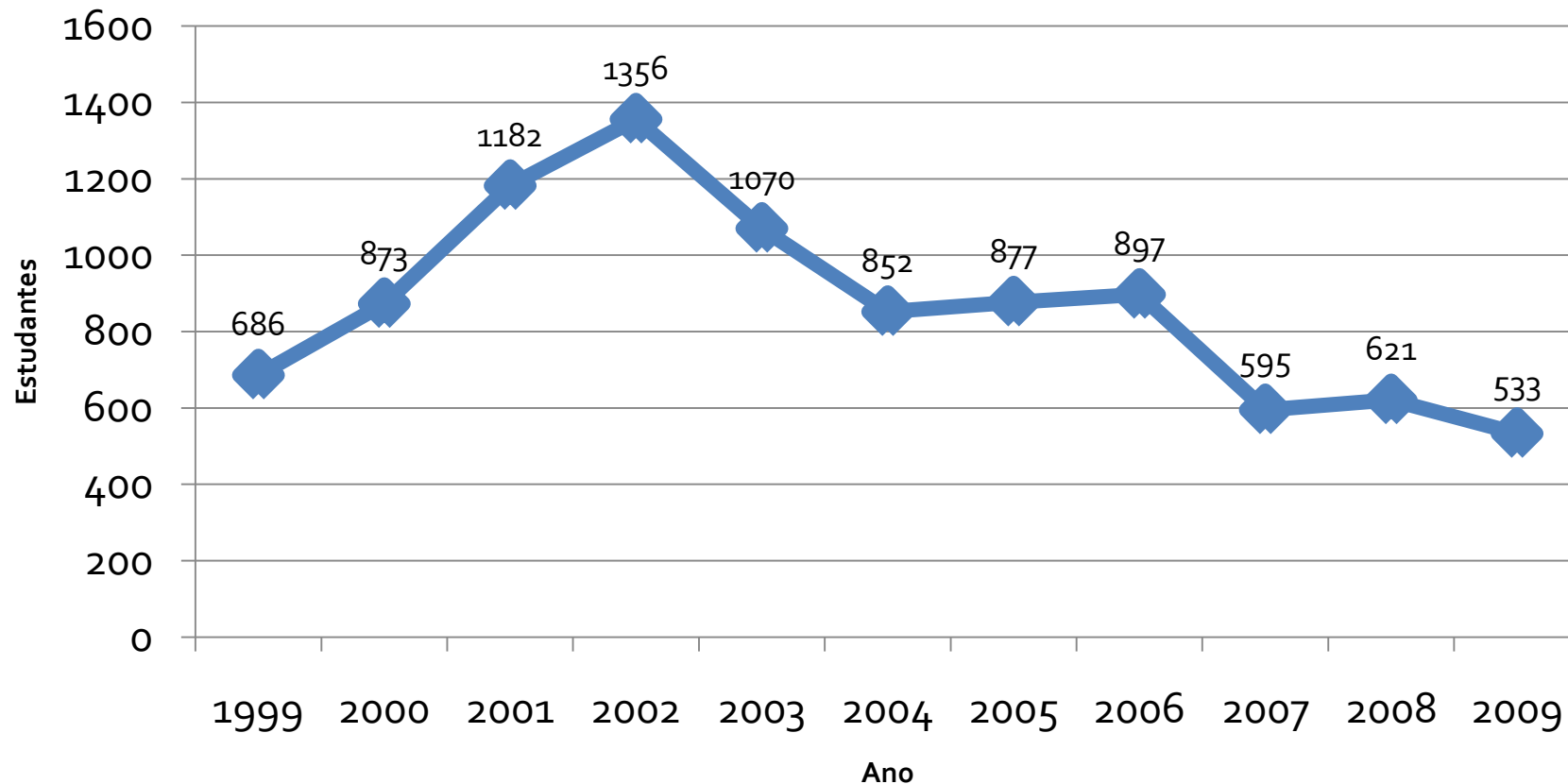
É feito via diplomática, no âmbito dos acordos de cooperação firmados pelo Estado Português.

Estes estudantes devem ser titulares de curso de ensino secundário português ou habilitação equivalente. Caso não existe equivalência, é facultada a inscrição no ensino secundário português para conclusão de um curso adequado ao plano curricular originário e à formação superior pretendida.

# COLOCADOS

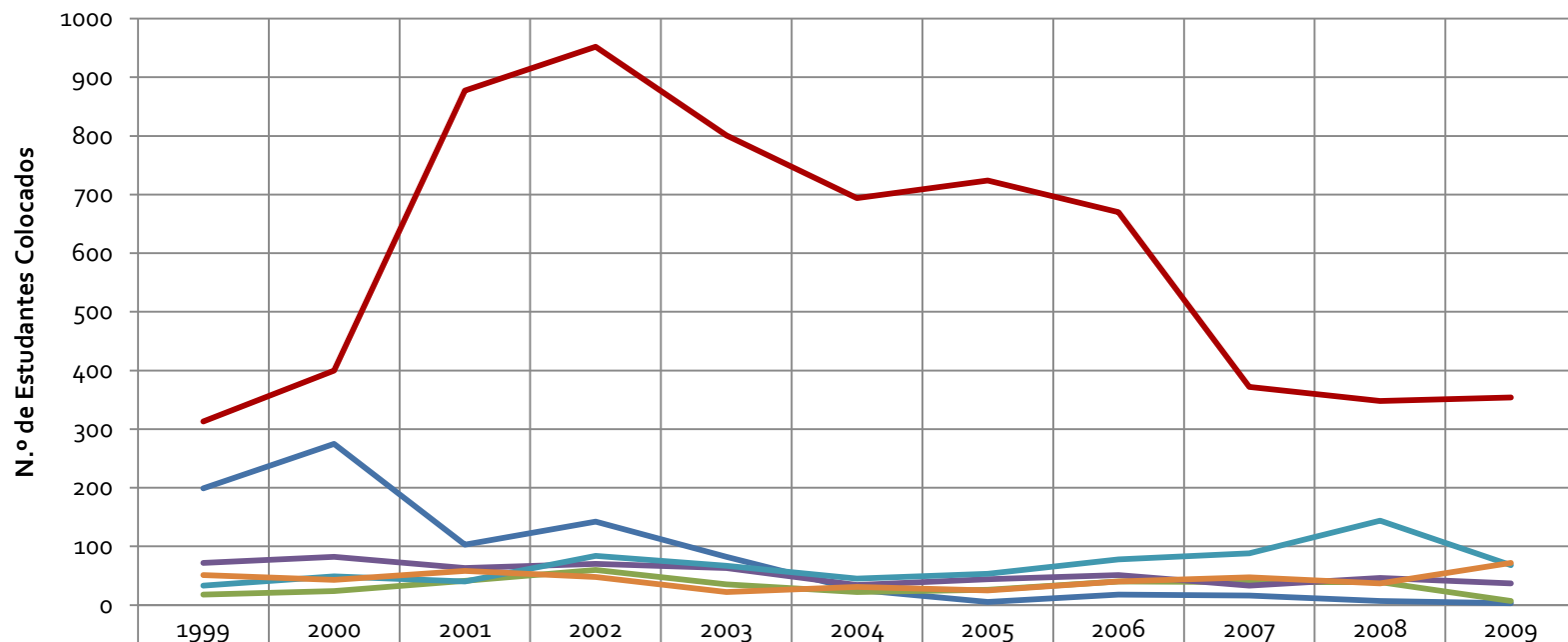
(entre 1999 e 2009)

Total: **9550**



# COLOCADOS POR PAÍS

(entre 1999 e 2009)



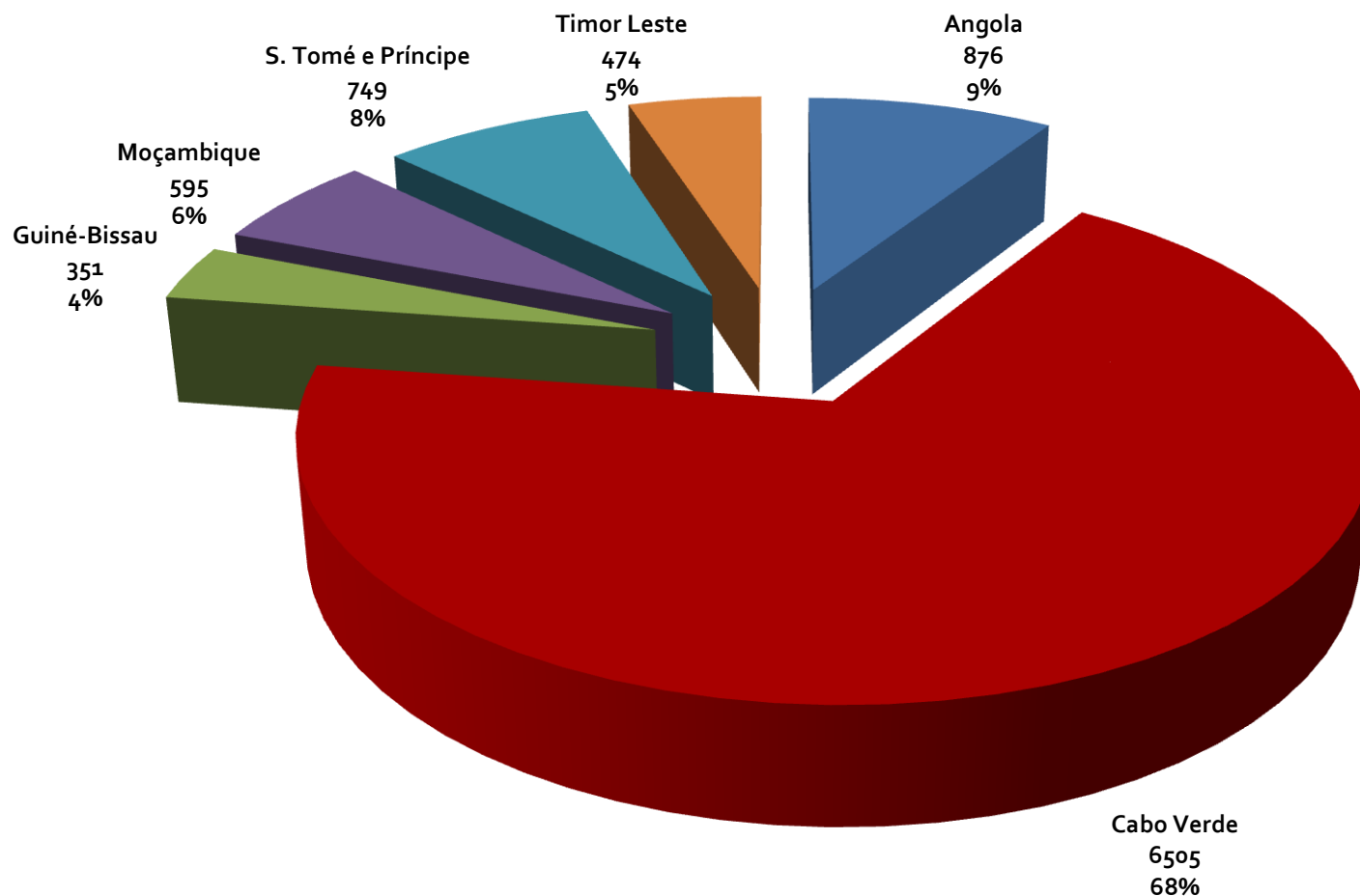
	1999	2000	2001	2002	2003	2004	2005	2006	2007	2008	2009	Total
Angola	199	275	103	142	82	26	5	18	16	7	3	876
Cabo Verde	313	400	877	952	801	694	724	670	372	348	354	6505
Guiné-Bissau	18	24	41	60	35	22	26	40	39	39	7	351
Moçambique	72	82	63	70	63	34	44	51	33	46	37	595
S. Tomé e Príncipe	33	49	40	84	67	45	53	78	88	144	68	749
Timor Leste	51	43	58	48	22	31	25	40	47	37	72	474
<b>Total</b>	<b>686</b>	<b>873</b>	<b>1182</b>	<b>1356</b>	<b>1070</b>	<b>852</b>	<b>877</b>	<b>897</b>	<b>595</b>	<b>621</b>	<b>541</b>	<b>9550</b>

Ano de Colocação

# COLOCADOS POR PAÍS (%)

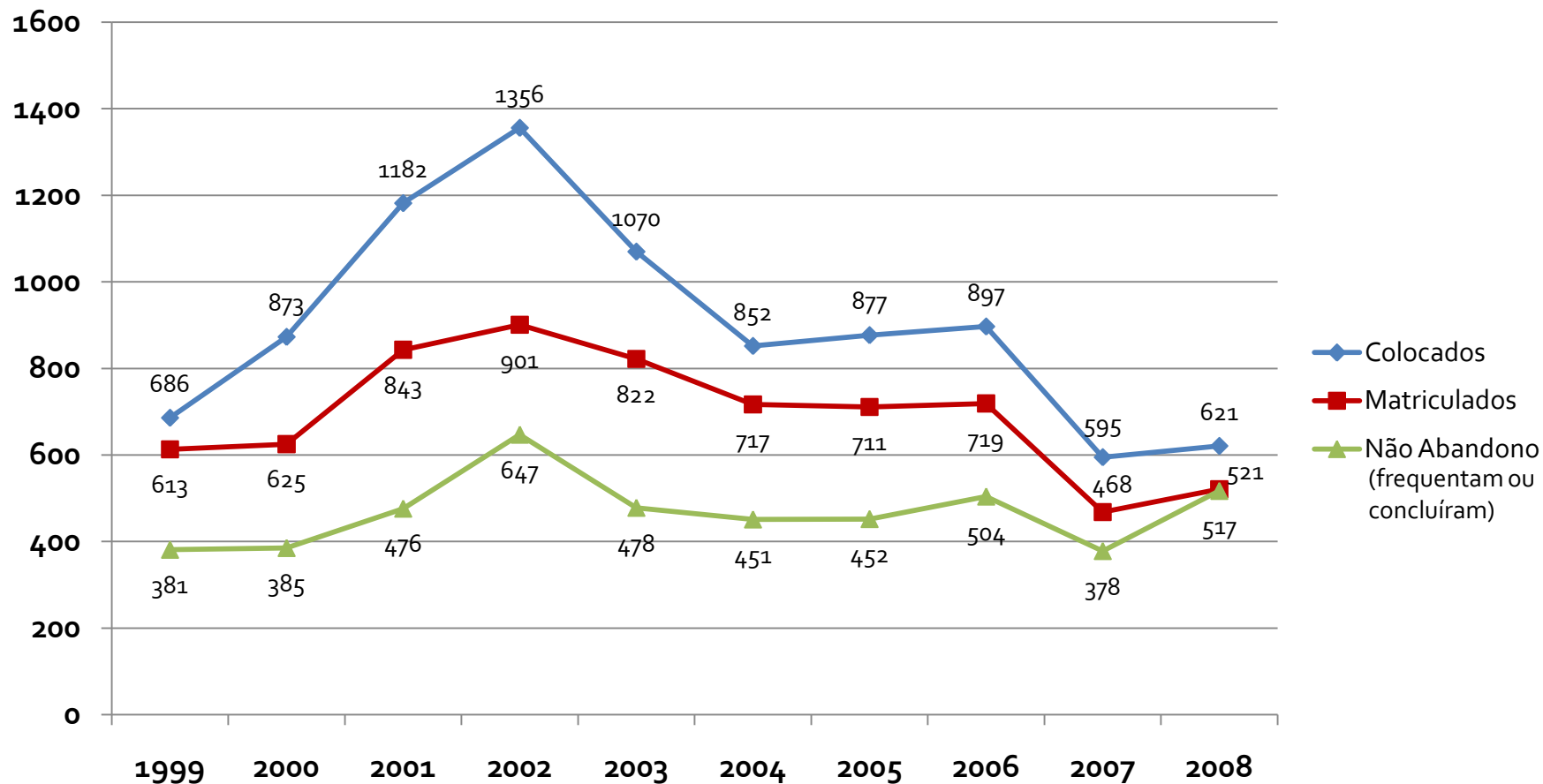
		Ano de Colocação										
		1999	2000	2001	2002	2003	2004	2005	2006	2007	2008	2009
País de Origem	Angola	29%	32%	9%	10%	8%	3%	1%	2%	3%	1%	1%
	Cabo Verde	46%	46%	74%	70%	75%	81%	83%	75%	63%	56%	65%
	Guiné-Bissau	3%	3%	3%	4%	3%	3%	3%	4%	7%	6%	1%
	Moçambique	10%	9%	5%	5%	6%	4%	5%	6%	6%	7%	7%
	S. Tomé e Príncipe	5%	6%	3%	6%	6%	5%	6%	9%	15%	23%	13%
	Timor-Leste	7%	5%	4%	3%	2%	4%	3%	4%	8%	6%	13%
	<b>Total</b>	100%	100%	100%	100%	100%	100%	100%	100%	100%	100%	100%

# COLOCADOS POR PAÍS (total entre 1999 e 2009)



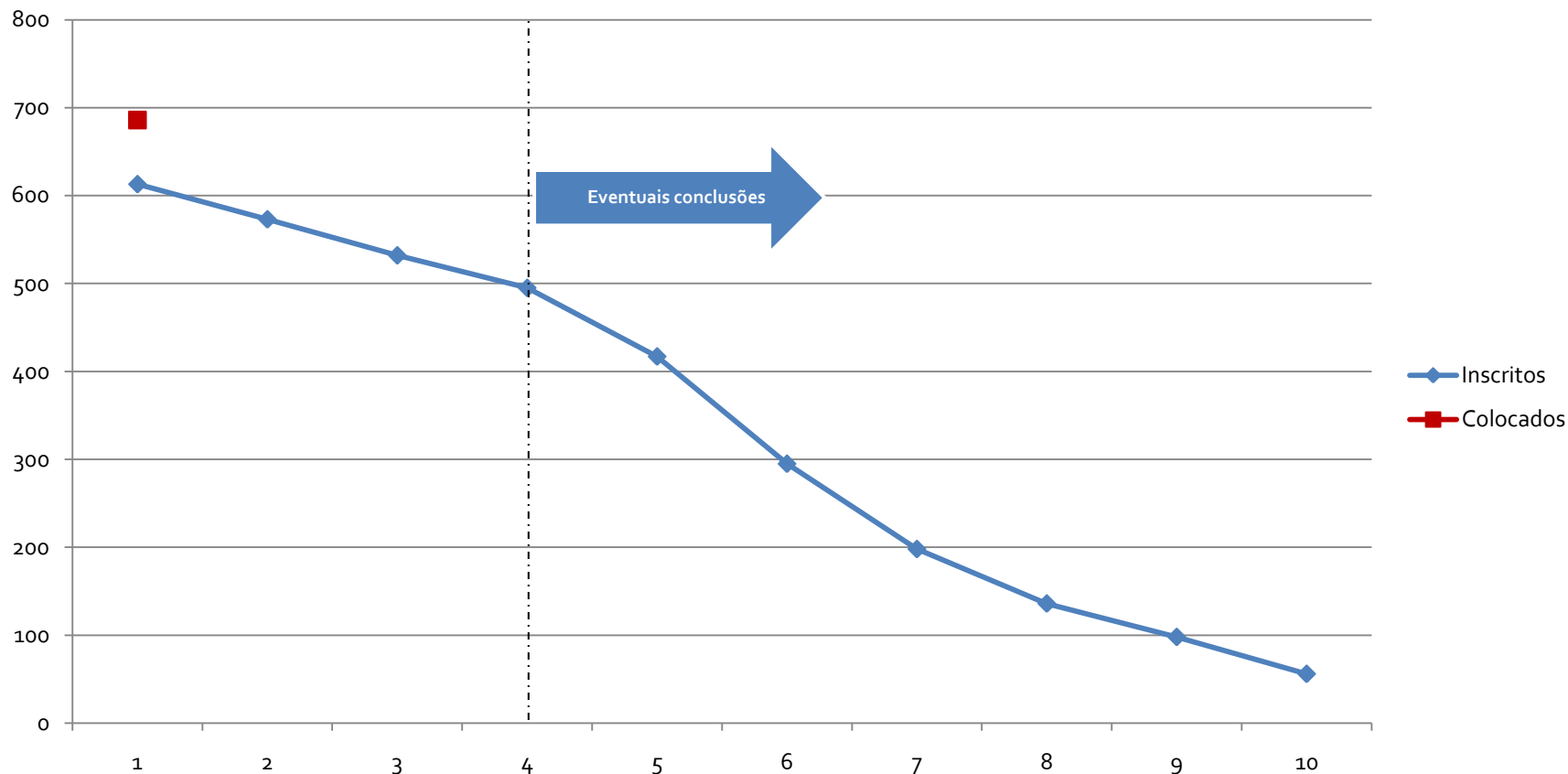
# COLOCADOS E MATRICULADOS

Dados recolhidos entre Dezembro de 2008 e Fevereiro de 2009 junto das IES





# COLOCADOS EM 1999: INSCRITOS POR ANO DE FREQUÊNCIA



# ESTADO DOS ESTUDANTES COLOCADOS

(entre 1999 e 2008)

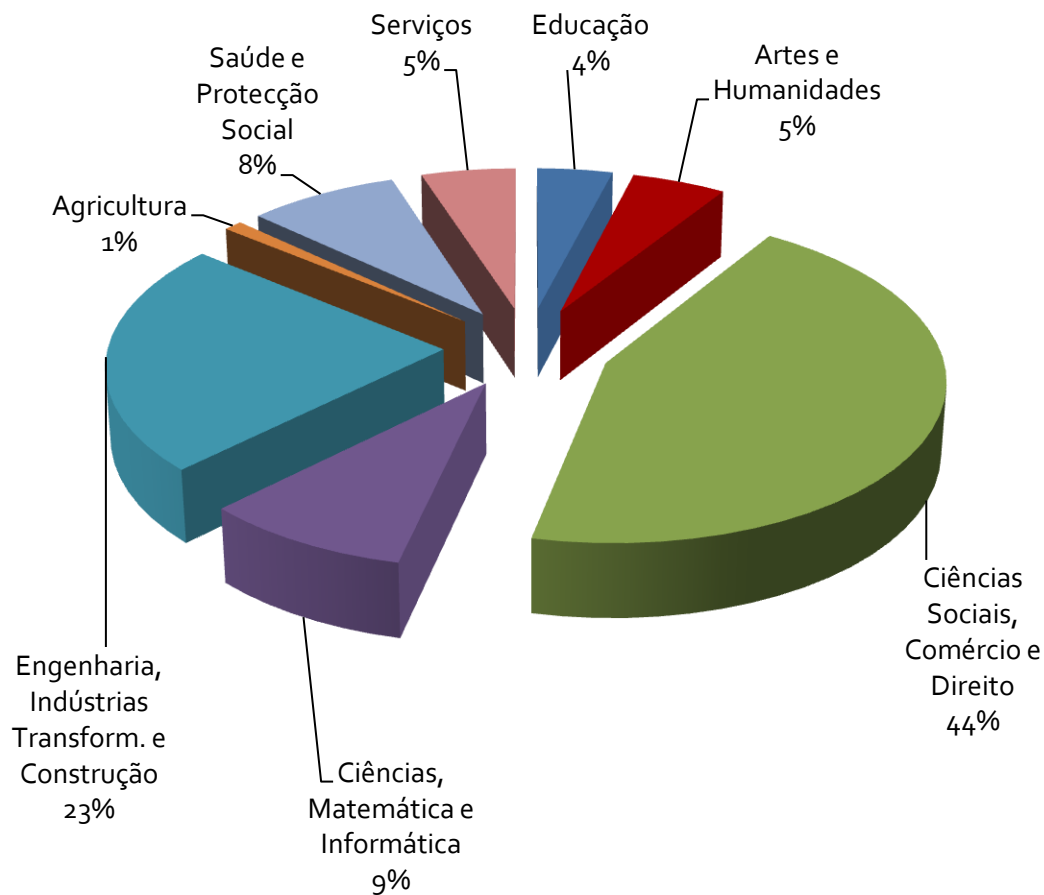
Dados recolhidos entre  
Dezembro de 2008 e Fevereiro  
de 2009 junto das IES

		Ano de Colocação														
		1999	2000	2001	2002	2003	2004	2005	2006	2007	2008	Total				
Estado	Frequenta	58	81	121	198	246	307	359	479	363	517	2729				
	Concluiu	317	52%	290	46%	335	40%	320	36%	200	115	57	1	2	0	1637
	Interrompeu	232	240	367	354	344	266	259	215	90	4	2371				
	Mudou de Curso	6	14	20	29	32	29	36	24	13	0	203				
	Nunca Matriculado	72	243	327	286	248	132	165	178	127	100	1878				
	Sem Dados	1	5	12	169	0	3	1	0	0	0	191				
Total		686	873	1182	1356	1070	852	877	897	595	621	9009				

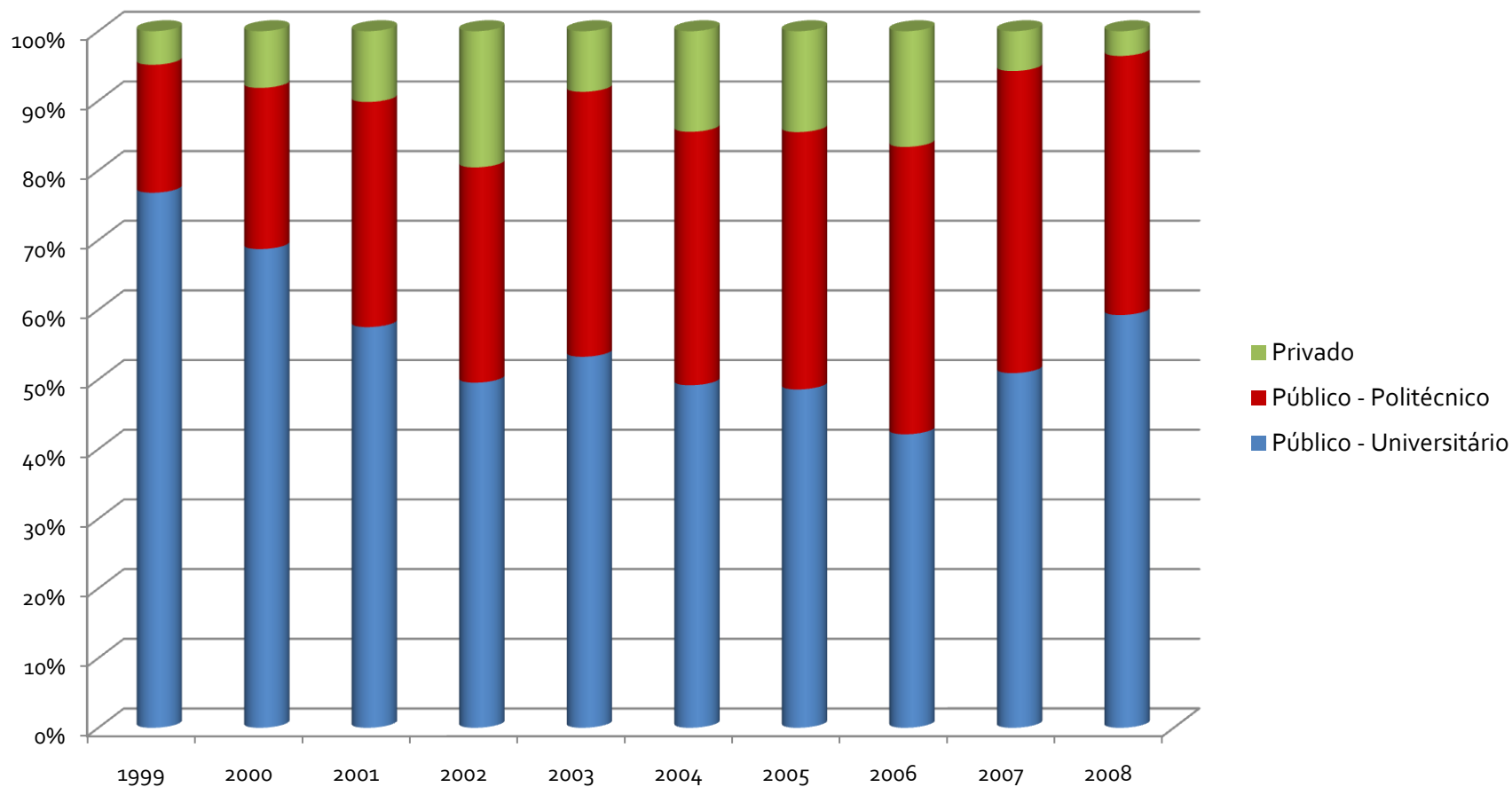
*% de conclusões com base nos estudantes que efectuaram a matrícula*

# COLOCADOS POR ÁREAS DE EDUCAÇÃO E FORMAÇÃO (entre 1999 e 2008)

	Área	Colocados	%
1	Educação	372	4%
2	Artes e Humanidades	486	5%
3	Ciências Sociais, Comércio e Direito	3956	44%
4	Ciências, Matemática e Informática	791	9%
5	Engenharia, Indústrias Transformadoras e Construção	2089	23%
6	Agricultura	125	1%
7	Saúde e Protecção Social	737	8%
8	Serviços	453	5%



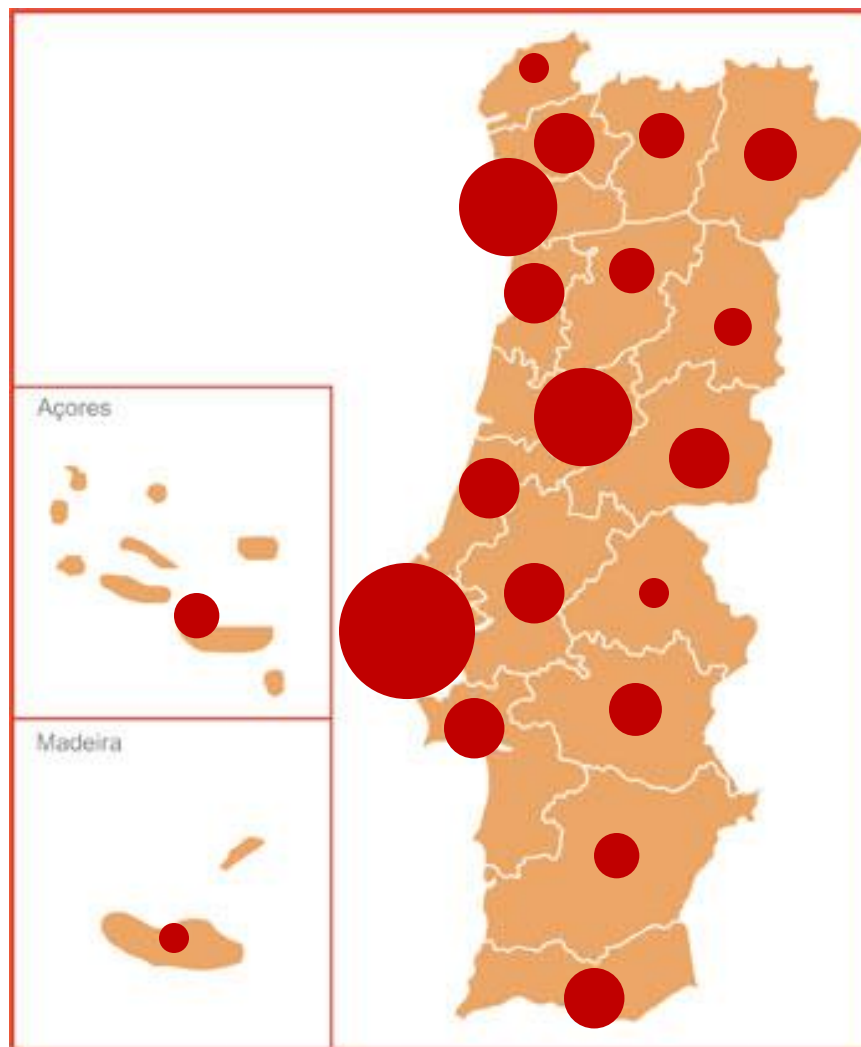
# COLOCADOS POR SISTEMA E SUBSISTEMA DE ENSINO (entre 1999 e 2008)



# COLOCADOS POR DISTRITO E REGIÃO AUTÓNOMA

(entre 1999 e 2008)

Distrito	Colocados
Aveiro	243
Beja	101
Braga	298
Bragança	179
Castelo Branco	355
Coimbra	1178
Évora	168
Faro	304
Guarda	85
Leiria	307
Lisboa	3384
Portalegre	63
Porto	1199
Santarém	350
Setúbal	348
Viana do Castelo	68
Vila Real	113
Viseu	124
R. A. Açores	101
R. A. Madeira	41



## ESFORÇO FINANCEIRO - MCTES

**Financiamento por aluno às Instituições de Ensino Superior**

**Pagamento de propinas (Cabo Verde)**

# DESENVOLVIMENTOS RECENTES NO ÂMBITO DAS COMISSÕES PARITÁRIAS

- Definição de áreas prioritárias de relevância para o país de origem
- Colocação orientada nas Instituições de Ensino Superior
- Fixação de classificação mínima
- Orientação para Cursos de Especialização Tecnológica (CET)
- Pós-Graduações / Mestrados

# ESTUDANTES INSCRITOS 1.º ANO/1.ª VEZ

Ingressaram no Ensino Superior (todas as modalidades de acesso):

País	2005	2006	2007	2008
Angola	1 231	2 554	800	940
Cabo Verde	982	1 258	915	950
Guiné-Bissau	77	153	87	120
Moçambique	402	309	211	275
São Tomé e Príncipe	107	244	199	241
Timor Leste	14	9	25	31
<b>Total</b>	<b>2 813</b>	<b>4 527</b>	<b>2 237</b>	<b>2 557</b>

Fonte: GPEARI (Gabinete de Planeamento, Estatística, Avaliação e Relações Internacionais) do MCTES



# O ACESSO AO ENSINO SUPERIOR PORTUGUÊS NO ÂMBITO DA COOPERAÇÃO



**DGES** Direcção Geral do Ensino Superior

MINISTÉRIO DA CIÊNCIA, TECNOLOGIA E ENSINO SUPERIOR



OS DIAS DO '10  
DESENVOLVIMENTO