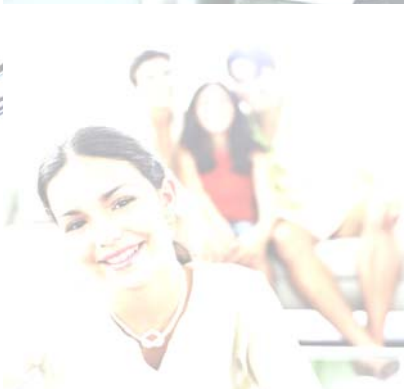
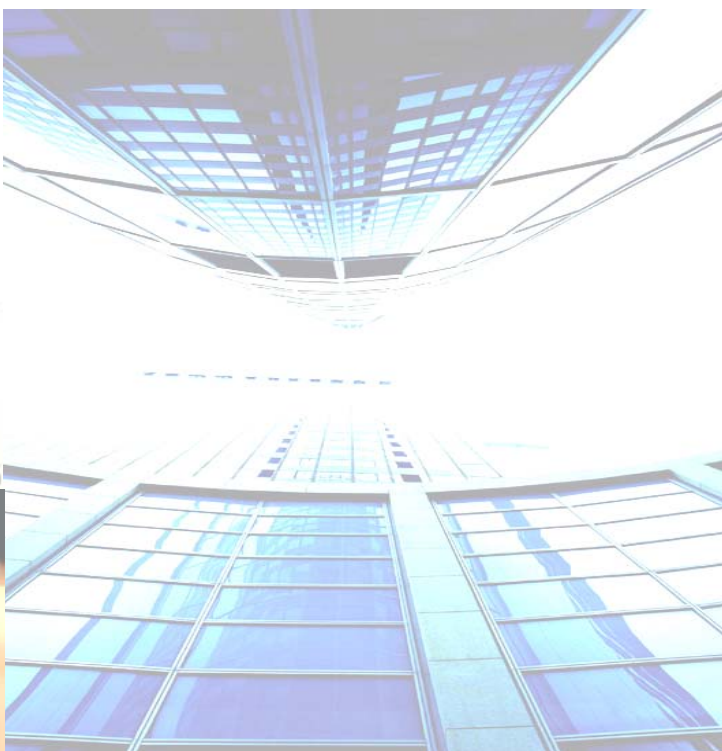




# Empresas- Secção J

## Inquérito à Utilização das Tecnologias da Informação e da Comunicação

Resultados 2005



**OBSERVATÓRIO  
DA SOCIEDADE DA INFORMAÇÃO  
E DO CONHECIMENTO**



**UMIC**  
Agência para  
a Sociedade  
do Conhecimento

MINISTÉRIO DA CIÊNCIA, TECNOLOGIA E ENSINO SUPERIOR



**POS\_CONHECIMENTO**  
Programa Operacional Sociedade do Conhecimento



UNIÃO EUROPEIA  
FEDER

## BREVE NOTA METODOLÓGICA

**Universo de referência:** Universo das empresas da secção J em Portugal com mais de 10 trabalhadores

**Data de realização do trabalho de campo:** Maio a Setembro de 2005

**Coordenação do trabalho de campo:** Instituto Nacional de Estatística, UMIC - Agência para a Sociedade do Conhecimento, Observatório da Sociedade da Informação e do Conhecimento

**Método de recolha de informação:** Questionário postal

**Dimensão da amostra real:** 142 empresas

**Tipo de apuramento:** Extrapolado para o Universo (407 Empresas)

## SÍNTESE DOS PRINCIPAIS INDICADORES (%) 2005

	2005
Empresas com ligação à Internet	100
Empresas com ligação à Internet através de Banda Larga	89
Empresas com presença na Internet	50
Empresas que utilizam a Internet para interagir com os seus clientes	49

Fonte: INE, UMIC / OSIC, Inquérito à Utilização das Tecnologias da Informação e da Comunicação nas Empresas, 2005.

## PRINCIPAIS RESULTADOS DO INQUÉRITO À UTILIZAÇÃO DAS TIC NAS EMPRESAS DA SECÇÃO J - 2005

---

### Utilização da Internet

- Todas as empresas portuguesas do sector financeiro, com 10 ou mais trabalhadores, possuem ligação à Internet;
- A Utilização da Internet através de Banda Larga (89%) está consolidada nas empresas do sector financeiro;
- 86% das empresas portuguesas do sector financeiro, com 10 ou mais trabalhadores, utilizam a Internet para interacção com Organismos, Entidades e Autoridades Públicas, com as seguintes finalidades: obtenção de informação (98%) e preenchimento e submissão de impressos online (96%) ;

### Presença na Internet

- 50% das empresas portuguesas do sector financeiro, com 10 ou mais trabalhadores, têm website;
- Os websites são essencialmente utilizados para marketing dos produtos das empresas (64%)

### Segurança

- 88% das empresas portuguesas do sector financeiro actualizaram aplicações de segurança%

### Utilização do Comércio Electrónico

- Cerca de metade (49%) das empresas portuguesas do sector financeiro, utilizam a Internet para interagir com os seus clientes.

## ÍNDICE

PRINCIPAIS RESULTADOS DO INQUÉRITO A UTILIZAÇÃO DAS TIC NAS EMPRESAS DA SECÇÃO J - 2005 .....	3
<b>A - UTILIZAÇÃO DE TECNOLOGIAS DA INFORMAÇÃO E DA COMUNICAÇÃO .....</b>	<b>7</b>
A.1 Empresas que utilizam computador .....	7
A.2 Pessoas ao serviço que utilizam computadores .....	7
A.2.1 Pessoas ao serviço que utilizam computadores, por Dimensão da Empresa .....	7
A.3 Empresas com pessoal ao serviço que regularmente trabalha parte do tempo no exterior e accede ao sistema de tecnologias de informação da empresa a partir desse local .....	7
A.4 Tecnologias utilizadas pelas Empresas .....	8
A.5 Empresas que realizaram ou promoveram cursos e/ou acções de formação relacionados com computadores/informática, destinados ao pessoal de serviço.....	8
<b>B – ACESSO E UTILIZAÇÃO DA INTERNET .....</b>	<b>10</b>
<i>UTILIZAÇÃO DA INTERNET .....</i>	<i>10</i>
B.1 Empresas com ligação à Internet.....	10
B.2 Empresas com ligação à Internet através de Banda Larga .....	10
B.3 Tipo de ligação à Internet utilizado na Empresa.....	10
B.4 Empresas que utilizam a Internet para interacção com Organismos, Entidades e Autoridades Públicas .....	11
B.5 Finalidades das empresas que utilizam a Internet para interagir com Organismos, Entidades e Autoridades Públicas .....	11
<i>PRESEÇA NA INTERNET .....</i>	<i>11</i>
B.6 Empresas com presença na Internet.....	11
B.7 Empresas que utilizam o website para marketing dos bens e/ou serviços que disponibilizam .....	12
<i>SEGURANÇA .....</i>	<i>12</i>
B.8 Aplicações de segurança utilizadas nas empresas.....	12
B.9 Empresas que actualizaram aplicações de segurança (software antivírus) nos últimos três meses.....	12
<b>C. COMÉRCIO ELECTRÓNICO ATRAVÉS DA INTERNET OU OUTRAS REDES ELECTRÓNICAS .....</b>	<b>14</b>
C.1 Empresas que utilizam a Internet para interagir com os seus clientes .....	14

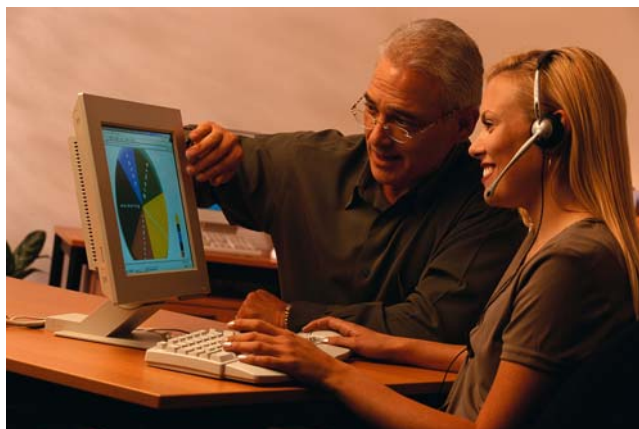
---

C.2 Sistemas de TI, utilizados pelas empresas, para interagir com clientes através da Internet, automaticamente ligados.....	14
C.3 Empresas que utilizam redes electrónicas, que não a Internet, para interagir com clientes	14



# A

## UTILIZAÇÃO DE TECNOLOGIAS DA INFORMAÇÃO E DA COMUNICAÇÃO



## A - UTILIZAÇÃO DE TECNOLOGIAS DA INFORMAÇÃO E DA COMUNICAÇÃO

### A.1 Empresas que utilizam computador

Base: Empresas da secção J da CAE Rev. 2.1 com 10 ou mais pessoas ao serviço

Unidade: %	
Empresas que utilizam computador	100

### A.2 Pessoas ao serviço que utilizam computadores

Base: Pessoas ao serviço nas empresas da secção J da CAE Rev. 2.1 com 10 ou mais pessoas ao serviço

Unidade: %	
Pessoas ao serviço que utilizam computadores	97

#### A.2.1 Pessoas ao serviço que utilizam computadores, por Dimensão da Empresa

Base: Pessoas ao serviço nas empresas da secção J da CAE Rev. 2.1 com 10 ou mais pessoas ao serviço

Unidade: %	
Pequenas empresas (10-49 trabalhadores)	86
Médias empresas (50-249 trabalhadores)	95
Grandes empresas (+250 trabalhadores)	99

### A.3 Empresas com pessoal ao serviço que regularmente trabalha parte do tempo no exterior e acede ao sistema de tecnologias de informação da empresa a partir desse local

Base: Empresas da secção J da CAE Rev. 2.1 com 10 ou mais pessoas ao serviço

Unidade: %	
Empresas com pessoal ao serviço que regularmente trabalha parte do tempo no exterior e acede ao sistema de tecnologias de informação da empresa a partir desse local	21

## A.4 Tecnologias utilizadas pelas Empresas

Base: Empresas da secção J da CAE Rev. 2.1 com 10 ou mais pessoas ao serviço

Unidade: %	
E-mail	100
Intranet	71
<i>LAN</i>	67
Extranet	50
Redes electrónicas que não a Internet (EDI, redes próprias exclusivas)	47
<i>WAN</i>	41
<i>Wireless LAN</i>	15

Resposta Múltipla (não tem de somar 100%)

## A.5 Empresas que realizaram ou promoveram cursos e/ou acções de formação relacionados com computadores/informática, destinados ao pessoal de serviço

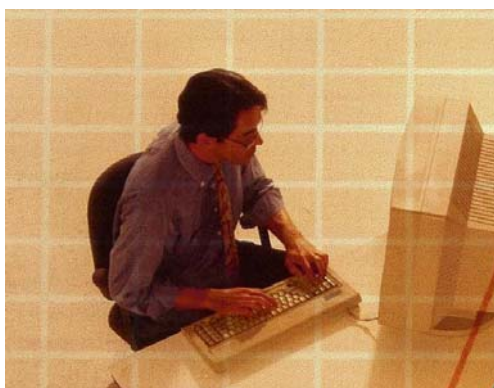
Base: Empresas da secção J da CAE Rev. 2.1 com 10 ou mais pessoas ao serviço

Unidade: %	
Empresas que realizaram ou promoveram cursos e / ou acções de formação relacionados com computadores / informática, destinados ao pessoal de serviço	53



## B

# ACESSO E UTILIZAÇÃO DA INTERNET



## B - ACESSO E UTILIZAÇÃO DA INTERNET

### UTILIZAÇÃO DA INTERNET

#### B.1 Empresas com ligação à Internet

Base: Empresas da secção J da CAE Rev. 2.1 com 10 ou mais pessoas ao serviço

Unidade: %	
Empresas com ligação à Internet	100

#### B.2 Empresas com ligação à Internet através de Banda Larga

Base: Empresas da secção J da CAE Rev. 2.1 com 10 ou mais pessoas ao serviço

Unidade: %	
Empresas com ligação à Internet através de Banda Larga	89

#### B.3 Tipo de ligação à Internet utilizado na Empresa

Base: Empresas da secção J da CAE Rev. 2.1 com 10 ou mais pessoas ao serviço

Unidade: %	
Acesso dedicado	56
xDSL (ADSL, SDSL, etc.)	48
Modem analógico	18
RDIS	16
Outra ligação de banda larga	14
Cabo	8
Ligação sem fios	8

Resposta Múltipla (não tem de somar 100%)

### B.4 Empresas que utilizam a Internet para interacção com Organismos, Entidades e Autoridades Públicas

Base: Empresas da secção J da CAE Rev. 2.1 com 10 ou mais pessoas ao serviço

Unidade: %	
Empresas que utilizam a Internet para interacção com Organismos, Entidades e Autoridades Públicas	86

### B.5 Finalidades das empresas que utilizam a Internet para interagir com Organismos, Entidades e Autoridades Públicas

Base: Empresas da secção J da CAE Rev. 2.1 com 10 ou mais pessoas ao serviço, que utilizam a Internet para interagir com organismos, entidades e autoridades públicas

Unidade: %	
Para obter informações	98
Para obter formulários / impressos (formulários de impostos)	96
Para preencher e submeter formulários / impressos online	96
Para o processo completo de interacção com o organismo (preenchimento/submissão/transacção)	86
Para processos de consultas públicas online	74
Para reclamações/sugestões	26
Para submeter uma proposta online para fornecimento de bens e/ou serviços, no âmbito das compras públicas electrónicas ( <i>e-procurement</i> )	11

Resposta Múltipla (não tem de somar 100%)

PRESENÇA NA INTERNET

### B.6 Empresas com presença na Internet

Base: Empresas da secção J da CAE Rev. 2.1 com 10 ou mais pessoas ao serviço

Unidade: %	
Empresas com presença na Internet	50

## B.7 Empresas que utilizam o website para marketing dos bens e/ou serviços que disponibilizam

Base: Empresas da secção J da CAE Rev. 2.1 com 10 ou mais pessoas ao serviço, com presença na Internet

Unidade: %	
Empresas que utilizam o website para marketing dos bens e/ou serviços que disponibilizam	64

Resposta Múltipla (não tem de somar 100%)

## SEGURANÇA

## B.8 Aplicações de segurança utilizadas nas empresas

Base: Empresas da secção J da CAE Rev. 2.1 com 10 ou mais pessoas ao serviço

Unidade: %	
Verificação de vírus e software de protecção	88
Firewalls (software ou hardware)	81
Backup de informação numa localização externa à empresa	69
Filtros anti-spam (e-mails não solicitados)	69
Servidores seguros (recorrendo a protocolos <i>https</i> )	65
Subscrição de um serviço de segurança (antivirus e alerta de intrusão na rede)	64

Resposta Múltipla (não tem de somar 100%)

## B.9 Empresas que actualizaram aplicações de segurança (software antivírus) nos últimos três meses

Base: Empresas da secção J da CAE Rev. 2.1 com 10 ou mais pessoas ao serviço

Unidade: %	
Empresas que actualizaram aplicações de segurança	88

## C

# COMÉRCIO ELECTRÓNICO ATRAVÉS DA INTERNET OU OUTRAS REDES ELECTRÓNICAS



## C. COMÉRCIO ELECTRÓNICO ATRAVÉS DA INTERNET OU OUTRAS REDES ELECTRÓNICAS

### C.1 Empresas que utilizam a Internet para interagir com os seus clientes

Base: Empresas da secção J da CAE Rev. 2.1 com 10 ou mais pessoas ao serviço

Unidade: %	
Empresas que utilizam a Internet para interagir com os seus clientes	49

### C.2 Sistemas de TI, utilizados pelas empresas, para interagir com clientes através da Internet, automaticamente ligados

Base: Empresas da secção J da CAE Rev. 2.1 com 10 ou mais pessoas ao serviço

Unidade: %	
A sistemas de tecnologias da informação da empresa ou do grupo da empresa	93
A sistemas de tecnologias da informação de clientes, fora do grupo da empresa	23

### C.3 Empresas que utilizam redes electrónicas, que não a Internet, para interagir com clientes

Base: Empresas da secção J da CAE Rev. 2.1 com 10 ou mais pessoas ao serviço

Unidade: %	
Empresas que utilizam redes electrónicas, que não a Internet, para interagir com clientes	7