

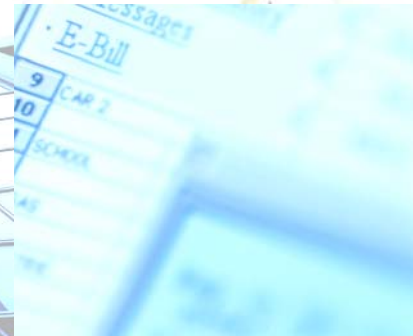
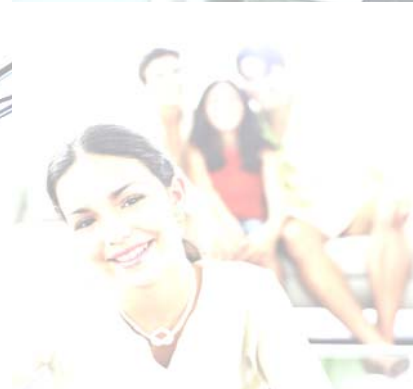
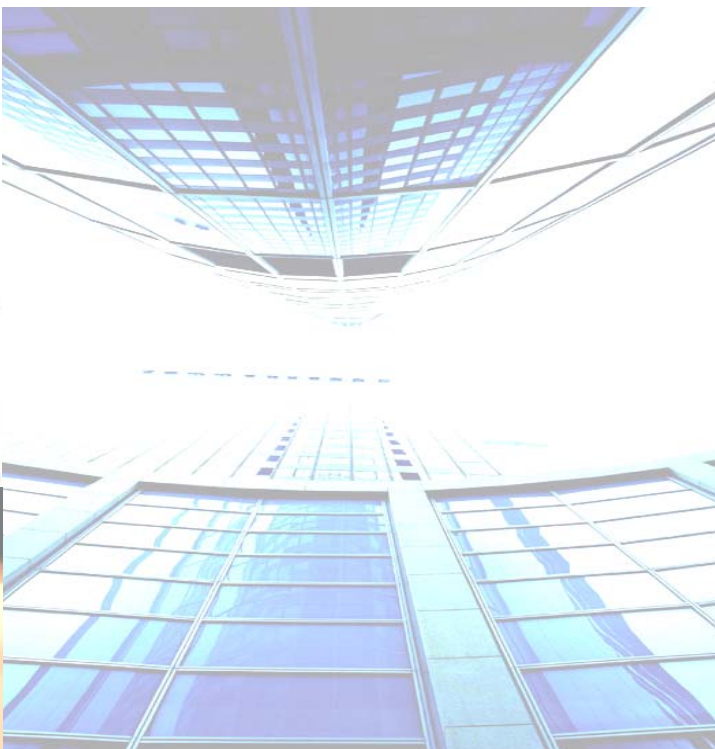


Tecnologias da Informação e da Comunicação nos estabelecimentos de educação e ensino não superior

Dados disponibilizados pelo GIASE

Ano escolar 2002/2003

(Resultados Provisórios)



OBSERVATÓRIO DA SOCIEDADE DA INFORMAÇÃO E DO CONHECIMENTO



UMIC

Agência para a Sociedade do Conhecimento, IP



POS_CONHECIMENTO
Programa Operacional Sociedade do Conhecimento



UNIÃO EUROPEIA
FEDER

NOTA TÉCNICA

A presente compilação de dados estatísticos sobre tecnologias da informação e da comunicação (TIC) nas escolas tem por base a informação estatística, cedida pela Direcção de Serviços de Estatística do Gabinete de Informação e Avaliação do Sistema Educativo (GIASE) do Ministério da Educação, resultante do Recenseamento Escolar Anual, nomeadamente, do Inquérito preliminar – *População Escolar e Recursos* (Mod.400) e *Recursos – Tecnologias da Informação e da Comunicação* (Mod.700).

A informação disponibilizada circunscreve-se aos alunos matriculados no ensino regular e aos estabelecimentos de educação e ensino de Portugal Continental, no ano escolar de 2002/2003.

Inquérito Preliminar – *População Escolar e Recursos* (Mod.400) *Recursos – Tecnologias da Informação e da Comunicação* (Mod. 700)

Universo de Referência

Estabelecimentos de educação e ensino não superior.

Tipo de operação estatística

Inquérito exaustivo (questionário escrito) tipo recenseamento.

Método de recolha

A recolha da informação é efectuada por via postal e electrónica (preenchimento on-line).

Periodicidade

Anual

ÍNDICE

NOTA TÉCNICA	2
I. SÍNTESE DA EVOLUÇÃO DOS PRINCIPAIS INDICADORES	6
II. CARACTERIZAÇÃO GERAL 2002/2003	8
II.1. Número de alunos por computador e computador com ligação à Internet em Portugal.....	8
II.1.1. Número de alunos por computador e computador com ligação à Internet em Portugal, por tipo de estabelecimentos	8
II.1.2. Número de alunos por computador e computador com ligação à Internet em Portugal, por Regiões (NUTS II).....	9
II.2. Rácio computador e computador com ligação à Internet por 100 alunos em Portugal.....	9
II.2.1. Rácio computador e computador com ligação à Internet por 100 alunos em Portugal, por tipo de estabelecimentos	9
II.2.2. Rácio computador e computador com ligação à Internet por 100 alunos em Portugal, por Regiões (NUTS II).....	10
II.3. Condições de conectividade nas escolas	10
II.3.1. Condições de conectividade nas escolas, segundo o tipo de estabelecimentos	11
II.3.2. Condições de conectividade nas escolas, segundo as Regiões (NUTS II)	11
II.4. Disponibilização de serviços on-line à comunidade	12
II.4.1. Disponibilização de serviços on-line à comunidade, por tipo de estabelecimentos	12
II.4.2. Disponibilização de serviços on-line à comunidade, por Regiões (NUTS II)	12
II.5. Posse de software nas escolas, segundo a tipologia.....	13
II.5.1. Posse de software nas escolas, segundo a tipologia, por tipo de estabelecimentos.....	13
II.5.2. Posse de software nas escolas, segundo a tipologia, por Regiões (NUTS II)	13
III. ENSINO PÚBLICO 2002/2003	15
III.1. Número de alunos por computador e computador com ligação à Internet no ensino público	15
III.1.1. Número de alunos por computador e computador com ligação à Internet no ensino público, por tipo de estabelecimentos	15
III.1.2. Número de alunos por computador e computador com ligação à Internet no ensino público, por Regiões (NUTS II) e tipo de estabelecimentos.....	16

III.2. Rácio computador e computador com ligação à Internet por 100 alunos no ensino público	17
III.2.1. Rácio computador e computador com ligação à Internet por 100 alunos no ensino público, por tipo de estabelecimentos	17
III.2.2. Rácio computador e computador com ligação à Internet por 100 alunos no ensino público, por Regiões (NUTS II) e tipo de estabelecimentos	18
III.3. Condições de conectividade no ensino público	19
III.3.1. Condições de conectividade no ensino público, segundo o tipo de estabelecimentos	19
III.3.2. Condições de conectividade no ensino público, por Regiões (NUTS II) e tipo de estabelecimentos	20
III.4. Disponibilização de serviços on-line à comunidade no ensino público	21
III.4.1. Disponibilização, no ensino público, de serviços on-line à comunidade, por tipo de estabelecimentos	21
III.4.2. Disponibilização, no ensino público, de serviços on-line à comunidade, por Regiões (NUTS II)	21
III.5. Posse de software no ensino público, segundo a tipologia	22
III.5.1. Posse de software no ensino público, segundo a tipologia, por tipo de estabelecimentos	22
III.5.2. Posse de software no ensino público, segundo a tipologia, por Regiões (NUTS II) e tipo de estabelecimentos	23
IV. ENSINO PRIVADO 2002/2003	25
IV.1. Número de alunos por computador e computador com ligação à Internet no ensino privado	25
IV.1.1. Número de alunos por computador e computador com ligação à Internet no ensino privado, por tipo de estabelecimentos	25
IV.1.2. Número de alunos por computador e computador com ligação à Internet no ensino privado, por Regiões (NUTS II) e tipo de estabelecimentos	26
IV.2. Rácio computador e computador com ligação à Internet por 100 alunos no ensino privado	27
IV.2.1. Rácio computador e computador com ligação à Internet por 100 alunos no ensino privado, por tipo de estabelecimentos	27
IV.2.2. Rácio computador e computador com ligação à Internet por 100 alunos no ensino privado, por Regiões (NUTS II) e tipo de estabelecimentos	28
IV.3. Condições de conectividade no ensino privado	29
IV.3.1. Condições de conectividade no ensino privado, segundo o tipo de estabelecimentos	29

IV.3.2. Condições de conectividade no ensino privado, por Regiões (NUTS II) e tipo de estabelecimentos.....	30
IV.4. Disponibilização de serviços on-line à comunidade no ensino privado	31
IV.4.1. Disponibilização, no ensino privado, de serviços on-line à comunidade, por tipo de estabelecimentos.....	31
IV.4.2. Disponibilização, no ensino privado, de serviços on-line à comunidade, por Regiões (NUTS II).....	31
IV.5. Posse de software no ensino privado, segundo a tipologia	32
IV.5.1. Posse de software no ensino privado, segundo a tipologia, por tipo de estabelecimentos	32
IV.5.2. Posse de software no ensino privado, segundo a tipologia, por Regiões (NUTS II) e tipo de estabelecimentos	33
ANEXO.....	34
SINAIS CONVENCIONAIS	34
TIPOLOGIA DOS ESTABELECIMENTOS DE EDUCAÇÃO E ENSINO NÃO SUPERIOR.....	34

I. SÍNTESE DA EVOLUÇÃO DOS PRINCIPAIS INDICADORES

		NÚMERO DE ALUNOS POR COMPUTADOR E COMPUTADOR COM LIGAÇÃO À INTERNET		RÁCIO COMPUTADOR E COMPUTADOR COM LIGAÇÃO À INTERNET POR 100 ALUNOS	
		2001/02	2002/03	2001/02	2002/03
TOTAL DE COMPUTADORES DISPONÍVEIS	Computador	20,9	15,9	4,8	6,3
	Computador com ligação à Internet	39,3	27,3	2,5	3,7
COMPUTADORES INSTALADOS NOS ESPAÇOS ESCOLARES	Computador	28,4	21,6	3,5	4,6
	Computador com ligação à Internet	50,3	35,2	2,0	2,8

Fonte: GIASE.

Nota: Número de alunos (do ensino regular) por computador e computador com ligação à Internet e rácio computador e computador com ligação à Internet por 100 alunos (do ensino regular) nos estabelecimentos de educação e ensino (Público+Privado) de Portugal Continental.

		2001/02	2002/03	TCA
ESCOLAS COM LIGAÇÃO À INTERNET		53	58	9
ESCOLAS QUE DISPONIBILIZAM SERVIÇOS ON-LINE	Através da rede Local	1	4	300
	Através da Internet	4	10	150
POSSE DE SOFTWARE NAS ESCOLAS		55	66	20

Fonte: GIASE.

Notas: BASE - Total de estabelecimentos de educação e ensino (Público+Privado) de Portugal Continental.

TCA - Taxa de Crescimento Anual.

II

CARACTERIZAÇÃO GERAL

(2002/2003)



II. CARACTERIZAÇÃO GERAL 2002/2003

II.1. Número de alunos por computador e computador com ligação à Internet em Portugal

TOTAL DE COMPUTADORES DISPONÍVEIS		COMPUTADORES INSTALADOS NOS ESPAÇOS ESCOLARES	
Computador	Computador com ligação à Internet	Computador	Computador com ligação à Internet
15,9	27,3	21,6	35,2

Fonte: GIASE.

II.1.1. Número de alunos por computador e computador com ligação à Internet em Portugal, por tipo de estabelecimentos

	TOTAL DE COMPUTADORES DISPONÍVEIS		COMPUTADORES INSTALADOS NOS ESPAÇOS ESCOLARES	
	Computador	Computador com ligação à Internet	Computador	Computador com ligação à Internet
Jardins-de-Infância	33,2	118,6	55,8	230,8
Escolas Básicas	19,1	33,9	26,0	43,9
Escolas Secundárias	11,8	20,8	15,9	26,5
Escolas Profissionais	3,6	4,4	4,7	5,6
Outras	13,6	19,5	17,5	24,3

Fonte: GIASE.

Notas: A categoria "Escolas Básicas" agrega as seguintes tipologias de estabelecimentos de natureza pública e/ou privada: EB1, EB1/JI, EB12, EB2, EB23, EB3, EBI, EBI/JI e EBM. A categoria "Escolas Secundárias" inclui, por sua vez, as seguintes tipologias de estabelecimentos de natureza pública e/ou privada: EB23/ES, ES/EB3, ES e ESA. A categoria "Outras" corresponde às escolas Multinível (M-N).

II.1.2. Número de alunos por computador e computador com ligação à Internet em Portugal, por Regiões (NUTS II)

	TOTAL DE COMPUTADORES DISPONÍVEIS		COMPUTADORES INSTALADOS NOS ESPAÇOS ESCOLARES	
	Computador	Computador com ligação à Internet	Computador	Computador com ligação à Internet
Norte	17,9	29,2	23,9	37,5
Centro	13,3	21,1	18,0	27,2
Lisboa e Vale do Tejo	16,9	32,6	23,3	42,7
Alentejo	10,8	18,5	14,1	22,7
Algarve	14,3	23,9	20,7	31,3

Fonte: GIASE.

II.2. Rácio computador e computador com ligação à Internet por 100 alunos em Portugal

TOTAL DE COMPUTADORES DISPONÍVEIS		COMPUTADORES INSTALADOS NOS ESPAÇOS ESCOLARES	
Computador	Computador com ligação à Internet	Computador	Computador com ligação à Internet
6,3	3,7	4,6	2,8

Fonte: GIASE.

II.2.1. Rácio computador e computador com ligação à Internet por 100 alunos em Portugal, por tipo de estabelecimentos

	TOTAL DE COMPUTADORES DISPONÍVEIS		COMPUTADORES INSTALADOS NOS ESPAÇOS ESCOLARES	
	Computador	Computador com ligação à Internet	Computador	Computador com ligação à Internet
Jardins-de-Infância	3,0	0,8	1,8	0,4
Escolas Básicas	5,2	3,0	3,8	2,3
Escolas Secundárias	8,4	4,8	6,3	3,8
Escolas Profissionais	27,6	22,5	21,5	17,9
Outras	7,4	5,1	5,7	4,1

Fonte: GIASE.

Notas: A categoria "Escolas Básicas" agrega as seguintes tipologias de estabelecimentos de natureza pública e/ou privada: EB1, EB1/JI, EB12, EB2, EB23, EB3, EB1, EB1/JI e EBM. A categoria "Escolas Secundárias" inclui, por sua vez, as seguintes tipologias de estabelecimentos de natureza pública e/ou privada: EB23/ES, ES/EB3, ES e ESA. A categoria "Outras" corresponde às escolas Multinível (M-N).

II.2.2. Rácio computador e computador com ligação à Internet por 100 alunos em Portugal, por Regiões (NUTS II)

	TOTAL DE COMPUTADORES DISPONÍVEIS		COMPUTADORES INSTALADOS NOS ESPAÇOS ESCOLARES	
	Computador	Computador com ligação à Internet	Computador	Computador com ligação à Internet
Norte	5,6	3,4	4,2	2,7
Centro	7,5	4,7	5,5	3,7
Lisboa e Vale do Tejo	5,9	3,1	4,3	2,3
Alentejo	9,3	5,4	7,1	4,4
Algarve	7,0	4,2	4,8	3,2

Fonte: GIASE.

II.3. Condições de conectividade nas escolas

Base: Total de estabelecimentos de ensino e educação (Público+Privado)

CONECTIVIDADE NAS ESCOLAS		Unidade: %
POSSE DE LIGAÇÃO À INTERNET		58
BANDA ESTREITA		
• Linha analógica		10
• Linha RDIS		46
BANDA LARGA		
• Cabo		2
• ADSL		4
OUTRA		2

Fonte: GIASE.

Nota: Devido à possibilidade de existência de mais do que um suporte tecnológico de ligação, os somatórios dos correspondentes às modalidades de Banda Estreita e Banda Larga, poderão não equivaler às percentagens totais registadas nestas modalidades. O mesmo se aplica ao somatório das modalidades face ao valor registado para a "posse de ligação à Internet".

II.3.1. Condições de conectividade nas escolas, segundo o tipo de estabelecimentos

Base: Total de estabelecimentos de ensino e educação (Público+Privado)

CONECTIVIDADE NAS ESCOLAS					
Unidade: %					
	Jardins-de-Infância	Escolas Básicas	Escolas Secundárias	Escolas Profissionais	Outras
POSSE DE LIGAÇÃO À INTERNET	14	81	95	83	66
BANDA ESTREITA	11	77	84	63	52
• Linha analógica	4	12	24	13	11
• Linha RDIS	8	67	76	57	46
BANDA LARGA	3	4	43	40	23
• Cabo	1	1	8	4	6
• ADSL	1	2	38	37	18
OUTRA	1	2	4	4	4

Fonte: GIASE.

Notas: A categoria "Escolas Básicas" agrega as seguintes tipologias de estabelecimentos de natureza pública e/ou privada: EB1, EB1/JI, EB12, EB2, EB23, EB3, EB4, EB4/JI e EBM. A categoria "Escolas Secundárias" inclui, por sua vez, as seguintes tipologias de estabelecimentos de natureza pública e/ou privada: EB23/ES, ES/EB3, ES e ESA. A categoria "Outras" corresponde às escolas Multinível (M-N).

II.3.2. Condições de conectividade nas escolas, segundo as Regiões (NUTS II)

Base: Total de estabelecimentos de ensino e educação (Público+Privado)

CONECTIVIDADE NAS ESCOLAS					
Unidade: %					
	Norte	Centro	Lisboa e Vale do Tejo	Alentejo	Algarve
POSSE DE LIGAÇÃO À INTERNET	56	58	57	70	65
BANDA ESTREITA	52	55	51	68	59
• Linha analógica	9	8	10	14	15
• Linha RDIS	45	48	44	57	48
BANDA LARGA	4	4	8	5	9
• Cabo	1	1	2	1	2
• ADSL	3	3	6	4	7
OUTRA	2	1	2	1	2

Fonte: GIASE.

II.4. Disponibilização de serviços on-line à comunidade

Base: Total de estabelecimentos de ensino e educação (Público+Privado)

DISPONIBILIZAÇÃO DE SERVIÇOS ON-LINE	
Unidade: %	
Através da Rede Local	Através da Internet
4	10

Fonte: GIASE.

II.4.1. Disponibilização de serviços on-line à comunidade, por tipo de estabelecimentos

Base: Total de estabelecimentos de ensino e educação (Público+Privado)

DISPONIBILIZAÇÃO DE SERVIÇOS ON-LINE		
Unidade: %		
	Através da Rede Local	Através da Internet
Jardins-de-Infância	1	2
Escolas Básicas	3	13
Escolas Secundárias	29	47
Escolas Profissionais	31	49
Outras	15	25

Fonte: GIASE.

Notas: A categoria "Escolas Básicas" agrega as seguintes tipologias de estabelecimentos de natureza pública e/ou privada: EB1, EB1/JI, EB12, EB2, EB23, EB3, EBI, EBI/JI e EBM. A categoria "Escolas Secundárias" inclui, por sua vez, as seguintes tipologias de estabelecimentos de natureza pública e/ou privada: EB23/ES, ES/EB3, ES e ESA. A categoria "Outras" corresponde às escolas Multinível (M-N).

II.4.2. Disponibilização de serviços on-line à comunidade, por Regiões (NUTS II)

Base: Total de estabelecimentos de ensino e educação (Público+Privado)

DISPONIBILIZAÇÃO DE SERVIÇOS ON-LINE		
Unidade: %		
	Através da Rede Local	Através da Internet
Norte	3	8
Centro	4	9
Lisboa e Vale do Tejo	5	14
Alentejo	5	17
Algarve	6	12

Fonte: GIASE.

II.5. Posse de software nas escolas, segundo a tipologia

Base: Total de estabelecimentos de ensino e educação (Público+Privado)

POSSE DE SOFTWARE				
Unidade: %				
Educativo	Utilitário	Gestão	Outro	Total (qualquer tipo de software)
30	62	22	4	66

Fonte: GIASE.

II.5.1. Posse de software nas escolas, segundo a tipologia, por tipo de estabelecimentos

Base: Total de estabelecimentos de ensino e educação (Público+Privado)

POSSE DE SOFTWARE					
Unidade: %					
	Educativo	Utilitário	Gestão	Outro	Total (qualquer tipo de software)
Jardins-de-Infância	15	36	13	2	39
Escolas Básicas	34	74	20	3	79
Escolas Secundárias	84	93	95	19	97
Escolas Profissionais	66	90	69	24	92
Outras	80	92	80	21	93

Fonte: GIASE.

Notas: A categoria "Escolas Básicas" agrega as seguintes tipologias de estabelecimentos de natureza pública e/ou privada: EB1, EB1/JI, EB12, EB2, EB23, EB3, EBI, EBI/JI e EBM. A categoria "Escolas Secundárias" inclui, por sua vez, as seguintes tipologias de estabelecimentos de natureza pública e/ou privada: EB23/ES, ES/EB3, ES e ESA. A categoria "Outras" corresponde às escolas Multinível (M-N).

II.5.2. Posse de software nas escolas, segundo a tipologia, por Regiões (NUTS II)

Base: Total de estabelecimentos de ensino e educação (Público+Privado)

POSSE DE SOFTWARE					
Unidade: %					
	Educativo	Utilitário	Gestão	Outro	Total (qualquer tipo de software)
Norte	26	56	18	3	61
Centro	25	59	19	4	63
Lisboa e Vale do Tejo	39	70	31	5	73
Alentejo	44	71	23	4	77
Algarve	38	73	27	3	78

Fonte: GIASE.

III

ENSINO PÚBLICO

(2002/2003)



III. ENSINO PÚBLICO 2002/2003

III.1. Número de alunos por computador e computador com ligação à Internet no ensino público

TOTAL DE COMPUTADORES DISPONÍVEIS		COMPUTADORES INSTALADOS NOS ESPAÇOS ESCOLARES	
Computador	Computador com ligação à Internet	Computador	Computador com ligação à Internet
17,1	30,5	23,2	39,3

Fonte: GIASE.

III.1.1. Número de alunos por computador e computador com ligação à Internet no ensino público, por tipo de estabelecimentos

	TOTAL DE COMPUTADORES DISPONÍVEIS		COMPUTADORES INSTALADOS NOS ESPAÇOS ESCOLARES	
	Computador	Computador com ligação à Internet	Computador	Computador com ligação à Internet
Jardins-de-Infância	53,0	220,8	66,4	280,7
Escolas Básicas	19,1	33,5	26,1	43,4
Escolas Secundárias	11,8	20,8	15,9	26,5
Escolas Profissionais	4,0	7,0	7,3	14,1

Fonte: GIASE.

Notas: A categoria "Escolas Básicas" agrega as seguintes tipologias de estabelecimentos de educação e ensino: EB1, EB1/JI, EB12, EB2, EB23, EB3, EBI, EBI/JI e EBM. A categoria "Escolas Secundárias" inclui, por sua vez, as seguintes tipologias: EB23/ES, ES/EB3, ES e ESA.

III.1.2. Número de alunos por computador e computador com ligação à Internet no ensino público, por Regiões (NUTS II) e tipo de estabelecimentos

	TOTAL DE COMPUTADORES DISPONÍVEIS		COMPUTADORES INSTALADOS NOS ESPAÇOS ESCOLARES	
	Computador	Computador com ligação à Internet	Computador	Computador com ligação à Internet
NORTE	20,0	34,3	26,8	44,6
Jardins-de-Infância	67,6	225,7	86,4	286,5
Escolas Básicas	22,1	36,4	29,8	47,7
Escolas Secundárias	13,3	23,8	17,7	30,4
Escolas Profissionais	4,9	7,7	7,6	11,8
CENTRO	14,0	22,3	19,0	28,7
Jardins-de-Infância	50,3	192,2	59,5	240,7
Escolas Básicas	14,4	22,1	19,5	28,5
Escolas Secundárias	10,6	17,1	14,6	22,0
Escolas Profissionais	5,2	11,8	6,7	15,3
LISBOA E VALE DO TEJO	18,0	37,4	24,7	48,4
Jardins-de-Infância	47,6	297,4	61,2	389,5
Escolas Básicas	21,6	44,7	29,9	57,9
Escolas Secundárias	12,3	24,6	16,5	31,3
Escolas Profissionais	2,8	4,7	7,1	15,9
ALENTEJO	11,3	20,0	14,6	24,3
Jardins-de-Infância	24,6	100,0	28,8	123,6
Escolas Básicas	12,2	23,0	15,7	27,8
Escolas Secundárias	8,7	13,3	11,5	16,1
Escolas Profissionais	5,3	12,2	7,6	17,1
ALGARVE	14,3	23,8	20,7	31,4
Jardins-de-Infância	58,0	337,5	90,5	464,0
Escolas Básicas	15,9	30,5	24,1	41,8
Escolas Secundárias	9,3	12,1	12,3	15,2
Escolas Profissionais	x	x	x	x

Fonte: GIASE.

Notas: A categoria "Escolas Básicas" agrega as seguintes tipologias de estabelecimentos de educação e ensino: EB1, EB1/JI, EB12, EB2, EB23, EB3, EBI, EBI/JI e EBM. A categoria "Escolas Secundárias" inclui, por sua vez, as seguintes tipologias: EB23/ES, ES/EB3, ES e ESA.

III.2. Rácio computador e computador com ligação à Internet por 100 alunos no ensino público

TOTAL DE COMPUTADORES DISPONÍVEIS		COMPUTADORES INSTALADOS NOS ESPAÇOS ESCOLARES	
Computador	Computador com ligação à Internet	Computador	Computador com ligação à Internet
5,8	3,3	4,3	2,5

Fonte: GIASE.

III.2.1. Rácio computador e computador com ligação à Internet por 100 alunos no ensino público, por tipo de estabelecimentos

	TOTAL DE COMPUTADORES DISPONÍVEIS		COMPUTADORES INSTALADOS NOS ESPAÇOS ESCOLARES	
	Computador	Computador com ligação à Internet	Computador	Computador com ligação à Internet
Jardins-de-Infância	1,9	0,5	1,5	0,4
Escolas Básicas	5,2	3,0	3,8	2,3
Escolas Secundárias	8,4	4,8	6,3	3,8
Escolas Profissionais	24,9	14,2	13,7	7,1

Fonte: GIASE.

Notas: A categoria "Escolas Básicas" agrega as seguintes tipologias de estabelecimentos de educação e ensino: EB1, EB1/JI, EB12, EB2, EB23, EB3, EBI, EBI/JI e EBM. A categoria "Escolas Secundárias" inclui, por sua vez, as seguintes tipologias: EB23/ES, ES/EB3, ES e ESA.

III.2.2. Rácio computador e computador com ligação à Internet por 100 alunos no ensino público, por Regiões (NUTS II) e tipo de estabelecimentos

	TOTAL DE COMPUTADORES DISPONÍVEIS		COMPUTADORES INSTALADOS NOS ESPAÇOS ESCOLARES	
	Computador	Computador com ligação à Internet	Computador	Computador com ligação à Internet
NORTE	5,0	2,9	3,7	2,2
Jardins-de-Infância	1,5	0,4	1,2	0,3
Escolas Básicas	4,5	2,7	3,4	2,1
Escolas Secundárias	7,5	4,2	5,7	3,3
Escolas Profissionais	20,5	13,1	13,2	8,5
CENTRO	7,2	4,5	5,3	3,5
Jardins-de-Infância	2,0	0,5	1,7	0,4
Escolas Básicas	6,9	4,5	5,1	3,5
Escolas Secundárias	9,4	5,9	6,8	4,6
Escolas Profissionais	19,1	8,4	15,0	6,5
LISBOA E VALE DO TEJO	5,5	2,7	4,0	2,1
Jardins-de-Infância	2,1	0,3	1,6	0,3
Escolas Básicas	4,6	2,2	3,3	1,7
Escolas Secundárias	8,1	4,1	6,0	3,2
Escolas Profissionais	36,1	21,5	14,0	6,3
ALENTEJO	8,8	5,0	6,9	4,1
Jardins-de-Infância	4,1	1,0	3,5	0,8
Escolas Básicas	8,2	4,3	6,4	3,6
Escolas Secundárias	11,4	7,5	8,7	6,2
Escolas Profissionais	18,8	8,2	13,2	5,9
ALGARVE	7,0	4,2	4,8	3,2
Jardins-de-Infância	1,7	0,3	1,1	0,2
Escolas Básicas	6,3	3,3	4,1	2,4
Escolas Secundárias	10,8	8,3	8,1	6,6
Escolas Profissionais	x	x	x	x

Fonte: GIASE.

Notas: A categoria "Escolas Básicas" agrega as seguintes tipologias de estabelecimentos de educação e ensino: EB1, EB1/JI, EB12, EB2, EB23, EB3, EBI, EBI/JI e EBM. A categoria "Escolas Secundárias" inclui, por sua vez, as seguintes tipologias: EB23/ES, ES/EB3, ES e ESA.

III.3. Condições de conectividade no ensino público

Base: Total de estabelecimentos de ensino e educação do ensino público

CONECTIVIDADE NAS ESCOLAS		Unidade: %
POSSE DE LIGAÇÃO À INTERNET		60
BANDA ESTREITA		
		57
• Linha analógica		9
• Linha RDIS		50
BANDA LARGA		
		4
• Cabo		1
• ADSL		3
OUTRA		
		2

Fonte: GIASE.

Nota: Devido à possibilidade de existência de mais do que um suporte tecnológico de ligação, o somatório dos correspondentes à modalidade de Banda Estreita, poderá não equivaler à percentagem total registada nesta modalidade. O mesmo se aplica ao somatório das modalidades face ao valor registado para a "posse de ligação à Internet".

III.3.1. Condições de conectividade no ensino público, segundo o tipo de estabelecimentos

Base: Total de estabelecimentos de ensino e educação do ensino público

CONECTIVIDADE NAS ESCOLAS					Unidade: %
	Jardins-de-Infância	Escolas Básicas	Escolas Secundárias	Escolas Profissionais	
POSSE DE LIGAÇÃO À INTERNET	5	82	95	79	
BANDA ESTREITA					
	5	78	84	79	
• Linha analógica	2	12	24	21	
• Linha RDIS	3	68	76	68	
BANDA LARGA					
	0	3	43	26	
• Cabo	0	1	8	-	
• ADSL	0	2	38	26	
OUTRA					
	0	2	4	5	

Fonte: GIASE.

Notas: A categoria "Escolas Básicas" agrega as seguintes tipologias de estabelecimentos de educação e ensino: EB1, EB1/JI, EB12, EB2, EB23, EB3, EBI, EBI/JI e EBM. A categoria "Escolas Secundárias" inclui, por sua vez, as seguintes tipologias: EB23/ES, ES/EB3, ES e ESA.

III.3.2. Condições de conectividade no ensino público, por Regiões (NUTS II) e tipo de estabelecimentos

Base: Total de estabelecimentos de ensino e educação do ensino público

CONECTIVIDADE NAS ESCOLAS								Unidade: %
	BANDA ESTREITA	Linha ANALÓGICA	Linha RDIS	BANDA LARGA	CABO	ADSL	OUTRA	POSSE DE LIGAÇÃO À INTERNET
NORTE	54	9	47	3	1	2	2	57
Jardins-de-Infância	4	2	2	0	0	0	0	4
Escolas Básicas	75	11	65	3	1	2	2	79
Escolas Secundárias	78	22	69	44	7	40	5	92
Escolas Profissionais	63	38	50	25	-	25	-	63
CENTRO	57	8	50	3	1	2	1	59
Jardins-de-Infância	4	1	3	0	0	-	0	4
Escolas Básicas	80	11	71	2	1	2	2	83
Escolas Secundárias	91	21	84	39	9	34	4	99
Escolas Profissionais	100	33	67	33	-	33	-	100
LISBOA E VALE DO TEJO	58	10	51	6	1	4	2	62
Jardins-de-Infância	4	1	3	0	-	0	0	4
Escolas Básicas	80	13	70	4	1	3	2	84
Escolas Secundárias	81	26	72	46	10	38	4	93
Escolas Profissionais	80	-	80	20	-	20	20	80
ALENTEJO	71	14	60	4	1	3	1	74
Jardins-de-Infância	17	7	10	1	1	1	1	18
Escolas Básicas	84	15	71	3	1	2	1	86
Escolas Secundárias	97	34	94	43	6	37	-	100
Escolas Profissionais	100	-	100	33	-	33	-	100
ALGARVE	65	15	54	8	1	7	2	71
Jardins-de-Infância	6	-	6	-	-	-	1	8
Escolas Básicas	80	18	66	8	1	7	3	87
Escolas Secundárias	89	28	78	44	6	39	-	100
Escolas Profissionais	x	x	x	x	x	x	x	x

Fonte: GIASE.

Notas: A categoria "Escolas Básicas" agrega as seguintes tipologias de estabelecimentos de educação e ensino: EB1, EB1/JI, EB12, EB2, EB23, EB3, EBI, EBI/JI e EBM. A categoria "Escolas Secundárias" inclui, por sua vez, as seguintes tipologias: EB23/ES, ES/EB3, ES e ESA.

III.4. Disponibilização de serviços on-line à comunidade no ensino público

Base: Total de estabelecimentos de ensino e educação do ensino público

DISPONIBILIZAÇÃO DE SERVIÇOS ON-LINE	
Unidade: %	
Através da Rede Local	Através da Internet
3	10

Fonte: GIASE.

III.4.1. Disponibilização, no ensino público, de serviços on-line à comunidade, por tipo de estabelecimentos

Base: Total de estabelecimentos de ensino e educação do ensino público

DISPONIBILIZAÇÃO DE SERVIÇOS ON-LINE		
Unidade: %		
	Através da Rede Local	Através da Internet
Jardins-de-Infância	0	1
Escolas Básicas	3	13
Escolas Secundárias	29	47
Escolas Profissionais	16	53

Fonte: GIASE.

Notas: A categoria "Escolas Básicas" agrega as seguintes tipologias de estabelecimentos de educação e ensino: EB1, EB1/JI, EB12, EB2, EB23, EB3, EBI, EBI/JI e EBM. A categoria "Escolas Secundárias" inclui, por sua vez, as seguintes tipologias: EB23/ES, ES/EB3, ES e ESA.

III.4.2. Disponibilização, no ensino público, de serviços on-line à comunidade, por Regiões (NUTS II)

Base: Total de estabelecimentos de ensino e educação do ensino público

DISPONIBILIZAÇÃO DE SERVIÇOS ON-LINE		
Unidade: %		
	Através da Rede Local	Através da Internet
Norte	3	8
Centro	3	9
Lisboa e Vale do Tejo	5	15
Alentejo	5	17
Algarve	5	13

Fonte: GIASE.

III.5. Posse de software no ensino público, segundo a tipologia

Base: Total de estabelecimentos de ensino e educação do ensino público

POSSE DE SOFTWARE					Unidade: %
Educativo	Utilitário	Gestão	Outro	Total (qualquer tipo de software)	
28	59	17	3	63	

Fonte: GIASE.

III.5.1. Posse de software no ensino público, segundo a tipologia, por tipo de estabelecimentos

Base: Total de estabelecimentos de ensino e educação do ensino público

POSSE DE SOFTWARE						Unidade: %
	Educativo	Utilitário	Gestão	Outro	Total (qualquer tipo de software)	
Jardins-de-Infância	9	20	3	1	23	
Escolas Básicas	33	73	19	3	78	
Escolas Secundárias	84	93	95	19	97	
Escolas Profissionais	47	84	84	21	89	

Fonte: GIASE.

Notas: A categoria "Escolas Básicas" agrega as seguintes tipologias de estabelecimentos de educação e ensino: EB1, EB1/JI, EB12, EB2, EB23, EB3, EBI, EBI/JI e EBM. A categoria "Escolas Secundárias" inclui, por sua vez, as seguintes tipologias: EB23/ES, ES/EB3, ES e ESA.

III.5.2. Posse de software no ensino público, segundo a tipologia, por Regiões (NUTS II) e tipo de estabelecimentos

Base: Total de estabelecimentos de ensino e educação do ensino público

POSSE DE SOFTWARE					
	Educativo	Utilitário	Gestão	Outro	Total (qualquer tipo de software)
NORTE	24	54	14	2	58
Jardins-de-Infância	8	15	2	0	18
Escolas Básicas	28	69	16	3	74
Escolas Secundárias	83	88	93	17	96
Escolas Profissionais	38	88	75	25	88
CENTRO	23	57	15	3	61
Jardins-de-Infância	9	18	2	1	20
Escolas Básicas	26	73	17	2	78
Escolas Secundárias	88	95	96	26	98
Escolas Profissionais	67	100	100	33	100
LISBOA E VALE DO TEJO	37	66	25	4	70
Jardins-de-Infância	10	27	4	1	30
Escolas Básicas	46	81	28	5	86
Escolas Secundárias	81	94	94	18	96
Escolas Profissionais	60	60	80	20	80
ALENTEJO	45	69	19	4	76
Jardins-de-Infância	27	45	5	1	52
Escolas Básicas	47	73	18	5	80
Escolas Secundárias	94	100	100	17	100
Escolas Profissionais	33	100	100	-	100
ALGARVE	39	73	26	4	77
Jardins-de-Infância	8	40	3	1	42
Escolas Básicas	45	80	28	4	86
Escolas Secundárias	83	89	100	17	100
Escolas Profissionais	x	x	x	x	x

Fonte: GIASE.

Notas: A categoria "Escolas Básicas" agrega as seguintes tipologias de estabelecimentos de educação e ensino: EB1, EB1/JI, EB12, EB2, EB23, EB3, EBI, EBI/JI e EBM. A categoria "Escolas Secundárias" inclui, por sua vez, as seguintes tipologias: EB23/ES, ES/EB3, ES e ESA.

IV

ENSINO PRIVADO

(2002/2003)



IV. ENSINO PRIVADO 2002/2003

IV.1. Número de alunos por computador e computador com ligação à Internet no ensino privado

TOTAL DE COMPUTADORES DISPONÍVEIS		COMPUTADORES INSTALADOS NOS ESPAÇOS ESCOLARES	
Computador	Computador com ligação à Internet	Computador	Computador com ligação à Internet
12,1	18,5	16,5	23,9

Fonte: GIASE.

IV.1.1. Número de alunos por computador e computador com ligação à Internet no ensino privado, por tipo de estabelecimentos

	TOTAL DE COMPUTADORES DISPONÍVEIS		COMPUTADORES INSTALADOS NOS ESPAÇOS ESCOLARES	
	Computador	Computador com ligação à Internet	Computador	Computador com ligação à Internet
Jardins-de-Infância	23,0	76,6	47,0	190,7
Escolas Básicas	18,3	43,1	24,2	56,1
Escolas Secundárias	6,7	7,9	8,7	9,7
Escolas Profissionais	3,6	4,3	4,5	5,4
Outras	13,6	19,5	17,5	24,3

Fonte: GIASE.

Notas: A categoria "Escolas Básicas" agrega as seguintes tipologias de estabelecimentos de educação e ensino: EB1 e EB1/JI. A categoria "Escolas Secundárias" corresponde às Escolas Superiores Artísticas (ESA) e a "Outras" às escolas Multinível (M-N).

IV.1.2. Número de alunos por computador e computador com ligação à Internet no ensino privado, por Regiões (NUTS II) e tipo de estabelecimentos

	TOTAL DE COMPUTADORES DISPONÍVEIS		COMPUTADORES INSTALADOS NOS ESPAÇOS ESCOLARES	
	Computador	Computador com ligação à Internet	Computador	Computador com ligação à Internet
NORTE	11,5	16,2	15,0	20,1
Jardins-de-Infância	24,2	70,2	48,4	166,4
Escolas Básicas	17,8	36,8	23,1	46,4
Escolas Secundárias	6,7	7,9	8,7	9,7
Escolas Profissionais	3,5	4,1	4,3	4,9
Outras	13,0	17,4	16,1	20,8
CENTRO	10,9	17,0	14,9	22,3
Jardins-de-Infância	19,4	56,7	39,3	130,9
Escolas Básicas	16,4	36,6	20,8	44,0
Escolas Secundárias	x	x	x	x
Escolas Profissionais	3,8	4,9	4,8	6,1
Outras	13,4	20,2	17,0	25,3
LISBOA E VALE DO TEJO	13,8	22,5	19,3	30,4
Jardins-de-Infância	24,0	94,7	49,4	250,8
Escolas Básicas	18,5	45,3	24,8	60,4
Escolas Secundárias	x	x	x	x
Escolas Profissionais	3,7	4,3	4,8	5,6
Outras	14,7	22,1	19,6	29,0
ALENTEJO	8,2	12,4	11,7	16,2
Jardins-de-Infância	18,0	101,1	37,2	387,6
Escolas Básicas	21,3	71,7	26,3	98,6
Escolas Secundárias	x	x	x	x
Escolas Profissionais	3,1	3,8	4,1	4,6
Outras	14,0	20,4	19,8	29,7
ALGARVE	14,7	24,6	21,0	30,4
Jardins-de-Infância	34,9	104,6	89,0	321,9
Escolas Básicas	21,8	111,0	32,5	266,4
Escolas Secundárias	x	x	x	x
Escolas Profissionais	4,1	5,5	4,9	6,3
Outras	7,3	9,5	9,2	10,3

Fonte: GIASE.

Notas: A categoria "Escolas Básicas" agrega as seguintes tipologias de estabelecimentos de educação e ensino: EB1 e EB1/JI. A categoria "Escolas Secundárias" corresponde às Escolas Superiores Artísticas (ESA) e a "Outras" às escolas Multinível (M-N).

IV.2. Rácio computador e computador com ligação à Internet por 100 alunos no ensino privado

TOTAL DE COMPUTADORES DISPONÍVEIS		COMPUTADORES INSTALADOS NOS ESPAÇOS ESCOLARES	
Computador	Computador com ligação à Internet	Computador	Computador com ligação à Internet
8,3	5,4	6,1	4,2

Fonte: GIASE.

IV.2.1. Rácio computador e computador com ligação à Internet por 100 alunos no ensino privado, por tipo de estabelecimentos

	TOTAL DE COMPUTADORES DISPONÍVEIS		COMPUTADORES INSTALADOS NOS ESPAÇOS ESCOLARES	
	Computador	Computador com ligação à Internet	Computador	Computador com ligação à Internet
Jardins-de-Infância	4,4	1,3	2,1	0,5
Escolas Básicas	5,5	2,3	4,1	1,8
Escolas Secundárias	14,9	12,6	11,5	10,3
Escolas Profissionais	27,8	23,1	22,1	18,7
Outras	7,4	5,1	5,7	4,1

Fonte: GIASE.

Notas: A categoria "Escolas Básicas" agrega as seguintes tipologias de estabelecimentos de educação e ensino: EB1 e EB1/JI. A categoria "Escolas Secundárias" corresponde às Escolas Superiores Artísticas (ESA) e a "Outras" às escolas Multinível (M-N).

IV.2.2. Rácio computador e computador com ligação à Internet por 100 alunos no ensino privado, por Regiões (NUTS II) e tipo de estabelecimentos

	TOTAL DE COMPUTADORES DISPONÍVEIS		COMPUTADORES INSTALADOS NOS ESPAÇOS ESCOLARES	
	Computador	Computador com ligação à Internet	Computador	Computador com ligação à Internet
NORTE	8,7	6,2	6,7	5,0
Jardins-de-Infância	4,1	1,4	2,1	0,6
Escolas Básicas	5,6	2,7	4,3	2,2
Escolas Secundárias	14,9	12,6	11,5	10,3
Escolas Profissionais	28,7	24,4	23,5	20,3
Outras	7,7	5,8	6,2	4,8
CENTRO	9,2	5,9	6,7	4,5
Jardins-de-Infância	5,2	1,8	2,5	0,8
Escolas Básicas	6,1	2,7	4,8	2,3
Escolas Secundárias	x	x	x	x
Escolas Profissionais	26,2	20,5	20,7	16,3
Outras	7,5	5,0	5,9	4,0
LISBOA E VALE DO TEJO	7,2	4,4	5,2	3,3
Jardins-de-Infância	4,2	1,1	2,0	0,4
Escolas Básicas	5,4	2,2	4,0	1,7
Escolas Secundárias	x	x	x	x
Escolas Profissionais	26,9	23,0	20,8	17,9
Outras	6,8	4,5	5,1	3,4
ALENTEJO	12,1	8,0	8,5	6,2
Jardins-de-Infância	5,5	1,0	2,7	0,3
Escolas Básicas	4,7	1,4	3,8	1,0
Escolas Secundárias	x	x	x	x
Escolas Profissionais	32,0	26,6	24,6	21,8
Outras	7,1	4,9	5,1	3,4
ALGARVE	6,8	4,1	4,8	3,3
Jardins-de-Infância	2,9	1,0	1,1	0,3
Escolas Básicas	4,6	0,9	3,1	0,4
Escolas Secundárias	x	x	x	x
Escolas Profissionais	24,6	18,3	20,4	15,9
Outras	13,7	10,5	10,9	9,7

Fonte: GIASE.

Notas: A categoria "Escolas Básicas" agrega as seguintes tipologias de estabelecimentos de educação e ensino: EB1 e EB1/JI. A categoria "Escolas Secundárias" corresponde às Escolas Superiores Artísticas (ESA) e a "Outras" às escolas Multinível (M-N).

IV.3. Condições de conectividade no ensino privado

Base: Total de estabelecimentos de ensino e educação do ensino privado

CONECTIVIDADE NAS ESCOLAS		Unidade: %
POSSE DE LIGAÇÃO À INTERNET		45
BANDA ESTREITA		
		36
• Linha analógica		11
• Linha RDIS		28
BANDA LARGA		
		13
• Cabo		4
• ADSL		9
OUTRA		
		2

Fonte: GIASE.

Nota: Devido à possibilidade de existência de mais do que um suporte tecnológico de ligação, o somatório dos correspondentes à modalidade de Banda Estreita, poderá não equivaler à percentagem total registada nesta modalidade. O mesmo se aplica ao somatório das modalidades face ao valor registado para a "posse de ligação à Internet".

IV.3.1. Condições de conectividade no ensino privado, segundo o tipo de estabelecimentos

Base: Total de estabelecimentos de ensino e educação do ensino privado

CONECTIVIDADE NAS ESCOLAS						Unidade: %
	Jardins-de-Infância	Escolas Básicas	Escolas Secundárias	Escolas Profissionais	Outras	
POSSE DE LIGAÇÃO À INTERNET	34	57	100	83	66	
BANDA ESTREITA						
	27	49	100	61	52	
• Linha analógica	10	13	-	13	11	
• Linha RDIS	18	40	100	56	46	
BANDA LARGA						
	8	11	-	42	23	
• Cabo	4	5	-	5	6	
• ADSL	5	6	-	38	18	
OUTRA						
	2	2	-	4	4	

Fonte: GIASE.

Notas: A categoria "Escolas Básicas" agrega as seguintes tipologias de estabelecimentos de educação e ensino: EB1 e EB1/JI. A categoria "Escolas Secundárias" corresponde às Escolas Superiores Artísticas (ESA) e a "Outras" às escolas Multinível (M-N). Os valores percentuais registados para as "Escolas Secundárias", derivam do facto de esta categoria compreender em termos absolutos apenas 1 estabelecimento de ensino.

IV.3.2. Condições de conectividade no ensino privado, por Regiões (NUTS II) e tipo de estabelecimentos

Base: Total de estabelecimentos de ensino e educação do ensino privado

CONECTIVIDADE NAS ESCOLAS								Unidade: %
	BANDA ESTREITA	Linha ANALÓGICA	Linha RDIS	BANDA LARGA	CABO	ADSL	OUTRA	POSSE DE LIGAÇÃO À INTERNET
NORTE	37	10	30	12	3	9	2	45
Jardins-de-Infância	28	10	21	6	2	4	2	33
Escolas Básicas	56	12	48	10	3	7	3	64
Escolas Secundárias	100	-	100	-	-	-	-	100
Escolas Profissionais	62	12	56	44	3	43	4	84
Outras	48	9	45	18	5	13	3	60
CENTRO	38	11	31	12	5	8	2	47
Jardins-de-Infância	29	9	22	8	5	3	2	37
Escolas Básicas	54	12	46	12	8	4	-	54
Escolas Secundárias	x	x	x	x	x	x	x	x
Escolas Profissionais	57	17	51	36	-	36	2	79
Outras	72	11	68	19	6	13	4	77
LISBOA E VALE DO TEJO	32	11	23	15	5	11	2	44
Jardins-de-Infância	25	10	15	10	4	6	2	34
Escolas Básicas	45	12	35	12	6	7	3	54
Escolas Secundárias	x	x	x	x	x	x	x	x
Escolas Profissionais	51	8	47	57	12	45	4	82
Outras	42	11	34	30	7	25	3	62
ALENTEJO	45	13	37	8	2	7	2	50
Jardins-de-Infância	31	11	22	9	2	7	-	36
Escolas Básicas	63	13	63	-	-	-	-	63
Escolas Secundárias	x	x	x	x	x	x	x	x
Escolas Profissionais	80	15	80	10	5	10	10	90
Outras	100	25	88	-	-	-	-	100
ALGARVE	36	15	25	12	6	7	1	44
Jardins-de-Infância	25	13	13	9	5	5	-	33
Escolas Básicas	67	25	50	17	17	-	-	75
Escolas Secundárias	x	x	x	x	x	x	x	x
Escolas Profissionais	100	17	100	33	-	33	-	100
Outras	60	20	60	20	-	20	20	80

Fonte: GIASE.

Notas: A categoria "Escolas Básicas" agrega as seguintes tipologias de estabelecimentos de educação e ensino: EB1 e EB1/JI. A categoria "Escolas Secundárias" corresponde às Escolas Superiores Artísticas (ESA) e a "Outras" às escolas Multinível (M-N). Os valores percentuais registados para as "Escolas Secundárias" da Região do Norte, derivam do facto de esta categoria compreender em termos absolutos apenas 1 estabelecimento de ensino.

IV.4. Disponibilização de serviços on-line à comunidade no ensino privado

Base: Total de estabelecimentos de ensino e educação do ensino privado

DISPONIBILIZAÇÃO DE SERVIÇOS ON-LINE	
Unidade: %	
Através da Rede Local	Através da Internet
7	11

Fonte: GIASE.

IV.4.1. Disponibilização, no ensino privado, de serviços on-line à comunidade, por tipo de estabelecimentos

Base: Total de estabelecimentos de ensino e educação do ensino privado

DISPONIBILIZAÇÃO DE SERVIÇOS ON-LINE		
Unidade: %		
	Através da Rede Local	Através da Internet
Jardins-de-Infância	3	3
Escolas Básicas	4	12
Escolas Secundárias	100	100
Escolas Profissionais	33	49
Outras	15	25

Fonte: GIASE.

Notas: A categoria "Escolas Básicas" agrega as seguintes tipologias de estabelecimentos de educação e ensino: EB1 e EB1/JI. A categoria "Escolas Secundárias" corresponde às Escolas Superiores Artísticas (ESA) e a "Outras" às escolas Multinível (M-N). Os valores percentuais registados para as "Escolas Secundárias", derivam do facto de esta categoria compreender em termos absolutos apenas 1 estabelecimento de ensino.

IV.4.2. Disponibilização, no ensino privado, de serviços on-line à comunidade, por Regiões (NUTS II)

Base: Total de estabelecimentos de ensino e educação do ensino privado

DISPONIBILIZAÇÃO DE SERVIÇOS ON-LINE		
Unidade: %		
	Através da Rede Local	Através da Internet
Norte	8	10
Centro	8	11
Lisboa e Vale do Tejo	5	11
Alentejo	10	14
Algarve	7	8

Fonte: GIASE.

IV.5. Posse de software no ensino privado, segundo a tipologia

Base: Total de estabelecimentos de ensino e educação do ensino privado

POSSE DE SOFTWARE					Unidade: %
Educativo	Utilitário	Gestão	Outro	Total (qualquer tipo de software)	
42	78	48	8	82	

Fonte: GIASE.

IV.5.1. Posse de software no ensino privado, segundo a tipologia, por tipo de estabelecimentos

Base: Total de estabelecimentos de ensino e educação do ensino privado

POSSE DE SOFTWARE						Unidade: %
	Educativo	Utilitário	Gestão	Outro	Total (qualquer tipo de software)	
Jardins-de-Infância	28	73	39	4	78	
Escolas Básicas	60	84	51	8	87	
Escolas Secundárias	100	100	100	-	100	
Escolas Profissionais	68	91	68	24	92	
Outras	80	92	80	21	93	

Fonte: GIASE.

Notas: A categoria "Escolas Básicas" agrega as seguintes tipologias de estabelecimentos de educação e ensino: EB1 e EB1/JI. A categoria "Escolas Secundárias" corresponde às Escolas Superiores Artísticas (ESA) e a "Outras" às escolas Multinível (M-N). Os valores percentuais registados para as "Escolas Secundárias", derivam do facto de esta categoria compreender em termos absolutos apenas 1 estabelecimento de ensino.

IV.5.2. Posse de software no ensino privado, segundo a tipologia, por Regiões (NUTS II) e tipo de estabelecimentos

Base: Total de estabelecimentos de ensino e educação do ensino privado

POSSE DE SOFTWARE					
					Unidade: %
	Educativo	Utilitário	Gestão	Outro	Total (qualquer tipo de software)
NORTE	41	74	47	8	79
Jardins-de-Infância	26	69	38	3	74
Escolas Básicas	59	75	47	5	82
Escolas Secundárias	100	100	100	-	100
Escolas Profissionais	73	92	71	27	95
Outras	77	86	78	22	89
CENTRO	43	80	50	11	84
Jardins-de-Infância	31	76	41	7	80
Escolas Básicas	77	81	58	27	88
Escolas Secundárias	x	x	x	x	x
Escolas Profissionais	62	87	66	15	89
Outras	91	98	91	28	98
LISBOA E VALE DO TEJO	43	80	49	8	83
Jardins-de-Infância	29	74	39	4	78
Escolas Básicas	57	87	53	7	88
Escolas Secundárias	x	x	x	x	x
Escolas Profissionais	61	90	76	41	90
Outras	79	94	75	19	94
ALENTEJO	38	86	44	2	88
Jardins-de-Infância	25	83	38	1	84
Escolas Básicas	50	75	63	13	88
Escolas Secundárias	x	x	x	x	x
Escolas Profissionais	80	100	45	-	100
Outras	75	88	100	-	100
ALGARVE	35	75	30	2	78
Jardins-de-Infância	23	71	28	3	75
Escolas Básicas	83	100	17	-	100
Escolas Secundárias	x	x	x	x	x
Escolas Profissionais	67	83	50	-	83
Outras	80	80	80	-	80

Fonte: GIASE.

Notas: A categoria "Escolas Básicas" agrega as seguintes tipologias de estabelecimentos de educação e ensino: EB1 e EB1/JI. A categoria "Escolas Secundárias" corresponde às Escolas Superiores Artísticas (ESA) e a "Outras" às escolas Multinível (M-N). Os valores percentuais registados para as "Escolas Secundárias" da Região do Norte, derivam do facto de esta categoria compreender em termos absolutos apenas 1 estabelecimento de ensino.

ANEXO

SINAIS CONVENCIONAIS

- Resultado nulo.
- x O fenómeno não existe ou valor desconhecido.
- o Dado inferior a metade da unidade utilizada.

TIPOLOGIA DOS ESTABELECIMENTOS DE EDUCAÇÃO E ENSINO NÃO SUPERIOR

- **JI** Jardim-de-Infância
- **EB1** Escola Básica do 1.º Ciclo
- **EB1/JI** Escola Básica do 1.º Ciclo com Jardim-de-Infância
- **EB12** Escola Básica dos 1.º e 2.º Ciclos
- **EB2** Escola Básica do 2.º Ciclo
- **EB23** Escola Básica dos 2.º e 3.º Ciclos
- **EB3** Escola Básica do 3.º Ciclo
- **EBI** Escola Básica Integrada
- **EBI/JI** Escola Básica Integrada com Jardim-de-Infância
- **EBM** Escola do Ensino Básico Mediatizado
- **EB23/ES** Escola Básica dos 2.º e 3.º Ciclos com Ensino Secundário
- **ES/EB3** Escola Secundária com 3.º Ciclo do Ensino Básico
- **ES** Escola Secundária
- **ESA** Escola Secundária Artística
- **EP** Escola Profissional
- **M-N** (Multinível) Escola privada com Jardim-de-Infância e/ou Ensino Básico e/ou Ensino Secundário