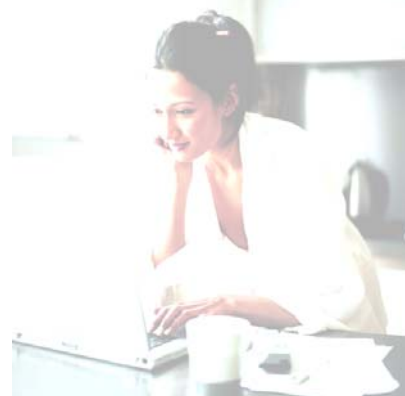
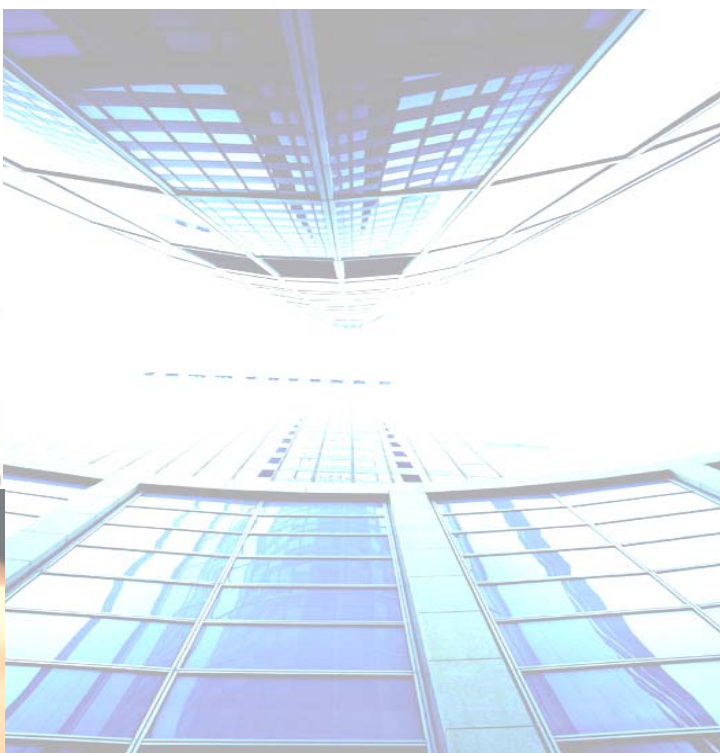




Voto Electrónico

1.ª Experiência Piloto de Voto Electrónico Presencial

INSTRUMENTO DE NOTAÇÃO



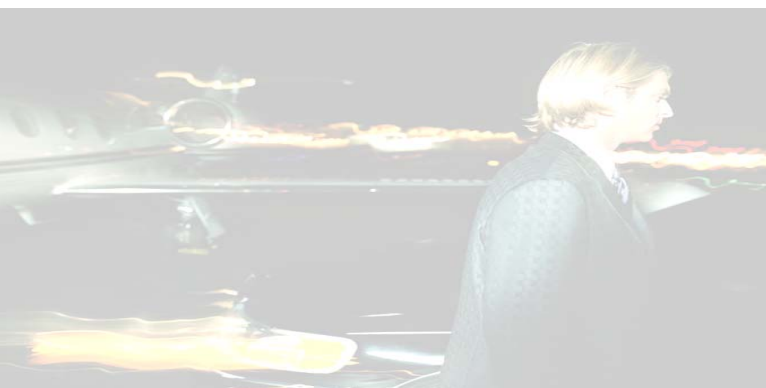
**OBSERVATÓRIO
DA SOCIEDADE DA INFORMAÇÃO
E DO CONHECIMENTO**



UMIC

Unidade de
Missão Inovação
e Conhecimento

Presidência do Conselho de Ministros



Presidência do Conselho de Ministros

POSI
PROGRAMA OPERACIONAL
SOCIEDADE DA INFORMAÇÃO



UNIÃO EUROPEIA
FEDER

OUTROS ELEMENTOS DE CARACTERIZAÇÃO

(PODE ASSINALAR MAIS DO QUE UMA ALÍNEA, MAS NÃO FAÇA A PERGUNTE, ASSINALE AQUILO QUE VÊ)

4. Cidadãos com Necessidades Especiais

Cidadãos com Limitações Visuais

1. Invisuais (33) 1
2. Baixa Visão (34) 2
3. Ligeira Dificuldade de Visão (35) 3

Cidadãos com Limitações Motoras

4. Tetraplégicos (NÃO ASSINALAR 6.) (36) 4
5. Paraplégicos (NÃO ASSINALAR 6.) (37) 5
6. Locomoção em cadeira de rodas (38) 6
7. Locomoção com auxiliar (bengala de suporte, andarilho) (39) 7
8. Dificuldade de coordenação motora dos membros superiores (40) 8

MUITO OBRIGADO PELA SUA COLABORAÇÃO E AGRADECEMOS O TEMPO POR SI DESPENDIDO!

HORA DE REALIZAÇÃO DA ENTREVISTA

' _____ ' H ' _____ ' M
(41)(42) (43)(44)

FREGUESIA

- (45)
- SÃO BERNARDO (Aveiro) 1
 - SALVADOR (Beja) 2
 - MIRANDELA (Mirandela) 3
 - SALIR (Loulé) 4
 - SANTA MARIA DE BELÉM (Lisboa) 5
 - SÉ (Portalegre) 6
 - PARANHOS (Porto) 7
 - SÃO SEBASTIÃO (Setúbal) 8
 - MANGUALDE (Mangualde) 9

ENTREVISTADOR:

' _____ ' _____
(46)(47)(48)(49)