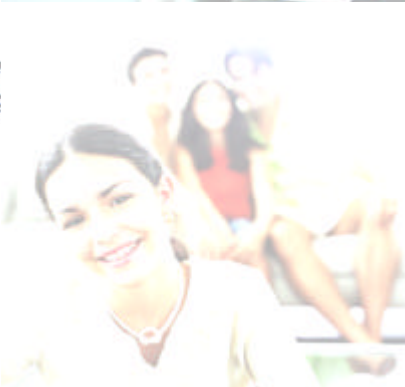
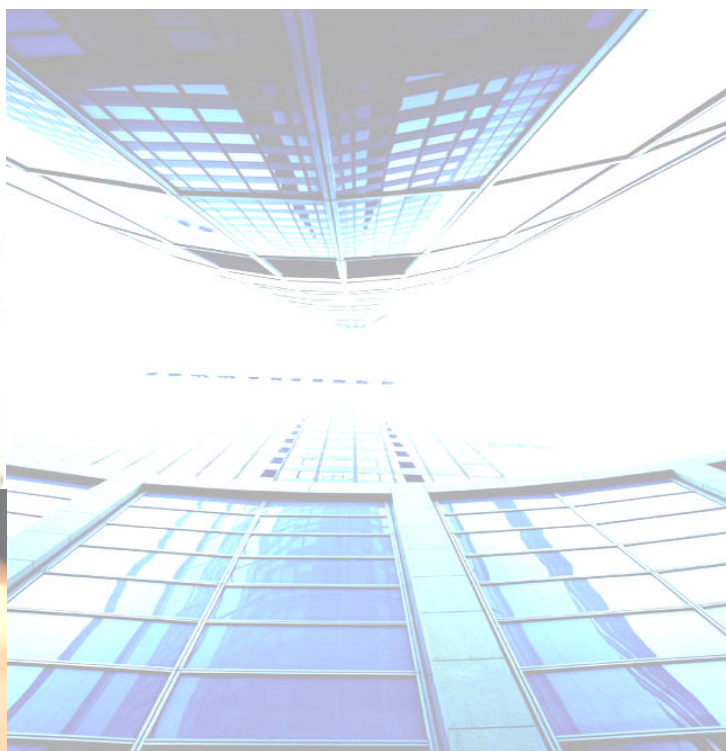




Empresas

Dados estatísticos de enquadramento da Banda Larga

Resultados 2001-2004



OBSERVATÓRIO DA SOCIEDADE DA INFORMAÇÃO E DO CONHECIMENTO



UMIC

Unidade de Missão Inovação e Conhecimento

Presidência do Conselho de Ministros



UNIÃO EUROPEIA
FEDER

Índice

Síntese dos Principais Indicadores.....	3
1. Empresas com ligação à Internet, por número de pessoas ao serviço (2001-2003) (%).....	4
2. Empresas com ligação à Internet, por sector de actividade (2001-2003) (%).....	4
3. Empresas com ligação à Internet através de banda larga, por número de pessoas ao serviço (2001-2003) (%).....	4
4. Empresas com ligação à Internet através de banda larga, por sector de actividade (2001-2003).....	5
5. Empresas com ligação à Internet, segundo o tipo de ligação (2001-2003) (%).....	5
6. Actividades desenvolvidas através da Internet, em 2003 (%).....	6
7. Empresas com Presença na Internet, em 2003 (%).....	6
8. Empresas com Comércio Electrónico, em 2003 (%).....	7

Síntese dos Principais Indicadores - Empresas (%)

2001-2004

	2001	2002	2003	2004	TMCA (%)
EMPRESAS COM LIGAÇÃO À INTERNET	69	72	70	78	4
EMPRESAS COM LIGAÇÃO À INTERNET ATRAVÉS DE BANDA LARGA*	14	19	34	50	53
TRABALHADORES QUE UTILIZAM COMPUTADORES COM LIGAÇÃO À INTERNET	17	20	20	21	7
EMPRESAS COM PRESENÇA NA INTERNET	28	37	26	30	2
EMPRESAS QUE UTILIZAM O COMÉRCIO ELECTRÓNICO PARA EFECTUAR A AQUISIÇÃO E/OU A VENDA DE BENS E/OU SERVIÇOS	14	20	19	21	14
EMPRESAS QUE UTILIZAM O COMÉRCIO ELECTRÓNICO PARA EFECTUAR A AQUISIÇÃO DE BENS E/OU SERVIÇOS	11	17	17	18	18
EMPRESAS QUE UTILIZAM O COMÉRCIO ELECTRÓNICO PARA EFECTUAR A VENDA DE BENS E/OU SERVIÇOS	6	7	7	7	5

Universo de Análise para 2001 e 2002: empresas com 10 e mais trabalhadores e secções da CAE Ver. 2: D, G, H (551+552), I, J (apenas 67) e K; Universo de Análise para 2003 e 2004 : empresas com 10 e mais trabalhadores e secções da CAE Ver. 2: D, F, G, H (551+552), I, J, K, O (921+922).

Fontes:

INE/OCT, Inquérito à Utilização das Tecnologias da Informação e da Comunicação nas Empresas, 2001;

INE, OSIC/UMIC, Inquérito à Utilização das Tecnologias da Informação e da Comunicação nas Empresas, 2002;

INE, OSIC/UMIC, Inquérito à Utilização das Tecnologias da Informação e da Comunicação nas Empresas, 2003.

INE, OSIC/UMIC, Inquérito à Utilização das Tecnologias da Informação e da Comunicação nas Empresas, 2004.

Nota: * Banda Larga definida através do modo de ligação - ligação sem fios, xDSL, Cabo, Outra Ligação de Banda Larga.

1. Empresas com ligação à Internet, por número de pessoas ao serviço (2001-2004) (%)

	2001	2002	2003	2004
PEQUENAS EMPRESAS (10-49 TRABALHADORES)	65	67	68	74
MÉDIAS EMPRESAS (50-249 TRABALHADORES)	89	92	87	95
GRANDES EMPRESAS (+250 TRABALHADORES)	95	98	98	100
TOTAL	69	72	70	78

2. Empresas com ligação à Internet, por sector de actividade (2001-2004) (%)

	2001	2002	2003	2004
INDÚSTRIAS TRANSFORMADORAS	63	65	64	77
PRODUÇÃO E DISTRIBUIÇÃO DE ELECTRICIDADE E CONSTRUÇÃO	-	-	65	62
COMÉRCIO, ALOJAMENTO E RESTAURAÇÃO	74	79	74	80
TRANSPORTES, COMUNICAÇÕES E SERVIÇOS	82	83	84	93
TOTAL	69	72	70	78

3. Empresas com ligação à Internet através de banda larga, por número de pessoas ao serviço (2001-2004) (%)

	2001	2002	2003	2004
PEQUENAS EMPRESAS (10-49 TRABALHADORES)	12	17	30	44
MÉDIAS EMPRESAS (50-249 TRABALHADORES)	23	27	51	74
GRANDES EMPRESAS (+250 TRABALHADORES)	41	59	82	92
TOTAL	14	19	34	50

4. Empresas com ligação à Internet através de banda larga, por sector de actividade (2001-2004) (%)

	2001	2002	2003	2004
INDÚSTRIAS TRANSFORMADORAS	11	14	26	38
PRODUÇÃO E DISTRIBUIÇÃO DE ELECTRICIDADE E CONSTRUÇÃO	-	-	27	37
COMÉRCIO, ALOJAMENTO E RESTAURAÇÃO	15	21	34	61
TRANSPORTES, COMUNICAÇÕES E SERVIÇOS	26	40	58	71
TOTAL	14	19	34	50

5. Empresas com ligação à Internet, segundo o tipo de ligação (2001-2004) (%)

Base: Empresas com Ligação à Internet

	2001	2002	2003	2004
XDSL	8	17	32	51
MODEM ANALÓGICO	57	54	54	35
RDIS	38	33	12	27
OUTRA LIGAÇÃO DE BANDA LARGA	13	11	8	8
CABO	-	-	8	7
LIGAÇÃO SEM FIOS (SATÉLITE, TELEMÓVEL)	5	5	5	4

6. Actividades desenvolvidas através da Internet, em 2004 (%)

Base: Empresas com Ligação à Internet (com e sem ligação através de Banda Larga)

	Sem Banda Larga	Com Banda Larga
PROCURA DE INFORMAÇÃO	93	95
INTERACÇÃO COM ORGANISMOS, ENTIDADES E AUTORIDADES PÚBLICAS	65	79
OBTENÇÃO DE SERVIÇOS BANCÁRIOS E FINANCEIROS	64	75
OBTENÇÃO DE INFORMAÇÕES JUNTO DE ORGANISMOS PÚBLICOS	53	74
PREENCHER E SUBMETTER FORMULÁRIOS/IMPRESSOS ON-LINE	51	73
OBTENÇÃO DE FORMULÁRIOS/IMPRESSOS	51	67
PROCESSO COMPLETO DE INTERACÇÃO COM O ORGANISMO	41	60
MONITORIZAÇÃO DO MERCADO	35	47
PROCESSOS DE CONSULTAS PÚBLICAS ON-LINE	23	43
ACTIVIDADES DE EDUCAÇÃO E/OU FORMAÇÃO	16	28
RECEPÇÃO DE PRODUTOS DIGITAIS	13	27
OBTENÇÃO DE SERVIÇOS PÓS-VENDA	8	23
RECLAMAÇÕES / SUGESTÕES	7	22

7. Empresas com Presença na Internet, em 2004 (%)

Base: Empresas com Ligação à Internet (com e sem ligação através de Banda Larga)

	Sem Banda Larga	Com Banda Larga
EMPRESAS COM PRESENÇA NA INTERNET	27	45

8. Empresas com Comércio Electrónico, em 2004 (%)

Base: Empresas com Ligação à Internet (com e sem ligação através de Banda Larga)

	Sem Banda Larga	Com Banda Larga
EMPRESAS QUE UTILIZAM O COMÉRCIO ELECTRÓNICO PARA EFECTUAR A AQUISIÇÃO E/OU A VENDA DE BENS E/OU SERVIÇOS	14	33
EMPRESAS QUE UTILIZAM O COMÉRCIO ELECTRÓNICO PARA EFECTUAR A AQUISIÇÃO DE BENS E/OU SERVIÇOS	11	28
EMPRESAS QUE UTILIZAM O COMÉRCIO ELECTRÓNICO PARA EFECTUAR A VENDA DE BENS E/OU SERVIÇOS	6	11