

# Balanço e Novos Desafios sobre a Desmaterialização dos Negócios em Portugal

Factura & Meios de Pagamento Electrónicos

Desmaterialização dos processos de negócio

*CCB, Lisboa, 24 Fev 2011*

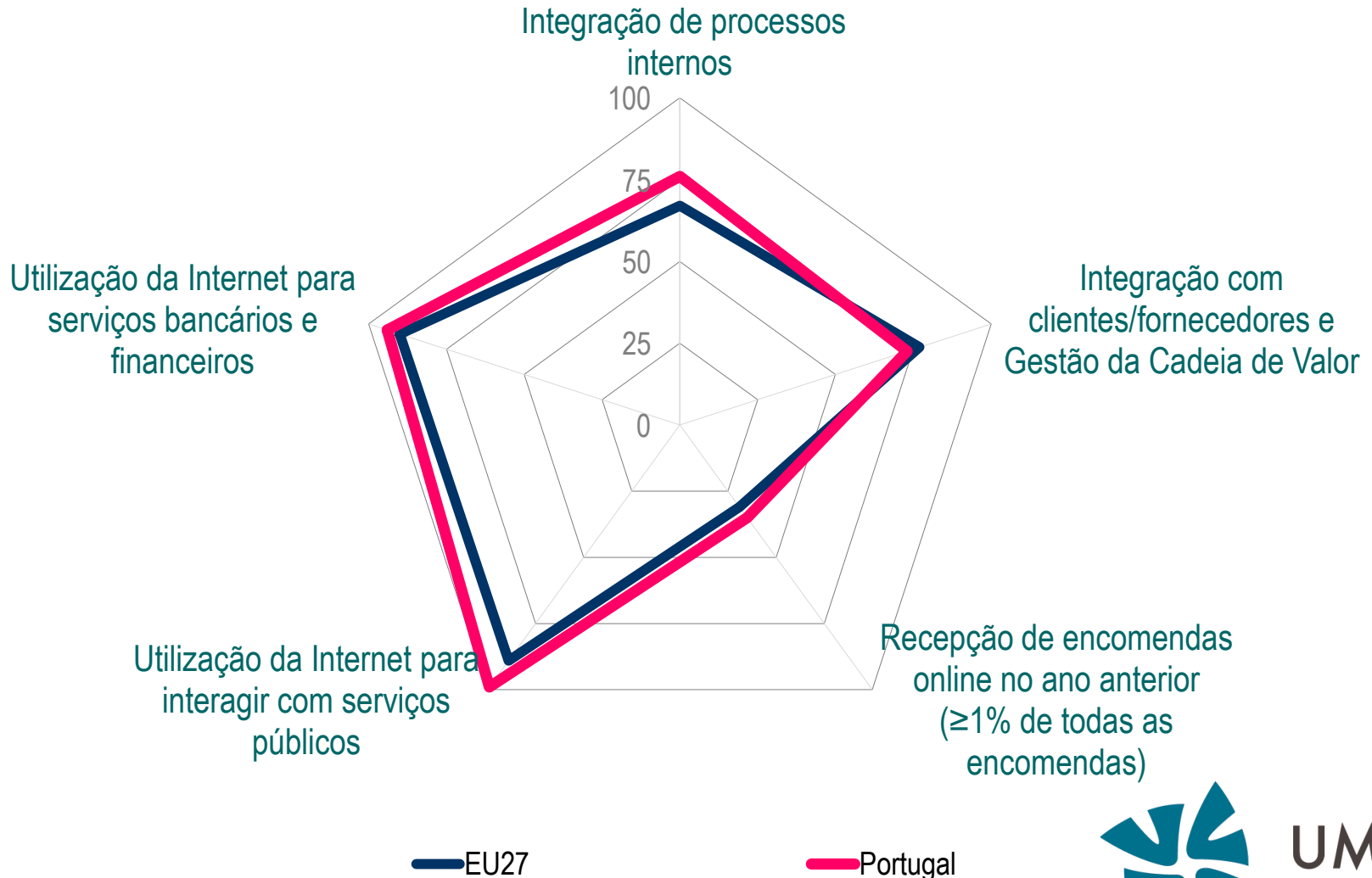
Luis Magalhães

**UMIC – Agência para a Sociedade do Conhecimento**

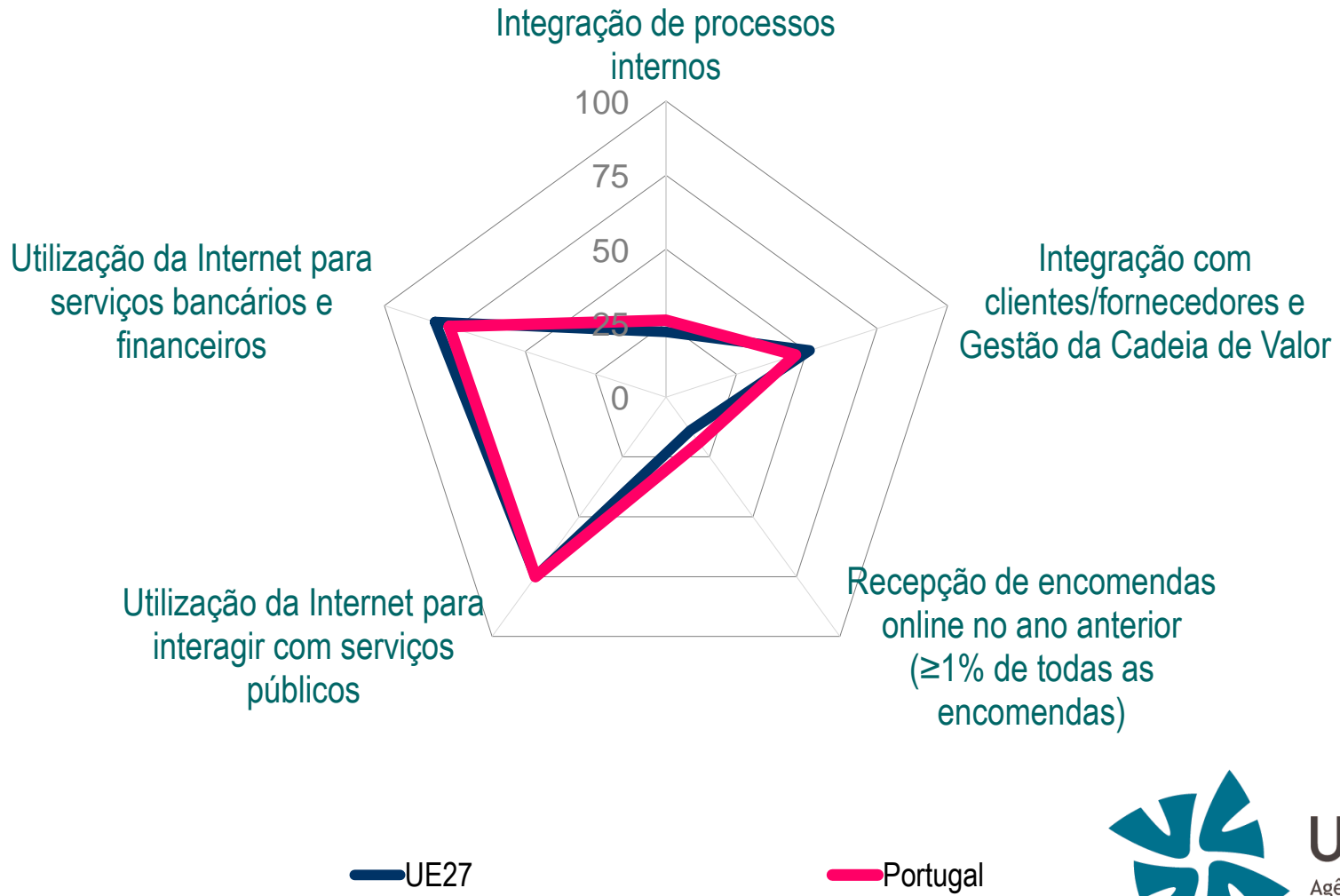
Ministério da Ciência, Tecnologia e Ensino Superior



# Negócio Electrónico nas Grandes Empresas nos Países da União Europeia, 1T 2010 (% das empresas)



# Negócio Electrónico nas PMEs e Grandes Empresas nos Países da União Europeia, 1T 2010 (% das empresas)



Fonte: EUROSTAT

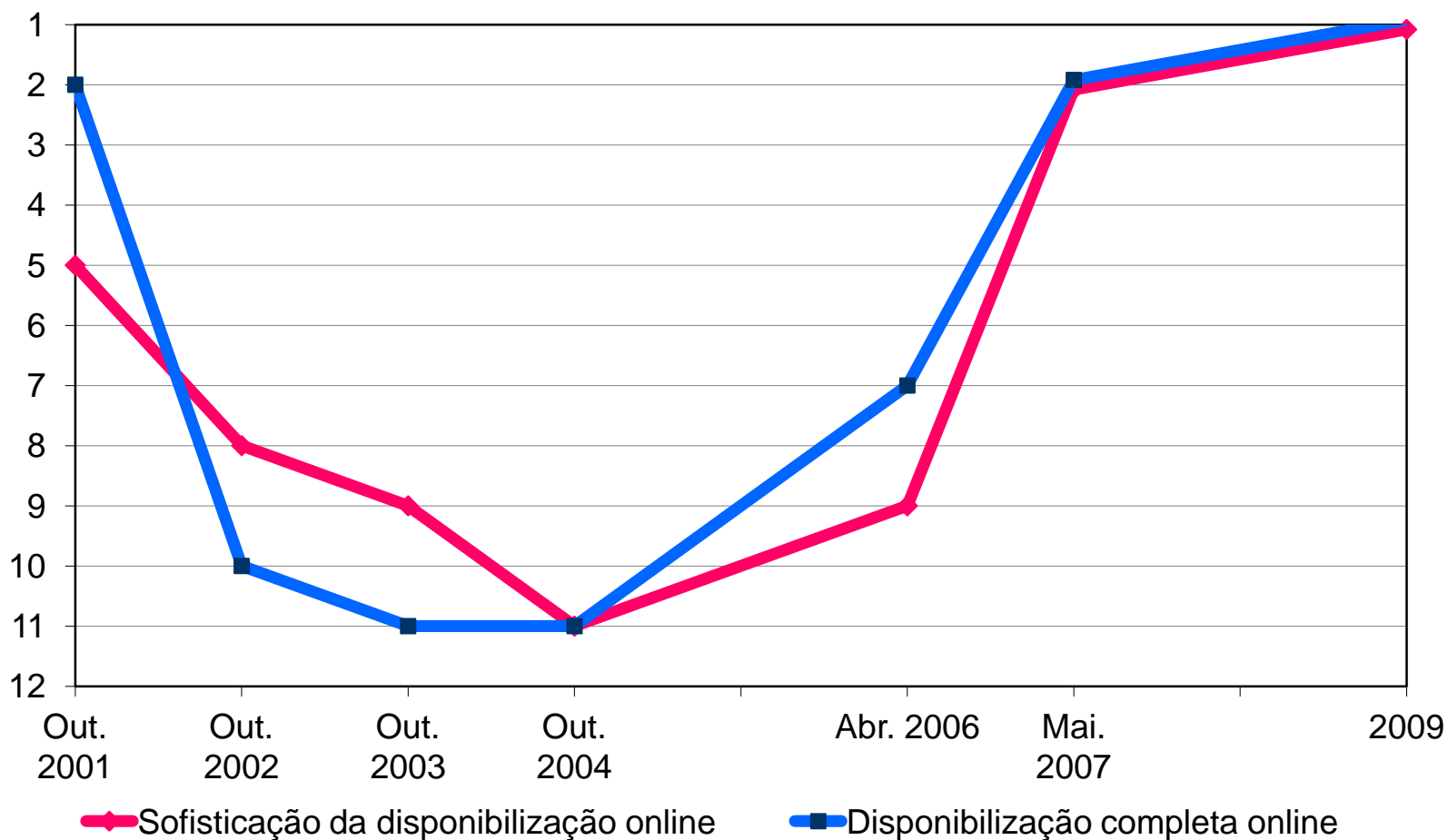
# Empresas que Fazem Transferência Automática de Dados com o Exterior, por Tipos de Finalidades

(46% das empresas em 2010; eram 38% em 2009)

	2010
Enviar ou receber informação para/de entidades públicas	85
Enviar ou receber informação de produtos	73
Enviar instruções de pagamento a instituições financeiras	69
Enviar encomendas a fornecedores	63
Receber encomendas de clientes	59
Receber facturas electrónicas	55
Enviar ou receber documentos de transporte	32
Enviar facturas electrónicas	20

# Serviços Públicos Online na UE15

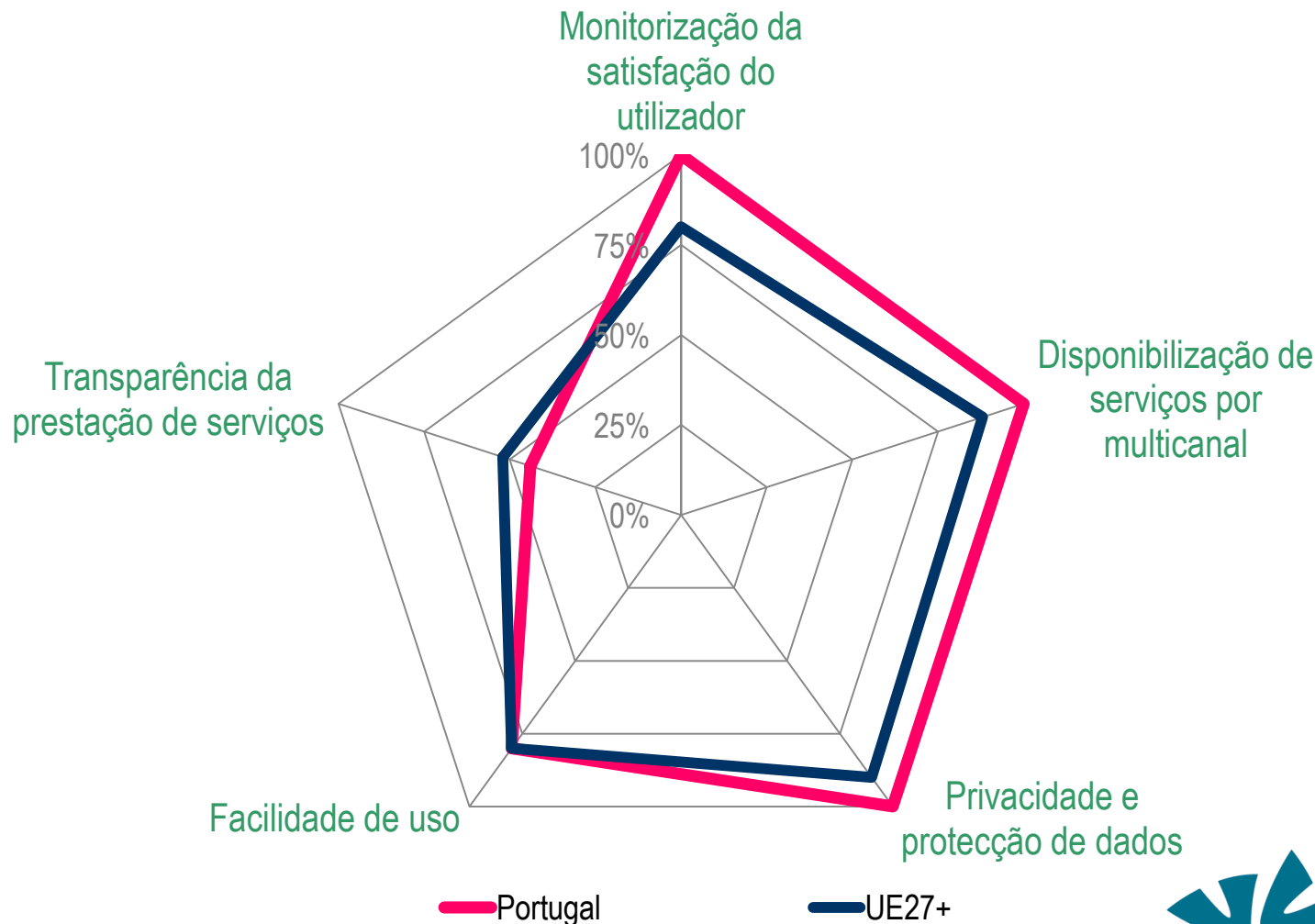
Evolução do lugar de Portugal nos Rankings de disponibilização dos serviços básicos 2001 a 2009



Nota: Dados de Outubro de cada ano, excepto Abril 2006, Maio 2007, Novembro 2009

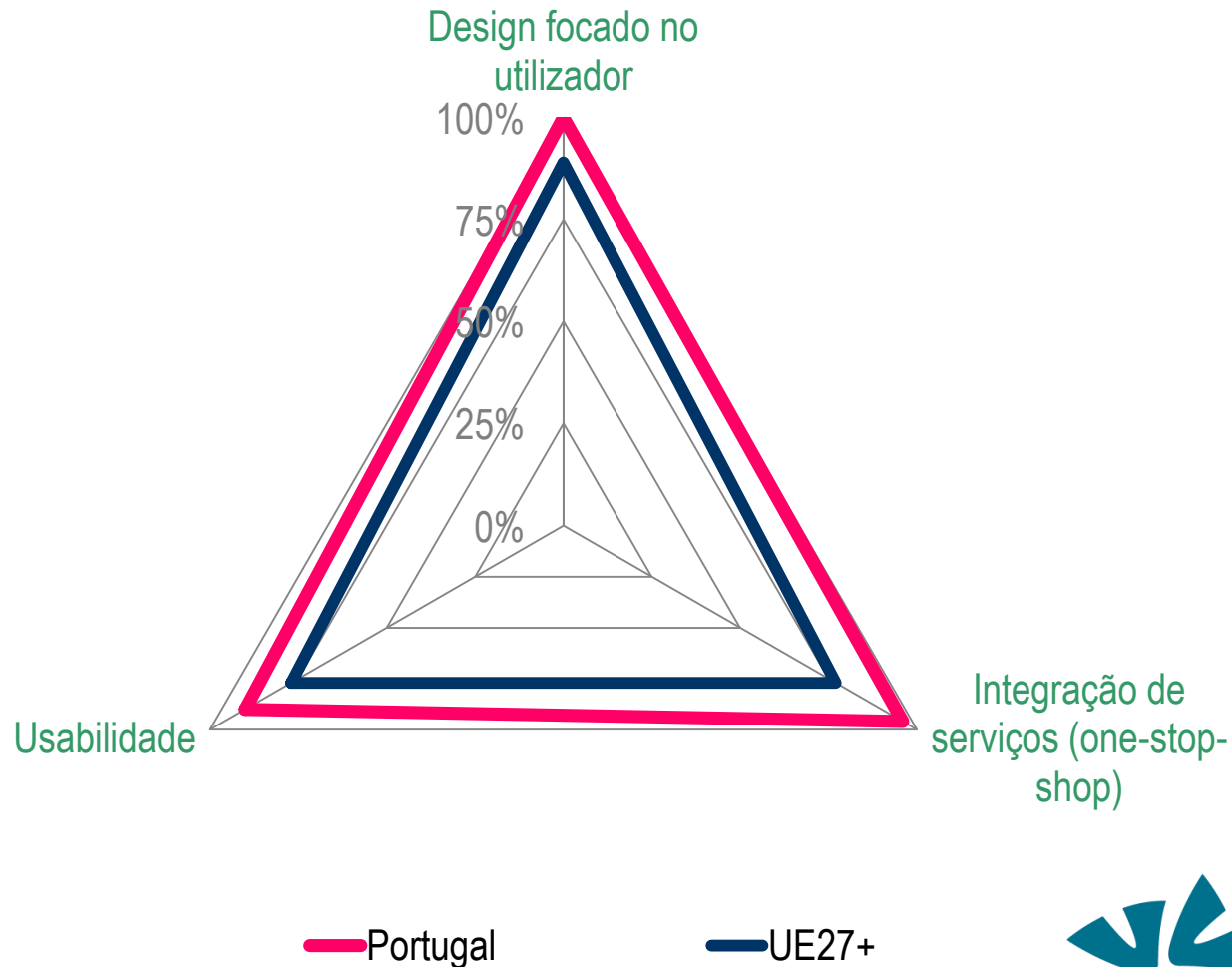
Fonte: Relatórios da Capgemini preparados para DGINFSO da Comissão Europeia

# Experiência de Utilizador de Serviços Públicos Electrónicos, 2010



Fonte: eGov Benchmarking Report 2010, DGINFSO, European Commission

# Experiência de Utilizador nos Principais Portais de Serviços Públicos Electrónicos, 2010

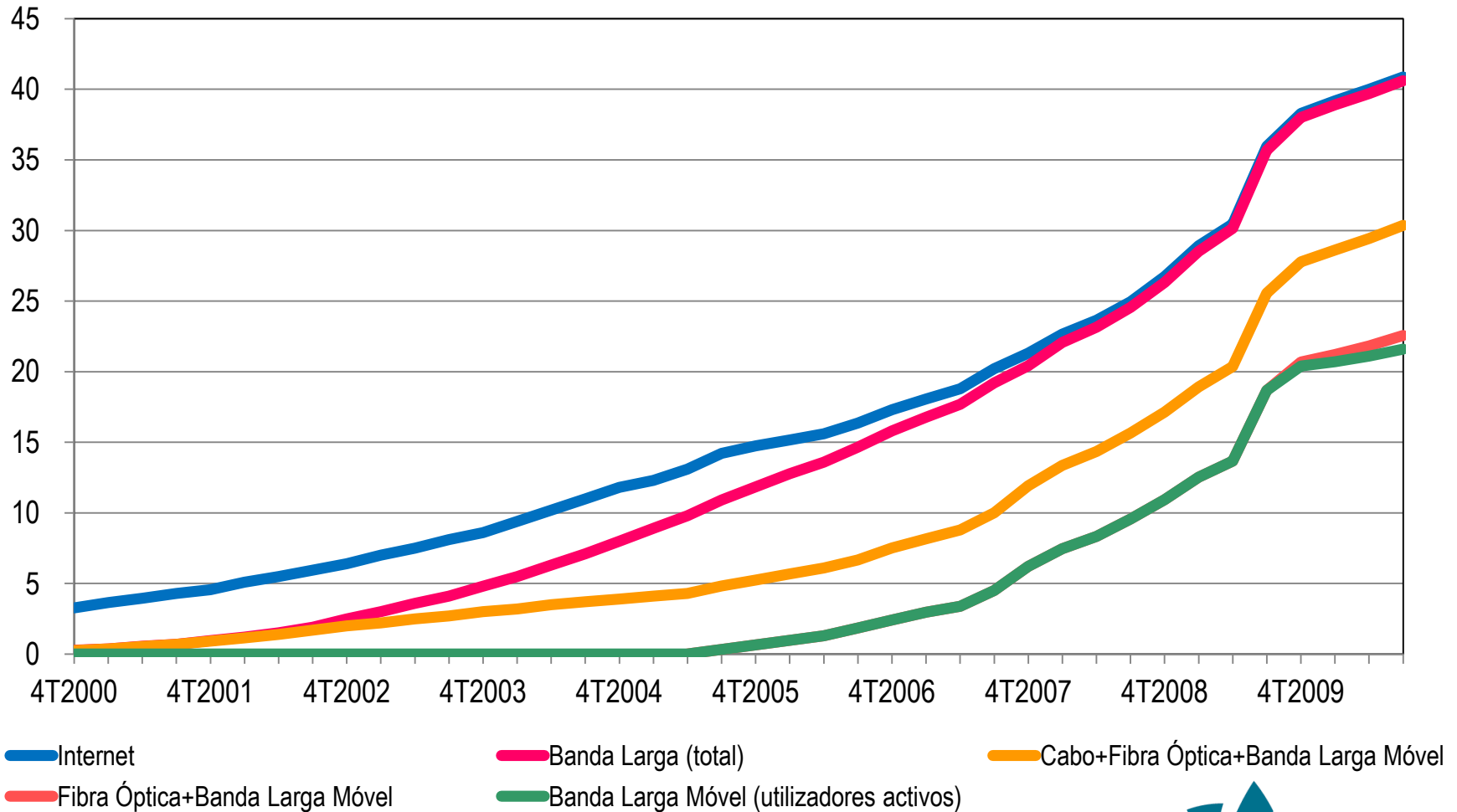


Fonte: eGov Benchmarking Report 2010, DGINFSO, European Commission

# Contexto da Penetração da Banda Larga em Portugal

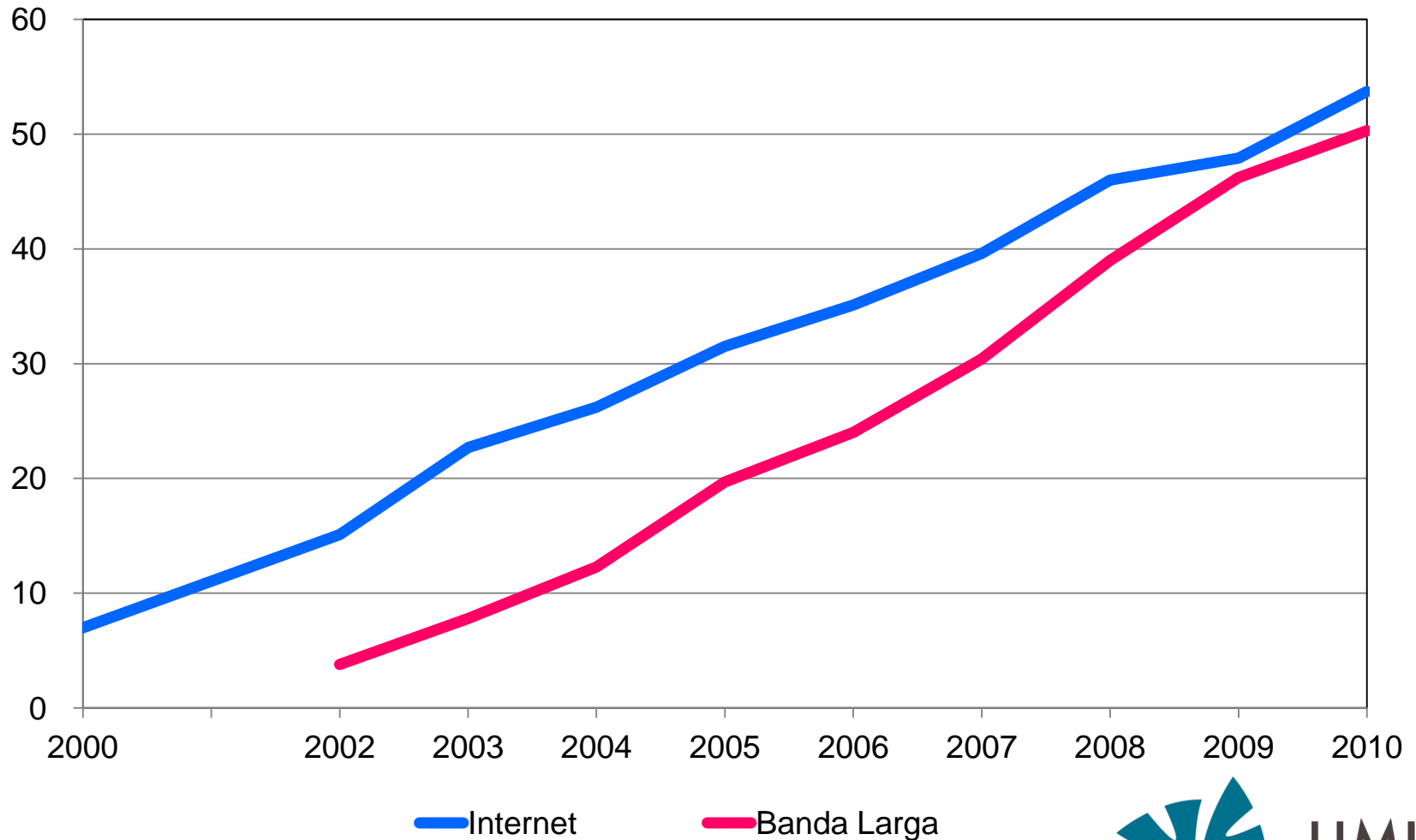


# Penetração da Internet e da Banda Larga na População (% clientes na população total, 3T 2010)



Fonte: ANACOM

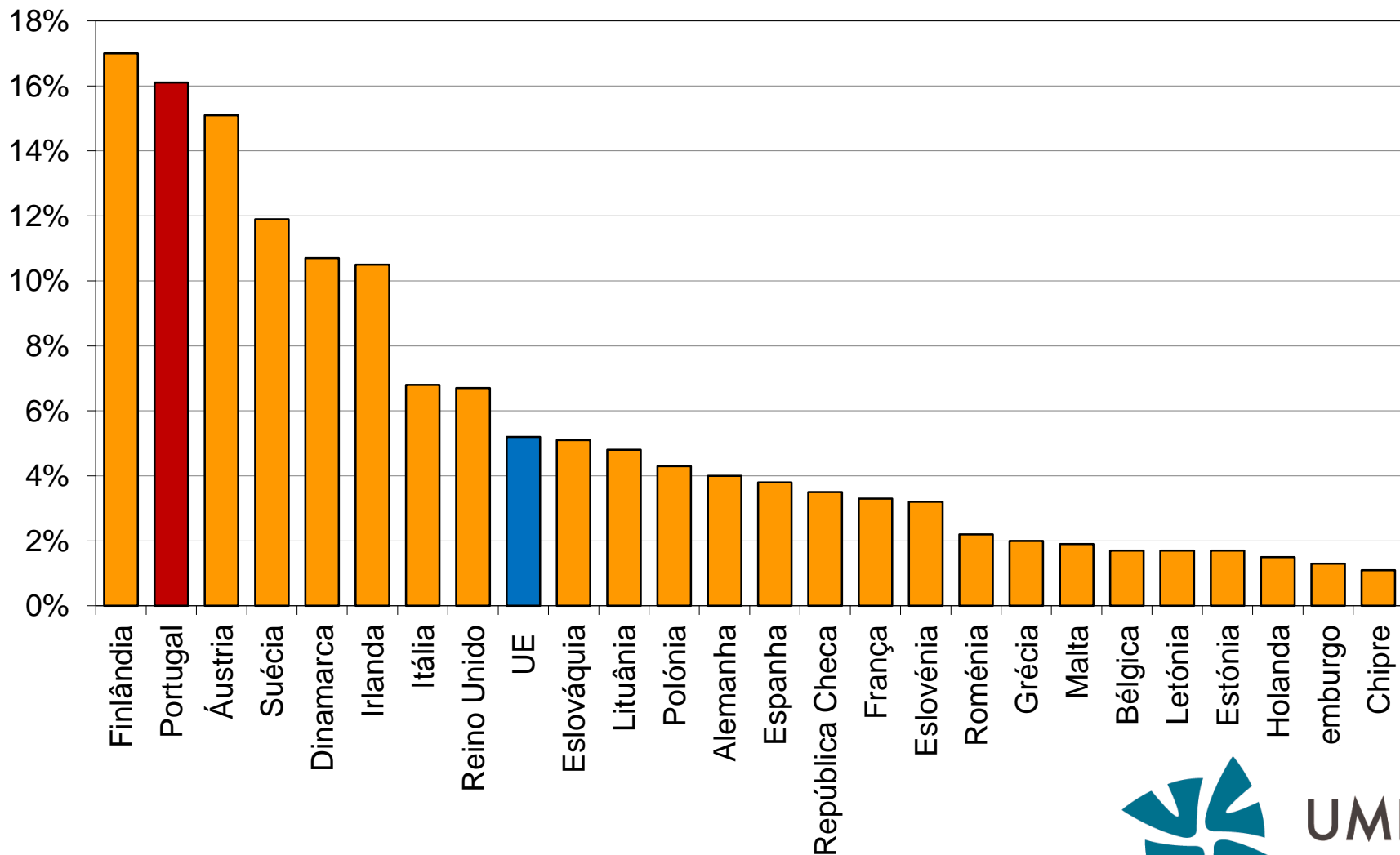
# Penetração da Internet e da Banda Larga nos Agregados Familiares (% , 1T)



Fonte: EUROSTAT

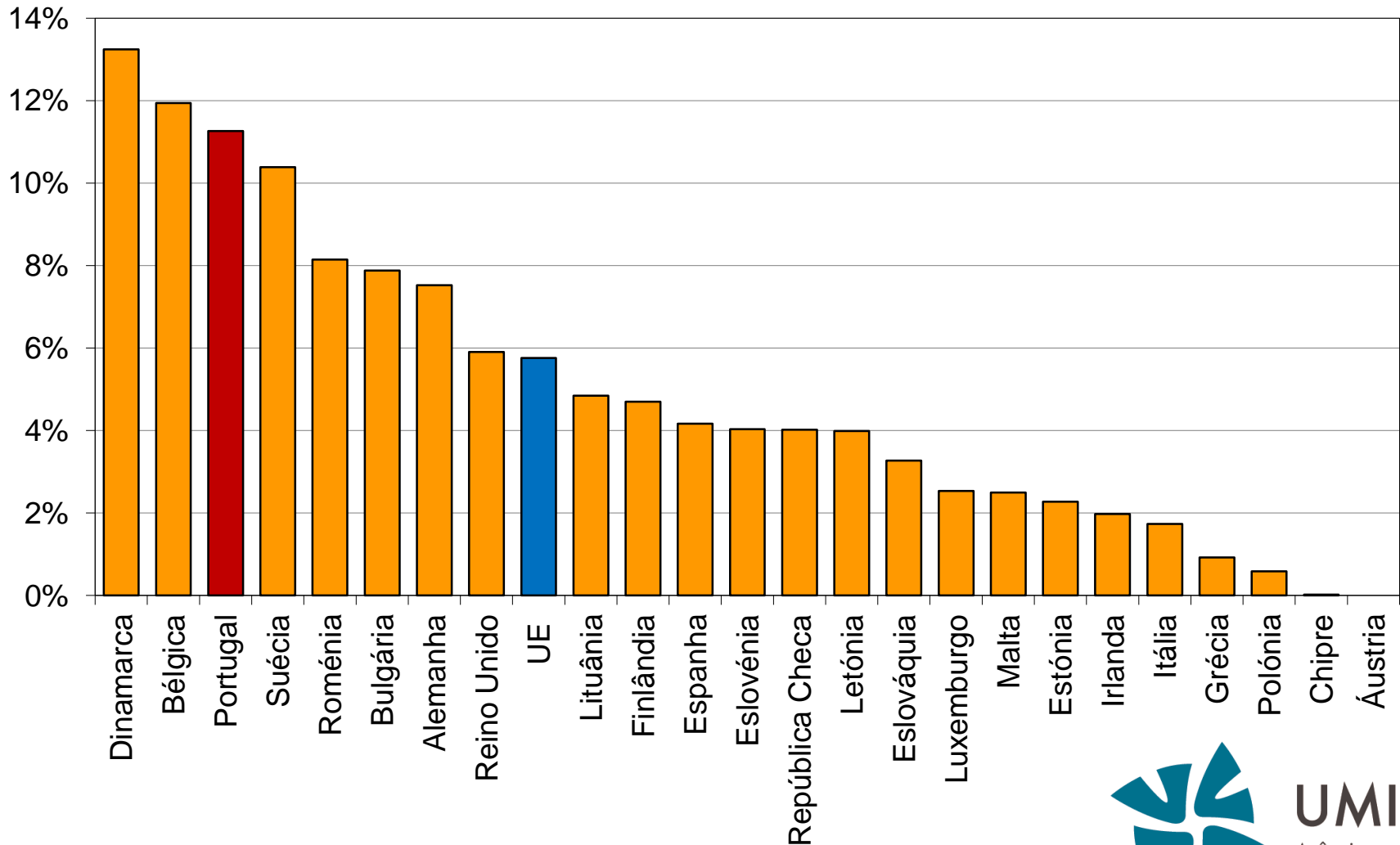
# Penetração de Banda Larga Móvel na População

## serviços dedicados a dados (placas/modems/chaves) – 1 Jan 2010



Fonte: COCOM

# Penetração de Banda Larga Fixa de Alta Velocidade na População ( $\geq 10$ Mb/s, 1 Jan 2010)



Fonte: COCOM

# Contexto da Utilização da Internet em Portugal

# Inclusão Digital em Portugal em Um Slide

% utilizadores da Internet por nível educacional  
população 16-74 anos, 1T 2010

→ 96% das pessoas com educação superior

*média UE27= 92%*

→ 92% das pessoas com educação secundária  
mas sem educação superior

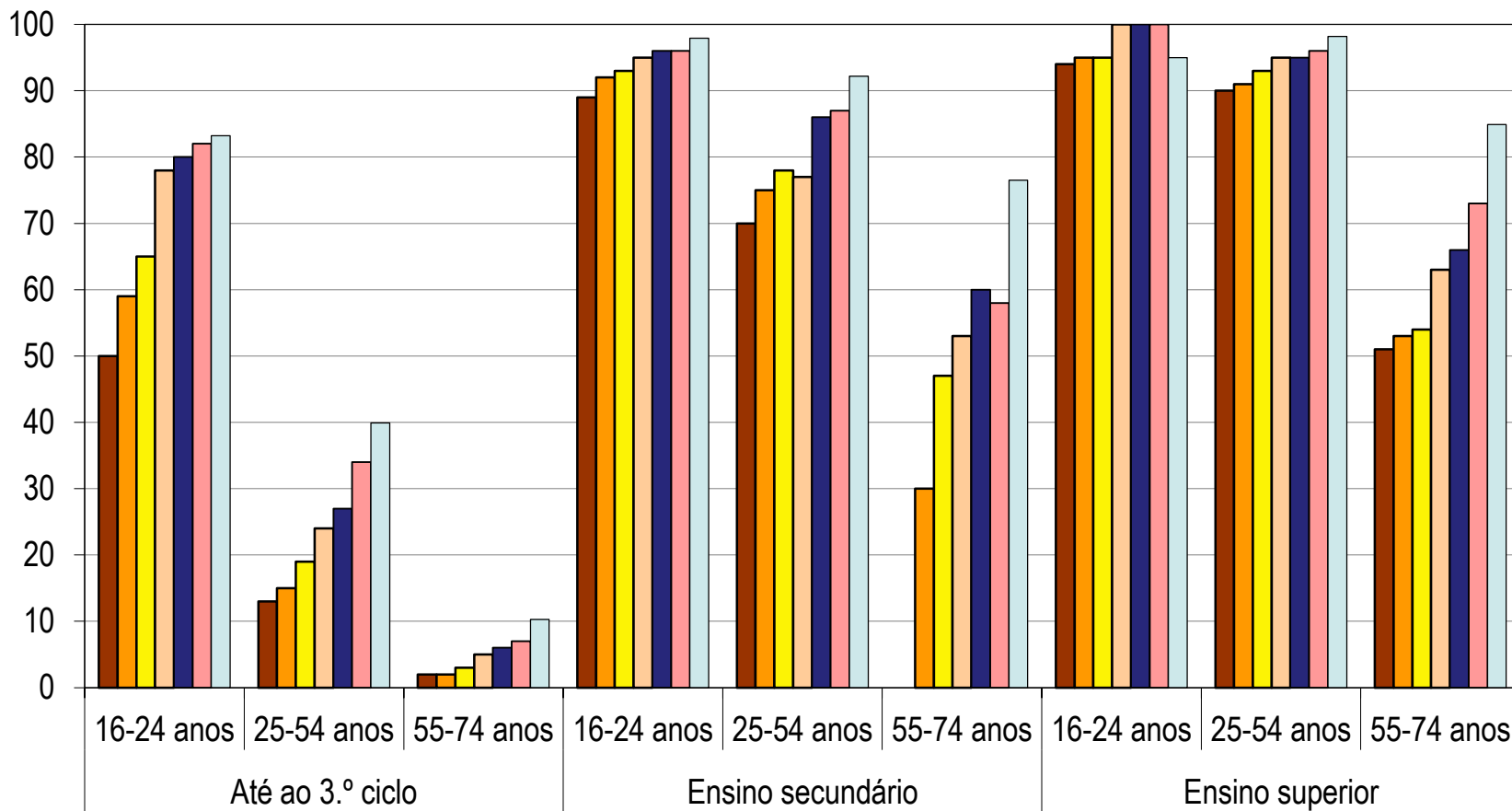
*média UE27= 74%*

*digital divide*

→ 34% das pessoas sem educação secundária

*média UE27= 48%*

# Utilizadores Regulares da Internet em Portugal por idade e nível educacional (1T 2010)



■ 2004  
 ■ 2005  
 ■ 2006  
 ■ 2007  
 ■ 2008  
 ■ 2009  
 ■ 2010

Fonte: EUROSTAT

# **Prioridades em I&D e Tecnologias do Futuro com Impacto na Desmaterialização**

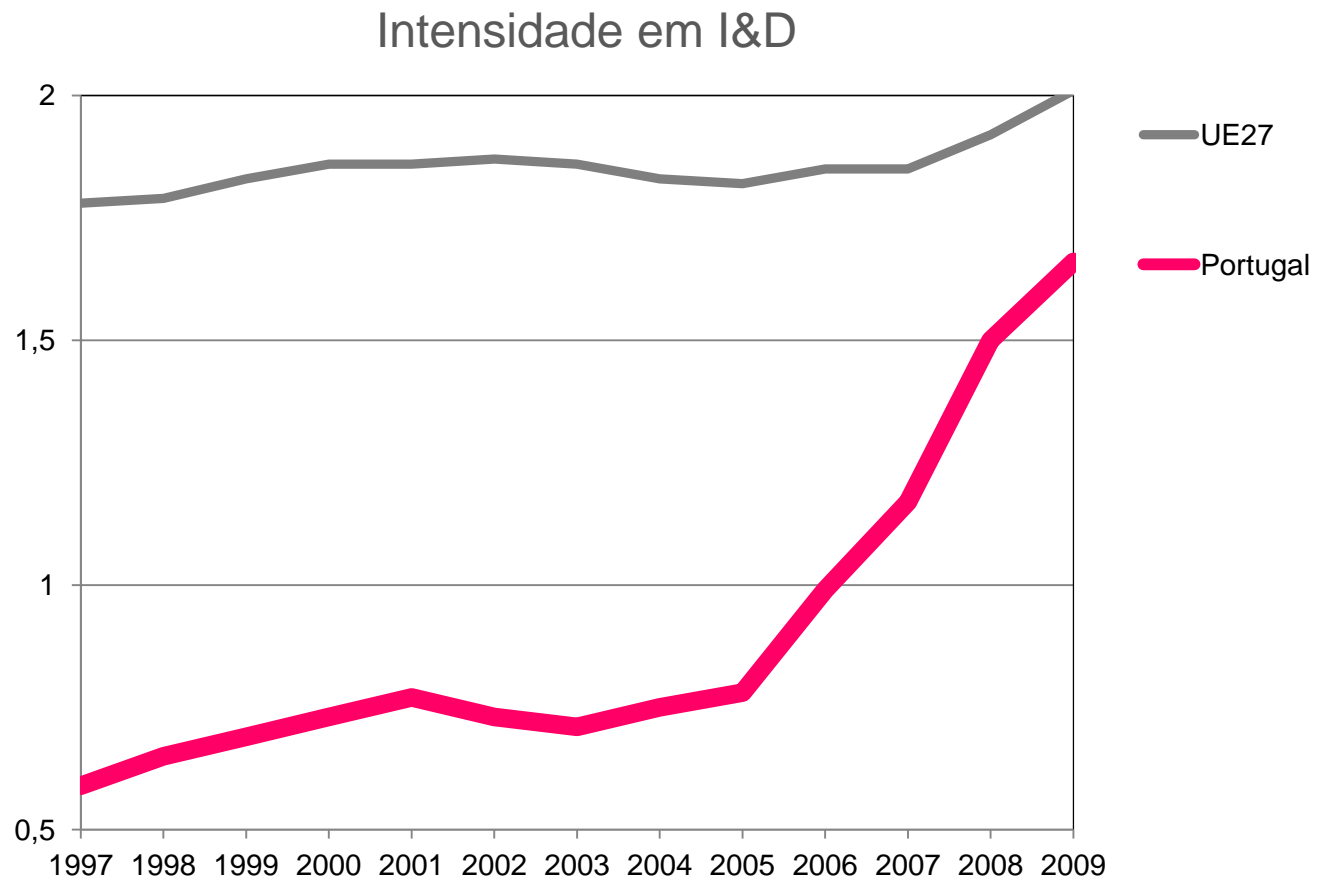


# Sociedade da Informação e Internet do Futuro

## Programas Estratégicos em Parcerias Internacionais

- **Sistemas de Engenharia:** Energia e transportes sustentáveis; Automóveis eléctricos e aplicações médicas móveis *Programa MIT-Portugal*
- **Internet do Futuro:** RNGs para serviços confiáveis de alta qualidade; Segurança e Protecção de Infraestruturas Críticas; Sistemas ciber-físicos para inteligência ambiente; Computação centrada em humanos; Análise e políticas públicas de mudança tecnológica em TICs *Programa Carnegie Mellon-Portugal*
- **Media Digitais Avançados:** Tecnologias gráficas e interactivas intensivas; Indústrias criativas; Conteúdos avançados *Programa UTexas Austin-Portugal*
- **Disponibilização pública de conteúdos médicos e de investigação biomédica:** de qualidade validada, para população geral, estudantes de medicina e profissionais de saúde, abertamente na Internet *Programa Harvard Medical School-Portugal*
- **Ambientes Tecnicamente Assistidos (Ambient Assisted Living)** *Programa Fraunhofer-Portugal*

# Contexto: Marcada Transição na Capacidade de C&T em Portugal

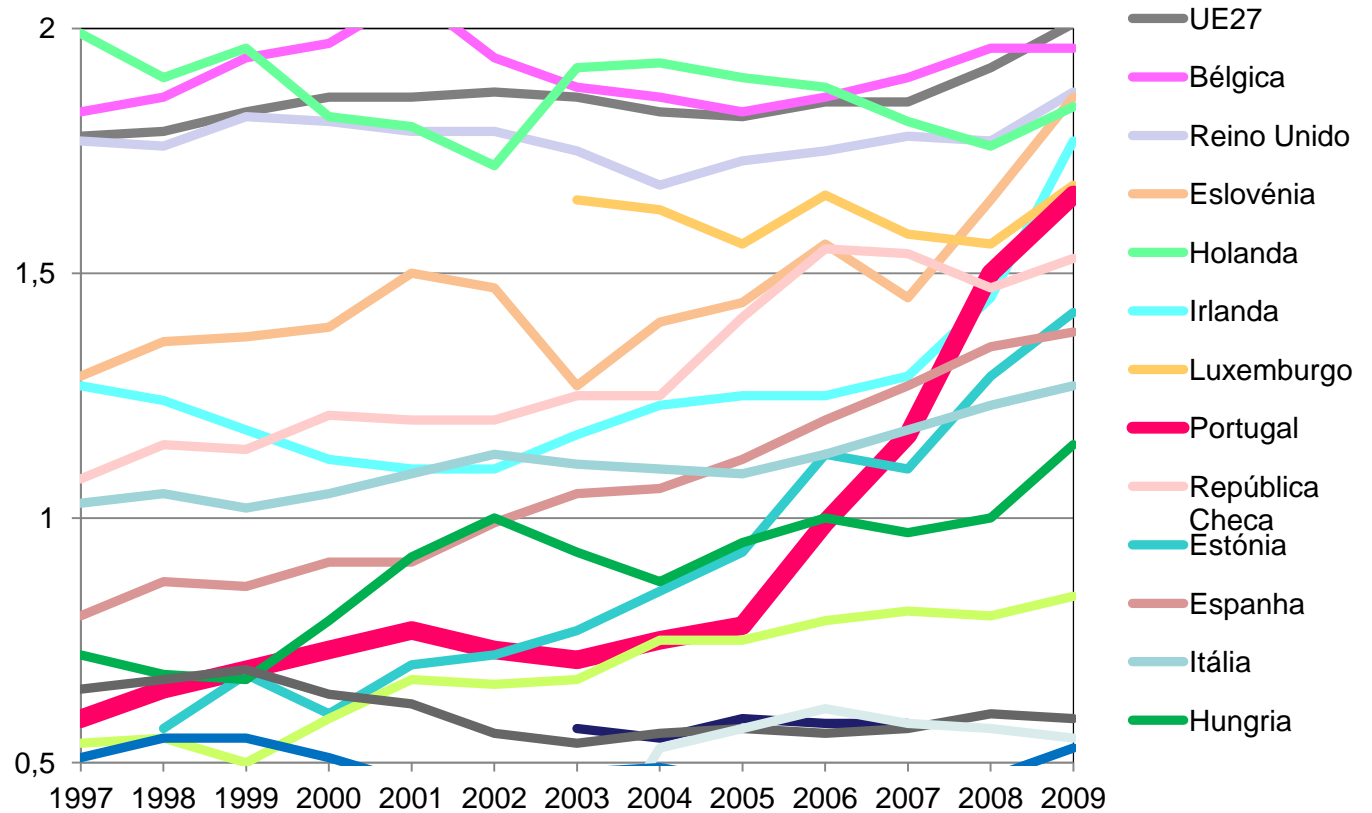


Fonte: EUROSTAT

# Contexto: Marcada Transição na Capacidade de C&T em Portugal



Intensidade em I&D

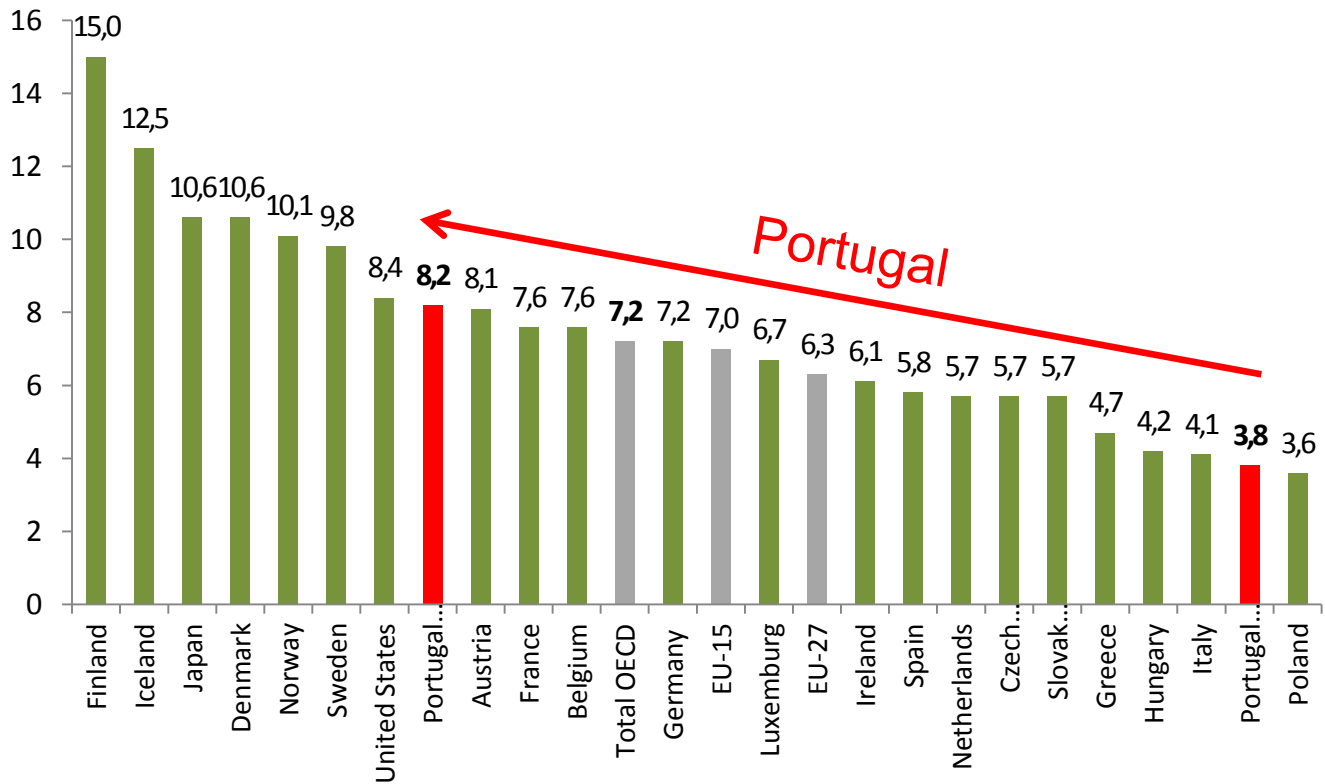


Fonte: EUROSTAT

# Contexto: Marcada Transição na Capacidade de C&T em Portugal



Investigadores na População Activa na UE (%)



Fonte: EUROSTAT

# 5 Regras Práticas para Sucesso na Sociedade do Conhecimento

- Desenvolver capital humano
- Reforçar parcerias e redes de conhecimento
- Apontar a impactos, estabelecer metas claras e medir
- Deixar espaço para criatividade distribuída
- Promover a internacionalização