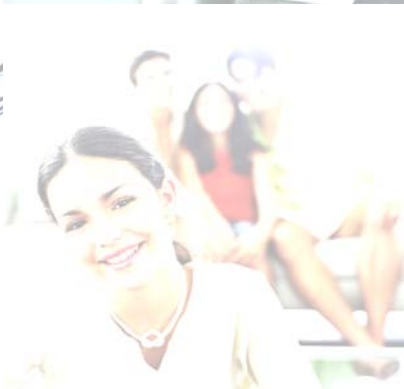
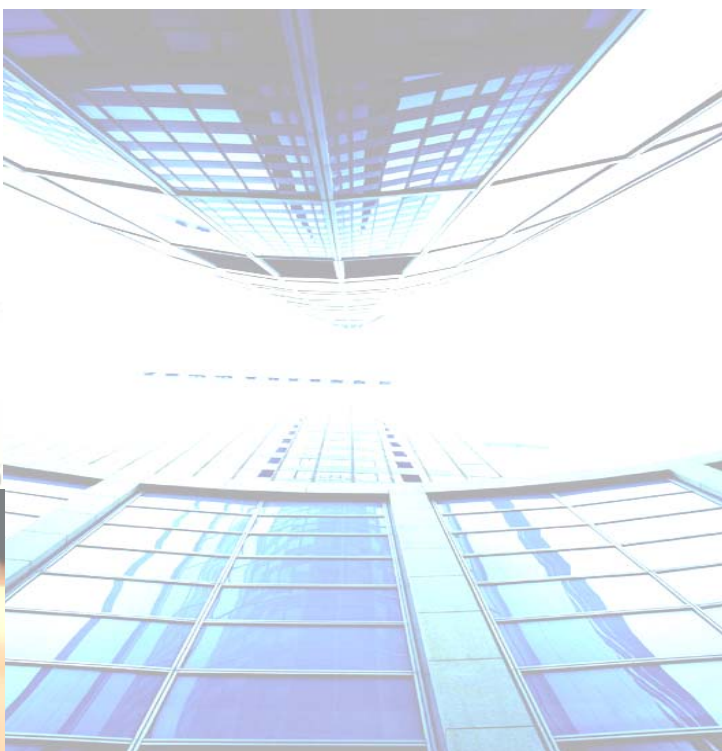




Empresas

Inquérito à Utilização das Tecnologias da Informação e da Comunicação

Resultados 2005



**OBSERVATÓRIO
DA SOCIEDADE DA INFORMAÇÃO
E DO CONHECIMENTO**



UMIC
Agência para
a Sociedade
do Conhecimento

MINISTÉRIO DA CIÊNCIA, TECNOLOGIA E ENSINO SUPERIOR



POS_CONHECIMENTO
Programa Operacional Sociedade do Conhecimento



UNIÃO EUROPEIA
FEDER

BREVE NOTA METODOLÓGICA

Universo de referência: Universo das empresas em Portugal com mais de 10 trabalhadores

Âmbito de actividade económica:

CAE Rev. 2.1 Secções:

- D Indústrias Transformadoras
- F Construção
- G Comércio por grosso e a retalho
- H Alojamento e Restauração (inclui apenas as sub secções 551 e 552)
- I Transportes, Armazenagem e Comunicações
- K Actividades Imobiliárias, Alugueres e Serviços prestados às empresas
- O Outras Actividades de Serviços Colectivos, Sociais e Pessoais (inclui apenas as subsecções 921 e 922)

Data de realização do trabalho de campo: Maio a Setembro de 2005

Coordenação do trabalho de campo: Instituto Nacional de Estatística, UMIC - Agência para a Sociedade do Conhecimento, Observatório da Sociedade da Informação e do Conhecimento

Método de recolha de informação: Questionário postal

Dimensão da amostra real: 2 075 empresas

Tipo de apuramento: Extrapolado para o Universo (40 865 empresas)

SÍNTESE DOS PRINCIPAIS INDICADORES (%) 2003-2005

	2003	2004	2005	TMCA
Empresas com ligação à Internet	70	77	81	8
Empresas com ligação à Internet através de Banda Larga	31	49	63	43
Trabalhadores que utilizam computadores com ligação à Internet	18	19	21	8
Empresas com Presença na Internet	25	29	37	22
Empresas que utilizam a Internet ou outras redes electrónicas para efectuar aquisição / venda de bens e/ou serviços	14	21	26	36
Empresas que utilizam a Internet ou outras redes electrónicas para efectuar a aquisição de bens e/ou serviços	12	18	22	35
Empresas que utilizam a Internet ou outras redes electrónicas para efectuar a venda de bens e/ou serviços	3	7	10	83

Fonte: INE, UMIC / OSIC, Inquérito à Utilização das Tecnologias da Informação e da Comunicação nas Empresas, 2003.

INE, UMIC / OSIC, Inquérito à Utilização das Tecnologias da Informação e da Comunicação nas Empresas, 2004.

INE, UMIC / OSIC, Inquérito à Utilização das Tecnologias da Informação e da Comunicação nas Empresas, 2005.

PRINCIPAIS RESULTADOS DO INQUÉRITO À UTILIZAÇÃO DAS TIC NAS EMPRESAS 2005

Utilização da Internet

- 81% das empresas portuguesas, com 10 ou mais trabalhadores, utiliza a Internet;
- A penetração da Internet aumenta proporcionalmente à dimensão da empresa. Todas as grandes empresas utilizam a Internet;
- A Utilização da Internet através de Banda Larga (63%) regista uma Taxa Média de Crescimento Anual (TMCA) de 43% desde 2003;
- 58% das empresas portuguesas, com 10 ou mais trabalhadores, utilizam a Internet para interacção com organismos, entidades e autoridades públicas, com as seguintes finalidades: obtenção de formulários / impressos (92%), preencher e submeter impressos online (91%) e para a obtenção de informações (90%).

Presença na Internet

- 37% das empresas portuguesas, com 10 ou mais trabalhadores, tem website;
- Os websites são essencialmente utilizados para marketing dos produtos das empresas (84%).

Segurança

- Cerca de 2/3 das empresas portuguesas actualizaram aplicações de segurança.

Utilização do Comércio Electrónico

- O comércio electrónico é utilizado por 26% das empresas;

ÍNDICE

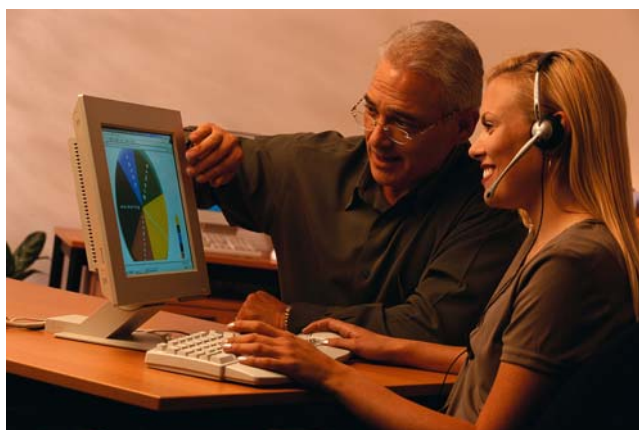
PRINCIPAIS RESULTADOS DO INQUÉRITO A UTILIZAÇÃO DAS TIC NAS EMPRESAS 2005	3
A - UTILIZAÇÃO DE TECNOLOGIAS DA INFORMAÇÃO E DA COMUNICAÇÃO	8
A.1 Empresas que utilizam computador	8
A.1.1 Empresas que utilizam computador, por Actividade Económica.....	8
A.1.2 Empresas que utilizam computador, por Dimensão da Empresa.....	8
A.2 Pessoas ao serviço que utilizam computadores	9
A.2.1 Pessoas ao serviço que utilizam computadores, por Actividade Económica	9
A.2.2 Pessoas ao serviço que utilizam computadores, por Dimensão da Empresa	9
A.3 Empresas com pessoal ao serviço que regularmente trabalha parte do tempo no exterior e accede ao sistema de tecnologias de informação da empresa a partir desse local	9
A.4 Empresas que possuem software de código aberto	10
A.5 Tecnologias utilizadas nas Empresas.....	10
A.6 Empresas com sistemas dedicados de tecnologias da informação para fazer a gestão de encomendas.....	10
A.7 Sistemas utilizados pelas empresas com sistemas dedicados de tecnologias da informação, para fazer a gestão de encomendas	11
A.8 Empresas que realizaram ou promoveram cursos e/ou acções de formação relacionados com computadores/informática, destinados ao pessoal de serviço.....	11
B – ACESSO E UTILIZAÇÃO DA INTERNET	13
<i>UTILIZAÇÃO DA INTERNET</i>	<i>13</i>
B.1 Empresas com ligação à Internet.....	13
B.1.1 Empresas com ligação à Internet, por Actividade Económica.....	13
B.1.2 Empresas com ligação à Internet, por Dimensão da Empresa.....	13
B.2 Empresas com ligação à Internet através de Banda Larga	14
B.2.1 Empresas com ligação à Internet através de Banda Larga, por Actividade Económica....	14
B.2.2 Empresas com ligação à Internet através de Banda Larga, por Dimensão da Empresa...	14
B.3 Pessoas ao Serviço que utilizam computadores com ligação à Internet	14
B.3.1 Pessoas ao Serviço que utilizam computadores com ligação à Internet, por Actividade Económica	15
B.3.2 Pessoas ao serviço que utilizam computadores com ligação à Internet, por Dimensão da Empresa	15
B.4 Tipo de ligação à Internet utilizado na Empresa.....	15

B.5 Actividades desenvolvidas na Internet pelas Empresas	16
B.6 Empresas que utilizam a Internet para interacção com Organismos, Entidades e Autoridades Públicas	16
B.7 Finalidades das empresas que utilizam a Internet para interagir com Organismos, Entidades e Autoridades Públicas	16
<i>PRESENÇA NA INTERNET</i>	17
B.8 Empresas com presença na Internet	17
B.8.1 Empresas com presença na Internet, por Actividade Económica	17
B.8.2 Empresas com presença na Internet, por Dimensão da Empresa	17
B.9 Funcionalidades disponibilizadas no website das empresas	18
B.10 Empresas com normas definidas de utilização de Internet e correio electrónico	18
<i>SEGURANÇA</i>	19
B.11 Aplicações de segurança utilizadas pelas empresas	19
B.12 Empresas que actualizaram aplicações de segurança (software antivirus) nos últimos três meses.....	19
B.13 Empresas que encontraram problemas de segurança	19
C. COMÉRCIO ELECTRÓNICO ATRAVÉS DA INTERNET OU OUTRAS REDES ELECTRÓNICAS	21
C.1 Empresas que utilizam a Internet ou outras redes electrónicas para efectuar e/ou receber encomendas.....	21
C.2 Empresas que utilizam a Internet ou outras redes electrónicas para efectuar e/ou receber encomendas, por Dimensão da Empresa.....	21
<i>ENCOMENDAS EFECTUADAS (COMPRAS)</i>	21
C.3 Empresas que utilizam a Internet ou outras redes electrónicas para efectuar encomendas de bens e/ou serviços	21
C.3.1 Empresas que utilizam a Internet ou outras redes electrónicas para efectuar encomendas de bens e/ou serviços, por Dimensão da Empresa	22
C.4 Empresas que utilizam a Internet ou outras redes electrónicas para efectuar encomendas de bens e / ou serviços, segundo o tipo de tecnologia utilizada.....	22
C.5 Empresas que realizaram pagamentos online pela encomenda de bens e/ou serviços	22
<i>ENCOMENDAS RECEBIDAS (VENDAS)</i>	22
C.6 Empresas que utilizam a Internet ou outras redes electrónicas para efectuar a venda de bens e/ou serviços	22
C.6.1 Empresas que utilizam a Internet ou outras redes electrónicas para efectuar a venda de bens e/ou serviços, por Dimensão da Empresa	23
C.7 Empresas que utilizam a Internet ou outras redes electrónicas para receber encomendas, segundo o tipo de tecnologia utilizada	23
D. DESPESAS E RECURSOS EM TECNOLOGIAS DA INFORMAÇÃO E COMUNICAÇÃO.....	25

D.1 Empresas com pessoal exclusivamente TIC.....	25
D.2 Principal dificuldade no recrutamento de pessoal TIC.....	25

A

UTILIZAÇÃO DE TECNOLOGIAS DA INFORMAÇÃO E DA COMUNICAÇÃO



A - UTILIZAÇÃO DE TECNOLOGIAS DA INFORMAÇÃO E DA COMUNICAÇÃO

A.1 Empresas que utilizam computador

Base: Empresas com 10 ou mais pessoas ao serviço e com actividade económica em Portugal

Unidade: %	
Empresas que utilizam computador	91

A.1.1 Empresas que utilizam computador, por Actividade Económica

Base: Empresas com 10 ou mais pessoas ao serviço e com actividade económica em Portugal

Unidade: %	
Indústrias transformadoras	92
Construção	75
Comércio por grosso e a retalho	99
Alojamento e restauração	94
Transportes, armazenagem e comunicações	100
Actividades imobiliárias, alugueres e serviços prestados às empresas	95
Outras actividades de serviços colectivos, sociais e pessoais	100

A.1.2 Empresas que utilizam computador, por Dimensão da Empresa

Base: Empresas com 10 ou mais pessoas ao serviço e com actividade económica em Portugal

Unidade: %	
Pequenas empresas (10-49 trabalhadores)	89
Médias empresas (50-249 trabalhadores)	99
Grandes empresas (+250 trabalhadores)	100

A.2 Pessoas ao serviço que utilizam computadores

Base: Empresas com 10 ou mais pessoas ao serviço e com actividade económica em Portugal

Unidade: %	
Pessoas ao serviço que utilizam computadores	33

A.2.1 Pessoas ao serviço que utilizam computadores, por Actividade Económica

Base: Empresas com 10 ou mais pessoas ao serviço e com actividade económica em Portugal

Unidade: %	
Indústrias Transformadoras	24
Construção	52
Comércio por grosso e a retalho	52
Alojamento e restauração	32
Transportes, armazenagem e comunicações	46
Actividades imobiliárias, alugueres e serviços prestados às empresas	34
Outras actividades de serviços colectivos, sociais e pessoais	75

A.2.2 Pessoas ao serviço que utilizam computadores, por Dimensão da Empresa

Base: Empresas com 10 ou mais pessoas ao serviço e com actividade económica em Portugal

Unidade: %	
Pequenas empresas (10-49 trabalhadores)	31
Médias empresas (50-249 trabalhadores)	31
Grandes empresas (+250 trabalhadores)	36

A.3 Empresas com pessoal ao serviço que regularmente trabalha parte do tempo no exterior e acede ao sistema de tecnologias de informação da empresa a partir desse local

Base: Empresas com 10 ou mais pessoas ao serviço e com actividade económica em Portugal

Unidade: %	
Empresas com pessoal ao serviço que regularmente trabalha parte do tempo no exterior e acede ao sistema de tecnologias de informação da empresa a partir desse local	15

A.4 Empresas que possuem software de código aberto

Base: Empresas com 10 ou mais pessoas ao serviço e com actividade económica em Portugal

Unidade: %	
Sistemas operativos (ex: Linux, FreeBSD)	11
Outro tipo de software (ex: Python, Apache, Mozilla)	11

A.5 Tecnologias utilizadas nas Empresas

Base: Empresas com 10 ou mais pessoas ao serviço e com actividade económica em Portugal

Unidade: %	
E-mail	82
Intranet	38
LAN	34
Extranet	26
Redes electrónicas que não a Internet (EDI, redes próprias exclusivas)	17
WAN	10
Wireless LAN	10

Resposta Múltipla (não tem de somar 100%)

A.6 Empresas com sistemas dedicados de tecnologias da informação para fazer a gestão de encomendas

Base: Empresas com 10 ou mais pessoas ao serviço e com actividade económica em Portugal

Unidade: %	
Empresas com sistemas de tecnologias de informação para fazer a gestão de encomendas	38

A.7 Sistemas utilizados pelas empresas com sistemas dedicados de tecnologias da informação, para fazer a gestão de encomendas

Base: Empresas com 10 ou mais pessoas ao serviço, com actividade económica em Portugal e com sistemas dedicados de TI para gestão de encomendas

Unidade: %	
Sistema de Facturação e Pagamento	92
Sistema de Gestão de Clientes	68
Sistema Interno de Reposição de Stock	67
Sistema de Gestão de Fornecedores	62
Sistema de Gestão das Operações de Produção e/ou de Serviços da Empresa e Sistema Logístico	51

Resposta Múltipla (não tem de somar 100%)

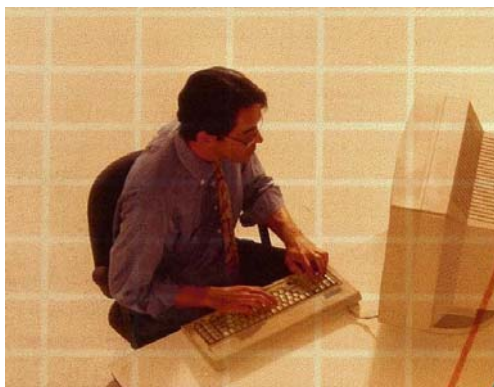
A.8 Empresas que realizaram ou promoveram cursos e/ou acções de formação relacionados com computadores/informática, destinados ao pessoal de serviço

Base: Empresas com 10 ou mais pessoas ao serviço e com actividade económica em Portugal

Unidade: %	
Empresas que realizaram ou promoveram cursos e / ou acções de formação relacionados com computadores / informática, destinados ao pessoal de serviço	28

B

ACESSO E UTILIZAÇÃO DA INTERNET



B - ACESSO E UTILIZAÇÃO DA INTERNET

UTILIZAÇÃO DA INTERNET

B.1 Empresas com ligação à Internet

Base: Empresas com 10 ou mais pessoas ao serviço e com actividade económica em Portugal

Unidade: %	
Empresas com ligação à Internet	81

B.1.1 Empresas com ligação à Internet, por Actividade Económica

Base: Empresas com 10 ou mais pessoas ao serviço e com actividade económica em Portugal

Unidade: %	
Indústrias transformadoras	77
Construção	64
Comércio por grosso e a retalho	93
Alojamento e restauração	91
Transportes, armazenagem e comunicações	93
Actividades imobiliárias, alugueres e serviços prestados às empresas	94
Outras actividades de serviços colectivos, sociais e pessoais	100

B.1.2 Empresas com ligação à Internet, por Dimensão da Empresa

Base: Empresas com 10 ou mais pessoas ao serviço e com actividade económica em Portugal

Unidade: %	
Pequenas empresas (10-49 trabalhadores)	78
Médias empresas (50-249 trabalhadores)	98
Grandes empresas (+250 trabalhadores)	100

B.2 Empresas com ligação à Internet através de Banda Larga

Base: Empresas com 10 ou mais pessoas ao serviço e com actividade económica em Portugal

Unidade: %	
Empresas com ligação à Internet através de Banda Larga	63

B.2.1 Empresas com ligação à Internet através de Banda Larga, por Actividade Económica

Base: Empresas com 10 ou mais pessoas ao serviço e com actividade económica em Portugal

Unidade: %	
Indústrias transformadoras	54
Construção	41
Comércio por grosso e a retalho	81
Alojamento e restauração	77
Transportes, armazenagem e comunicações	83
Actividades imobiliárias, alugueres e serviços prestados às empresas	80
Outras actividades de serviços colectivos, sociais e pessoais	100

B.2.2 Empresas com ligação à Internet através de Banda Larga, por Dimensão da Empresa

Base: Empresas com 10 ou mais pessoas ao serviço e com actividade económica em Portugal

Unidade: %	
Pequenas empresas (10-49 trabalhadores)	59
Médias empresas (50-249 trabalhadores)	83
Grandes empresas (+250 trabalhadores)	96

B.3 Pessoas ao Serviço que utilizam computadores com ligação à Internet

Base: Empresas com 10 ou mais pessoas ao serviço e com actividade económica em Portugal

Unidade: %	
Pessoas ao serviço que utilizam computadores com ligação à Internet	21

B.3.1 Pessoas ao Serviço que utilizam computadores com ligação à Internet, por Actividade Económica

Base: Empresas com 10 ou mais pessoas ao serviço e com actividade económica em Portugal

	Unidade: %
Indústrias Transformadoras	14
Construção	14
Comércio por grosso e a retalho	29
Alojamento e restauração	21
Transportes, armazenagem e comunicações	36
Actividades imobiliárias, alugueres e serviços prestados às empresas	29
Outras actividades de serviços colectivos, sociais e pessoais	60

B.3.2 Pessoas ao serviço que utilizam computadores com ligação à Internet, por Dimensão da Empresa

Base: Empresas com 10 ou mais pessoas ao serviço e com actividade económica em Portugal

	Unidade: %
Pequenas empresas (10-49 trabalhadores)	22
Médias empresas (50-249 trabalhadores)	21
Grandes empresas (+250 trabalhadores)	21

B.4 Tipo de ligação à Internet utilizado na Empresa

Base: Empresas com 10 ou mais pessoas ao serviço e com actividade económica em Portugal

	Unidade: %
xDSL (ADSL, SDSL, etc.)	63
Modem analógico	31
RDIS	24
Acesso dedicado	12
Cabo	9
Ligação sem fios	5
Outra ligação de banda larga	2

Resposta Múltipla (não tem de somar 100%)

B.5 Actividades desenvolvidas na Internet pelas Empresas

Base: Empresas com 10 ou mais pessoas ao serviço e com actividade económica em Portugal

	Unidade: %
Procura de informação	75
Obtenção de serviços bancários e financeiros	61
Monitorização do mercado	36
Recepção de bens e/ou serviços digitais	28
Obtenção de serviços pós venda	16
Actividades de educação e/ou formação	15

Resposta Múltipla (não tem de somar 100%)

B.6 Empresas que utilizam a Internet para interacção com Organismos, Entidades e Autoridades Públicas

Base: Empresas com 10 ou mais pessoas ao serviço e com actividade económica em Portugal

	Unidade: %
Empresas que utilizam a Internet para interacção com organismos, entidades e autoridades públicas	58

B.7 Finalidades das empresas que utilizam a Internet para interagir com Organismos, Entidades e Autoridades Públicas

Base: Empresas com 10 ou mais pessoas ao serviço e com actividade económica em Portugal, que utilizam a Internet para interagir com organismos, entidades e autoridades públicas

	Unidade: %
Para obter formulários / impressos (formulários de impostos)	92
Para preencher e submeter formulários / impressos online	91
Para obter informações	90
Para o processo completo de interacção com o organismo (preenchimento/submissão/transacção)	76
Para processos de consultas públicas online	50
Para reclamações/sugestões	20
Para submeter uma proposta online para fornecimento de bens e/ou serviços, no âmbito das compras públicas electrónicas (<i>e-procurement</i>)	11

Resposta Múltipla (não tem de somar 100%)

PRESENÇA NA INTERNET

B.8 Empresas com presença na Internet

Base: Empresas com 10 ou mais pessoas ao serviço e com actividade económica em Portugal

Unidade: %	
Empresas com presença na Internet	37

B.8.1 Empresas com presença na Internet, por Actividade Económica

Base: Empresas com 10 ou mais pessoas ao serviço e com actividade económica em Portugal

Unidade: %	
Indústrias Transformadoras	40
Construção	15
Comércio por grosso e a retalho	38
Alojamento e restauração	75
Transportes, armazenagem e comunicações	46
Actividades imobiliárias, alugueres e serviços prestados às empresas	60
Outras actividades de serviços colectivos, sociais e pessoais	71

B.8.2 Empresas com presença na Internet, por Dimensão da Empresa

Base: Empresas com 10 ou mais pessoas ao serviço e com actividade económica em Portugal

Unidade: %	
Pequenas empresas (10-49 trabalhadores)	33
Médias empresas (50-249 trabalhadores)	56
Grandes empresas (+250 trabalhadores)	75

B.9 Funcionalidades disponibilizadas no website das empresas

Base: Empresas com 10 ou mais pessoas ao serviço e com actividade económica em Portugal, com presença na Internet

Unidade: %	
Marketing dos produtos da empresa	84
Disponibilização de catálogos, lista de preços, etc.	38
Página personalizada para clientes habituais	22
Serviços de apoio pós venda	18
Envio de bens e/ou serviços digitais	14
Acesso via dispositivo portátil (telemóvel, PDA, etc.)	6

Resposta Múltipla (não tem de somar 100%)

B.10 Empresas com normas definidas de utilização de Internet e correio electrónico

Base: Empresas com 10 ou mais pessoas ao serviço e com actividade económica em Portugal

Unidade: %	
Empresas com normas definidas de utilização de Internet e correio electrónico	37

SEGURANÇA

B.11 Aplicações de segurança utilizadas pelas empresas

Base: Empresas com 10 ou mais pessoas ao serviço e com actividade económica em Portugal

Unidade: %	
Verificação de vírus e software de protecção	76
Firewalls (software ou hardware)	50
Subscrição de um serviço de segurança (antivírus e alerta de intrusão na rede)	38
Filtros anti-spam (e-mails não solicitados)	31
Servidores seguros (recorrendo a protocolos <i>https</i>)	18
Backup de informação numa localização externa à empresa	17
Outro mecanismo de autenticação (ex. código PIN)	17
Assinatura electrónica digital como mecanismo de autenticação do cliente	9
Encriptação para confidencialidade	7

Resposta Múltipla (não tem de somar 100%)

B.12 Empresas que actualizaram aplicações de segurança (software antivírus) nos últimos três meses

Base: Empresas com 10 ou mais pessoas ao serviço e com actividade económica em Portugal

Unidade: %	
Empresas que actualizaram aplicações de segurança	65

B.13 Empresas que encontraram problemas de segurança

Base: Empresas com 10 ou mais pessoas ao serviço e com actividade económica em Portugal

Unidade: %	
Empresas que encontraram problemas de segurança	12

C

COMÉRCIO ELECTRÓNICO ATRAVÉS DA INTERNET OU OUTRAS REDES ELECTRÓNICAS



C. COMÉRCIO ELECTRÓNICO ATRAVÉS DA INTERNET OU OUTRAS REDES ELECTRÓNICAS

C.1 Empresas que utilizam a Internet ou outras redes electrónicas para efectuar e/ou receber encomendas

Base: Empresas com 10 ou mais pessoas ao serviço e com actividade económica em Portugal

Unidade: %	
Empresas que utilizam a Internet ou outras redes electrónicas para efectuar e / ou receber encomendas	26

C.2 Empresas que utilizam a Internet ou outras redes electrónicas para efectuar e/ou receber encomendas, por Dimensão da Empresa

Base: Empresas com 10 ou mais pessoas ao serviço e com actividade económica em Portugal

Unidade: %	
Pequenas empresas (10-49 pessoas ao serviço)	25
Médias empresas (50-249 pessoas ao serviço)	31
Grandes empresas (+250 pessoas ao serviço)	48

ENCOMENDAS EFECTUADAS (COMPRAS)

C.3 Empresas que utilizam a Internet ou outras redes electrónicas para efectuar encomendas de bens e/ou serviços

Base: Empresas com 10 ou mais pessoas ao serviço e com actividade económica em Portugal

Unidade: %	
Empresas que utilizam a Internet ou outras redes electrónicas para efectuar a encomenda de bens e/ou serviços	22

C.3.1 Empresas que utilizam a Internet ou outras redes electrónicas para efectuar encomendas de bens e/ou serviços, por Dimensão da Empresa

Base: Empresas com 10 ou mais pessoas ao serviço e com actividade económica em Portugal

	Unidade: %
Pequenas empresas (10-49 trabalhadores)	22
Médias empresas (50-249 trabalhadores)	25
Grandes empresas (+250 trabalhadores)	39

C.4 Empresas que utilizam a Internet ou outras redes electrónicas para efectuar encomendas de bens e / ou serviços, segundo o tipo de tecnologia utilizada

Base: Empresas com 10 ou mais pessoas ao serviço e com actividade económica em Portugal

	Unidade: %
Empresas que utilizam a Internet para efectuar a encomenda de bens e/ou serviços	19
Empresas que utilizam redes electrónicas que não a Internet para efectuar a encomenda de bens e/ou serviços	4

C.5 Empresas que realizaram pagamentos online pela encomenda de bens e/ou serviços

Base: Empresas com 10 ou mais pessoas ao serviço e com actividade económica em Portugal

	Unidade: %
Empresas que realizaram pagamentos online pela encomenda de bens e/ou serviços	10

ENCOMENDAS RECEBIDAS (VENDAS)

C.6 Empresas que utilizam a Internet ou outras redes electrónicas para efectuar a venda de bens e/ou serviços

Base: Empresas com 10 ou mais pessoas ao serviço e com actividade económica em Portugal

	Unidade: %
Empresas que utilizam a Internet ou outras redes electrónicas para efectuar a venda de bens e/ou serviços	10

C.6.1 Empresas que utilizam a Internet ou outras redes electrónicas para efectuar a venda de bens e/ou serviços, por Dimensão da Empresa

Base: Empresas com 10 ou mais pessoas ao serviço e com actividade económica em Portugal

Unidade: %	
Pequenas empresas (10-49 trabalhadores)	8
Médias empresas (50-249 trabalhadores)	16
Grandes empresas (+250 trabalhadores)	27

C.7 Empresas que utilizam a Internet ou outras redes electrónicas para receber encomendas, segundo o tipo de tecnologia utilizada

Base: Empresas com 10 ou mais pessoas ao serviço e com actividade económica em Portugal

Unidade: %	
Empresas que utilizam a Internet para receber encomendas de bens e/ou serviços	6
Empresas que utilizam redes electrónicas que não a Internet para receber encomendas de bens e/ou serviços	4

D

DESPESAS E RECURSOS EM TECNOLOGIAS DA INFORMAÇÃO E COMUNICAÇÃO



D. DESPESAS E RECURSOS EM TECNOLOGIAS DA INFORMAÇÃO E COMUNICAÇÃO

D.1 Empresas com pessoal exclusivamente TIC

Base: Empresas com 10 ou mais pessoas ao serviço e com actividade económica em Portugal

Unidade: %	
Empresas com pessoal exclusivamente TIC	10

D.2 Principal dificuldade no recrutamento de pessoal TIC

Base: Empresas com 10 ou mais pessoas ao serviço e com actividade económica em Portugal e com dificuldade em contratar pessoal TIC

Unidade: %	
As competências do pessoal TIC não correspondem às necessidades da empresa	38
Custo elevado das remunerações do pessoal TIC	36
Dificuldade em encontrar pessoal TIC disponível	24
Outra dificuldade	2