

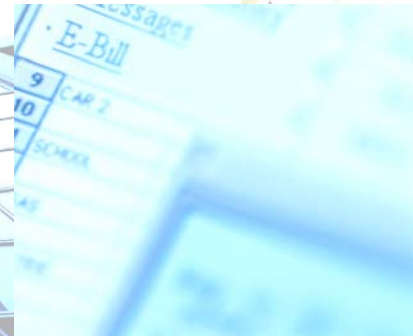
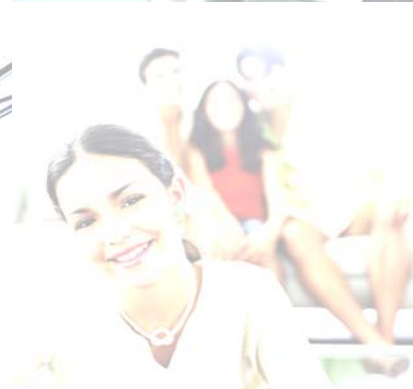
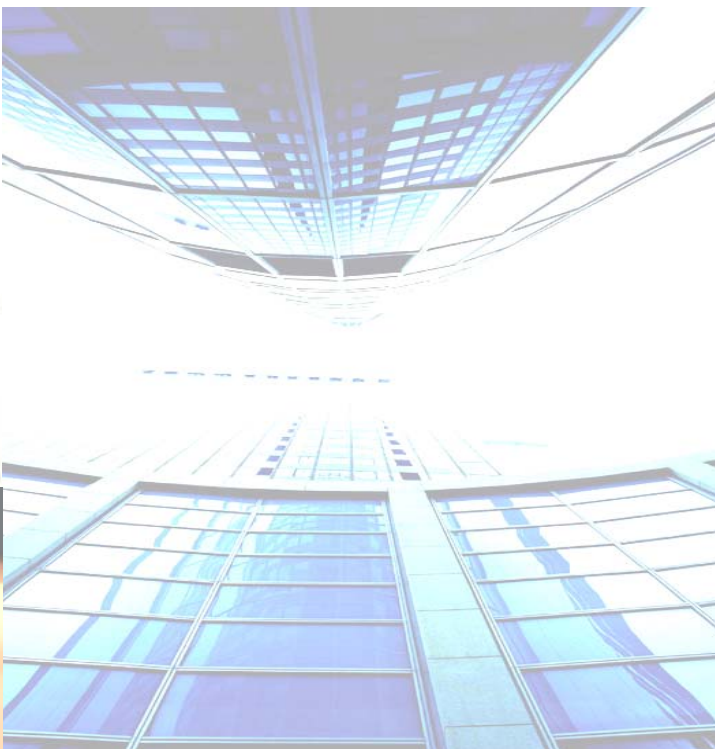


# Tecnologias da Informação e da Comunicação nos estabelecimentos de educação e ensino não superior

Dados disponibilizados pelo GIASE

Ano escolar 2004/2005

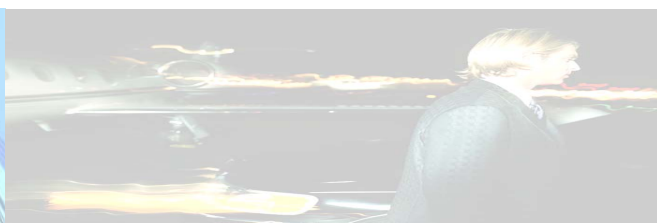
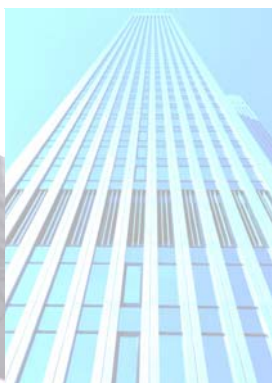
(Resultados Provisórios)



**OBSERVATÓRIO DA SOCIEDADE DA INFORMAÇÃO E DO CONHECIMENTO**



**UMIC**  
Agência para a Sociedade do Conhecimento, IP



**POS\_CONHECIMENTO**  
Programa Operacional Sociedade do Conhecimento



UNIÃO EUROPEIA  
FEDER

## NOTA TÉCNICA

---

A presente compilação de dados estatísticos sobre tecnologias da informação e da comunicação (TIC) nas escolas tem por base a informação estatística resultante do Recenseamento Escolar Anual – em particular, do inquérito preliminar *População Escolar e Recursos* (Mod.400) – cedida pela Direcção de Serviços de Estatística do Gabinete de Informação e Avaliação do Sistema Educativo (GIASE) do Ministério da Educação.

A informação disponibilizada circunscreve-se aos alunos matriculados no ensino regular e aos estabelecimentos de educação e ensino de Portugal Continental, no ano escolar de 2004/2005.

### **Inquérito Preliminar – *População Escolar e Recursos* (Mod.400)**

#### **Universo de Referência**

Estabelecimentos de educação e ensino não superior.

#### **Tipo de operação estatística**

Inquérito exaustivo (questionário escrito) tipo recenseamento.

#### **Método de recolha**

A recolha da informação é efectuada por via postal e electrónica (preenchimento on-line).

#### **Periodicidade**

Anual

## ÍNDICE

<b>NOTA TÉCNICA.....</b>	<b>2</b>
<b>I. SÍNTESE DA EVOLUÇÃO DOS PRINCIPAIS INDICADORES.....</b>	<b>4</b>
<b>II. CARACTERIZAÇÃO GERAL 2004/2005 .....</b>	<b>6</b>
<i>II.1. Número de alunos por computador e computador com ligação à Internet em Portugal.....</i>	<i>6</i>
II.1.1. Número de alunos por computador e computador com ligação à Internet em Portugal, por tipo de estabelecimentos .....	6
II.1.2. Número de alunos por computador e computador com ligação à Internet em Portugal, por Regiões (NUTS II) .....	7
<i>II.2. Rácio computador e computador com ligação à Internet por 100 alunos em Portugal .....</i>	<i>7</i>
II.2.1. Rácio computador e computador com ligação à Internet por 100 alunos em Portugal, por tipo de estabelecimentos .....	8
II.2.2. Rácio computador e computador com ligação à Internet por 100 alunos em Portugal, por Regiões (NUTS II) .....	8
<b>III. ENSINO PÚBLICO 2004/2005.....</b>	<b>10</b>
<i>III.1. Número de alunos por computador e computador com ligação à Internet no ensino público... </i>	<i>10</i>
III.1.1. Número de alunos por computador e computador com ligação à Internet no ensino público, por tipo de estabelecimentos.....	10
III.1.2. Número de alunos por computador e computador com ligação à Internet no ensino público, por Regiões (NUTS II) e tipo de estabelecimentos.....	11
<i>III.2. Rácio computador e computador com ligação à Internet por 100 alunos no ensino público.....</i>	<i>12</i>
III.2.1. Rácio computador e computador com ligação à Internet por 100 alunos no ensino público, por tipo de estabelecimentos.....	12
III.2.2. Rácio computador e computador com ligação à Internet por 100 alunos no ensino público, por Regiões (NUTS II) e tipo de estabelecimentos.....	13
<b>IV. ENSINO PRIVADO 2004/2005 .....</b>	<b>15</b>
<i>IV.1. Número de alunos por computador e computador com ligação à Internet no ensino privado ..</i>	<i>15</i>
IV.1.1. Número de alunos por computador e computador com ligação à Internet no ensino privado, por tipo de estabelecimentos .....	15
IV.1.2. Número de alunos por computador e computador com ligação à Internet no ensino privado, por Regiões (NUTS II) e tipo de estabelecimentos .....	16
<i>IV.2. Rácio computador e computador com ligação à Internet por 100 alunos no ensino privado ....</i>	<i>17</i>
IV.2.1. Rácio computador e computador com ligação à Internet por 100 alunos no ensino privado, por tipo de estabelecimentos.....	17
IV.2.2. Rácio computador e computador com ligação à Internet por 100 alunos no ensino privado, por Regiões (NUTSII) e tipo de estabelecimentos.....	18
<b>ANEXO.....</b>	<b>19</b>
SINAIS CONVENCIONAIS .....	19
TIPOLOGIA DOS ESTABELECIMENTOS DE EDUCAÇÃO E ENSINO NÃO SUPERIOR.....	19

## I. SÍNTESE DA EVOLUÇÃO DOS PRINCIPAIS INDICADORES

		NÚMERO DE ALUNOS POR COMPUTADOR E COMPUTADOR COM LIGAÇÃO À INTERNET				RÁCIO COMPUTADOR E COMPUTADOR COM LIGAÇÃO À INTERNET POR 100 ALUNOS			
		2001/02	2002/03	2003/04	2004/05	2001/02	2002/03	2003/04	2004/05
TOTAL DE COMPUTADORES DISPONÍVEIS	Computador	20,9	15,9	14,8	13,1	4,8	6,3	6,7	7,6
	Computador com ligação à Internet	39,3	27,3	23,0	18,5	2,5	3,7	4,3	5,4
COMPUTADORES INSTALADOS NOS ESPAÇOS ESCOLARES	Computador	28,4	21,6	20,2	17,5	3,5	4,6	4,9	5,7
	Computador com ligação à Internet	50,3	35,2	30,2	24,2	2,0	2,8	3,3	4,1

Fonte: GIASE.

Nota: Número de alunos (do ensino regular) por computador e computador com ligação à Internet e rácio computador e computador com ligação à Internet por 100 alunos (do ensino regular) nos estabelecimentos de educação e ensino (Público+Privado) de Portugal Continental.

## **II**

# **CARACTERIZAÇÃO GERAL**

## **(2004/2005)**



## II. CARACTERIZAÇÃO GERAL 2004/2005

### II.1. Número de alunos por computador e computador com ligação à Internet em Portugal

TOTAL DE COMPUTADORES DISPONÍVEIS		COMPUTADORES INSTALADOS NOS ESPAÇOS ESCOLARES	
Computador	Computador com ligação à Internet	Computador	Computador com ligação à Internet
13,1	18,5	17,5	24,2

Fonte: GIASE.

#### II.1.1. Número de alunos por computador e computador com ligação à Internet em Portugal, por tipo de estabelecimentos

	TOTAL DE COMPUTADORES DISPONÍVEIS		COMPUTADORES INSTALADOS NOS ESPAÇOS ESCOLARES	
	Computador	Computador com ligação à Internet	Computador	Computador com ligação à Internet
Jardins-de-Infância	27,5	79,1	46,6	183,7
Escolas Básicas	16,4	24,1	22,1	32,1
Escolas Secundárias	9,1	12,5	11,9	15,7
Escolas Profissionais	3,5	3,9	4,5	4,9
Outras	11,3	14,2	14,4	17,9

Fonte: GIASE.

**Notas:** A categoria "Escolas Básicas" agrega as seguintes tipologias de estabelecimentos de natureza pública e/ou privada: EB1, EB1/JI, EB12, EB2, EB23, EB1, EB1/JI e EBM. A categoria "Escolas Secundárias" inclui, por sua vez, as seguintes tipologias de estabelecimentos de natureza pública e/ou privada: EB23/ES, ES/EB3, ES e ESA. A categoria "Outras" corresponde às escolas Multinível (M-N).

### II.1.2. Número de alunos por computador e computador com ligação à Internet em Portugal, por Regiões (NUTS II)

	TOTAL DE COMPUTADORES DISPONÍVEIS		COMPUTADORES INSTALADOS NOS ESPAÇOS ESCOLARES	
	Computador	Computador com ligação à Internet	Computador	Computador com ligação à Internet
Norte	14,8	20,7	19,7	26,9
Centro	10,7	14,3	14,1	18,5
Lisboa e Vale do Tejo	13,8	21,0	18,6	27,4
Alentejo	9,1	12,4	12,1	16,2
Algarve	11,9	16,2	16,6	22,6

Fonte: GIASE.

### II.2. Rácio computador e computador com ligação à Internet por 100 alunos em Portugal

TOTAL DE COMPUTADORES DISPONÍVEIS		COMPUTADORES INSTALADOS NOS ESPAÇOS ESCOLARES	
Computador	Computador com ligação à Internet	Computador	Computador com ligação à Internet
7,6	5,4	5,7	4,1

Fonte: GIASE.

### II.2.1. Rácio computador e computador com ligação à Internet por 100 alunos em Portugal, por tipo de estabelecimentos

	TOTAL DE COMPUTADORES DISPONÍVEIS		COMPUTADORES INSTALADOS NOS ESPAÇOS ESCOLARES	
	Computador	Computador com ligação à Internet	Computador	Computador com ligação à Internet
Jardins-de-Infância	3,6	1,3	2,1	0,5
Escolas Básicas	6,1	4,2	4,5	3,1
Escolas Secundárias	11,0	8,0	8,4	6,4
Escolas Profissionais	28,3	25,4	22,4	20,2
Outras	8,9	7,1	6,9	5,6

Fonte: GIASE.

Notas: A categoria "Escolas Básicas" agrega as seguintes tipologias de estabelecimentos de natureza pública e/ou privada: EB1, EB1/JI, EB12, EB2, EB23, EBI, EBI/JI e EBM. A categoria "Escolas Secundárias" inclui, por sua vez, as seguintes tipologias de estabelecimentos de natureza pública e/ou privada: EB23/ES, ES/EB3, ES e ESA. A categoria "Outras" corresponde às escolas Multinível (M-N).

### II.2.2. Rácio computador e computador com ligação à Internet por 100 alunos em Portugal, por Regiões (NUTS II)

	TOTAL DE COMPUTADORES DISPONÍVEIS		COMPUTADORES INSTALADOS NOS ESPAÇOS ESCOLARES	
	Computador	Computador com ligação à Internet	Computador	Computador com ligação à Internet
Norte	6,7	4,8	5,1	3,7
Centro	9,4	7,0	7,1	5,4
Lisboa e Vale do Tejo	7,2	4,8	5,4	3,6
Alentejo	11,0	8,0	8,3	6,2
Algarve	8,4	6,2	6,0	4,4

Fonte: GIASE.



# **III**

## **ENSINO PÚBLICO**

### **(2004/2005)**



### III. ENSINO PÚBLICO 2004/2005

#### III.1. Número de alunos por computador e computador com ligação à Internet no ensino público

TOTAL DE COMPUTADORES DISPONÍVEIS		COMPUTADORES INSTALADOS NOS ESPAÇOS ESCOLARES	
Computador	Computador com ligação à Internet	Computador	Computador com ligação à Internet
13,9	20,0	18,6	26,0

Fonte: GIASE.

#### III.1.1. Número de alunos por computador e computador com ligação à Internet no ensino público, por tipo de estabelecimentos

	TOTAL DE COMPUTADORES DISPONÍVEIS		COMPUTADORES INSTALADOS NOS ESPAÇOS ESCOLARES	
	Computador	Computador com ligação à Internet	Computador	Computador com ligação à Internet
Jardins-de-Infância	50,7	238,6	62,9	310,0
Escolas Básicas	16,4	23,8	22,1	31,7
Escolas Secundárias	9,1	12,5	11,9	15,7
Escolas Profissionais	4,9	6,4	7,7	9,7

Fonte: GIASE.

**Notas:** A categoria "Escolas Básicas" agrega as seguintes tipologias de estabelecimentos de educação e ensino: EB1, EB1/JI, EB12, EB2, EB23, EBI, EBI/JI e EBM. A categoria "Escolas Secundárias" inclui, por sua vez, as seguintes tipologias: EB23/ES, ES/EB3, ES e ESA.

### III.1.2. Número de alunos por computador e computador com ligação à Internet no ensino público, por Regiões (NUTS II) e tipo de estabelecimentos

	TOTAL DE COMPUTADORES DISPONÍVEIS		COMPUTADORES INSTALADOS NOS ESPAÇOS ESCOLARES	
	Computador	Computador com ligação à Internet	Computador	Computador com ligação à Internet
<b>NORTE</b>	<b>16,6</b>	<b>24,0</b>	<b>22,3</b>	<b>31,5</b>
Jardins-de-Infância	65,1	421,5	81,4	561,9
Escolas Básicas	19,6	28,3	26,8	38,4
Escolas Secundárias	10,4	14,5	13,5	18,1
Escolas Profissionais	6,3	8,0	9,7	11,8
<b>CENTRO</b>	<b>10,9</b>	<b>14,6</b>	<b>14,4</b>	<b>18,8</b>
Jardins-de-Infância	49,1	187,5	57,0	221,6
Escolas Básicas	12,1	16,1	16,1	21,2
Escolas Secundárias	7,4	9,6	9,7	12,1
Escolas Profissionais	4,8	5,7	7,1	8,7
<b>LISBOA E VALE DO TEJO</b>	<b>14,6</b>	<b>22,7</b>	<b>19,5</b>	<b>29,0</b>
Jardins-de-Infância	48,9	234,2	65,9	336,7
Escolas Básicas	17,9	27,9	23,9	36,3
Escolas Secundárias	9,8	14,7	12,9	18,4
Escolas Profissionais	3,7	6,5	6,6	10,5
<b>ALENTEJO</b>	<b>9,2</b>	<b>12,5</b>	<b>12,1</b>	<b>16,0</b>
Jardins-de-Infância	24,2	83,0	28,5	114,2
Escolas Básicas	10,0	14,7	13,3	19,1
Escolas Secundárias	6,8	8,2	9,0	10,1
Escolas Profissionais	4,4	4,6	6,1	6,5
<b>ALGARVE</b>	<b>11,9</b>	<b>16,3</b>	<b>16,6</b>	<b>22,5</b>
Jardins-de-Infância	41,5	318,3	53,8	381,9
Escolas Básicas	13,6	20,4	20,1	30,0
Escolas Secundárias	7,2	8,2	9,1	10,4
Escolas Profissionais	X	X	X	X

Fonte: GIASE.

Notas: A categoria "Escolas Básicas" agrega as seguintes tipologias de estabelecimentos de educação e ensino: EB1, EB1/JI, EB12, EB2, EB23, EBI, EBI/JI e EBM. A categoria "Escolas Secundárias" inclui, por sua vez, as seguintes tipologias: EB23/ES, ES/EB3, ES e ESA.

### III.2. Rácio computador e computador com ligação à Internet por 100 alunos no ensino público

TOTAL DE COMPUTADORES DISPONÍVEIS		COMPUTADORES INSTALADOS NOS ESPAÇOS ESCOLARES	
Computador	Computador com ligação à Internet	Computador	Computador com ligação à Internet
7,2	5,0	5,4	3,8

Fonte: GIASE.

#### III.2.1. Rácio computador e computador com ligação à Internet por 100 alunos no ensino público, por tipo de estabelecimentos

	TOTAL DE COMPUTADORES DISPONÍVEIS		COMPUTADORES INSTALADOS NOS ESPAÇOS ESCOLARES	
	Computador	Computador com ligação à Internet	Computador	Computador com ligação à Internet
Jardins-de-Infância	2,0	0,4	1,6	0,3
Escolas Básicas	6,1	4,2	4,5	3,2
Escolas Secundárias	11,0	8,0	8,4	6,4
Escolas Profissionais	20,3	15,6	13,0	10,4

Fonte: GIASE.

**Notas:** A categoria "Escolas Básicas" agrega as seguintes tipologias de estabelecimentos de educação e ensino: EB1, EB1/JI, EB12, EB2, EB23, EBI, EBI/JI e EBM. A categoria "Escolas Secundárias" inclui, por sua vez, as seguintes tipologias: EB23/ES, ES/EB3, ES e ESA.

### III.2.2. Rácio computador e computador com ligação à Internet por 100 alunos no ensino público, por Regiões (NUTS II) e tipo de estabelecimentos

	TOTAL DE COMPUTADORES DISPONÍVEIS		COMPUTADORES INSTALADOS NOS ESPAÇOS ESCOLARES	
	Computador	Computador com ligação à Internet	Computador	Computador com ligação à Internet
<b>NORTE</b>	<b>6,0</b>	<b>4,2</b>	<b>4,5</b>	<b>3,2</b>
Jardins-de-Infância	1,5	0,2	1,2	0,2
Escolas Básicas	5,1	3,5	3,7	2,6
Escolas Secundárias	9,7	6,9	7,4	5,5
Escolas Profissionais	16,0	12,6	10,3	8,5
<b>CENTRO</b>	<b>9,2</b>	<b>6,9</b>	<b>7,0</b>	<b>5,3</b>
Jardins-de-Infância	2,0	0,5	1,8	0,5
Escolas Básicas	8,3	6,2	6,2	4,7
Escolas Secundárias	13,5	10,4	10,3	8,3
Escolas Profissionais	21,1	17,5	14,1	11,5
<b>LISBOA E VALE DO TEJO</b>	<b>6,8</b>	<b>4,4</b>	<b>5,1</b>	<b>3,4</b>
Jardins-de-Infância	2,0	0,4	1,5	0,3
Escolas Básicas	5,6	3,6	4,2	2,8
Escolas Secundárias	10,2	6,8	7,7	5,4
Escolas Profissionais	26,7	15,5	15,1	9,5
<b>ALENTEJO</b>	<b>10,9</b>	<b>8,0</b>	<b>8,3</b>	<b>6,3</b>
Jardins-de-Infância	4,1	1,2	3,5	0,9
Escolas Básicas	10,0	6,8	7,5	5,2
Escolas Secundárias	14,6	12,2	11,2	9,9
Escolas Profissionais	22,8	21,8	16,4	15,4
<b>ALGARVE</b>	<b>8,4</b>	<b>6,1</b>	<b>6,0</b>	<b>4,5</b>
Jardins-de-Infância	2,4	0,3	1,9	0,3
Escolas Básicas	7,4	4,9	5,0	3,3
Escolas Secundárias	13,9	12,3	11,0	9,6
Escolas Profissionais	x	x	x	x

Fonte: GIASE.

Notas: A categoria "Escolas Básicas" agrega as seguintes tipologias de estabelecimentos de educação e ensino: EB1, EB1/JI, EB12, EB2, EB23, EBI, EBI/JI e EBM. A categoria "Escolas Secundárias" inclui, por sua vez, as seguintes tipologias: EB23/ES, ES/EB3, ES e ESA.

# **IV**

## **ENSINO PRIVADO**

### **(2004/2005)**



#### IV. ENSINO PRIVADO 2004/2005

##### IV.1. Número de alunos por computador e computador com ligação à Internet no ensino privado

TOTAL DE COMPUTADORES DISPONÍVEIS		COMPUTADORES INSTALADOS NOS ESPAÇOS ESCOLARES	
Computador	Computador com ligação à Internet	Computador	Computador com ligação à Internet
10,3	14,0	13,9	18,5

Fonte: GIASE.

##### IV.1.1. Número de alunos por computador e computador com ligação à Internet no ensino privado, por tipo de estabelecimentos

	TOTAL DE COMPUTADORES DISPONÍVEIS		COMPUTADORES INSTALADOS NOS ESPAÇOS ESCOLARES	
	Computador	Computador com ligação à Internet	Computador	Computador com ligação à Internet
Jardins-de-Infância	19,0	47,9	37,2	131,6
Escolas Básicas	16,4	33,9	21,1	46,2
Escolas Secundárias	3,8	4,1	4,8	4,8
Escolas Profissionais	3,5	3,8	4,3	4,8
Outras	11,3	14,2	14,4	17,9

Fonte: GIASE.

Notas: A categoria "Escolas Básicas" agrega as seguintes tipologias de estabelecimentos de educação e ensino: EB1 e EB1/JI. A categoria "Escolas Secundárias" corresponde às Escolas Superiores Artísticas (ESA) e a "Outras" às escolas Multinível (M-N).

#### IV.1.2. Número de alunos por computador e computador com ligação à Internet no ensino privado, por Regiões (NUTS II) e tipo de estabelecimentos

	TOTAL DE COMPUTADORES DISPONÍVEIS		COMPUTADORES INSTALADOS NOS ESPAÇOS ESCOLARES	
	Computador	Computador com ligação à Internet	Computador	Computador com ligação à Internet
<b>NORTE</b>	<b>9,4</b>	<b>12,0</b>	<b>12,3</b>	<b>15,2</b>
Jardins-de-Infância	19,2	46,6	38,2	114,2
Escolas Básicas	17,1	29,3	21,9	38,8
Escolas Secundárias	3,8	4,1	4,8	4,8
Escolas Profissionais	3,3	3,6	4,0	4,4
Outras	10,4	12,5	13,0	15,2
<b>CENTRO</b>	<b>9,7</b>	<b>13,1</b>	<b>13,2</b>	<b>17,4</b>
Jardins-de-Infância	17,0	39,1	33,4	104,9
Escolas Básicas	19,3	37,8	23,3	46,4
Escolas Secundárias	x	x	x	x
Escolas Profissionais	3,9	4,3	4,9	5,3
Outras	11,2	15,0	14,4	18,8
<b>LISBOA E VALE DO TEJO</b>	<b>11,7</b>	<b>16,8</b>	<b>16,0</b>	<b>23,0</b>
Jardins-de-Infância	19,9	55,2	37,9	156,1
Escolas Básicas	16,0	35,9	20,6	49,9
Escolas Secundárias	x	x	x	x
Escolas Profissionais	3,4	3,7	4,3	4,8
Outras	12,2	15,8	16,1	20,5
<b>ALENTEJO</b>	<b>8,4</b>	<b>12,0</b>	<b>12,2</b>	<b>17,6</b>
Jardins-de-Infância	16,5	48,4	33,4	258,1
Escolas Básicas	15,0	28,7	21,8	47,9
Escolas Secundárias	x	x	x	x
Escolas Profissionais	3,3	3,9	4,4	5,2
Outras	15,3	24,0	21,1	32,2
<b>ALGARVE</b>	<b>11,6</b>	<b>15,9</b>	<b>16,7</b>	<b>23,2</b>
Jardins-de-Infância	23,6	49,7	50,3	185,7
Escolas Básicas	13,9	31,5	18,0	44,7
Escolas Secundárias	x	x	x	x
Escolas Profissionais	3,8	4,3	4,7	5,2
Outras	7,1	7,6	9,4	10,2

Fonte: GIASE.

Notas: A categoria "Escolas Básicas" agrega as seguintes tipologias de estabelecimentos de educação e ensino: EB1 e EB1/JI. A categoria "Escolas Secundárias" corresponde às Escolas Superiores Artísticas (ESA) e a "Outras" às escolas Multinível (M-N).



#### IV.2. Rácio computador e computador com ligação à Internet por 100 alunos no ensino privado

TOTAL DE COMPUTADORES DISPONÍVEIS		COMPUTADORES INSTALADOS NOS ESPAÇOS ESCOLARES	
Computador	Computador com ligação à Internet	Computador	Computador com ligação à Internet
9,7	7,2	7,2	5,4

Fonte: GIASE.

#### IV.2.1. Rácio computador e computador com ligação à Internet por 100 alunos no ensino privado, por tipo de estabelecimentos

	TOTAL DE COMPUTADORES DISPONÍVEIS		COMPUTADORES INSTALADOS NOS ESPAÇOS ESCOLARES	
	Computador	Computador com ligação à Internet	Computador	Computador com ligação à Internet
Jardins-de-Infância	5,3	2,1	2,7	0,8
Escolas Básicas	6,1	3,0	4,7	2,2
Escolas Secundárias	26,4	24,1	20,7	20,7
Escolas Profissionais	28,9	26,1	23,1	20,9
Outras	8,9	7,1	6,9	5,6

Fonte: GIASE.

**Notas:** A categoria "Escolas Básicas" agrega as seguintes tipologias de estabelecimentos de educação e ensino: EB1 e EB1/JI. A categoria "Escolas Secundárias" corresponde às Escolas Superiores Artísticas (ESA) e a "Outras" às escolas Multinível (M-N).

#### IV.2.2. Rácio computador e computador com ligação à Internet por 100 alunos no ensino privado, por Regiões (NUTSII) e tipo de estabelecimentos

	TOTAL DE COMPUTADORES DISPONÍVEIS		COMPUTADORES INSTALADOS NOS ESPAÇOS ESCOLARES	
	Computador	Computador com ligação à Internet	Computador	Computador com ligação à Internet
<b>NORTE</b>	<b>10,6</b>	<b>8,4</b>	<b>8,1</b>	<b>6,6</b>
Jardins-de-Infância	5,2	2,1	2,6	0,9
Escolas Básicas	5,8	3,4	4,6	2,6
Escolas Secundárias	26,4	24,1	20,7	20,7
Escolas Profissionais	30,1	27,5	24,8	22,6
Outras	9,6	8,0	7,7	6,6
<b>CENTRO</b>	<b>10,3</b>	<b>7,6</b>	<b>7,6</b>	<b>5,8</b>
Jardins-de-Infância	5,9	2,6	3,0	1,0
Escolas Básicas	5,2	2,6	4,3	2,2
Escolas Secundárias	x	x	x	x
Escolas Profissionais	25,8	23,5	20,6	18,9
Outras	8,9	6,7	7,0	5,3
<b>LISBOA E VALE DO TEJO</b>	<b>8,6</b>	<b>5,9</b>	<b>6,2</b>	<b>4,3</b>
Jardins-de-Infância	5,0	1,8	2,6	0,6
Escolas Básicas	6,2	2,8	4,8	2,0
Escolas Secundárias	x	x	x	x
Escolas Profissionais	29,7	26,7	23,2	20,8
Outras	8,2	6,3	6,2	4,9
<b>ALENTEJO</b>	<b>12,0</b>	<b>8,4</b>	<b>8,2</b>	<b>5,7</b>
Jardins-de-Infância	6,0	2,1	3,0	0,4
Escolas Básicas	6,7	3,5	4,6	2,1
Escolas Secundárias	x	x	x	x
Escolas Profissionais	30,2	26,0	22,5	19,4
Outras	6,5	4,2	4,7	3,1
<b>ALGARVE</b>	<b>8,6</b>	<b>6,3</b>	<b>6,0</b>	<b>4,3</b>
Jardins-de-Infância	4,2	2,0	2,0	0,5
Escolas Básicas	7,2	3,2	5,6	2,2
Escolas Secundárias	x	x	x	x
Escolas Profissionais	26,3	23,1	21,2	19,3
Outras	14,0	13,1	10,6	9,8

Fonte: GIASE.

Notas: A categoria "Escolas Básicas" agrega as seguintes tipologias de estabelecimentos de educação e ensino: EB1 e EB1/JI. A categoria "Escolas Secundárias" corresponde às Escolas Superiores Artísticas (ESA) e a "Outras" às escolas Multinível (M-N).

## ANEXO

### SINAIS CONVENCIONAIS

x O fenómeno não existe ou valor desconhecido.

### TIPOLOGIA DOS ESTABELECIMENTOS DE EDUCAÇÃO E ENSINO NÃO SUPERIOR

- **JI** Jardim-de-Infância
- **EB1** Escola Básica do 1.º Ciclo
- **EB1/JI** Escola Básica do 1.º Ciclo com Jardim-de-Infância
- **EB12** Escola Básica dos 1.º e 2.º Ciclos
- **EB2** Escola Básica do 2.º Ciclo
- **EB23** Escola Básica dos 2.º e 3.º Ciclos
- **EB3** Escola Básica do 3.º Ciclo
- **EBI** Escola Básica Integrada
- **EBI/JI** Escola Básica Integrada com Jardim-de-Infância
- **EBM** Escola do Ensino Básico Mediatizado
- **EB23/ES** Escola Básica dos 2.º e 3.º Ciclos com Ensino Secundário
- **ES/EB3** Escola Secundária com 3.º Ciclo do Ensino Básico
- **ES** Escola Secundária
- **ESA** Escola Secundária Artística
- **EP** Escola Profissional
- **M-N** (Multinível) Escola privada com Jardim-de-Infância e/ou Ensino Básico e/ou Ensino Secundário