

Encontro Arquivos Científicos - Faculdade de Ciências Sociais e Humanas

3 de julho de 2014



PATRIMÓNIO ARQUIVISTICO NAS CIÊNCIAS DA ENERGIA E DA GEOLOGIA

Isabel Granado, Aurete Pereira, Gabriel Luís, Maria do Céu Costa, Machado Leite e
Teresa Ponce de Leão



MINISTÉRIO DO AMBIENTE,
ORDENAMENTO DO TERRITÓRIO E ENERGIA

MISSÃO DO LNEG

- Responder às necessidades da sociedade e apoiar o desenvolvimento social;
- Apostar na investigação para a sustentabilidade – área da Energia e Geologia / Geociências.

ATIVIDADES DO LNEG

Dirigem-se prioritariamente às necessidades do tecido económico, sendo de três tipos:

1. Suporte direto ao Estado, nas vertentes de representação internacional, no fornecimento de fundamentação de Ciência e Tecnologia adequada a políticas setoriais, na análise de problemáticas transversais e de interface ou que incidam sobre problemas da sociedade;
2. Prestação de serviços e contratos (com o tecido empresarial e com o Estado);
3. Execução de projetos de I&DT financiados (Quadros Comunitários de Apoio e dos Programas-Quadro de I&DT).

PÓLOS

Agregar competências específicas locais, para disseminar globalmente.

Reunir o acervo documental recolhido ao longo de mais de 150 anos.

Campus de Alfragide



Campus do Lumiar



Campus de S. Mamede de Infesta



Museu Geológico de Portugal

Centro de Estudos Geológicos
e Mineiros de Beja



FUNDO DOCUMENTAL DA ÁREA DE ENERGIA

- ❖ Monografias e publicações periódicas nos domínios da Ciência e Tecnologia e das Ciências Sociais e Humanas.

FUNDO DOCUMENTAL DA ÁREA DAS GEOCIÊNCIAS

- ❖ Monografias e publicações periódicas (Biblioteca)
- ❖ Mapas e fotografias aéreas (Mapoteca)
- ❖ Relatórios técnicos (Arquivo Técnico)
- ❖ Documentação histórica do séc. XIX e início de XX, relativa a geologia e minas (Arquivos Históricos).

CONSULTA DO ACERVO DOCUMENTAL

O fundo documental do LNEG pode ser consultado, via WEB, acedendo a várias bases de dados:

- ✓ LNEGBASE – reúne o fundo documental da Biblioteca (Energia e Geociências)
- ✓ AHGM - Documentação do Arquivo Histórico Geológico-Mineiro, do século XIX e início do XX
- ✓ CARTANT – Documentação de Cartografia Antiga, do século XIX e início do XX
- ✓ RELTEC – com referências de relatórios técnicos de sondagens geotécnicas, geofísicas, captação de águas, prospeção e pesquisa mineiras e recursos geotérmicos.

Existem ainda outras bases de dados, com **componente espacial**, que podem ser consultadas

online via geoPortal do LNEG , nomeadamente:

- ✓ TECNIBASE – BD de metadados, ainda em carregamento; tem agora, cerca de 14000 registos
- ✓ SIORMINP - Ocorrências e recursos minerais
- ✓ PALINOGLOSS – Glossário de palinologia
- ✓ SONDBASE – Base de dados de sondagens geológicas
- ✓ GEOBASES – Coleções do museu geológico
- ✓ GEO-SITIOS – Inventário de sítios com interesse geológico
- ✓ CERAM – Matérias-primas minerais com utilização na indústria cerâmica
- ✓ Catálogo de Rochas Ornamentais Portuguesas
- ✓ Catálogo de Recursos Geotérmicos em Portugal Continental
- ✓ BD do Museu de Jazigos Minerais Portugueses
- ✓ BD de Recursos Hidrogeológicos.

ENQUADRAMENTO

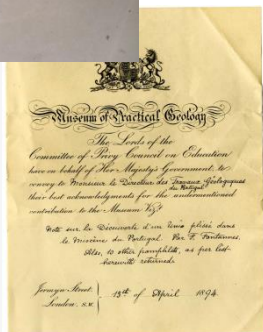
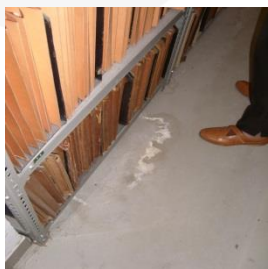
- LNEG 2.0 é o acrónimo atribuído à operação QREN-SAMA N°16963;
- Este projeto enquadra-se nas operações de modernização administrativa para uma maior inovação e competitividade, com outros Programas e instrumentos de Políticas Públicas, podendo mencionar-se as particularmente direcionadas para a interoperabilidade.

OBJETIVOS

- Munir o LNEG das ferramentas necessárias à gestão da sua relação com entidades externas;
- Melhorar a receção e resposta a pedidos de informação do cidadão;
- Facilitar o acesso aos resultados das atividades científicas principais.

GESTÃO DOCUMENTAL E A MEF

- O LNEG tem vindo a acompanhar os Programas de Política Pública, pelo que, fazendo uso dos referenciais da DGLAB – MIP e MEF – para a interoperabilidade semântica aplicada à gestão da informação de arquivo, adota a classificação 800 para a Prestação de Serviços (nível I) e 800.10 e 800.20 para a execução de serviços e de projetos de investigação (nível II), respetivamente.



Benefícios Qualitativos

- Arquivo histórico da Biblioteca (arquivos em degradação)
- Relatórios Técnicos do Arquivo Mineiro
- Relatórios de Sondagens
- Relatórios de Furos
- Relatórios de Perfurações
- Relatórios Geotécnicos
- Relatórios Hidrogeológicos

A DIGITALIZAÇÃO DO ARQUIVO

- Definir a estrutura organizacional e os modelos de classificação da informação

TECNIBASE – base de dados de metadados de relatórios técnicos

1ª fase

2ª fase

- Facilitar o acesso e a consulta
- Implementar mecanismos de segurança para controlo e acesso aos documentos digitalizados

- Desmaterializar o arquivo;

- Implementar normas e boas práticas na preservação dos relatórios em papel e na gestão de arquivos;

- Inovar através da interface entre o universo de utilizadores e a documentação

geoPortal do LNEG
<http://geoportal.lneg.pt/>





geoPortal

infra-estrutura de serviços integrados de suporte à gestão e visualização de dados espaciais, que visa disponibilizar, em ambiente web, a informação georreferenciada relacionada com as diferentes atividades do Laboratório Nacional de Energia e Geologia.



Pesquisa de Metadados



Bases de Dados Online



Visualizador de Mapas



» POR PALAVRA-CHAVE

cartas 50000

Pesquisar

Ajuda

» POR CRITÉRIOS ESPACIAIS

- Qualquer lugar
- A informação deve intersectar a extensão geográfica
- A informação deve estar contida na extensão geográfica



» POR CRITÉRIOS TEMPORAIS

De: (aaaa-mm-dd)

Até: (aaaa-mm-dd)

Resultados 1-10 de 23 registos(s) **1** 2 3 > Última

[Aproximar aos resultados](#) [Aproximar à área de pesquisa](#)

- [Carta Geológica Simplificada da Ilha da Madeira à escala 1/80 000](#)
- [Folha 11-B \(Mogadouro\) da Carta Geológica de Portugal à escala 1/50 000](#)
- [Folha 11-D \(Carviçais\) da Carta Geológica de Portugal à escala 1/50 000](#)
- [Folha 13-D \(Oliveira de Azeméis\) da Carta Geológica de Portugal à escala 1/50 000](#)
- [Folha 17-A \(Viseu\) da Carta Geológica de Portugal à escala 1/50 000](#)
- [Folha 19-A \(Cantanhede\) da Carta Geológica de Portugal à escala 1/50 000](#)
- [Folha 19-D \(Coimbra - Lousã\) da Carta Geológica de Portugal à escala 1/50 000](#)
- [Folha 27-A \(Vila Nova de Ourém\) da Carta Geológica de Portugal à escala 1/50 000](#)
- [Folha 27-C \(Torres Novas\) da Carta Geológica de Portugal à escala 1/50 000](#)
- [Folha 28-A \(Mação\) da Carta Geológica de Portugal à escala 1/50 000](#)

Ver resultados através de REST API: [GEORSS](#) [ATOM](#) [HTML](#) [FRAGMENT](#) [KML](#)

Carta Geológica de Portugal à escala 1/1 000 000

11

Conjunto de Dados Geográficos

Identificação do Conjunto de Dados Geográficos

Elementos de Referência

Título: Carta Geológica de Portugal à escala 1/1 000 000

Título Alternativo: Carta Geológica de Portugal à escala 1/1 000 000

Data de Referência: 2010-09-24, Criação

Edição: 2010

Data de Edição: 2010-09-24

Identificador: PT_LNEG_1000k_CartaGeologicaPortugal_2010

Série:

Resumo

Carta Geológica de Portugal à escala 1/1 000 000 constituída por: Carta Geológica de Portugal Continental, Carta Geológica da Região Imersa de Portugal, Carta Geológica do Arquipélago dos Açores, Carta Geológica do Arquipélago da Madeira (escala 1/1 000 000), Esquema Neotectónico de Portugal Continental com Hipsometria à escala 1/4 000 000, Esquema Tectono-Estratigráfico de Portugal Continental à escala 1/5 000 000 e Mapa de localização à escala 1/20 000 000.

Objectivo

Documento síntese do conhecimento actual sobre a geologia portuguesa.

Contacto (Produtor)

Unidade de Investigação de Geologia e Cartografia Geológica, Laboratório de Geologia e Minas/ Laboratório Nacional de Energia e Geologia

Telefone: (+351) 214 705 400 , Fax: (+351) 217 163 688

Endereço: Estrada da Portela-Bairro do Zambujal-Alfragide, Amadora, 2720-866 Amadora, Portugal

Catálogo

» POR PALAVRA

carta 1000000

» POR CRITÉRIOS

Qualquer lugar interior geológico

» POR CRITÉRIOS

De:

Até:

» OPÇÕES ADICIONAIS

Limp

Página Inicial

Bases de Dados Online

Pesquisa de Metadados

Visualizador de Mapas

12



Águas Subterrâneas



Energia



Geologia



Geologia Marinha



Geotermia



Bases de Dados Online

- ➔ Base de Dados de Recursos Hidrogeológicos
- ➔ Base de Dados do Museu de Jazigos Minerais Portugueses
- ➔ Catálogo de Recursos Geotérmicos em Portugal Continental
- ➔ Catálogo de Rochas Ornamentais Portuguesas
- ➔ CERAM - Matérias Primas Minerais com Utilização na Indústria Cerâmica
- ➔ GEO-SÍTIOS - Inventário de Sítios com Interesse Geológico
- ➔ GEOBASES - Coleções do Museu Geológico
- ➔ GEOIMAGENS - Imagens Relacionadas com as Ciências da Terra
- ➔ GEOLEX - Léxico de Termos Geológicos
- ➔ HIDROLEX - Léxico de Termos Hidrogeológicos
- ➔ Mapa Nacional de Corrosão Atmosférica (1990-1993)
- ➔ PALINOGLOSS - Glossário de Palinologia
- ➔ SIORMINP - Ocorrências e Recursos Minerais Portugueses
- ➔ TECNIBASE - Documentação Técnica Geocientífica não Publicada
- ➔ TERMALBASE - Ocorrências Termais Portuguesas

Visualizador de Mapas



Atlantic Ocean

Mediterranean



Escala do Mapa: 1/4 617 150 Long.: -2.266 Lat.: 35.309 SC: WGS84



geoPortal LNEG
Visualizador de Mapas

Acção: Deslocar Mapa

Mapa de Enquadramento

Tabela de Conteúdos

Temas no Mapa Apagar Tudo

- Litobase
- Sondagens Arquivadas
- Sondabase
- Sondagens

14

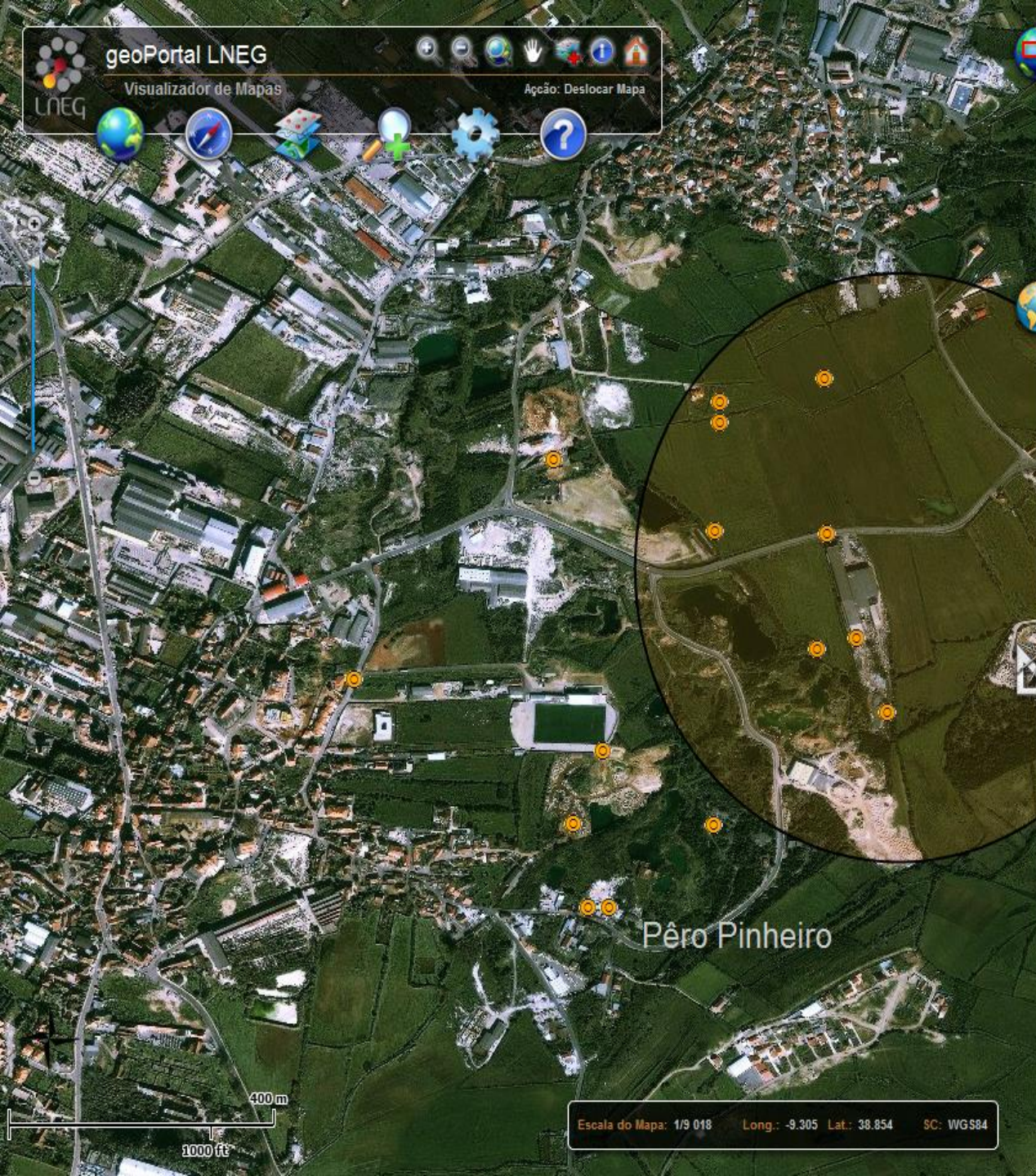
Desenhar / Medir

Texto: **B** **I** **U**

Fonte:

Cor: Tamanho:

Clique num ponto em cima do Mapa para colocar o Texto.



400 m

1000 ft

Escala do Mapa: 1/9 018 Long.: -9.305 Lat.: 38.854 SC: WGS84

Continenta Açores Madeira Portugal



Tabela de Conteúdos

Temas no Mapa

- Carta Geológica Portugal 1:1M
- Continente
- Madeira
- Açores
- Plataforma Continental

15



30 km

10 mi

Escala do Mapa: 1/577 144 Long.: -8.252 Lat.: 38.381 SC: WGS84



- ### Pesquisa de Termas
- Todas as Indicações Terapêuticas -
 - Todas as Épocas Termas -
 - Todos os Distritos -
- Termas da Piedade
 - Termas da Sulfúrea
 - Termas de Almeida
 - Termas de Caldelas
 - Termas de Carvalhelhos
 - Termas de Entre-os-Rios
 - Termas de Melgaço
 - Termas de Monfortinho
 - Termas de Monte Real
 - Termas de Pedras Salgadas
 - Termas de S. Pedro do Sul**
 - Termas de S. Vicente
 - Termas de Unhais da Serra
 - Termas de Vidago
 - Termas do Carvalhal
 - Termas do Eirogo
 - Termas do Estoril
 - Termas do Luso
 - Termas do Monte da Pedra
 - Termas do Vale da Mó
 - Termas do Vale dos Cucos
 - Termas do Vimeiro

Termas de S. Pedro do Sul

Indicações Terapêuticas:
Doenças metabólico-endócrinas, do aparelho respiratório, reumáticas e músculo-esqueléticas.

Época termal:
de 1 de Janeiro a 31 de Dezembro

Quimismo da Água:
Mineralização Total: Fracamente mineralizada
Composição Iónica: Bicarbonatada Sódica Sulfúrea

Localização:
Morada: Termas de S. Pedro do Sul. 3660-692 Várzea
Freguesia: Várzea
Concelho: S. Pedro do Sul
Distrito: Viseu
Longitude (Y): 8° 05' 23.55"W (-8.0898743)
Latitude (X): 40° 44' 19.78"N (40.7388268)

Informação Estatística:
Área Concessionada: 151.405 ha
Data do Contrato Actual: 14-12-1998
Data do Primeiro Alvará: 22-02-1910

Contactos:
Concessionário: Câmara Municipal de S. Pedro do Sul
Website: <http://www.termas-spsul.com>
Email: geral@termas-spsul.com



geoPortal LN
Visualizador de

16

INTERFACE (como o utilizador acede aos documentos)

1. Desenha um polígono sobre o mapa para identificar a área geográfica pretendida;

Ou

2. Introduce critérios de pesquisa, fazendo uso de filtros apropriados (por nome do relatório, autor, data, recurso, tipo, etc.)

- ❑ É possível gerir de forma moderna os repositórios documentais do LNEG – papel e digital;
- ❑ É essencial para uma administração eficaz do território, nas áreas da Energia e das Geociências;
- ❑ Contribui para a preservação, divulgação e acesso facilitado ao acervo documental não só à comunidade científica, mas ao cidadão em geral;
- ❑ Aumenta a capacidade de visão sobre a investigação desenvolvida no LNEG;
- ❑ Melhora a comunicação interna e externa.

Preserva a memória intelectual do LNEG

QUESTÕES?

Obrigada pela atenção



www.lneg.pt



MINISTÉRIO DO AMBIENTE,
ORDENAMENTO DO TERRITÓRIO E ENERGIA