

O ensino industrial do Porto: um arquivo a ser descoberto

Patrícia Costa ^a, Raquel Almeida ^b

^a Museu do Instituto Superior de Engenharia do Porto, Politécnico do Porto, Portugal, pcmc@isep.ipp.pt

^b Museu do Instituto Superior de Engenharia do Porto, Politécnico do Porto, Portugal, rmra@isep.ipp.pt

Encontro Arquivos Científicos, 3 e 4 de julho, 2014

O ensino industrial do Porto: um arquivo a ser descoberto

Durante a segunda metade do século XIX, com a conquista da estabilidade política em Portugal, foram criadas as condições para tentar reduzir o atraso socioeconómico do Reino, quando comparado com outros países europeus.



Fontes Pereira de Melo (Lisboa, 1819 – Lisboa, 1887)

O ensino industrial do Porto: um arquivo a ser descoberto

com aprovação do Governo.

TITULO III.

Da Escola Industrial do Porto.

Art. 17.º É creada no Porto uma Escola Industrial, que comprehende a instrucção completa dos dois primeiros grãos do ensino industrial, e a 7.ª cadeira chimica, applicada ás artes — do ensino complementar.

Art. 18.º O pessoal da Administração e Direcção será composto de um Director-Lente, e do Conselho escolar.

Art. 19.º O pessoal do ensino compõe-se de Professores, e de Mestres de officinas.

Art. 20.º O Governo poderá contratar com algumas fabricas do Porto, a fim de que sirvam de officinas para o ensino do trabalho industrial, recebendo os proprietarios uma retribuição que não exceda a 150\$000 réis annuaes por officina.

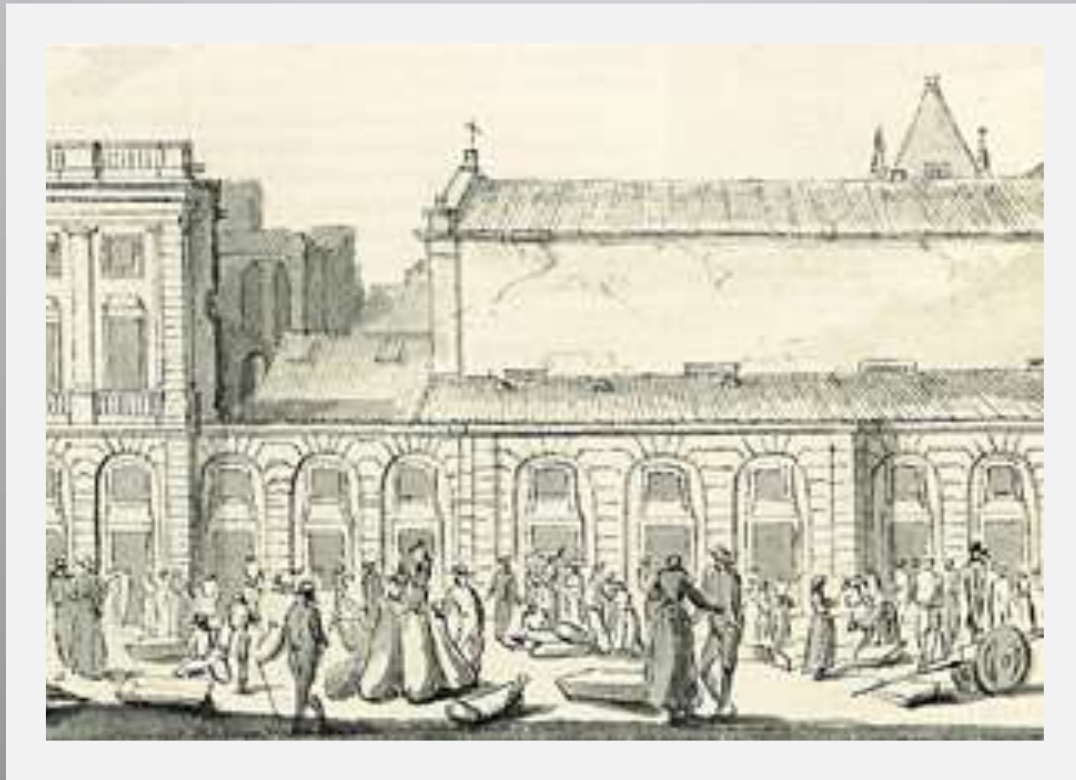
Art. 21.º Na escola haverá os Guardas que fôrem indispensaveis.

O ensino industrial do Porto: um arquivo a ser descoberto



Aquisição de equipamentos e instrumentos para apetrechar os gabinetes e laboratórios experimentais, denominados muitas vezes de estabelecimentos científicos, existentes na escola industrial do Porto, permitindo aos alunos um contacto mais direto com as técnicas mais atuais, no que dizia respeito à indústria, ao comércio e até à agricultura.

O ensino industrial do Porto: um arquivo a ser descoberto



A Aula de Náutica (1762 - 1803)

O ensino industrial do Porto: um arquivo a ser descoberto

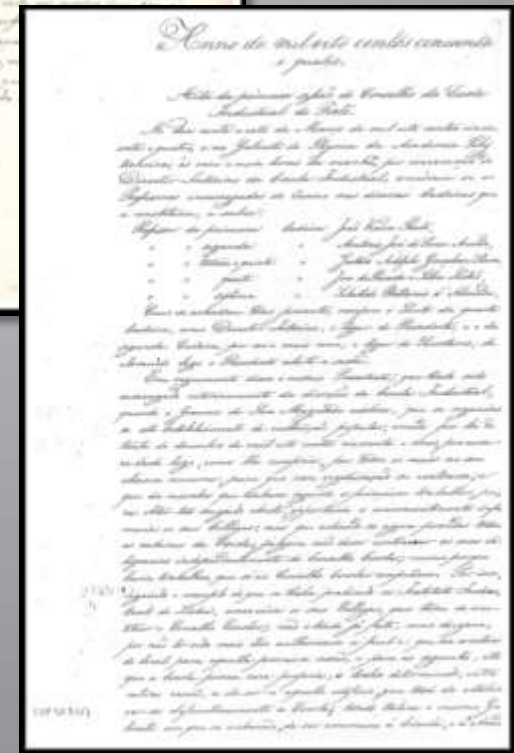
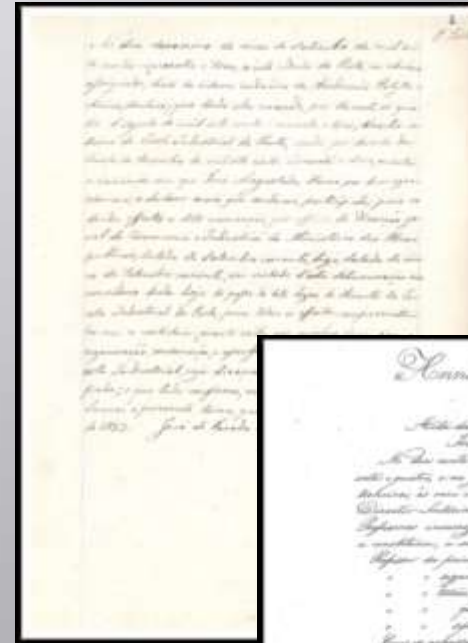
Unidades Orgânicas desde a Escola Industrial do Porto (1852) até ao Instituto Superior de Engenharia do Porto (1975-)

Legislação e data da publicação	Unidade Orgânica	Período de Vigência	Datas em vigor das unidades orgânicas de acordo com os decretos
Decreto de 30 de Dezembro de 1852	Escola Industrial do Porto	1852-1864	30-12-1852 a 19-12-1864
Decreto de 20 de Dezembro de 1864	Instituto Industrial do Porto	1864-1886	20-12-1864-30-12-1886
Decreto de 30 de Dezembro de 1886	Instituto Industrial e Comercial do Porto	1887-1919	01-01-1887 a 14-09-1919
Decreto nº. 6:099 de 15 de Setembro de 1919	Instituto Industrial do Porto	1919-1924	15-09-1919 a 31-07-1924
Decreto nº. 9:954 de 31 de Julho de 1924	Instituto Industrial e Comercial do Porto	1924-1933	01-08-1924 a 30-06-1933
Decreto-lei nº 22:739 de 26 de Junho de 1933	Instituto Industrial do Porto (entrou em vigor em 01 julho de 1933)	1933-1974	01-07-1933 a 30-12-1974
Decreto-lei nº 830 de 31 Dezembro de 1974	Instituto Superior de Engenharia do Porto (A partir de 1 de Janeiro de 1975)	1975-	01-01-1975 a

O ensino industrial do Porto: um arquivo a ser descoberto

Composição do arquivo histórico do ISEP

Cadernos	43
Caixas	269
Capas (capilhas)	27
Documentos Avulsos	1650
Envelopes	15
Livros	763
Maços	117
Pastas (pastas arquivadores de argolas)	331
Revistas	121



O ensino industrial do Porto: um arquivo a ser descoberto

- Recenseamento geral da documentação;
- Recolha da informação legislativa dos estabelecimentos de ensino industrial sucessores da Escola Industrial do Porto;
- Caracterização orgânico-funcional de cada um desses estabelecimentos.

O ensino industrial do Porto: um arquivo a ser descoberto

Subfundo da Escola Industrial do Porto

Assentos de Exames

Atas do Conselho Escolar

Caixa [Livro-caixa]

Correspondência Recebida

Folhas de vencimento

Matrículas

Processos Económicos

Relatório de Movimento Escolar

Termos de Posse

Séries

1 Borrão [Livro de Registo de receção de fundos e conta-corrente]

1 livro: Copiador da correspondência Expedida

1 Livro de Registo de Cartas Régias, Portarias e Ofícios. Nomeação de Pessoal

1 Livro de Registo de Leis, Decretos, Portarias ou outras quaisquer disposições que se refiram à Instrução Industrial e Comercial

2 Plantas do Paço dos Estudos

Documentos

O ensino industrial do Porto: um arquivo a ser descoberto

Subfundo da Escola Industrial do Porto

Descrição Arquivística no programa GISA – Gestão Integrada de Sistemas de Arquivo

The screenshot displays the GISA software interface. On the left is a navigation sidebar with buttons for 'Controlo de autoridade', 'Unidades físicas', 'Unidades informacionais', 'Descrição', and 'Pesquisa'. The main window is titled 'Estrutura documental' and shows a table of document descriptions for the 'Secretaria, 1862-1884' collection. Below the table is a 'Descrição - 1. Identificação' form with fields for reference codes, other codes, identifier, and title/location.

Identificador	Título	Data de Produção	Agrupador
13	Assistências de Exames	1853/ / - 1919/ /	
30	Folhas de Vencimento	1853/ / - 1870/05/08	
20	Correspondência Recebida	1853/08/05 - 1883/12/30	
27	Processos Económicos	1853/ / - 1869/ /	
22	Matrículas	1854/ / - 1864/ /	
21	Caixa [Livre-Caixa]	1854/05/01 - 1858/ /	
114	Registo de Cartas Régias, Portadas e Ofícios, Nomeação de Pessoal	1859/04/16 - 1918/07/28	
115	Registo de Leis, Decretos, Portadas ou outras quaisquer disposições que se referem à Inst...	1852/ / - 1912/ /	
107	Bonito [registo de recepção de fundos, conta-comenta]	1854/ / - 1863/ /	
186	Copiador da Correspondência Expedida	1853/09/19 - 1855/11/01	

Descrição - 1. Identificação

1.1. Código(s) de referência
Código completo: PT-ISEP/ISEP-EIP/SE1-SEC/2
PT-ISEP/ISEP-EIP/SE2-SEC/2

Outros códigos:

Identificador: 13 Agrupador:

1.2. Título / Localização na estrutura arquivística
Instituto Superior de Engenharia do Porto
Instituto Superior de Engenharia do Porto
Instituto Industrial do Porto, 1864-1886 (1864 - 1886)
Secretaria, 1864-1886

Site: PT-ISEP/ISEP-EIP/SE1-SEC/2 Autor:

O ensino industrial do Porto: um arquivo a ser descoberto

Subfundo da Escola Industrial do Porto

Inventário

Guia

Foram elaborados instrumentos de recuperação da Informação, nomeadamente o inventário e um guia do arquivo histórico.

Inventário

Subfundo Escola Industrial do Porto, 1982-1984

Série Assuntos de Escolas

Assuntos de Escolas

Assuntos de Escolas

Assuntos de Escolas

Assuntos de Escolas

Assuntos de Escolas

Assuntos de Escolas

Assuntos de Escolas

Assuntos de Escolas

Assuntos de Escolas

Assuntos de Escolas

Assuntos de Escolas

Assuntos de Escolas

Assuntos de Escolas

Assuntos de Escolas

Assuntos de Escolas

Assuntos de Escolas

Assuntos de Escolas

Assuntos de Escolas

Assuntos de Escolas

Assuntos de Escolas

Assuntos de Escolas

Assuntos de Escolas

Assuntos de Escolas

Assuntos de Escolas

Departamento de História, Departamento de Engenharia de Minas

Guia

ARQUIVO HISTÓRICO

Instituto Superior de Engenharia do Porto

Este instrumento de descrição documental elaborado para efeitos de recuperação da informação, numa perspectiva essencialmente arquivística, tem em base os dados documentais. Poderá incluir informação de carácter geral, nomeadamente sobre o contexto histórico e geográfico de origem dos documentos, bem como a sua importância para a história da cidade do Porto e da região envolvente. Este guia tem como objetivo principal facilitar a localização dos documentos e a sua consulta.



Local de instalação da Escola Industrial do Porto (1858-1911)



O ensino industrial do Porto: um arquivo a ser descoberto

Subfundo da Escola Industrial do Porto

Estes instrumentos serão disponibilizados brevemente no sítio:

www.isep.ipp.pt/museu

A descrição arquivística do subfundo da Escola Industrial do Porto tornou-se num importante instrumento de divulgação da informação para a comunidade científica que pretenda estudar o ensino industrial na cidade do Porto.

O ensino industrial do Porto: um arquivo a ser descoberto



Podemos afirmar que este arquivo alberga um espólio riquíssimo, constituindo um marco histórico do ensino oficial em Portugal. Salienta-se que o conjunto documental deste arquivo não descreve, apenas, a história dos estabelecimentos de ensino, pelo contrário, relata toda a conjuntura socioeconómica, jurídica e cultural de uma determinada época onde o ensino industrial prevalecia como agente fundador duma formação especializada.

O ensino industrial do Porto: um arquivo a ser descoberto



Arquivo histórico do Museu do ISEP

Muito Obrigado!

Patrícia Costa e Raquel Almeida

Telefone (+ 351) 228340508

E-mail: museu@isep.ipp.pt

Internet: <http://www.isep.pt/museu>