



Repositório de Informação do Município de Ponte de Lima

Cristiana Freitas | Paulo Barreiro de Sousa

Município de Ponte de Lima

Agenda

- Breve resenha sobre a informatização dos serviços de informação do MPL – Biblioteca, Arquivo e Museus;
- Abordagem integrada do património cultural a nível internacional;
- Estratégia de gestão de informação no Município de Ponte de Lima;
- O que é o RIMPL e como funciona.

- 1993 – Inauguração das atuais instalações da BMPL (antigo Hospital da Misericórdia) e adesão à Rede de Bibliotecas Públicas;
- 1994 – Informatização da BMPL e disponibilização do **OPAC** - *Porbase 4*;
- 1997 – Celebração do acordo de cooperação para a criação de uma Rede de Bibliotecas Escolares;
- 1998 – Arranque da **2ª fase da Rede Informática de Leitura Pública** (RILP):
 - Aquisição do *Millenium* para as câmaras de Abrantes, Montijo, Oeiras, Ponte de Lima, Portimão, Setúbal e Vila Nova de Famalicão;
- 2009 – Implementação do *GIB*;
- 2012 – Criação do *Website* e da Página no Facebook;
- 2013 – Implementação do **KOHA – Software open source para gestão integrada de bibliotecas.**

Arquivo

- 2004 – Inauguração das atuais instalações do AMPL;
- 2005 – Candidatura a fundos comunitário (POC) para a **informatização, digitalização e disponibilização *online* de uma parte significativa do acervo do Arquivo Municipal**:
 - Aquisição de software de gestão de arquivos *InfoGest/Arqgest*;
 - Aquisição de serviços *outsourcing* para a digitalização dos documentos;
 - Criação do *Website* oficial do AMPL com disponibilização do catálogo online.
- 2009 – Candidatura a fundos comunitário (QREN) para a **implementação de um repositório digital**.
 - Implementação do *Digitarq* (substituído pelo *Archeevo*, em 2011);
 - Reestruturação do *Website* oficial do AMPL.
- 2011 - Criação da Página no Facebook.

- 1977 – Inauguração do Instituto Limiano - Museu dos Terceiros;
- 2005 - Candidatura a fundos comunitário (Operação Norte) para a recuperação de algumas peças inseridas na exposição permanente e para a **informatização do acervo do Museu dos Terceiros**:
 - Aquisição de software *In arte Plus* – Gestão do Património Cultural Móvel.
- 2012-2014 – Candidatura da APHVIN/GEHVID à Fundação Calouste Gulbenkian:
 - **“O Arquivo do Museu dos Terceiros - Recuperação, tratamento e organização de acervos documentais”**, sob orientação do Prof. Doutor António Manuel de Barros Cardoso (FLUP).
 - Financiamento conjunto – Fundação Calouste Gulbenkian; Município de Ponte de Lima; APHVIN/GEHVID - Associação Portuguesa de História da Vinha e do Vinho.
- 2012 – Abertura do Centro de Interpretação do rio Lima Museu do Brinquedo Português.
- Finais de 2012 – projeto piloto para a desenvolvimento (configuração e parametrização) do *software* **Museo**.
- 2012 – Criação do *Website* e da Página no Facebook dos Museus de Ponte de Lima.
- 2015 – Abertura do Centro de Interpretação da História Militar de Ponte de Lima (CIHMPL) e do Centro de Interpretação e Promoção do Vinho Verde.

A nível internacional....

- Diversos projetos de cooperação e parcerias entre bibliotecas, arquivos e museus (LAMs) em curso.
- Documento estratégico da Comissão Europeia intitulado “**Rumo a uma abordagem integrada do património cultural europeu**”, publicado em 22/07/2014:
 - O património cultural é entendido como um recurso comum e um bem comum;
 - A digitalização do património cultural e a disponibilização em linha:
 - Alteram os modelos tradicionais e requerem uma nova abordagem para o nosso património artístico e cultural, bem como o desenvolvimento de novas competências profissionais;
 - Favorecem um acesso mais alargado aos conteúdos culturais (alcançar e captar novos públicos);
 - Permitem a qualquer pessoa criar, reutilizar e acrescentar valor aos conteúdos, elevando o valor das coleções culturais.
 - Melhorar o valor intrínseco do património e explorar o seu potencial económico e social;
 - Explorar a longo prazo e de forma sustentável o valor do património cultural europeu e desenvolver uma abordagem mais integrada para a sua preservação e valorização;
 - Desafios a considerar: i) gerir, manter e preservar de forma adequada os conteúdos culturais digitais, ii) respeitar os direitos de autor, iii) disponibilizar o material em formatos abertos, legíveis por máquina, interoperáveis, oferecendo uma resolução mínima e metadados relevantes.

A nível local....



Figura 1: Estratégia do MPL para a gestão dos recursos de informação.

O que é o RIMPL:

Projeto pioneiro na administração local em Portugal, visa o acesso facilitado e integrado à informação disponibilizada pelo arquivo, biblioteca e museus municipais, possibilitando aos cidadãos o acesso global à informação de carácter patrimonial e cultural do Município de Ponte de Lima.

Objetivo:

Criar um ponto de acesso único a todos os recursos de informação de maneira a evitar a necessidade do utilizador aceder a cada um dos sistemas individualmente para localizar a informação pretendida.

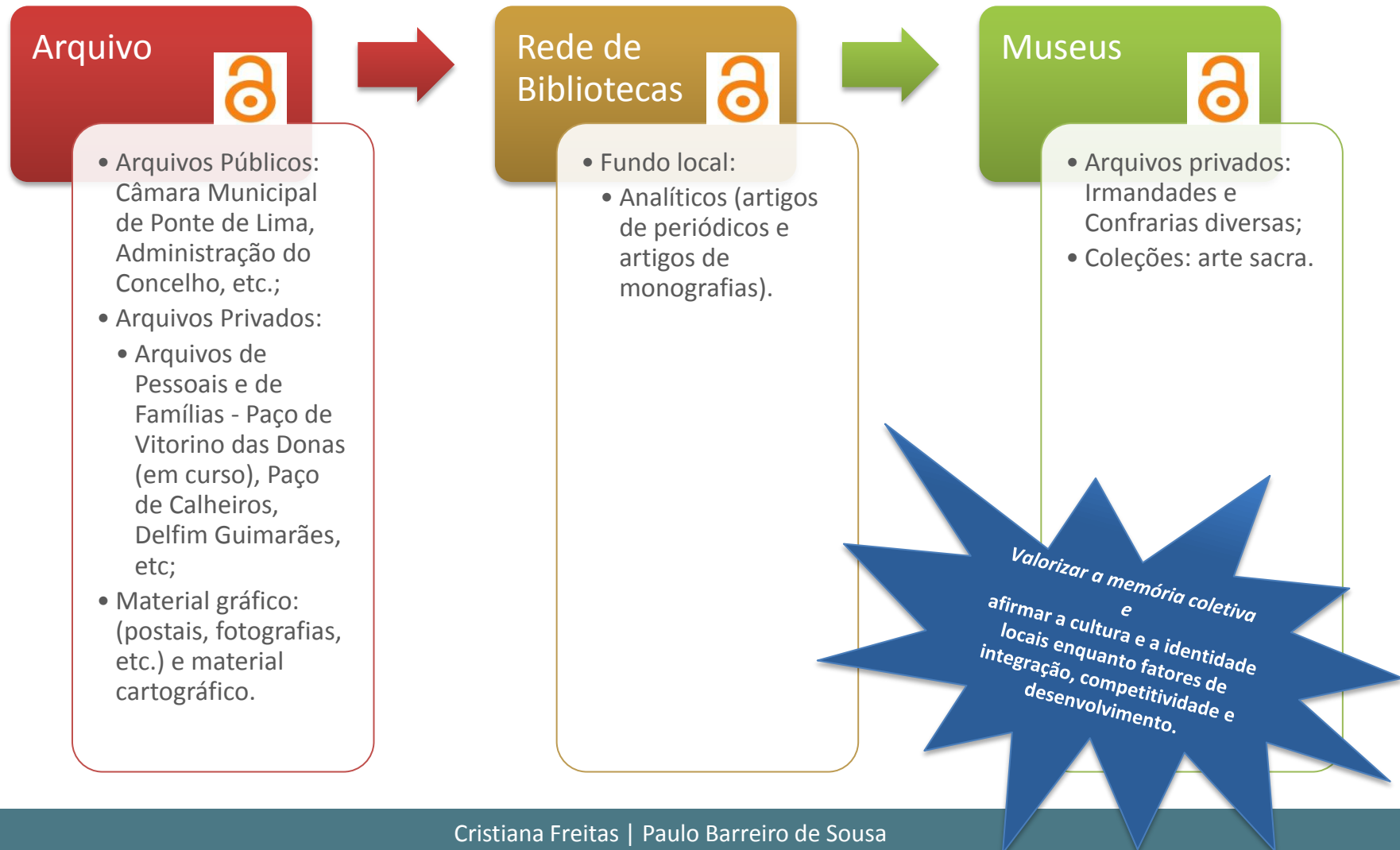
Ferramenta:

RETRIEVO® - Portal agregador de conteúdos e pesquisa federada (utilizado no RCAAP e no PPA).



Recuperação da informação pretendida

...o que disponibilizamos em acesso aberto e em texto integral?



Pesquisa antes da implementação do RIMPL



Figura 2: Informação dispersa pelos vários sistemas de informação – Arquivo, Biblioteca e Museus.

Pesquisa no RIMPL

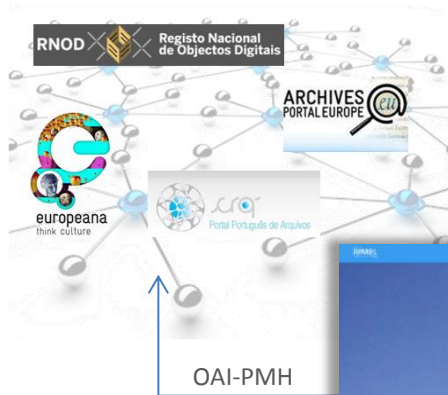


Figura 3: Interface gráfica comum disponível em <http://rimpl.cm-pontedelima.pt/search>.

BASES DE DADOS

Este portal possui 3 bases de dados indexadas. Utilize os termos seguintes para filtrar a lista de bases de dados.



BIBLIOTECA MUNICIPAL PONTE DE LIMA

A Biblioteca Municipal é um serviço, tendencialmente gratuito, aberto a toda a comunidade com um papel fundamental na recolha, organização e difusão da informação, promovendo iniciativas que aliam o conhecimento, ao lazer, à educação, à cidadania, à inclusão social e à informação.

Tem a particular responsabilidade de defender e preservar a memória e a história local, através da divulgação e empréstimo dos seus acervos documentais e da realização de projetos que visam o fomento de uma cultura empreendedora.

Representa um papel importante na criação, realização e comunicação de iniciativas e eventos com vista ao enriquecimento cultural, contribuindo, desta forma, para o aumento de uma postura crítica e pró-ativa dos cidadãos.

Disponibiliza, também, serviços dirigidos ao público escolar, através das Bibliotecas Escolares e da Biblioteca Itinerante, dinamizando atividades conjuntas nas áreas da promoção da leitura, da literacia da informação, da animação cultural e do empréstimo interbibliotecário.



71.396
Registos

1.648
Miniaturas

biblioteca@cm-pontedelima.pt

<http://catalogo.biblioteca.cm-pontedelima.pt>



ARQUIVO MUNICIPAL DE PONTE DE LIMA

Faz parte das competências do Arquivo Municipal de Ponte de Lima, entre outros aspetos não menos importantes, a promoção de uma ação cultural concertada para a divulgação e difusão da informação à sua guarda, tanto a nível nacional como internacional.

Cabe, ainda, ao Arquivo Municipal de Ponte de Lima garantir a preservação e o acesso continuado à informação, através da implementação de um conjunto de boas práticas e de estratégias apropriadas que visam a perenidade dos suportes em que a informação se encontra registada (analógico e digital).

"Os arquivos municipais constituem perene fonte, onde beber seguros elementos para elaborar as Memórias dos concelhos; o seu conhecimento impõe-se a quem conscientemente quiser fundamentar uma criteriosa história nacional" (Miguel Roque dos Reis Lemos).

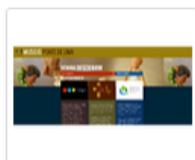


13.621
Registos

3.077
Miniaturas

arquivo@cm-pontedelima.pt

<http://pesquisa.arquivo.cm-pontedelima.pt>



MUSEUS DE PONTE DE LIMA

Os Museus de Ponte de Lima promovem a preservação dos testemunhos históricos e patrimoniais da região, de forma concertada e nas suas múltiplas vertentes, garantindo que as suas estruturas são instituições permanentes, "sem fins lucrativos, ao serviço da sociedade e do seu desenvolvimento, aberta ao público e que promove pesquisas relativas aos testemunhos materiais do homem e do seu ambiente, adquire-os, conserva-os e expõe-nos para estudo, educação e lazer".

"O inventário museológico é a relação exaustiva dos bens culturais que constituem o acervo próprio de cada museu, independentemente da modalidade de incorporação."

Descubra os acervos museológicos de Ponte de Lima!



1.914
Registos

1.648
Miniaturas

museus@cm-pontedelima.com

<http://catalogo.museuspontedelima.com>

Figura 4: Bases de dados agregadas ao RIMPL.

Módulo de pesquisa

- **Pesquisa simples**
- **Pesquisa Avançada**
 - Por título, autor, assunto, datas extremas, tags, etc.
 - Em todas as Bases de Dados ou apenas na(s) selecionada(s)
 - Registos com ou sem miniaturas
 - Aplicação de outros filtros
- **Top de autores (*tag cloud*)**
 - 100 autores com mais registos disponíveis no portal
- **Top de assuntos (*tag cloud*)**
 - 100 assuntos mais frequentemente pesquisados
- **Permite ainda:**
 - Integração com as redes sociais
 - Comentários
 - RSS feeds

RESULTADOS DE PESQUISA

Pesquisou por matriz e foram encontrados 49 registros.

1 2 3 4 5 »

IGREJA **MATRIZ**

Painel de azulejos retratando a Igreja **Matriz** de Ponte de Lima. A perspectiva é a que se obtém a partir do Largo da Pivota. Na igreja destacam-se o pórtico, a rosácea e o campanário. No canto inferior esquerdo da composição aparece parte da farmácia da Misericórdia.

Base de dados: **Museus de Ponte de Lima**

[Mais informação](#) [Registo original](#) [Adicionar à minha lista](#)



MATRIZ DA CONTRIBUIÇÃO INDUSTRIAL

Datas: 1909-11-29

Base de dados: **Arquivo Municipal de Ponte de Lima**

[Mais informação](#) [Registo original](#) [Adicionar à minha lista](#)

MATRIZ

Autor(es): Centeno, Yvette Kae

Datas: 1988-01-01

Base de dados: **Biblioteca Municipal Ponte de Lima**

[Mais informação](#) [Registo original](#) [Adicionar à minha lista](#)

PONTE DE LIMA: IGREJA **MATRIZ**

Datas: 1899-11-30

Base de dados: **Arquivo Municipal de Ponte de Lima**

[Mais informação](#) [Registo original](#) [Adicionar à minha lista](#)



A IGREJA **MATRIZ** DE PONTE DE LIMA

Dissertação de Licenciatura em história na Faculdade de Letras do Porto 1971

Autor(es): Silva, Maria Inês da Lima Evangelista da

Datas: 1971-01-01

Base de dados: **Biblioteca Municipal Ponte de Lima**

[Mais informação](#) [Registo original](#) [Adicionar à minha lista](#)

TIPO

Livro (1)

BASE DE DADOS

Arquivo Municipal de ... (39)

Biblioteca Municipal ... (6)

Museus de Ponte de Lima (4)

AUTOR

Cardona, Pau... (1)

Centeno, Yve... (1)

Lisboa, Fund... (1)

Mota, Marly (1)

Simões, Mári... (1)

[Ver mais opções](#)

DATA

1590-1631 (4)

1632-1673 (1)

1674-1715 (4)

1716-1757 (3)

1758-1799 (1)

[Ver mais opções](#)

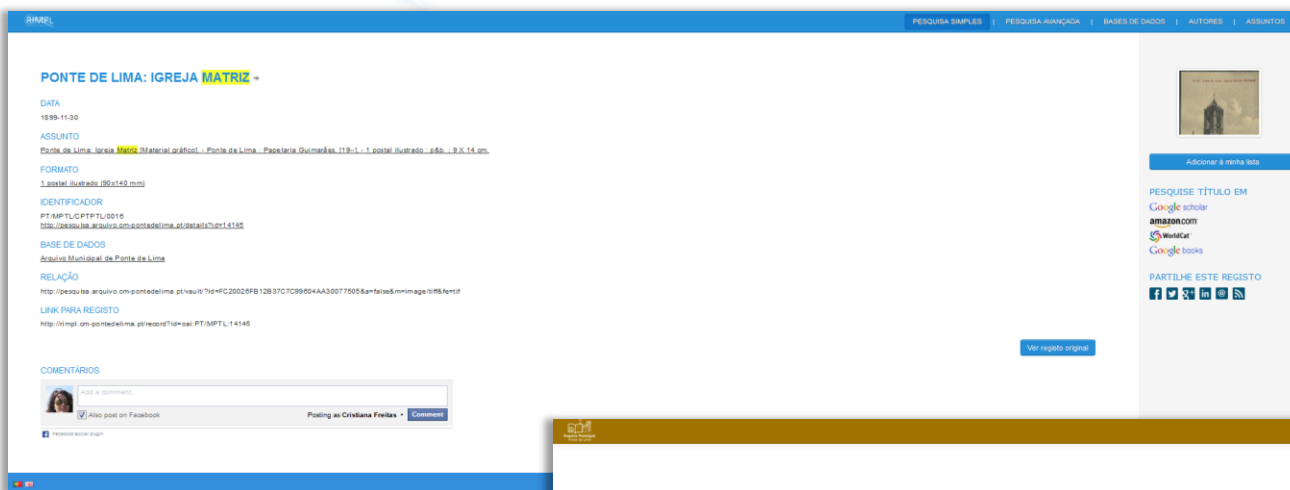
MINIATURA

Com miniatura (14)

Sem miniatura (35)

[Aplicar filtros](#)

Figura 5: Resultados de pesquisa no RIMPL.



PONTE DE LIMA: IGREJA MATRIZ

DATA
1899-11-30

ASSUNTO
Ponte de Lima: Igreja **MATRIZ** [Material gráfico] - Ponte de Lima - Papelaria Guimarães, [19-] - 1 postal ilustrado : p&b. - 9 X 14 cm.

FORMATO
1 postal ilustrado (90x140 mm)

IDENTIFICADOR
PT.MPTL.CPTPL.0016
<http://pesquisa.arquivo.cm.pontedelima.pt/iaui/7id=FC20225FB12B37C7C9804AA3007500&an=faia&mm=ago%2F18%2F145>

BASE DE DADOS
[Arquivo Municipal de Ponte de Lima](#)

RELAÇÃO
<http://pesquisa.arquivo.cm.pontedelima.pt/iaui/7id=FC20225FB12B37C7C9804AA3007500&an=faia&mm=ago%2F18%2F145>

LINK PARA REGISTO
<http://rimpl.cm.pontedelima.pt/regist/7id=faia:PT.MPTL.14145>

COMENTÁRIOS

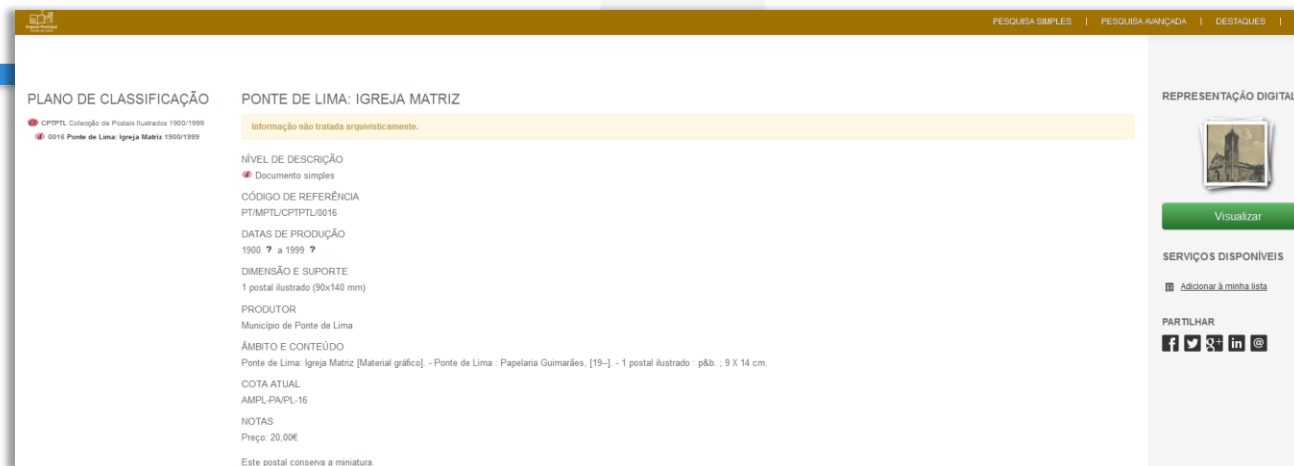
Adicionar à minha lista

PESQUISE TÍTULO EM
[Google scholar](#)
[amazon.com](#)
[mediat](#)
[Google books](#)

PARTILHE ESTE REGISTO
[f](#) [t](#) [g+](#) [in](#) [e](#)

[Ver registo original](#)

1) Recuperação da informação pretendida e respetiva miniatura no RIMPL

PLANO DE CLASSIFICAÇÃO

CPPTPL Coleção de Postais Ilustrados 1900/1999
0016 Ponte de Lima: Igreja Matriz 1900/1999

PONTE DE LIMA: IGREJA MATRIZ

Informação não tratada arquivisticamente.

NÍVEL DE DESCRIÇÃO
Documento simples

CÓDIGO DE REFERÊNCIA
PT.MPTL.CPTPL.0016

DATAS DE PRODUÇÃO
1900 ? a 1999 ?

DIMENSÃO E SUPORTE
1 postal ilustrado (90x140 mm)

PRODUTOR
Município de Ponte de Lima

ÂMBITO E CONTEÚDO
Ponte de Lima: Igreja Matriz [Material gráfico] - Ponte de Lima : Papelaria Guimarães, [19-] - 1 postal ilustrado : p&b. - 9 X 14 cm.

COTA ATUAL
AMPL-PA/PL-16

NOTAS
Preço: 20,00€
Este postal conserva a miniatura.

REPRESENTAÇÃO DIGITAL
Visualizar

SERVIÇOS DISPONÍVEIS
Adicionar à minha lista

PARTILHAR
[f](#) [t](#) [g+](#) [in](#) [e](#)

2) Acesso à informação no repositório original - Base de Dados do Arquivo Municipal

Figura 6: Metainformação do registo pretendido no RIMPL e no repositório original.

REGISTOS MAIS CONSULTADOS

#	Título	Visualizações
1	Carta do rei D. Filipe II pela qual nomeia os vereadores e o procurador da vila de Ponte de Lima para o ano de 1607	9
2	Carta de D. Filipe I pela qual nomeia os vereadores e o procurador da vila de Ponte de Lima para o ano de 1595	9
3	Carta do rei D. Filipe II pela qual nomeia os vereadores e o procurador da vila de Ponte de Lima para o ano de 1617	9
4	Livro das contas da Câmara	9
5	Correções da Câmara	11
6	Livro de registo geral	9
7	Carta do rei D. João V pela qual nomeia os vereadores e o procurador da vila de Ponte de Lima para o ano de 1750	9
8	Carta do rei D. João V pela qual nomeia os vereadores e o procurador da vila de Ponte de Lima para o ano de 1728	9
9	Pedro Leite Pereira de Melo	9
10	Espírito Santo	10

BASES DE DADOS MAIS CONSULTADAS

#	Base de dados	Visualizações
1	Biblioteca Municipal Ponte de Lima	86.692
2	Arquivo Municipal de Ponte de Lima	8.652
3	Museus de Ponte de Lima	2.357

INDICADORES

BASES DE DADOS

3

Bases de dados

3

Bases de dados ativas

REGISTOS

86.931

Registos

86.931

Registos visíveis

PROBLEMAS

0

Registos com problemas ligeiros

0%

% registos com problemas ligeiros

ERROS

9

Registos com data de alteração inválida

8.375

Registos sem título

11.516

Registos sem datas

AGREGAÇÕES

111.652

Registos recolhidos

100.117

Registos aceites

11.535

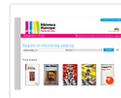
Registos rejeitados

10,33%

% registos rejeitados

BASES DE DADOS

Lista de bases de dados



[Nova base de dados](#) [Importar bases de dados](#) [Exportar bases de dados](#)

BIBLIOTECA MUNICIPAL PONTE DE LIMA

A Biblioteca Municipal é um serviço, tendencialmente gratuito, aberto a toda a comunidade com um papel fundamental na recolha, organização e difusão da informação, promovendo iniciativas que aliam o conhecimento, ao lazer, à educação, à cidadania, à inclusão social e à informação.

Tem a particular responsabilidade de defender e preservar a memória e a história local, através da divulgação e empréstimo dos seus acervos documentais e da realização de projetos que visam o fomento de uma cultura empreendedora.

Representa um papel importante na criação, realização e comunicação de iniciativas e eventos com vista ao enriquecimento cultural, contribuindo, desta forma, para o aumento de uma postura crítica e pró-ativa dos cidadãos.

Disponibiliza, também, serviços dirigidos ao público escolar, através das Bibliotecas Escolares e da Biblioteca Itinerante, dinamizando atividades conjuntas nas áreas da promoção da leitura, da literacia da informação, da animação cultural e do empréstimo interbibliotecário.

	71.396 Registos		2015-06-18 Última agregação		2015-06-19 Próxima agregação		biblioteca@cm-pont...
	1.648 Miniaturas		2015-05-28 Última agregação		2015-05-29 Próxima agregação		http://catalogo.bibli...



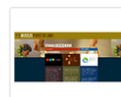
ARQUIVO MUNICIPAL DE PONTE DE LIMA

Faz parte das competências do Arquivo Municipal de Ponte de Lima, entre outros aspetos não menos importantes, a promoção de uma ação cultural concertada para a divulgação e difusão da informação à sua guarda, tanto a nível nacional como internacional.

Cabe, ainda, ao Arquivo Municipal de Ponte de Lima garantir a preservação e o acesso continuado à informação, através da implementação de um conjunto de boas práticas e de estratégias apropriadas que visam a perenidade dos suportes em que a informação se encontra registada (analógico e digital).

"Os arquivos municipais constituem perene fonte, onde beber seguros elementos para elaborar as Memórias dos concelhos; o seu conhecimento impõe-se a quem consentidamente quiser fundamentar uma criteriosa história nacional" (Miguel Roque dos Reis Lemos).

	13.621 Registos		2015-06-18 Última agregação		2015-06-19 Próxima agregação		arquivo@cm-ponted...
	3.077 Miniaturas		2015-05-28 Última agregação		2015-05-29 Próxima agregação		http://pesquisa.arqui...



MUSEUS DE PONTE DE LIMA

Os Museus de Ponte de Lima promovem a preservação dos testemunhos históricos e patrimoniais da região, de forma concertada e nas suas múltiplas variantes, garantindo que as suas estruturas são instituições permanentes, "sem fins lucrativos, ao serviço da sociedade e do seu desenvolvimento, aberta ao público e que promove pesquisas relativas aos testemunhos materiais do homem e do seu ambiente, adquira-os, conserve-os e expõe-os para estudo, educação e lazer".

"O inventário museológico é a relação exaustiva dos bens culturais que constituem o acervo próprio de cada museu, independentemente da modalidade de incorporação".

Descubra os acervos museológicos de Ponte de Lima!

	1.914 Registos		2015-06-18 Última agregação		2015-06-19 Próxima agregação		museus@cm-ponted...
	1.648 Miniaturas		2015-05-28 Última agregação		2015-05-29 Próxima agregação		http://catalogo.muse...

Figura 4: Estatísticas e relatórios de gestão.

“...good museums need to become more like research libraries and archives just as good libraries and archives ought to adapt certain characteristics of the museum experience”.

Günter Waibel

Fonte: ZORICH, Diane M.; WAIBEL, Günter; ERWAY, Ricky – Beyond the silos of the LAMs: collaboration among libraries, archives and museums

Potenciar o estabelecimento de pontes de comunicação entre as diferentes tipologias de informação, criadas e geridas dentro da organização, através do recurso do digital e da utilização de todas as ferramentas, procedimentos e processos normativos inerentes, permitirão relacionar de forma consistente os diferentes recursos, facilitando assim, a tarefa de acesso ao utilizador final.

Paula Moura

Fonte: <http://www.bad.pt/noticia/2013/04/17/gestao-da-informacao-em-museus-uma-abordagem-pela-importancia-do-acesso-integrado-a-informacao/>

Obrigada!



<http://arquivo.cm-pontedelima.pt/> | <http://www.cm-pontedelima.pt/>

arquivo@cm-pontedelima.pt | geral@cm-pontelima.pt



[/ArquivoMunicipalPontedeLima](#) | [/municipiopontedelima](#)

<http://rimpl.cm-pontedelima.pt/search>