



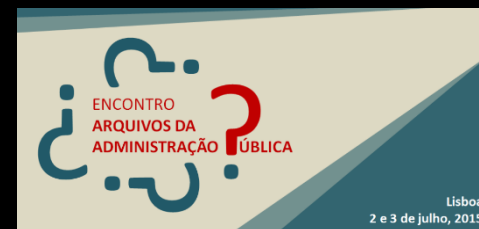
Mosteiro de Pombeiro, Felgueiras

O arquivo corrente, em formato digital, da Rota do Românico: um trabalho colaborativo

Joaquim Luís Costa



ROTA DO
ROMÂNICO



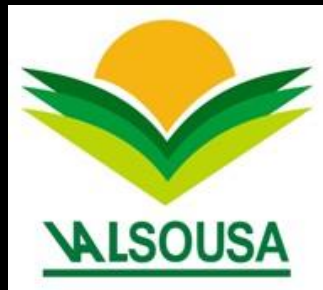
Lisboa
2 e 3 de julho, 2015

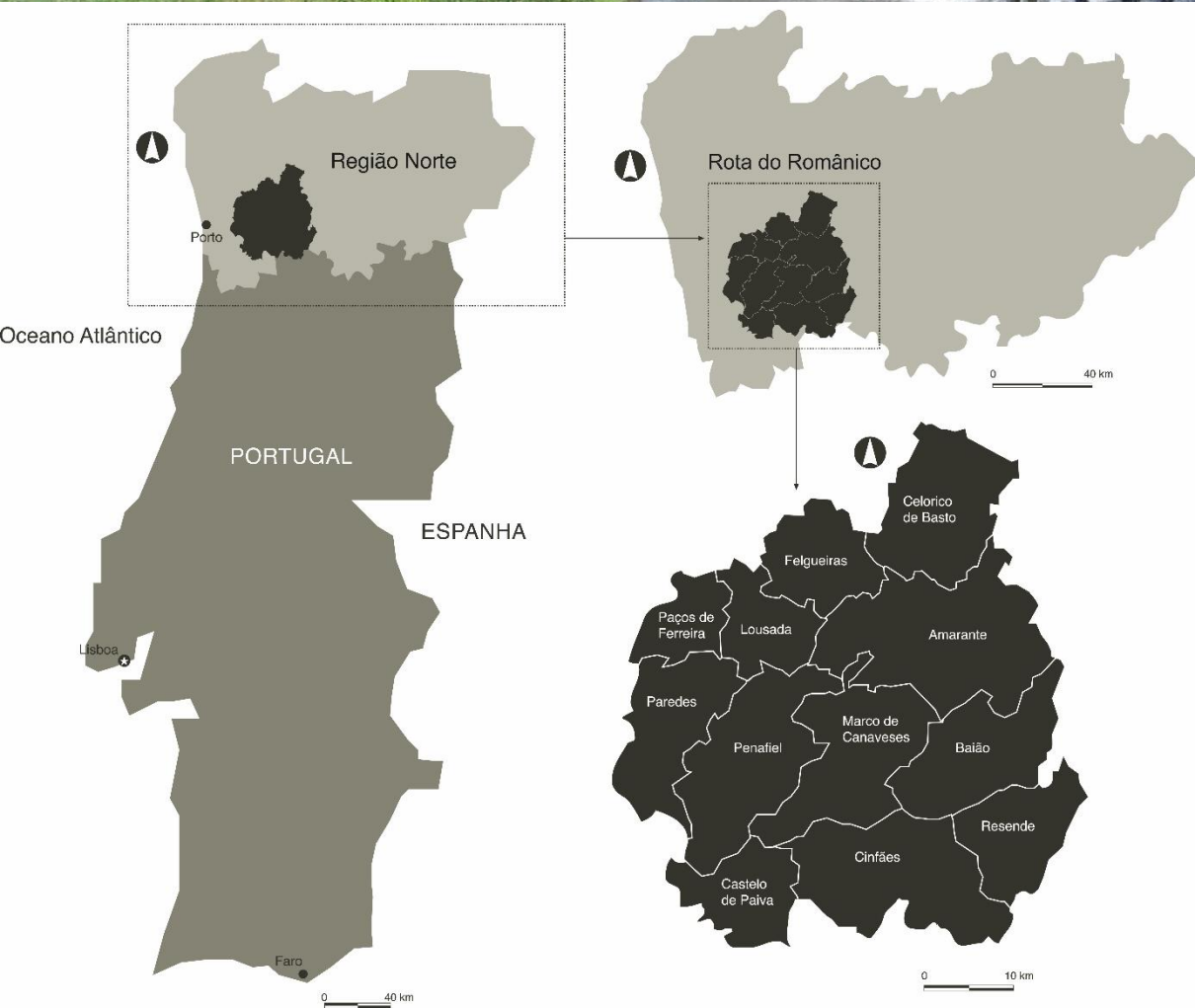


Objetivos

- Arquivo organizado digitalmente;
- Trabalho de colaboração.

ROTA DO ROMÂNICO





Rota do Românico

- 12 municípios
- 1.988 Km²
- 520.000 habitantes
- 58 monumentos



Missão

- Contribuir para o desenvolvimento sustentado dos 12 municípios da Rota do Românico, através da valorização do património cultural de estilo românico, criando um produto turístico/cultural de excelência.

Objetivos

- Ordenamento do território, valorizando o património;
- Criação de um novo setor produtivo gerador de riqueza;
- Mudança da imagem (interna e externa) do território;
- Qualificação dos recursos humanos;
- Empregabilidade qualificada.



Cronologia

- 1998 - Seleção do património da Rota do Românico do Vale do Sousa (RRVS);
- 2003 - Início das obras de conservação e salvaguarda;
- 2004 - Plano de Ação para a Implementação e Dinamização Turística e Cultural;
- 2006 - Constituição da equipa técnica da RRVS;
- 2008 - Apresentação pública da RRVS;
- 2010 - Adesão à TRANSROMANICA (12 membros / 8 países);
 - Alargamento da Rota aos 6 Municípios do Baixo Tâmega e Douro Sul;
 - Prémios (Turismo de Portugal / Novo Norte / Medalha de Mérito Turístico...);
- 2011 - I Congresso Internacional da Rota do Românico;
- 2012 - Criação do Centro de Estudos do Românico e Território;
- 2014 - II Congresso Internacional da Rota do Românico.

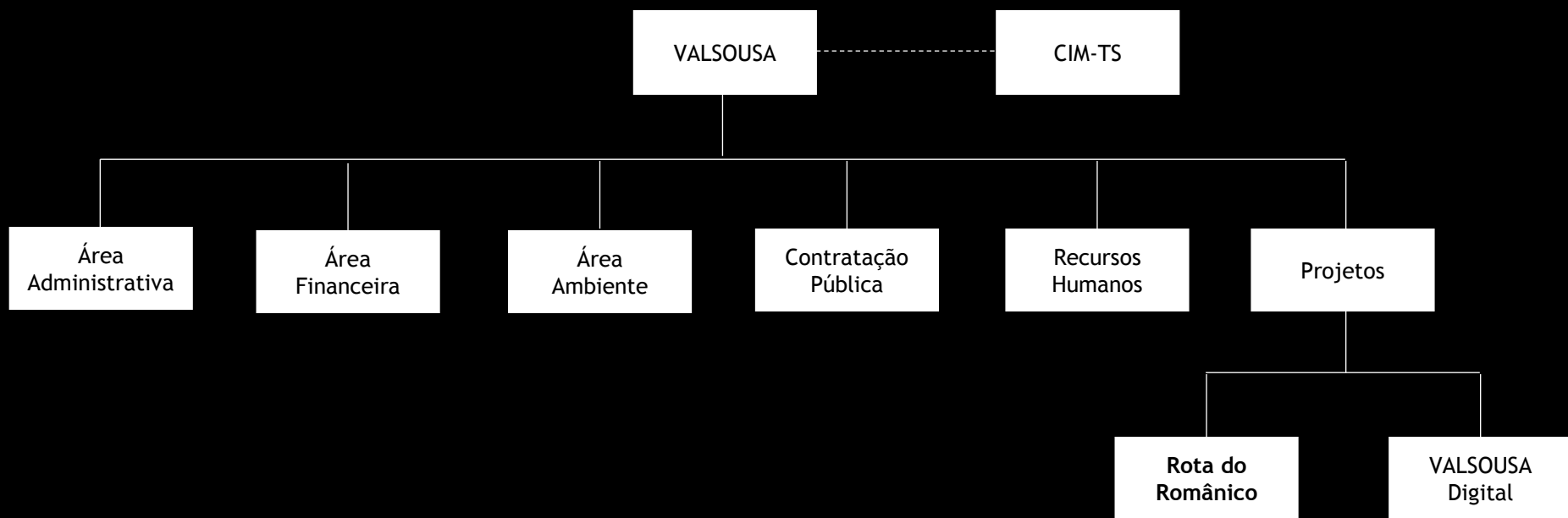


Parceiros

- Associações de Desenvolvimento Local;
- CCDR-N - Comissão de Coordenação e Desenvolvimento Regional do Norte;
- TP - Turismo de Portugal;
- ATP - Associação de Turismo do Porto;
- ERTPN - Entidade Regional de Turismo do Porto e Norte;
- Igreja - Dioceses do Porto, Lamego e Braga;
- DRCN - Direção Regional de Cultura do Norte;
- TRANSROMANICA - The Romanesque Routes of European Heritage.



Estrutura orgânica da VALSOUSA





Contextualização

- Falta de espaço físico na VALSOUSA?
- Arquivo RR: Idade ativa (corrente):
 - Documentação geral;
 - Documentação multimédia.
- Até 2010: arquivo desorganizado;
- Desde 2010: reorganização do arquivo.

Razões para o digital:

- Legais;
- Funcionais;
- Salvaguarda;
- Interatividade;
- Conteúdos;
- Acesso remoto.



ROTA DO ROMÂNICO

Uma experiência

Monumentos

O Românico

Galeria Digital

Visite a Rota

Oferta Turística

Selo de Qualidade

Serviço Educativo

Centro de Estudos

Quem Somos

Atualidades



APP MOBILE

Descarregue aqui a aplicação...



VISITA VIRTUAL

Descubra alguns dos monumentos...





Arquivo RR: em 2010

V:\PROJETOS\Rota do Românico\1_PROJETOS\1
V:\PROJETOS\Rota do Românico\7 maravilhas portuguesas\1
V:\PROJETOS\Rota do Românico\Abertura de Igrejas RRVs\1
V:\PROJETOS\Rota do Românico\ADERSOUSA brochura\1
V:\PROJETOS\Rota do Românico\aldeias de Portugal\1
V:\PROJETOS\Rota do Românico\Alma e a Gente\1
V:\PROJETOS\Rota do Românico\Animacao\1
V:\PROJETOS\Rota do Românico\Ano 2009\1
V:\PROJETOS\Rota do Românico\APRESENTAÇÕES_RRVs\1
V:\PROJETOS\Rota do Românico\ARTIGOS\1
V:\PROJETOS\Rota do Românico\assinatura\1
V:\PROJETOS\Rota do Românico\Assoc. Interp. Património\1
V:\PROJETOS\Rota do Românico\Associação Portugal Românico\1
V:\PROJETOS\Rota do Românico\Base Dados_RRVs\1
V:\PROJETOS\Rota do Românico\Caminho de peregrinação\1
V:\PROJETOS\Rota do Românico\Caminho_Santiago\1
V:\PROJETOS\Rota do Românico\CANDIDATURAS EM EXECUCAO\1
V:\PROJETOS\Rota do Românico\CANDIDATURAS RRVs\1
V:\PROJETOS\Rota do Românico\CARTOGRAFIA\1
V:\PROJETOS\Rota do Românico\Casa da Companhia - Paço de Sousa\1
V:\PROJETOS\Rota do Românico\Centro de Informação_RRVs\1
V:\PROJETOS\Rota do Românico\CLAS - Louçã\1
V:\PROJETOS\Rota do Românico\CLAUDIA COSTA\1
V:\PROJETOS\Rota do Românico\Comissão Consultiva RRVs\1
V:\PROJETOS\Rota do Românico\Comunicacao Social\1
V:\PROJETOS\Rota do Românico\CONCERTOS, FEIRAS, EVENTOS e EXPOSIÇÕES\1
V:\PROJETOS\Rota do Românico\Concurso Boas Práticas Desv Sustentável\1
V:\PROJETOS\Rota do Românico\Contactos HWY\1
V:\PROJETOS\Rota do Românico\Contratacao Publica - Valores\1
V:\PROJETOS\Rota do Românico\Contratualização\1
V:\PROJETOS\Rota do Românico\Convite NATAL\1
V:\PROJETOS\Rota do Românico\Coordenadas QR_21\1
V:\PROJETOS\Rota do Românico\CT 177\1
V:\PROJETOS\Rota do Românico\Declarações\1
V:\PROJETOS\Rota do Românico\Denominacao dos 21 Monumentos\1
V:\PROJETOS\Rota do Românico\Dia Int. Monumentos e Sítios\1
V:\PROJETOS\Rota do Românico\Digitalizações RRVs\1
V:\PROJETOS\Rota do Românico\Distribuição dos materiais\1
V:\PROJETOS\Rota do Românico\DOURO\1
V:\PROJETOS\Rota do Românico\DRNC\1
V:\PROJETOS\Rota do Românico\Equip. de Projecto\1
V:\PROJETOS\Rota do Românico\Estação\1
V:\PROJETOS\Rota do Românico\ESTER SILVA\1
V:\PROJETOS\Rota do Românico\Estudo Plano de Acção Dinamização Turístico Cultural RRVs\1
V:\PROJETOS\Rota do Românico\Estudo Rede Localiza de Sítios e Paisais da RRV\1
V:\PROJETOS\Rota do Românico\Estudo Valorização Salvaguarda das Envolventes Monumentos RRVs DOEMM\1
V:\PROJETOS\Rota do Românico\ETIQUETAS_LOWBADAS\1
V:\PROJETOS\Rota do Românico\Europa Românica\1
V:\PROJETOS\Rota do Românico\Fam Trips\1
V:\PROJETOS\Rota do Românico\Fichas_Monumentos_RRVs\1
V:\PROJETOS\Rota do Românico\FILUP_Photoscol\1
V:\PROJETOS\Rota do Românico\Fotos 21 Monumentos\1
V:\PROJETOS\Rota do Românico\Fotos Rosário\1
V:\PROJETOS\Rota do Românico\GESTÃO DOS CENTROS DE INFORMAÇÃO\1
V:\PROJETOS\Rota do Românico\Guias Remessa\1
V:\PROJETOS\Rota do Românico\HERIT\1
V:\PROJETOS\Rota do Românico\Honra Barbosa\1
V:\PROJETOS\Rota do Românico\HUGO VAZ\1
V:\PROJETOS\Rota do Românico\ICONOGRAFIA José Augusto Costa\1
V:\PROJETOS\Rota do Românico\Ideias Suggestões Bons Exemplos\1
V:\PROJETOS\Rota do Românico\Igreja Segura\1
V:\PROJETOS\Rota do Românico\Informações Internas Várias\1
V:\PROJETOS\Rota do Românico\INFUTUR\1
V:\PROJETOS\Rota do Românico\INVENTÁRIO_PATRIMÓNIO\1
V:\PROJETOS\Rota do Românico\INVESTIMENTOS FINANCIEROS\1
V:\PROJETOS\Rota do Românico\IPDT\1
V:\PROJETOS\Rota do Românico>Jardins do Românico\1
V:\PROJETOS\Rota do Românico>Jornadas Europeias do Património\1
V:\PROJETOS\Rota do Românico\legislacao - classificao monumentos\1

V:\PROJETOS\Rota do Românico\Legislação Turística\1
V:\PROJETOS\Rota do Românico\LENDAS V\1
V:\PROJETOS\Rota do Românico\LENDAS V\1
V:\PROJETOS\Rota do Românico\manuais turismo\1
V:\PROJETOS\Rota do Românico\Mapas Financeiros da RRVs\1
V:\PROJETOS\Rota do Românico\Modelo Gestão da RRVs\1
V:\PROJETOS\Rota do Românico\MODELOS\1
V:\PROJETOS\Rota do Românico\NELSON\1
V:\PROJETOS\Rota do Românico\OFÍCIOS Varios\1
V:\PROJETOS\Rota do Românico\Open Days - Bruxelles\1
V:\PROJETOS\Rota do Românico\ORÇAMENTO anual\1
V:\PROJETOS\Rota do Românico\Outros Docs\1
V:\PROJETOS\Rota do Românico\Outros Projectos AIBT RRVs\1
V:\PROJETOS\Rota do Românico\PADRES-IGREJA\1
V:\PROJETOS\Rota do Românico\PACTUÁGUA\1
V:\PROJETOS\Rota do Românico\Pedido Regularização Dívidas RR\1
V:\PROJETOS\Rota do Românico\Pedidos de Pagamento - Transf CMS\1
V:\PROJETOS\Rota do Românico\pelourinhos_vale_sousa\1
V:\PROJETOS\Rota do Românico\PEPAL\1
V:\PROJETOS\Rota do Românico\PIF - Programa Intervenção Turismo\1
V:\PROJETOS\Rota do Românico\Piano de Actividades RRVs\1
V:\PROJETOS\Rota do Românico\Piano Formação RRVs - ADERSOUSA\1
V:\PROJETOS\Rota do Românico\Porto e Norte de Portugal\1
V:\PROJETOS\Rota do Românico\Posicionamento RRVs\1
V:\PROJETOS\Rota do Românico\PREMIOS\1
V:\PROJETOS\Rota do Românico\Programa Portugal em Directo\1
V:\PROJETOS\Rota do Românico\Projecto Pedagógico RRVs\1
V:\PROJETOS\Rota do Românico\Projectos Infraestruturas\1
V:\PROJETOS\Rota do Românico\Protocolos\1
V:\PROJETOS\Rota do Românico\QREN\1
V:\PROJETOS\Rota do Românico\Questionario RRVs\1
V:\PROJETOS\Rota do Românico\Rede Natura\1
V:\PROJETOS\Rota do Românico\Reedição Materiais RRVs\1
V:\PROJETOS\Rota do Românico\Regiões de Turismo\1
V:\PROJETOS\Rota do Românico\Registo Inicio Actividade\1
V:\PROJETOS\Rota do Românico\Relatórios de Actividades - Anual\1
V:\PROJETOS\Rota do Românico\RELATORIOS, PERITAGENS, PARECERES\1
V:\PROJETOS\Rota do Românico\RR-APP\1
V:\PROJETOS\Rota do Românico\Rota do Património Mundial Bacia Douro\1
V:\PROJETOS\Rota do Românico\RR Tâmega\1
V:\PROJETOS\Rota do Românico\RRV Rede Cidades Competitividade e Inovação\1
V:\PROJETOS\Rota do Românico\rrv_ financeiro\1
V:\PROJETOS\Rota do Românico\SCOTT - ARTE\1
V:\PROJETOS\Rota do Românico\Selo de Qualidade da RRVs\1
V:\PROJETOS\Rota do Românico\Seminaris e Congressos\1
V:\PROJETOS\Rota do Românico\Sessões sensibilização RRVs\1
V:\PROJETOS\Rota do Românico\Susana\1
V:\PROJETOS\Rota do Românico\Teatro RRVs\1
V:\PROJETOS\Rota do Românico\TP - Turismo de Portugal\1
V:\PROJETOS\Rota do Românico\TRANSROMÂNICA\1
V:\PROJETOS\Rota do Românico\TURISMO_Duarte Pinheiro\1
V:\PROJETOS\Rota do Românico\TURISMO\1
V:\PROJETOS\Rota do Românico\VENDE MATERIAL\1
V:\PROJETOS\Rota do Românico\VISITAS A RRVs\1
V:\PROJETOS\Rota do Românico\ZEPPS Monumentos RRVs\1
200912 Ministra Cultura.doc
Acessibilidade_Livro final.pdf
Achado de Abragão.doc
af_vert_pos cinza rgb.jpg
Baia do Douro.pdf
Brochura 41 licções arquitectura espanhola.pdf
Brochura 45 licções arquitectura espanhola.pdf
Brochura 5_Pedro20Ferreira.pdf
calculo indemnizacao.doc
chemindurman.pdf
Conservação Património Azulejar RRVs.pdf
Copiar de Formulário_PIGTUR.xls
CURRICULUM VALSOUSA.doc
CURRICULUM VALSOUSA.pdf

Declaração de Compromisso Parceiro cooperante PRR.doc
DL 96 2007 Criação IGESPAR.pdf
Estrutura Orgânica RRVs.vsd
Filme a_petra_do_reino.doc
Fotos Emissário Monte S Silvestre Baltar.tif
Guia Bacia do Douro.pdf
IEFP - Formulário Medidas de Emprego-inserção Ink
INDEX ACCES.doc
INF Interna 175.doc
Instituições.xls
jornalpig.pdf
jornalpig2.pdf
Limites Contratacao Publica.pdf
LISTAGEM contratos-CUVS.xls
manutenção monumentos.xls
Merry Christmas_2007.jpg
MINUTA Contrato.doc
moradas cartas.xls
Moradas_Padres e Juntas.doc
natal_2007.jpg
Novo Modelo Ofício ARV5 (3).doc
O turismo em Portugal ALEXANDRE Jose.doc
Orçamento Global RRVs.xls
Painel de controlo - Aitalh.Ink
PatrimónioIntangivel.pdf
pedido visita paco de sousa.doc
Pelourinhos_exposicao.ppt
PIQTUR_DIN362009.pdf
Placa Torre de Vilar.jpg
PlanoAIBT (2).doc
PlanoAIBT.doc
Pontos-chave.doc
questionário VSD E RR.doc
recurso.pdf
Região Pastoral do Nordeste Paróquias VS.doc
Relatório e Contas da Comúrb2007 RCM.doc
Relatório final FORO COOPERAC2009.pdf
Representantes CM's Grupo Turismo.xls
REUNIÕES DAS CÂMARAS.doc
Rio Sousa.doc
Rota do Românico - análise do plano de acção.doc
Rotas culturais.pdf
RRV - FT 137.pdf
RRV.mpp
RRV-Custos envolventes 2006-07.xls
simbologia turistica.pdf
Sinálização_RRVs.doc
Festa RRVs Projecto.doc
TOURING CULTURAL TEMÁTICO.doc
Turismo Cultural - eng. do produto.doc
Vale do Sousa Digital.mdb
zvil.pdf



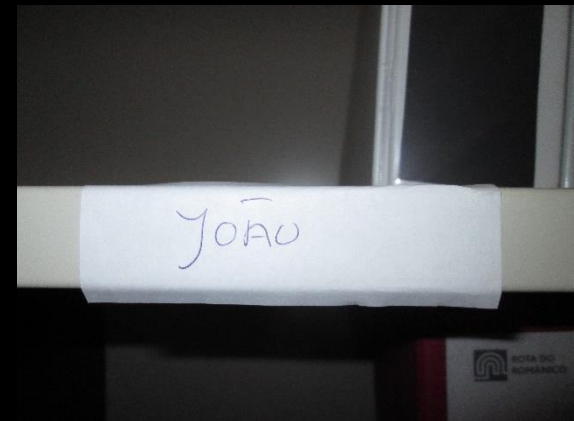
Trabalho colaborativo

Todos os colaboradores colaboraram:

- VALSOUSA | RR;
- Resposta a questionário inicial;
- Reuniões mensais.

Resistências:

- Discussão interna;
- Arquivo *pessoal*: “João”, “Hugo”.



Estabelecimento de regras.



Quadro de Classificação RR

A. DIREÇÃO

A.1 Secretariado

B. PLANEAMENTO E COMUNICAÇÃO

C. TURISMO

D. CONSERVAÇÃO E SALVAGUARDA

E. CULTURA

F. GESTÃO DE CANDIDATURAS E PROJETOS

G. RELAÇÕES EXTERNAS

H. CENTROS DE INFORMAÇÃO

I. CERT

MEDIA RR



Arquivo digital = arquivo físico:

- Candidaturas, monografias...

Armazenamento:

- 130.021 documentos;
- 180.743 documentos multimédia;
- = 1,3 TB.

Segurança:

- *Backups* diários (últimos 15 dias).

Novo desafio: arquivo independente?



ROTA DO
ROMÂNICO



OBRIGADO

joaquim.costa@valsousa.pt