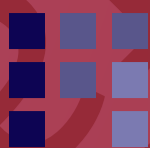
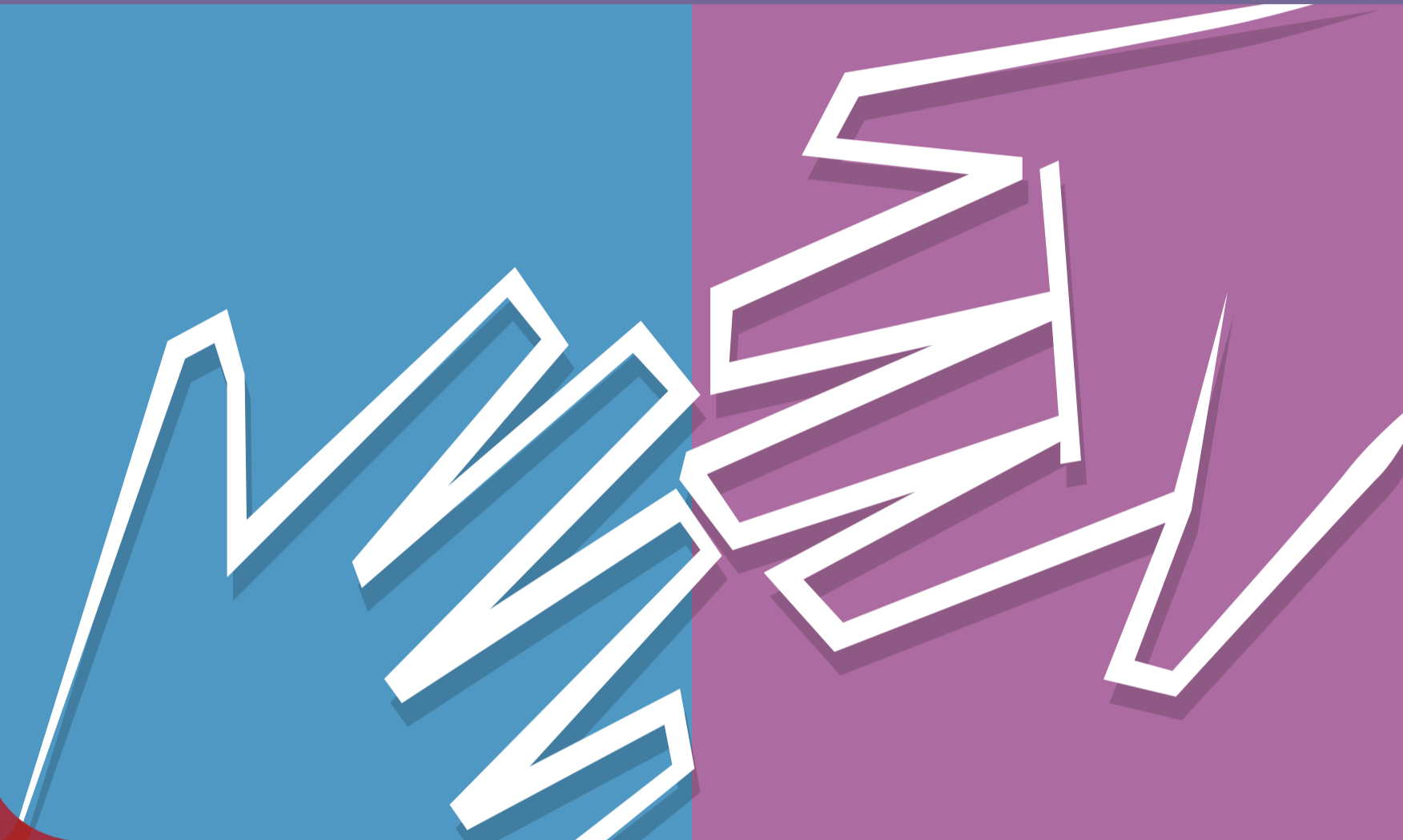


INSCRIÇÕES ABERTAS 2011



**IFA**  
INSTITUTO  
DE FORMAÇÃO  
AVANÇADA

## Mestrado em Cuidados Paliativos



### Destinatários

Têm acesso os candidatos que possuam formação em Medicina, Enfermagem, Psicologia, Serviço Social e outras licenciaturas afins por uma Universidade Portuguesa ou de habilitação legalmente equivalente.

### Candidaturas

A candidatura deverá ser efectuada em [www.fm.ul.pt/IFA](http://www.fm.ul.pt/IFA), através do preenchimento do formulário online (<http://fm.academicos.ul.pt/cssnetfm/page>) de **13 de Maio a 1 de Julho de 2011**, e do respectivo envio, nessa plataforma electrónica, do Curriculum Vitae, de carta de candidatura com declaração de objectivos, e de fotocópias do certificado de habilitações e dos documentos de identificação.

### Comissão Científica

Prof. Doutor António Barbosa  
Coordenador

Prof. Doutor Luís Costa

Prof. Doutor Carlos Ferreira

Mestre Isabel Galriça Neto  
Consultora

Mestre Filipa Tavares  
Consultora





Plano de Estudos	
Módulos	ECTS
Princípios e Desafios em Cuidados Paliativos	5
Tratamento da Dor em Cuidados Paliativos	5
Tratamento Sintomático I em Cuidados Paliativos	5
Tratamento Sintomático II em Cuidados Paliativos	5
Comunicação e Aspectos Psicológicos	5
Processo de Luto: Apoio Familiar e Profissional	5
Educação e Formação em Cuidados Paliativos	5
Investigação em Cuidados Paliativos	8
Organização e Gestão de Serviços em Cuidados Paliativos	5
Seminário de Investigação I	6
Seminário de Investigação II	6

**Início do Mestrado - 27 de Outubro de 2011**

**Horário**  
O curso decorre uma vez por mês, Quinta-Feira, Sexta-Feira e Sábado

A Comissão Científica reserva o direito de alterar as datas dos módulos

### Destinatários

Têm acesso os candidatos que possuam formação em Medicina, Psicologia, Serviço Social ou áreas afins por uma Universidade Portuguesa ou de habilitação legalmente equivalente.

### Organização

O Mestrado consta de duas componentes:

- Curso de especialização (componente curricular) de Outubro de 2011 a Outubro de 2012 obedecendo a uma estrutura modular. Entre os módulos decorre um período de estudo individual validado;
- Elaboração e discussão de uma dissertação original.

### Horário

Os módulos decorrerão habitualmente uma vez por mês (5ª feira, 6ª feira e Sábado) das 09:00 às 13:00 e das 14:00 às 18:00 horas.

### Vagas

O Curso terá um máx. de 25 participantes.

### Crítérios de Selecção

Os candidatos serão seleccionados de acordo com o currículo académico, científico e técnico-profissional e por avaliação global realizada através de entrevista por um júri.

**Entrevistas** de 18 a 22 de Julho de 2011

### Local

A componente curricular decorrerá no Edifício Egas Moniz da Faculdade de Medicina da Universidade de Lisboa.

### Comissão Científica

Coordenador  
Prof. Doutor António Barbosa

Prof. Doutor Luis Costa  
Prof. Doutor Carlos Ferreira

Mestre Isabel Galriça Neto (Consultora)  
Mestre Filipa Tavares (Consultora)

### Informações

Faculdade de Medicina da Universidade de Lisboa  
Instituto de Formação Avançada  
Av. Prof. Egas Moniz 1649-028 Lisboa

Telf: 21 798 51 07/49 | Fax: 21 798 51 50

[www.fm.ul.pt](http://www.fm.ul.pt) | [instfa@fm.ul.pt](mailto:instfa@fm.ul.pt)

### Apoios



### Introdução

Dar qualificação académica e profissional em Cuidados Paliativos, visando uma mais eficiente prestação de cuidados de saúde e promovendo a investigação nos serviços de saúde.

Os Mestrandos deverão adquirir:

- Informação teórica e prática pertinente e actualizada no domínio dos Cuidados Paliativos;
- Capacidade de manejo de técnicas de avaliação e de terapêuticas que possibilitem a abordagem clínica em Cuidados Paliativos;
- Preparação metodológica que habilite à investigação em serviços de saúde;
- Capacidade pedagógica para o desenvolvimento de planos de formação em serviço para os profissionais de saúde em Cuidados Paliativos;
- Capacidade de reflexão ética e de problematização das temáticas humanas e técnicas que o exercício dos Cuidados Paliativos levantam.

### Candidatura e Inscrição

A candidatura\* deverá ser efectuada em [www.fm.ul.pt/IFA](http://www.fm.ul.pt/IFA), através do preenchimento do formulário online (<http://fm.academicos.ul.pt/cssnetfm/page>) de **13 de Maio a 1 de Julho de 2011**, e do respectivo envio, nessa plataforma electrónica, do Curriculum Vitae, de carta de candidatura com declaração de objectivos, e de fotocópias do certificado de habilitações e dos documentos de identificação.

O valor da propina do 1º ano é de 3.680€, a ser pago na totalidade no acto da matrícula e inscrição (com redução de 5%) ou em 3 prestações:

a pronto (na matrícula e inscrição)		
3.496€		
a prestações		
1ª	2ª	3ª
1.480€	1.100€	1.100€
na matrícula e inscrição	até 31 DEZ 2011	até 30 ABR 2012

Os antigos alunos da FMUL, bem como os colaboradores das instituições suas afiliadas, beneficiam de uma redução de 7% sobre o valor de propinas acima referido. Esta redução não é acumulável com a do pagamento a pronto.

\* Pagamento de taxa devida pela candidatura no valor de 75,00 €, não reembolsável, excepto no caso da não realização do curso.

A inscrição e matrícula deverão ser efectuadas **entre 5 e 15 de Setembro de 2011**.

### Diploma

Após conclusão da componente curricular do Mestrado o aluno poderá requerer junto do Instituto de Formação Avançada o certificado de conclusão da parte curricular.

### Colaboração de Universidades Internacionais:

- Universidade de Barcelona
- Universidade Complutense de Madrid
- Universidade de Calgary
- Universidade de Oxford
- Universidade de Salamanca