

## Introdução

Nos últimos cinco anos, têm ocorrido algumas variações no total de efectivos. Estas variações prendem-se com a saída gradual de alguns funcionários (por aposentação, limite de idade, entre outros), com o regresso de outros funcionários e ainda com admissões pontuais.

Em 31 de Dezembro de 2003, o Instituto de Informática (II) totalizava 244 funcionários.

Quanto à distribuição do número de efectivos pelos diferentes Pelouros, processa-se do seguinte modo:

A maioria dos funcionários concentra-se nas áreas de Desenvolvimento de Sistemas de Informação (DSIN) e de Infra-estrutura Tecnológica (ITEC), o que se deve ao facto destas áreas estarem directamente relacionadas com o desenvolvimento e exploração de sistemas de informação, que continuam a ser as actividades predominantes do Instituto de Informática.

De salientar que o número de pessoal de apoio em actividades-meio (Pessoal Técnico Profissional, Administrativo e Auxiliar), diminuiu para 60% nos últimos cinco anos, tornando imperiosa a adopção de novos métodos de trabalho, baseados na utilização intensiva de tecnologias.

Comparativamente com o ano de 2002, ocorreram algumas alterações na distribuição dos efectivos, com a criação, junto do Conselho de Direcção, de unidades autónomas, nomeadamente o Gabinete de Administração de Dados e Normalização de Processos e o Centro de Contacto.

A missão do II influencia directamente a distribuição dos efectivos por Grupo de Pessoal, pelo que o Índice de Tecnicidade Específica é bastante elevado, atingindo os 63,11%, e o Índice de Tecnicidade Geral ultrapassa os 85%.

A maioria dos efectivos do II têm formação superior, cerca de 55%, o que se justifica pela complexidade dos projectos que este organismo desenvolve.

Quanto à estrutura etária, a idade média é de 45,17 anos. Regista-se um elevado número de efectivos com idades entre os 45 e 54 (110 funcionários), o que demonstra algum envelhecimento do Quadro de Pessoal. Esta situação já se registava em 2002, verificando-se apenas variações quanto às faixas etárias onde se encontram os efectivos.

No Quadro de Pessoal do II, cerca de 45% dos efectivos estão com mais de 25 anos de serviço. Assim, o nível médio de antiguidade já atinge os 19,8 anos.

O absentismo continua a atingir níveis bastante elevados, tendo em 2003 ainda ultrapassado os 6%, apesar de ter diminuído um pouco em relação ao ano anterior.

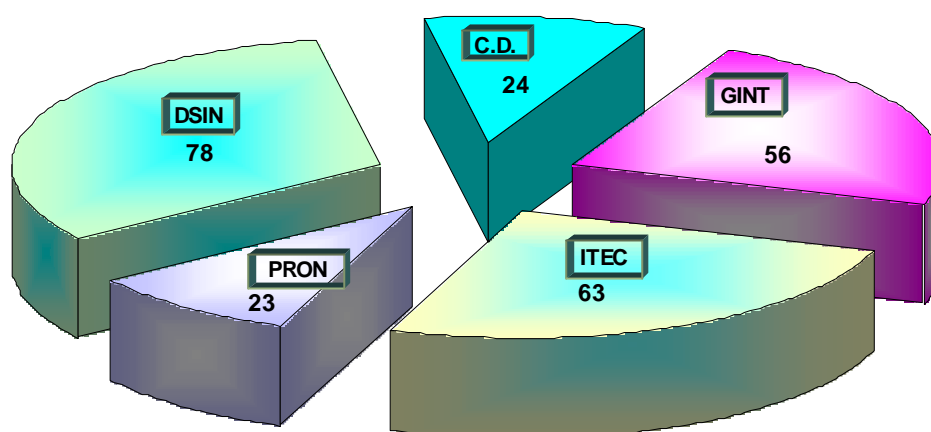
A taxa de progressão foi em 2003 bastante elevada, tendo cerca de 40% do pessoal sido promovido, progredido ou reclassificado (especialmente nas carreiras de informática), após alguns anos de alguma estagnação.

É de salientar o aumento significativo dos lugares de direcção e chefia, devido ao preenchimento durante o ano de 2003 dos lugares do Conselho de Direcção e de muitos dos lugares vagos no organograma do II, procurando-se deste modo dinamizar a estrutura para novos desafios que entretanto se vêm colocando ao Instituto de Informática.

**BALANÇO SOCIAL**  
**A**  
**31.12.2003**  
**(Funcionários do quadro)**

Designação	Total Funcionários	Percentagem
Conselho de Direcção	24	9,83%
GINT - Pelouro de Gestão Interna	56	22,95%
ITEC - Pelouro de Infraestrutura Tecnológica	63	25,82%
PRON - Pelouro de Promoção e Normalização de Sistemas e Tecnologias da Informação	23	9,43%
DSIN - Pelouro do Desenvolvimento de Sistemas de Informação	78	31,97%
<b>Totais.....</b>	<b>244</b>	<b>100,00%</b>

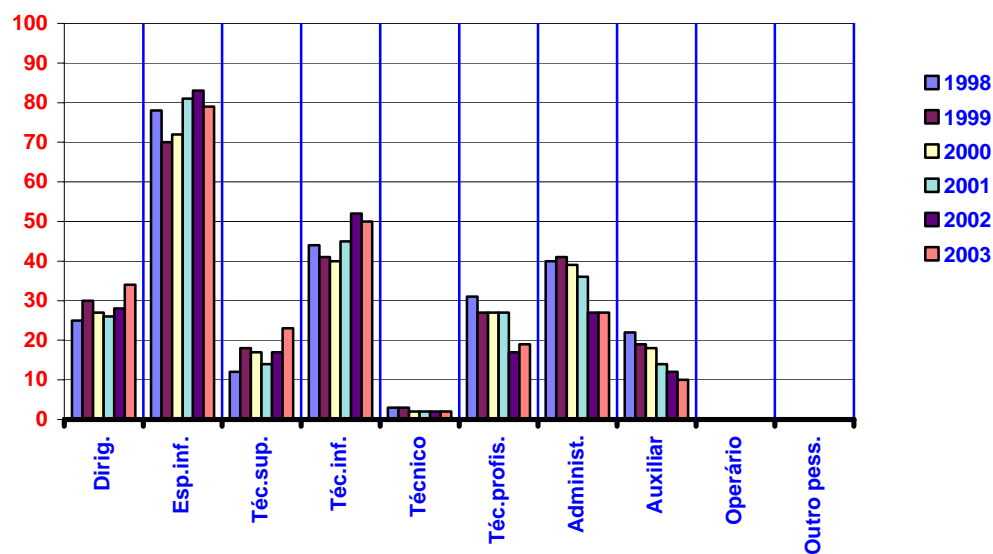
Actualmente somos 244. Saiba como estamos distribuidos.



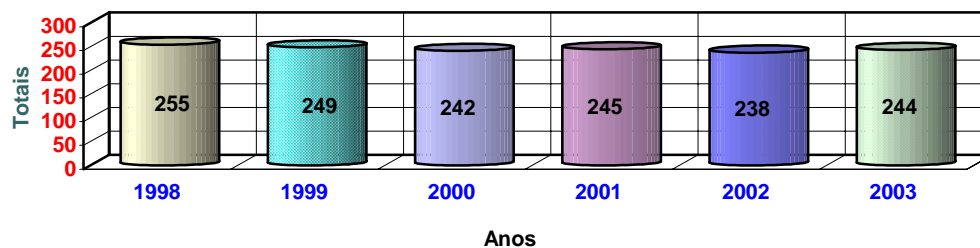
## Funcionários do quadro

	1998	1999	2000	2001	2002	2003
<b>Dirigente</b>	25	30	27	26	28	34
<b>Técnico Superior</b>	12	18	17	14	17	23
<b>Técnico</b>	3	3	2	2	2	2
<b>Técnico Profissional</b>	31	27	27	27	17	19
<b>Administrativo</b>	40	41	39	36	27	27
<b>Auxiliar</b>	22	19	18	14	12	10
<b>Operário</b>	0	0	0	0	0	0
<b>Informático</b>	122	111	112	126	135	129
<b>Totais</b>	255	249	242	245	238	244

Diagrama Comparativo (1998 - 2003)



Evolução Funcionários (1998 - 2003)

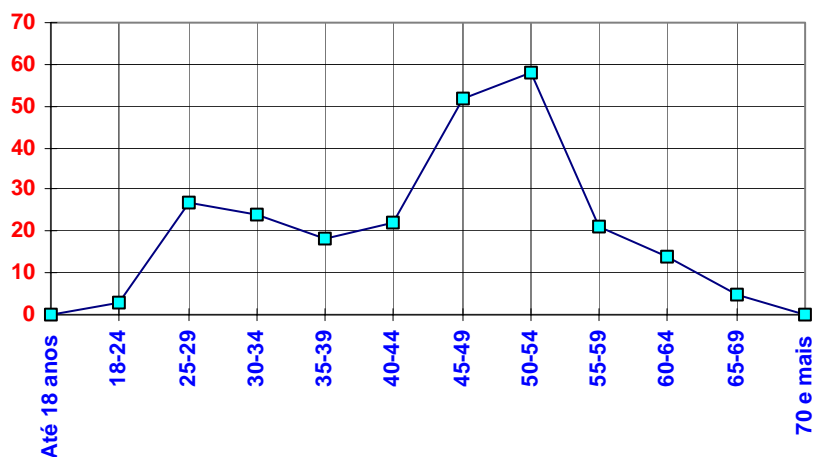




## Contagem dos efectivos por escalão etário segundo o sexo

	Homens	Mulheres	Total
<b>Até 18 anos</b>	-	-	0
<b>18-24</b>	1	2	3
<b>25-29</b>	16	11	27
<b>30-34</b>	16	8	24
<b>35-39</b>	9	9	18
<b>40-44</b>	8	14	22
<b>45-49</b>	24	28	52
<b>50-54</b>	29	29	58
<b>55-59</b>	10	11	21
<b>60-64</b>	3	11	14
<b>65-69</b>	2	3	5
<b>70 e mais</b>	-	-	0
<b>Total</b>	118	126	244
<b>Idade média = (Soma das idades/Total de efectivos) = 11021/244</b>			<b>45,17</b>

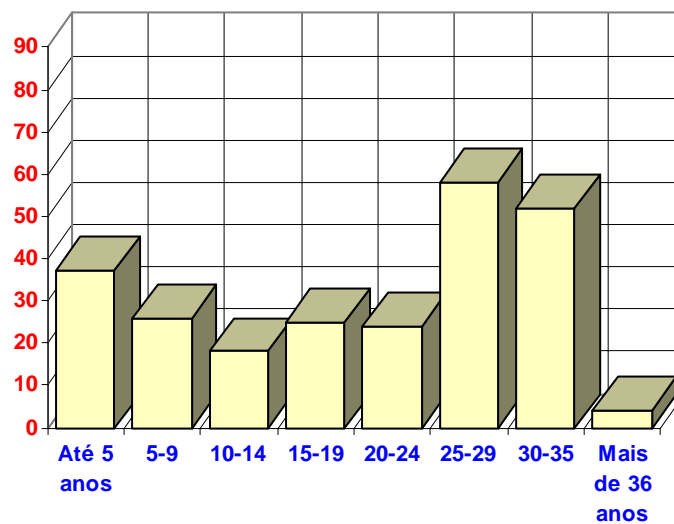
## ESTRUTURA ETÁRIA



## Contagem dos efectivos por nível de antiguidade segundo o sexo

	Homens	Mulheres	Total
<b>Até 5 anos</b>	20	17	37
<b>5-9</b>	15	11	26
<b>10-14</b>	8	10	18
<b>15-19</b>	14	11	25
<b>20-24</b>	11	13	24
<b>25-29</b>	30	28	58
<b>30-35</b>	19	33	52
<b>36 e mais</b>	1	3	4
<b>Total</b>	118	126	244
<b>Nível médio de antiguidade =</b> (Soma das antiguidades/Total de efectivos) = 4832/244			<b>19,80</b>

**ESTRUTURA DE ANTIGUIDADES**

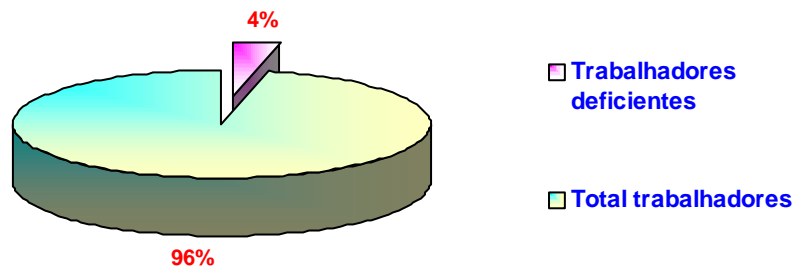


## Contagem dos trabalhadores deficientes segundo o sexo

	Homens	Mulheres	Total
Trabalhadores deficientes	3	6	9

Número de trabalhadores que beneficiam de redução fiscal em virtude da sua deficiência.

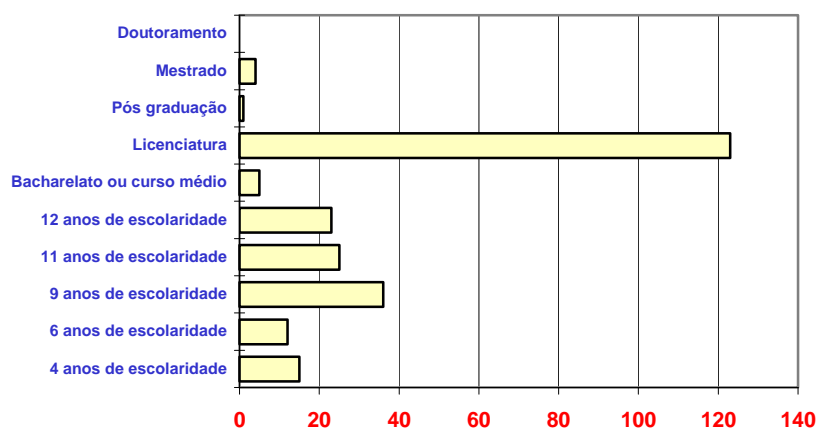
### TRABALHADORES DEFICIENTES



## Contagem dos efectivos por nível de escolaridade segundo o sexo

Estrutura Habilitacional	Homens	Mulheres	Total
4 anos de escolaridade	6	9	15
6 anos de escolaridade	4	8	12
9 anos de escolaridade	19	17	36
11 anos de escolaridade	12	13	25
12 anos de escolaridade	14	9	23
Bacharelato ou curso médio	1	4	5
Licenciatura	59	64	123
Pós graduação	1	-	1
Mestrado	2	2	4
Doutoramento	-	-	0
<b>Total.....</b>			<b>244</b>

### ESTRUTURA HABILITACIONAL

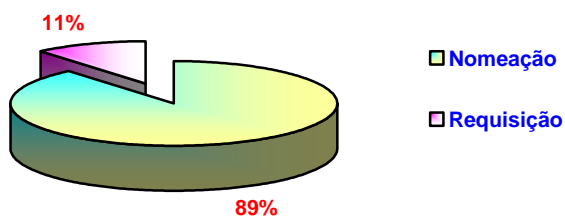




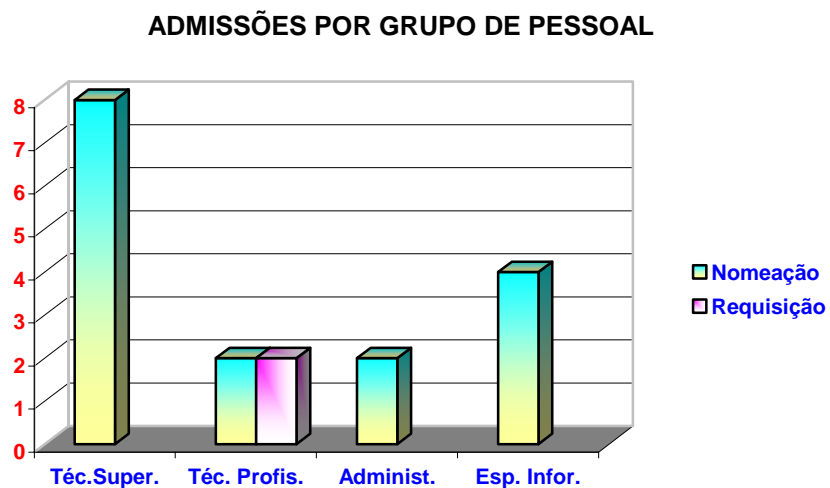
**Contagem dos efectivos admitidos e regressados durante o ano, por grupo de pessoal segundo a relação jurídica de emprego e o sexo**

Admissões e Regressos (até 31 de Dezembro)		Dirigente	Técnico Superior	Técnico	Técnico Profissional	Administrativo		Auxiliar	Operário	Informático		Total
						Chefia	Adm.			Esp.	Téc.	
<b>Total de efectivos</b>	H	-	5	-	-	-	1	-	-	4	-	10
	M	-	3	-	4	-	1	-	-	-	-	8
	<b>T</b>	<b>0</b>	<b>8</b>	<b>0</b>	<b>4</b>	<b>0</b>	<b>2</b>	<b>0</b>	<b>0</b>	<b>4</b>	<b>0</b>	<b>18</b>
<b>Nomeação</b>	H	-	5	-	-	-	1	-	-	4	-	10
	M	-	3	-	2	-	1	-	-	-	-	6
	<b>T</b>	<b>0</b>	<b>8</b>	<b>0</b>	<b>2</b>	<b>0</b>	<b>2</b>	<b>0</b>	<b>0</b>	<b>4</b>	<b>0</b>	<b>16</b>
<b>Contrato Administrativo de Provisamento</b>	H	-	-	-	-	-	-	-	-	-	-	0
	M	-	-	-	-	-	-	-	-	-	-	0
	<b>T</b>	<b>0</b>	<b>0</b>	<b>0</b>	<b>0</b>	<b>0</b>	<b>0</b>	<b>0</b>	<b>0</b>	<b>0</b>	<b>0</b>	<b>0</b>
<b>Contrato de trabalho a termo certo</b>	H	-	-	-	-	-	-	-	-	-	-	0
	M	-	-	-	-	-	-	-	-	-	-	0
	<b>T</b>	<b>0</b>	<b>0</b>	<b>0</b>	<b>0</b>	<b>0</b>	<b>0</b>	<b>0</b>	<b>0</b>	<b>0</b>	<b>0</b>	<b>0</b>
<b>Prestação de serviços</b>	H	-	-	-	-	-	-	-	-	-	-	0
	M	-	-	-	-	-	-	-	-	-	-	0
	<b>T</b>	<b>0</b>	<b>0</b>	<b>0</b>	<b>0</b>	<b>0</b>	<b>0</b>	<b>0</b>	<b>0</b>	<b>0</b>	<b>0</b>	<b>0</b>
<b>Requisição</b>	H	-	-	-	-	-	-	-	-	-	-	0
	M	-	-	-	2	-	-	-	-	-	-	2
	<b>T</b>	<b>0</b>	<b>0</b>	<b>0</b>	<b>2</b>	<b>0</b>	<b>0</b>	<b>0</b>	<b>0</b>	<b>0</b>	<b>0</b>	<b>2</b>

**ADMISSÕES**



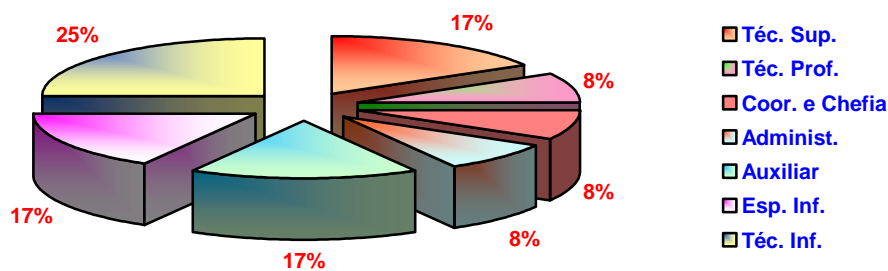
## Contagem dos efectivos admitidos e regressados durante o ano, por grupo de pessoal segundo a relação jurídica de emprego e o sexo



## Contagem dos efectivos saídos durante o ano, por grupo de pessoal, segundo a situação e o sexo

Saídas definitivas ou com hipótese de regresso (até 31 de Dezembro)		Dirigente	Técnico Superior	Técnico	Técnico Profissio.	Adminis-trativo		Auxiliar	Operário	Informá-tico		Total
						Chefia	Adm.			Esp.	Téc.	
						H	M			T	H	
Do quadro	H	-	2	-	-	-	-	1	-	1	2	6
	M	-	-	-	1	1	1	1	-	1	1	6
	T	0	2	0	1	1	1	2	0	2	3	12
Fora do quadro	H	-	-	-	-	-	-	-	-	-	-	0
	M	-	-	-	-	-	-	-	-	-	-	0
	T	0	0	0	0	0	0	0	0	0	0	0
Total	H	0	2	0	0	0	0	1	0	1	2	6
	M	0	0	0	1	1	1	1	0	1	1	6
	T	0	2	0	1	1	1	2	0	2	3	12

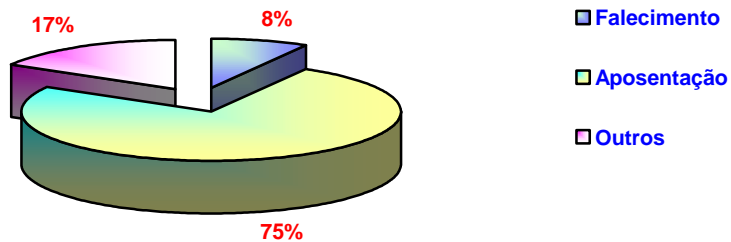
### SAÍDAS POR GRUPO DE PESSOAL



**Contagem dos efectivos saídos definitivamente durante o ano, por grupo de pessoal segundo o motivo de saída**

	Dirigente	Técnico Superior	Técnico	Técnico Profissional	Administrativo		Auxiliar	Operário	Informático		Total
					Chefia	Adm.			Esp.	Téc.	
Falecimento	-	-	-	-	-	-	-	-	1	-	1
Exoneração	-	-	-	-	-	-	-	-	-	-	0
Aposentação	-	-	-	1	1	1	2	-	1	3	9
Limite de idade	-	-	-	-	-	-	-	-	-	-	0
Aposentação compulsiva	-	-	-	-	-	-	-	-	-	-	0
Demissão	-	-	-	-	-	-	-	-	-	-	0
Mútuo acordo	-	-	-	-	-	-	-	-	-	-	0
Outros motivos	-	2	-	-	-	-	-	-	-	-	2
<b>Total .....</b>	<b>0</b>	<b>2</b>	<b>0</b>	<b>1</b>	<b>1</b>	<b>1</b>	<b>2</b>	<b>0</b>	<b>2</b>	<b>3</b>	<b>12</b>

**MOTIVO DAS SAÍDAS**



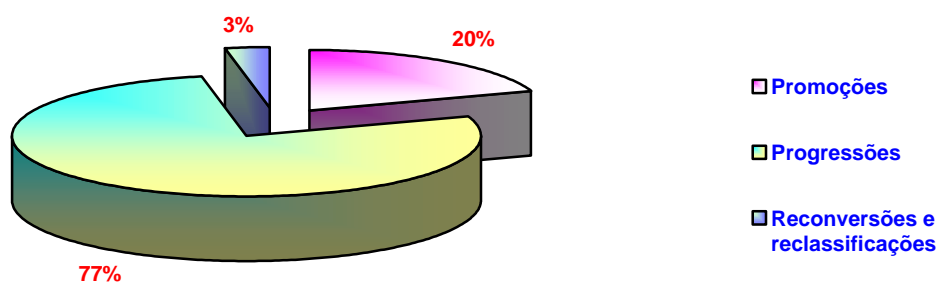
**Contagem das vagas orçamentadas e não ocupadas durante o ano por categoria de ingresso, segundo a dificuldade de provimento**

<b>Categorias</b>	<b>Não abertura de concurso</b>	<b>Impugnação do concurso</b>	<b>Vagas não descongeladas</b>	<b>Concurso improcedente</b>	<b>Concurso em desenvolvimento</b>
<b>Téc. Inf grau 2</b>					10
<b>Ass. Principal</b>					2
<b>Téc. Prof. Esp.</b>	1				
<b>Totais...</b>	1				12

**Contagem das mudanças de situação dos efectivos no serviço durante o ano,  
por grupo de pessoal, segundo o motivo e sexo**

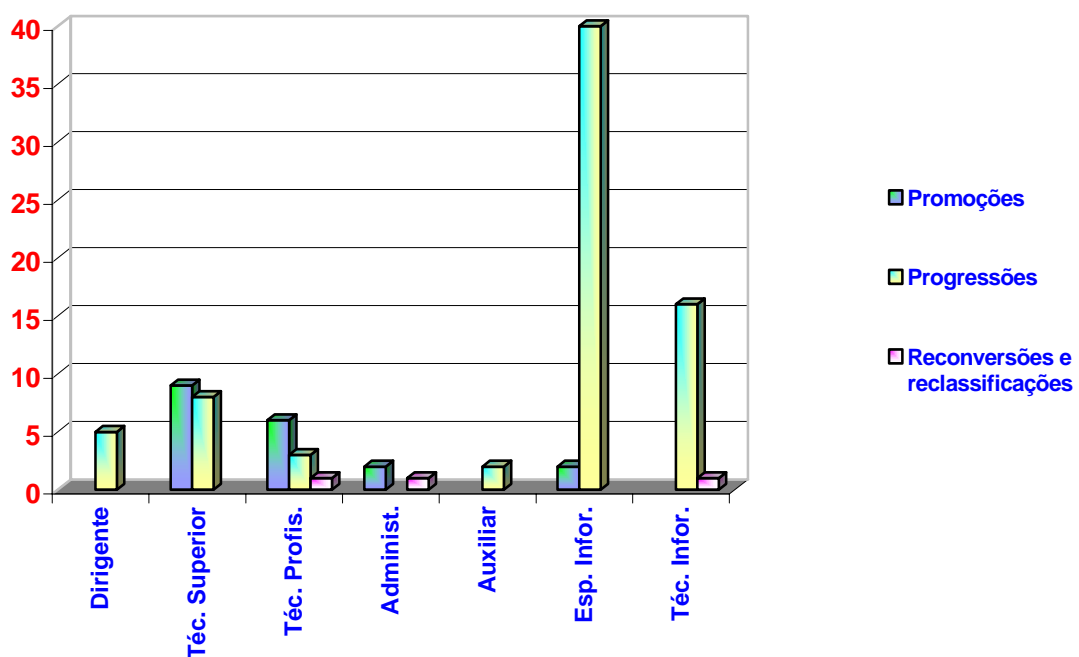
Mudanças de situação		Dirigente	Técnico Superior	Técnico	Técnico Profissio.	Adminis-trativo		Auxiliar	Operário	Informá-tico		Total
						Chefia	Adm.			Esp.	Téc.	
						H	M			T	H	
Promoções	H	-	3	-	3	-	1	-	-	1	-	8
	M	-	6	-	3	-	1	-	-	1	-	11
	T	0	9	0	6	0	2	0	0	2	0	19
Promoções por mérito excepcional	H	-	-	-	-	-	-	-	-	-	-	0
	M	-	-	-	-	-	-	-	-	-	-	0
	T	0	0	0	0	0	0	0	0	0	0	0
Progressões	H	1	3	-	1	-	-	1	-	20	12	38
	M	4	5	-	2	-	-	1	-	20	4	36
	T	5	8	0	3	0	0	2	0	40	16	74
Reconversões e Reclassificações	H	-	-	-	1	-	-	-	-	-	1	2
	M	-	-	-	-	-	1	-	-	-	-	1
	T	0	0	0	1	0	1	0	0	0	1	3
Total	H	1	6	-	5	-	1	1	-	21	13	48
	M	4	11	-	5	-	2	1	-	21	4	48
	T	5	17	0	10	0	3	2	0	42	17	96

**MUDANÇA DE SITUAÇÃO**



## Contagem das mudanças de situação dos efectivos no serviço durante o ano, por grupo de pessoal, segundo o motivo e sexo

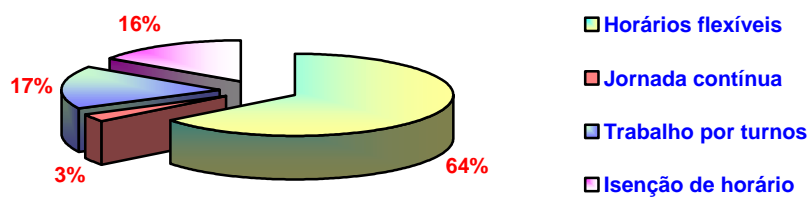
### MUDANÇAS DE SITUAÇÃO POR GRUPOS DE PESSOAL



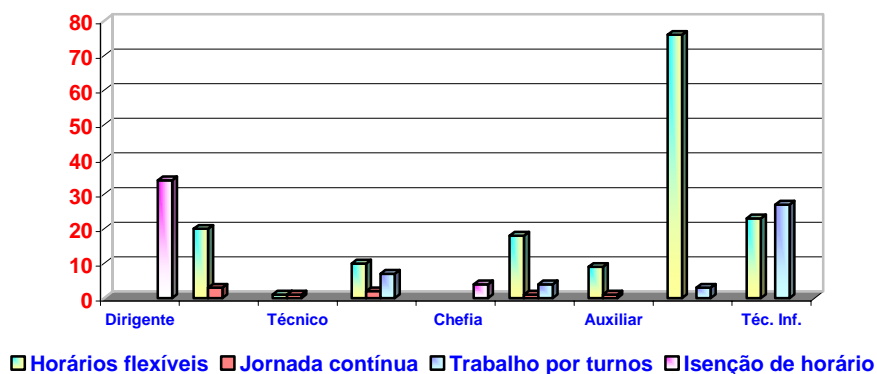
## Contagem dos efectivos por grupo de pessoal, segundo o tipo de horário

	Dirigente	Técnico Superior	Técnico	Técnico Profissio.	Adminis-trativo		Auxiliar	Operário	Informá-tico		Total
					Chefia	Adm.			Esp.	Téc.	
Horário rígido	-	-	-	-	-	-	-	-	-	-	0
Horário flexível	-	20	1	10	-	18	9	-	76	23	157
Horário desfasado	-	-	-	-	-	-	-	-	-	-	0
Jornada contínua	-	3	1	2	-	1	1	-	-	-	8
Trabalho por turnos	-	-	-	7	-	4	-	-	3	27	41
Trabalhador estudante	-	-	-	-	-	-	-	-	-	-	0
Assistência a descendentes	-	-	-	-	-	-	-	-	-	-	0
Tempo parcial	-	-	-	-	-	-	-	-	-	-	0
Isenção de horário	34	-	-	-	4	-	-	-	-	-	38

### TIPO DE HORÁRIO



### TIPO DE HORÁRIO POR GRUPO DE PESSOAL

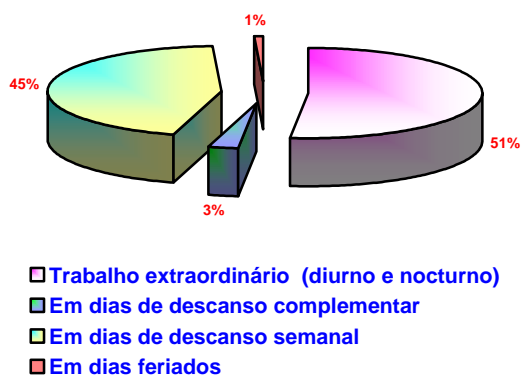




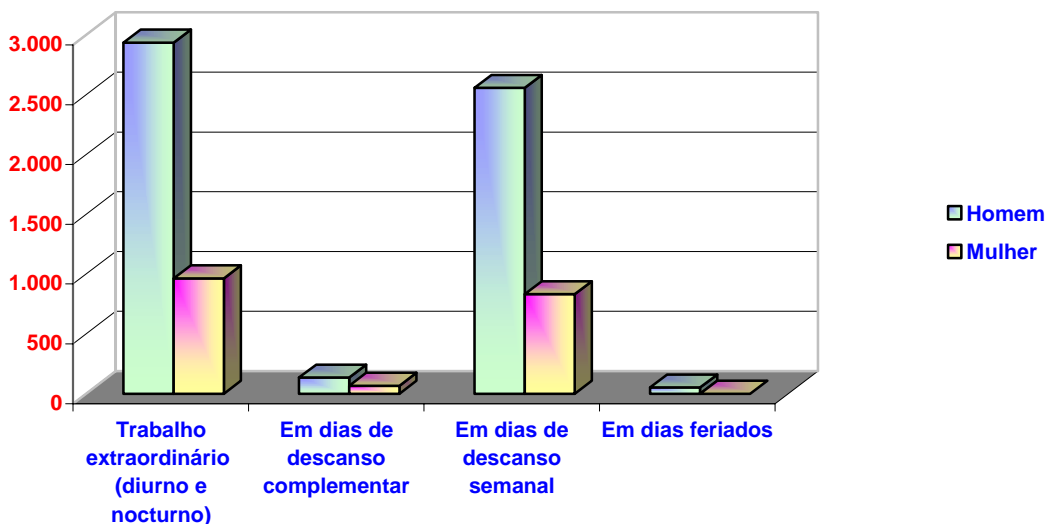
## Contagem dos dias de ausência do trabalho durante o ano por grupo de pessoal, segundo o tipo de ausência e o sexo

	Nº de horas		
	H	M	T
Trabalho extraordinário (diurno e noturno)	2938	966	3904
Trabalho extraordinário compensado por duração do período normal de trabalho	-	-	0
Trabalho extraordinário compensado por acréscimo do período de férias	-	-	0
Trabalho normal noturno	-	-	0
Trabalho em dias de descanso complementar	136	68	204
Trabalho em dias de descanso semanal	2558	833	3391
Trabalho em dias feriados	53	1	54

### TRABALHO EXTRAORDINÁRIO EM DIAS DE DESCANSO COMPLEMENTAR, EM DIAS DE DESCANSO SEMANAL E EM DIAS FERIADOS



### NÚMERO DE HORAS EM TRABALHO EXTRAORDINÁRIO EM DIAS DE DESCANSO COMPLEMENTAR, EM DIAS DE DESCANSO SEMANAL E EM DIAS FERIADOS, POR SEXO

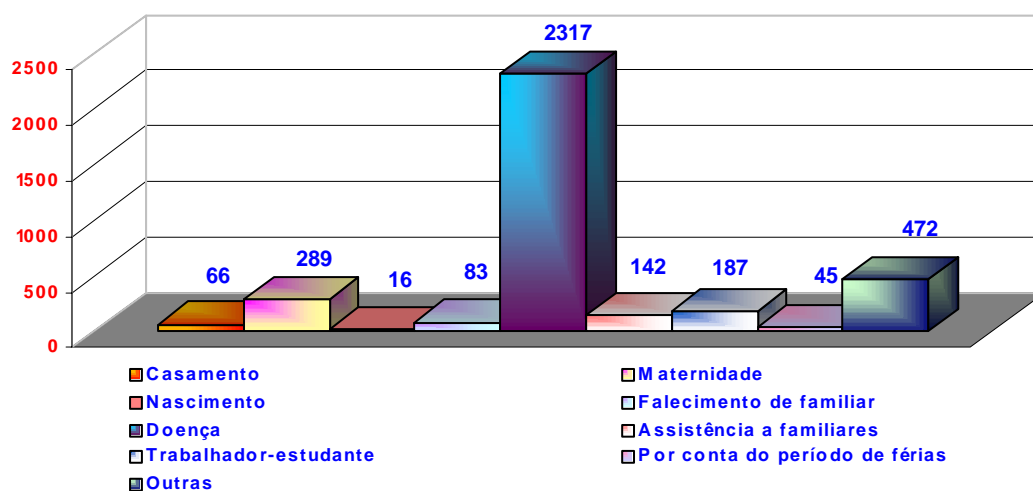




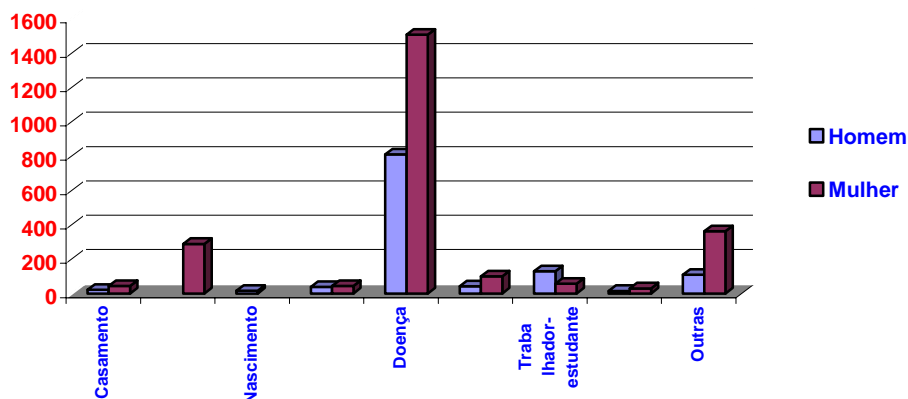
## Contagem dos dias de ausência do trabalho durante o ano por grupo de pessoal, segundo o tipo de ausência e o sexo

Cumprimento de pena disciplinar	H	-	-	-	-	-	-	-	-	-	-	0
	M	-	-	-	-	-	-	-	-	-	-	0
	T	0	0	0	0	0	0	0	0	0	0	0
Injustificadas	H	-	-	-	-	-	-	-	-	-	-	0
	M	-	-	-	-	-	-	-	-	-	-	0
	T	0	0	0	0	0	0	0	0	0	0	0
Outras	H	10	15	-	1	-	-	-	-	33	50	109
	M	1	12	-	25	96	39	-	-	95	95	363
	T	11	27	0	26	96	39	0	0	128	145	472
Total	H	74	51	-	63	-	5	333	-	370	287	1183
	M	34	101	21	394	192	118	160	-	1213	201	2434
	T	108	152	21	457	192	123	493	0	1583	488	3617

### AUSÊNCIAS AO TRABALHO



### AUSÊNCIAS AO TRABALHO POR SEXO



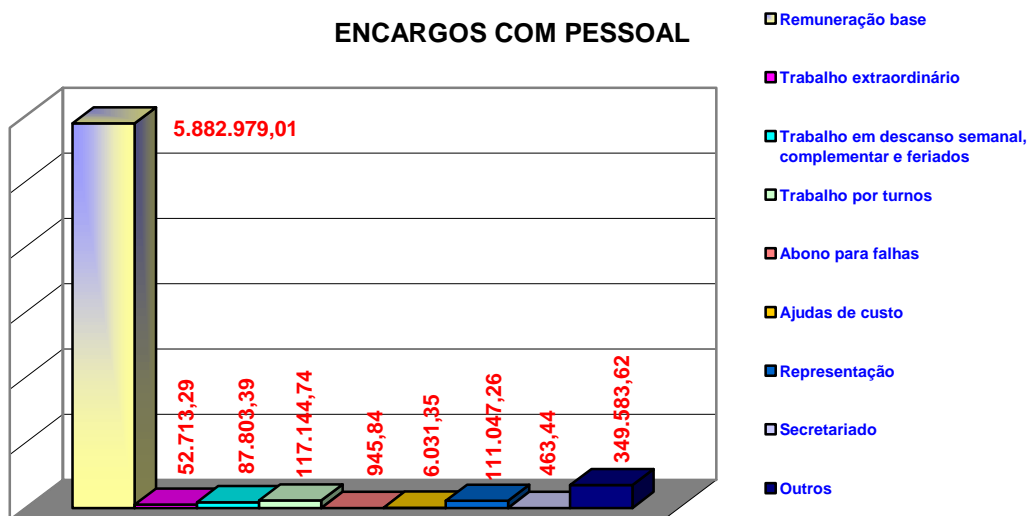
**Contagem das horas não trabalhadas durante o ano por actividade sindical ou greve segundo o grupo de pessoal e o sexo**

		Dirigente	Técnico Superior	Técnico	Técnico Profissio.	Adminis-trativo		Auxiliar	Operário	Informá-tico		Total
						Chefia	Adm.			Esp.	Téc.	
						H	M			T	H	
Actividade sindical	H	-	98	-	-	-	-	-	-	-	-	98
	M	-	-	-	-	-	-	-	-	-	-	0
	T	0	98	0	0	0	0	0	0	0	0	98
Greve	H	-	7	-	7	-	-	-	-	21	14	49
	M	7	-	-	21	-	7	-	-	7	-	42
	T	7	7	0	28	0	7	0	0	28	14	91

## Total de encargos com pessoal durante o ano

Encargos com pessoal	Valor
Remuneração base	5.882.979,01
Trabalho extraordinário	52.713,29
Trabalho normal nocturno	0,00
Trabalho em dias de descanso semanal, complementar e feriados	87.803,39
Disponibilidade permanente	0,00
Outros regimes especiais de prestação de trabalho	0,00
Risco, penosidade e insalubridade	0,00
Fixação na periferia	0,00
Trabalho por turnos	117.144,74
Abono para falhas	945,84
Participação em reuniões	0,00
Ajudas de custo	6.031,35
Transferências de localidade	0,00
Representação	111.047,26
Secretariado	463,44
Outros	349.583,62
<b>Total.....</b>	<b>6.608.711,94</b>
<b>Leque salarial ilíquido =</b> (> remuneração base ilíquida/< remuneração base ilíquida) = 3375,65/605,14	<b>5,58</b>

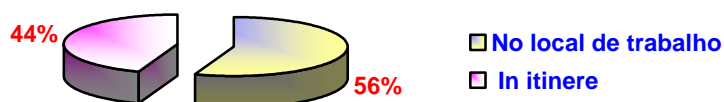
### ENCARGOS COM PESSOAL



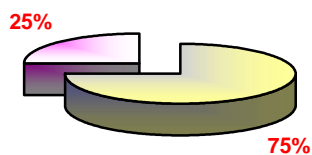
## Contagem do total de acidentes em serviço registados durante o ano

Acidentes em serviço	Acidentes no local de trabalho				Acidentes <i>In itinere</i>			
	Total	Menos de 60 dias de baixa	60 dias baixa ou mais	Mortais	Total	Menos de 60 dias de baixa	60 dias baixa ou mais	Mortais
Número total de acidentes (s/baixa)	3	-	-	-	2	-	-	-
Número de acidentes com baixa	2	2	-	-	2	1	1	-
Número dias perdidos com baixa	37	37	-	-	106	10	96	-

### ACIDENTES EM SERVIÇO



### ACIDENTES COM BAIXA SUPERIOR OU INFERIOR A 60 DIAS



Menos de 60 dias de baixa
  60 dias ou mais de baixa

**Contagem relativa a acções de formação e de sensibilização em matéria de segurança realizadas durante o ano de serviço**

	<b>Número</b>
<b>Acções de formação e de sensibilização em matéria de segurança desenvolvidas</b>	1
<b>Pessoas abrangidas por acções de formação e de sensibilização em matéria de segurança</b>	2

## Custos com a prevenção de acidentes e doenças profissionais

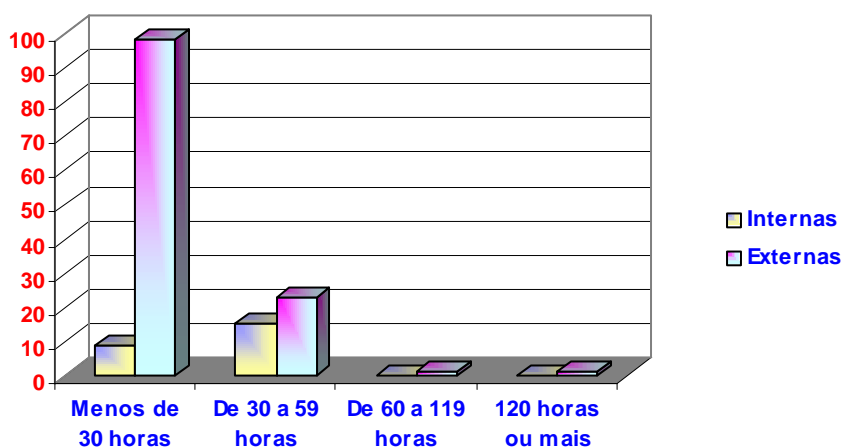
	Valor (Euros)
Encargos de estrutura de medicina do trabalho e segurança	
Equipamentos de protecção	
Formação em prevenção de riscos	140,00
Outros custos com a prevenção de acidentes e doenças profissionais	
<b>Total.....</b>	<b>140,00</b>



**Contagem das acções de formação profissional realizadas durante o ano, por tipo de acção, e segundo a duração**

<b>Categorias</b>	<b>Menos de 30 horas</b>	<b>De 30 a 59 horas</b>	<b>De 60 a 119 horas</b>	<b>120 horas ou mais</b>
<b>Internas</b>	9	15	-	-
<b>Externas</b>	98	23	1	1
<b>Totais...</b>	107	38	1	1

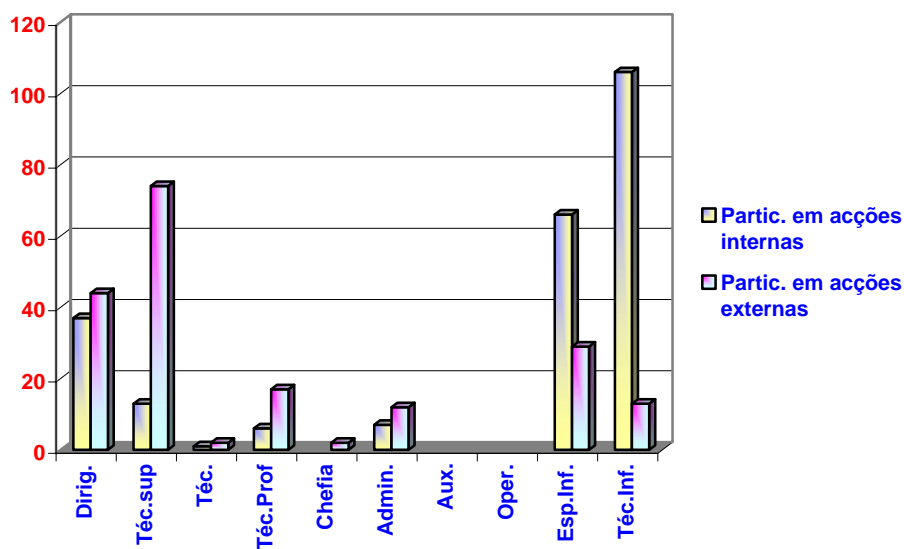
**FORMAÇÃO/DURAÇÃO**



**Contagem relativa às participações em acções de formação durante o ano, por grupo de pessoal, e segundo o tipo de acção**

	Dirigente	Técnico Superior	Técnico	Técnico Profíssio.	Adminis- trativo		Auxiliar	Operário	Informá- tico		Total
					Chefia	Adm.			Esp.	Téc.	
<b>Participantes em acções internas</b>	37	13	1	6		7	-	-	66	106	236
<b>Participantes em acções externas</b>	44	74	2	17	2	12	-	-	29	13	193
<b>Total de participantes em acções de formação</b>	81	87	3	23	2	19	0	0	95	119	429

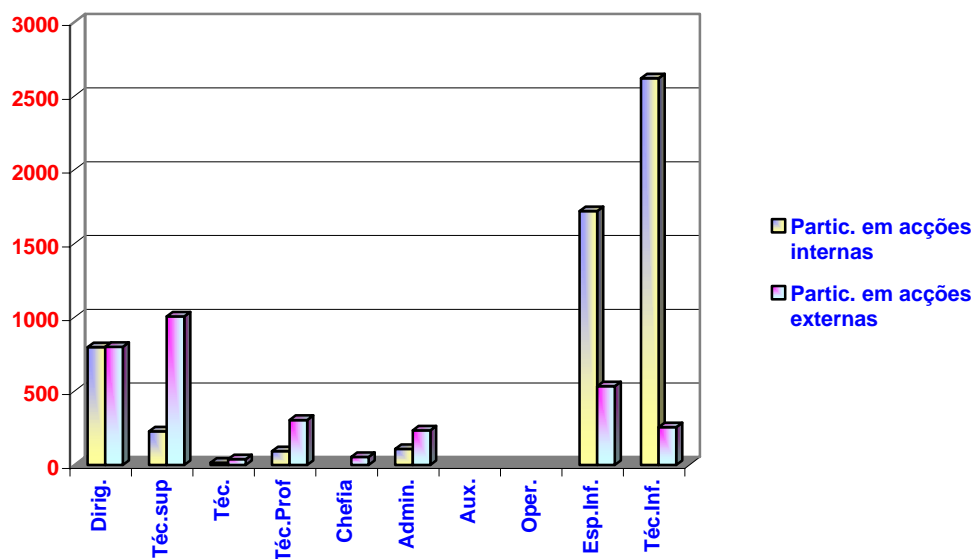
**NÍVEIS DE QUALIFICAÇÃO/PARTICIPANTES**



## Horas dispendidas em acções de formação durante o ano, por grupo de pessoal, e segundo o tipo de acção

	Dirigente	Técnico Superior	Técnico	Técnico Profissio.	Adminis-trativo		Auxíliar	Operário	Informá-tico		Total
					Chefia	Adm.			Esp.	Téc.	
<b>Horas dispendidas em acções internas</b>	798	228	15	93	-	108	-	-	1719	2619	5580
<b>Horas dispendidas em acções externas</b>	800	1005	39	304	54	234	-	-	533	256	3225
<b>Total de horas em acções de formação</b>	1598	1233	54	397	54	342	0	0	2252	2875	8805

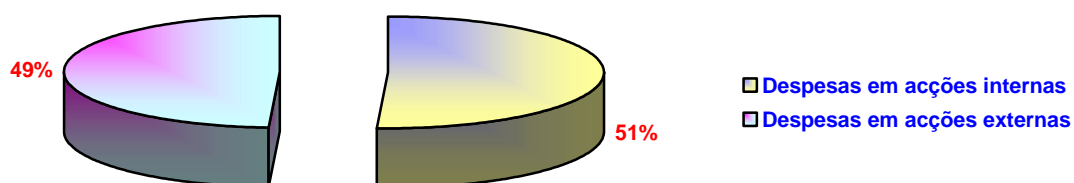
### NÍVEIS DE QUALIFICAÇÃO/HORAS FORMAÇÃO



## Despesas anuais com formação

	Valor (Euros)
Despesas em acções internas	42.954,00
Despesas em acções externas	41.610,00
<b>Total.....</b>	<b>84.564,00</b>

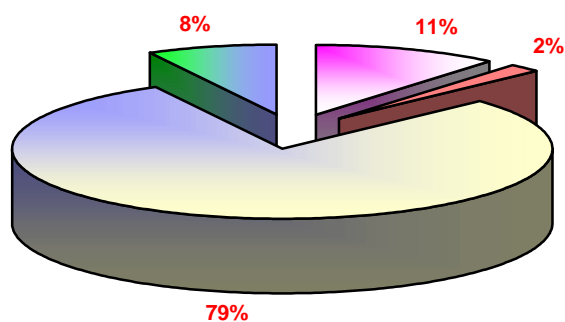
## DESPESAS COM FORMAÇÃO



## Encargos com prestações sociais

	Valor (Euros)
<b>Subsídio familiar a crianças e jovens</b>	27.129,56
<b>Subsídio de casamento</b>	0,00
<b>Subsídio de nascimento</b>	0,00
<b>Subsídio de aleitação</b>	0,00
<b>Abono complementar a crianças e jovens deficientes</b>	4.479,04
<b>Subsídio de educação especial</b>	0,00
<b>Subsídio mensal vitalício</b>	0,00
<b>Subsídio de funeral</b>	0,00
<b>Subsídio de refeição</b>	191.760,56
<b>Prestação de acção social complementar</b>	0,00
<b>Subsídio por morte</b>	18.662,37
<b>Outras prestações sociais</b>	0,00
<b>Total.....</b>	<b>242.031,53</b>

### PRESTAÇÕES SOCIAIS

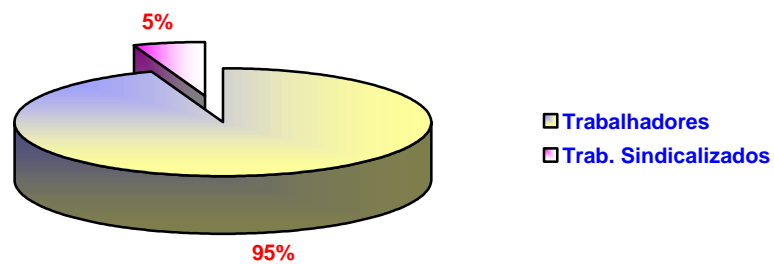


- Subsídio familiar a crianças e jovens
- Abono complementara crianças e jovens deficientes
- Subsídio de refeição
- Subsídio por morte

## Relações profissionais

	Número
Trabalhadores sindicalizados	14
Elementos pertencentes a comissões de trabalhadores	
Total de votantes para comissões de trabalhadores	

## RELAÇÕES PROFISSIONAIS



## Disciplina

	Número
Processos transitados do ano anterior	
Processos instaurados durante o ano	3
Processos transitados para o ano seguinte	1
<b>Processos decididos - Total</b>	<b>2</b>
- Arquivados	
- Repreensão escrita	
- Multa	
- Suspensão	
- Inactividade	
- Aposentação compulsiva	
- Demissão	