

MODERNIZAÇÃO TECNOLÓGICA DAS ESCOLAS 2007/08



www.gepe.min-edu.pt



GEPE

Gabinete de Estatística e Planeamento da Educação

FICHA TÉCNICA

Título

Modernização Tecnológica das Escolas 2007/08

Autoria

Gabinete de Estatística e Planeamento da Educação (GEPE)

Edição

Gabinete de Estatística e Planeamento da Educação (GEPE)

Av. 24 de Julho, 134

LISBOA

Tel: 213 949 200

Fax: 213 957 610

E-mail: gepe@gepe.min-edu.pt

URL: <http://www.gepe.min-edu.pt>

Capa

WM.Imagem Lda.

ISBN

978-972-614-452-6

A publicação *Modernização Tecnológica das Escolas 2007/08*, que agora se apresenta, é um contributo para o aprofundamento do conhecimento sobre o processo de generalização das tecnologias da informação e da comunicação nos estabelecimentos de educação e ensino.

O documento tem também a intenção de se constituir como instrumento privilegiado de apoio à tomada de decisão política, aos processos de monitorização e avaliação das medidas de política, bem como ao trabalho de investigação científica. É, pois, simultaneamente, um motivo e um convite para cientistas sociais, investigadores e analistas, bem como decisores políticos, agentes do mercado tecnológico direccionados para a educação e profissionais da comunicação social laborarem sobre o seu significado e perspectivarem as suas implicações.

Com esta publicação, pretende-se continuar a série de estudos publicados pelo GEPE sobre os agentes do sistema educativo, explorando e maximizando a utilização da informação recolhida junto das escolas. Espera-se assim contribuir para o enriquecimento da discussão que hoje se faz sobre o papel das TIC nas escolas e no sistema educativo português.

O Director-Geral,



João Trocado da Mata

Índice

RELAÇÃO ALUNOS/COMPUTADOR – ENSINO BÁSICO E SECUNDÁRIO REGULAR.....	11
G1 – Evolução da relação alunos/computador e relação alunos/computador com ligação à Internet	13
T1.1 – Relação alunos/computador, por natureza do estabelecimento e nível de ensino.....	13
G1.1 – Relação alunos/computador, por natureza do estabelecimento e nível de ensino	14
T1.2 – Relação alunos/computador, por natureza e dimensão do estabelecimento	16
G1.2.1 – Relação alunos/computador, por dimensão do estabelecimento (Total)	17
G1.2.2 – Relação alunos/computador, por dimensão do estabelecimento (Ensino Público).....	17
G1.2.3 – Relação alunos/computador, por dimensão do estabelecimento (Ensino Privado)	17
T1.3 – Relação alunos/computador, por natureza e tipologia do estabelecimento	18
G1.3.1 – Relação alunos/computador, por tipologia do estabelecimento (Ensino Público).....	18
G1.3.2 – Relação alunos/computador, por tipologia do estabelecimento (Ensino Privado).....	18
T1.4 – Relação alunos/computador com ligação à Internet, por natureza do estabelecimento e nível de ensino	19
G1.4.1 – Relação alunos/computador com ligação à Internet, por natureza do estabelecimento e nível de ensino ..	19
T1.5 – Relação alunos/computador com ligação à Internet, por natureza e dimensão do estabelecimento.....	22
G1.5.1 – Relação alunos/computador com ligação à Internet, por dimensão do estabelecimento (Total).....	23
G1.5.2 – Relação alunos/computador com ligação à Internet, por dimensão do estabelecimento (Ensino Público) ..	23
G1.5.3 – Relação alunos/computador com ligação à Internet, por dimensão do estabelecimento (Ensino Privado) ..	23
T1.6 – Relação alunos/computador com ligação à Internet, por natureza e tipologia do estabelecimento	24
G1.6.1 – Relação alunos/computador com ligação à Internet, por tipologia do estabelecimento (Ensino Público)....	24
G1.6.2 – Relação aluno/computador com ligação à Internet, por tipologia do estabelecimento (Ensino Privado)	24
PARQUE INFORMÁTICO	27
T2.1.1 – Computadores, por natureza do estabelecimento e nível de ensino.....	29
G2.1.1 – Computadores, por nível de ensino.....	29
T2.1.2 – Computadores, por dimensão, segundo a natureza do estabelecimento.....	30
G2.1.2 – Computadores, por dimensão, segundo a natureza do estabelecimento	30
T2.1.3 – Computadores, por tipo e finalidade, segundo a antiguidade	31
G2.1.3 – Computadores, por tipo, segundo a antiguidade.....	31
T2.1.4 – Computadores das escolas públicas do 5º ao 12º ano, por tipo e finalidade, segundo a antiguidade	32
T2.1.5 – Computadores das escolas públicas do 5º ao 12º ano, por dimensão.....	32
T2.1.6 – Escolas com quadros interactivos	32
T2.1.7 – Escolas públicas do 5º ao 12º ano com quadros interactivos	32
T2.1.8 – Equipamentos, segundo a natureza do estabelecimento.....	33
G2.1.4 – Equipamentos, segundo a natureza do estabelecimento	33

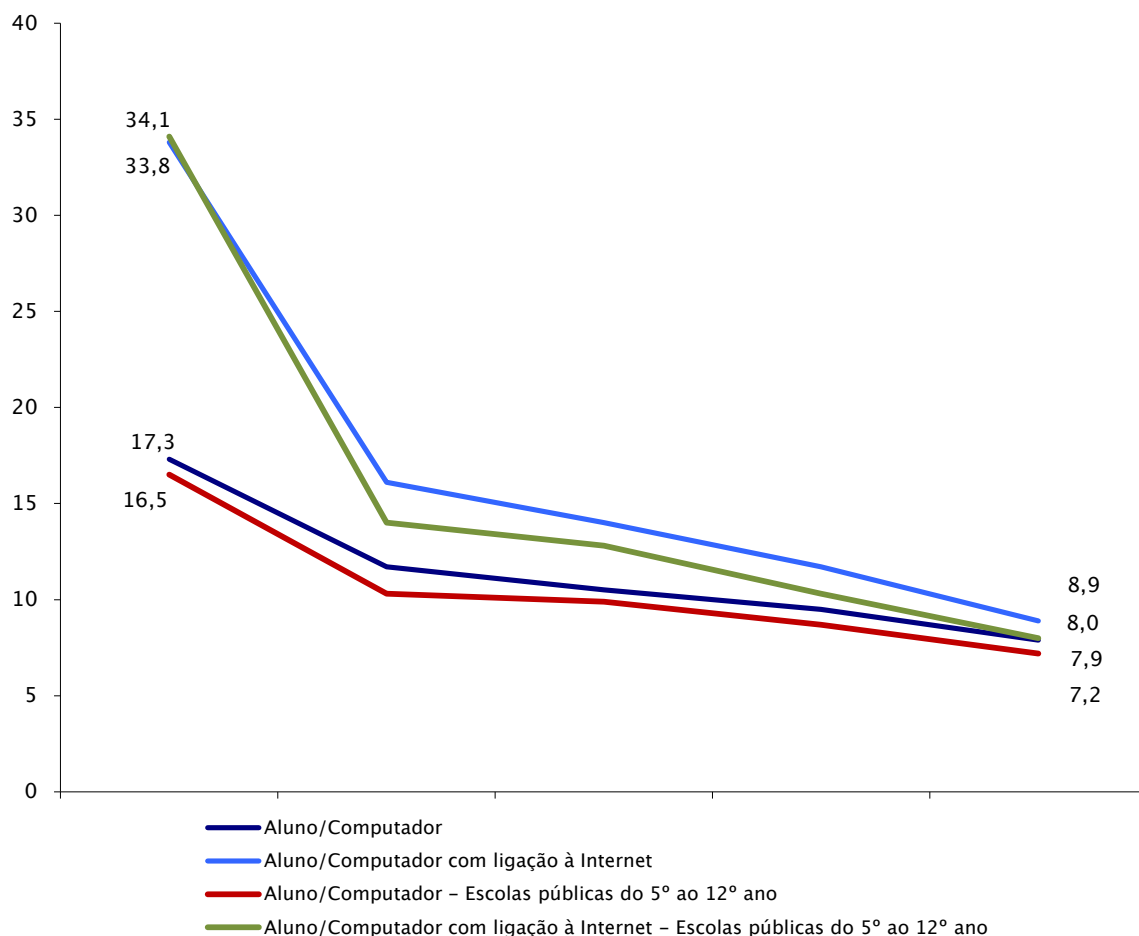
INTERNET	35
T3.1 – Computadores com ligação à Internet, por finalidade, segundo a antiguidade.....	37
G3.1 – Computadores com ligação à Internet, por finalidade, segundo a antiguidade	37
T3.2 – Computadores com ligação à Internet das escolas públicas do 5º ao 12º ano, por finalidade, segundo a antiguidade.....	37
CARTÃO ELECTRÓNICO DO ALUNO	39
T4.1 – Escolas com “cartão electrónico do aluno”	41
T4.2 – Escolas com “cartão electrónico do aluno”, por natureza e dimensão do estabelecimento	41
G4.1 – Escolas com “cartão electrónico do aluno”, por dimensão do estabelecimento	41
T4.3 – Escolas com impressora de cartões electrónicos.....	42
T4.4 – Funcionalidades associadas ao “cartão electrónico do aluno”	42
G4.2 – Funcionalidades associadas ao “cartão electrónico do aluno”	42
T4.5 – Escolas públicas do 5º ao 12º ano com “cartão electrónico do aluno”.....	43
T4.6 – Escolas públicas do 5º ao 12º ano com impressora de cartões electrónicos	43
ANEXO	45
Nota Metodológica.....	47
T.A1 – Alunos matriculados, por natureza da instituição.....	48
T.A2 – Computadores e computadores com ligação à Internet, por natureza da instituição.....	48
T.A3 – Número de escolas e alunos matriculados, por tipologia e natureza.....	49
Glossário	50
Siglas.....	52

I

**RELAÇÃO ALUNOS/COMPUTADOR
ENSINO BÁSICO E SECUNDÁRIO REGULAR**

G1 - Evolução da relação alunos/computador e relação alunos/computador com ligação à Internet

(Escolas dos Ensinos Básico e Secundário Regular, Portugal Continental)



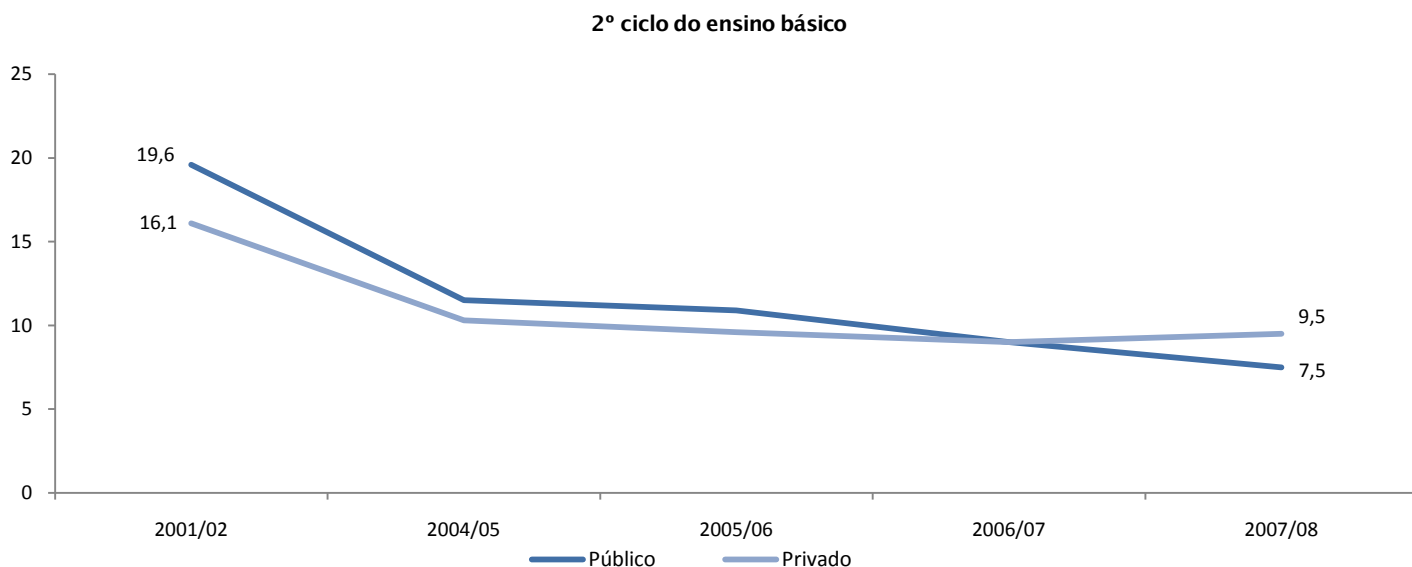
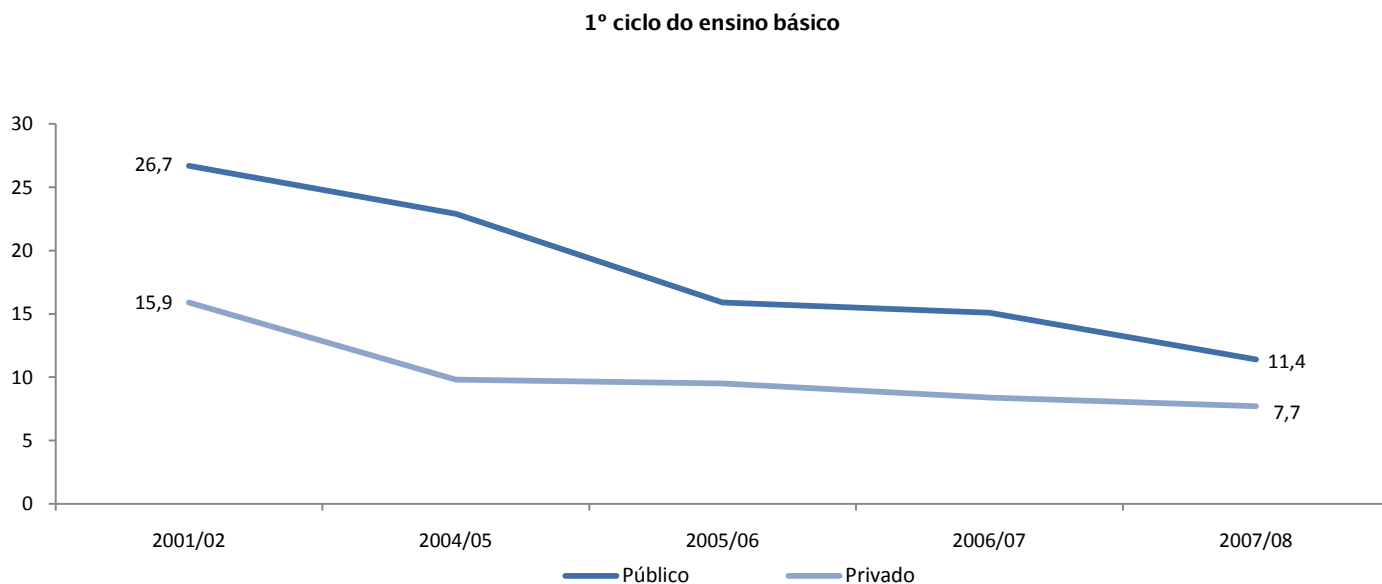
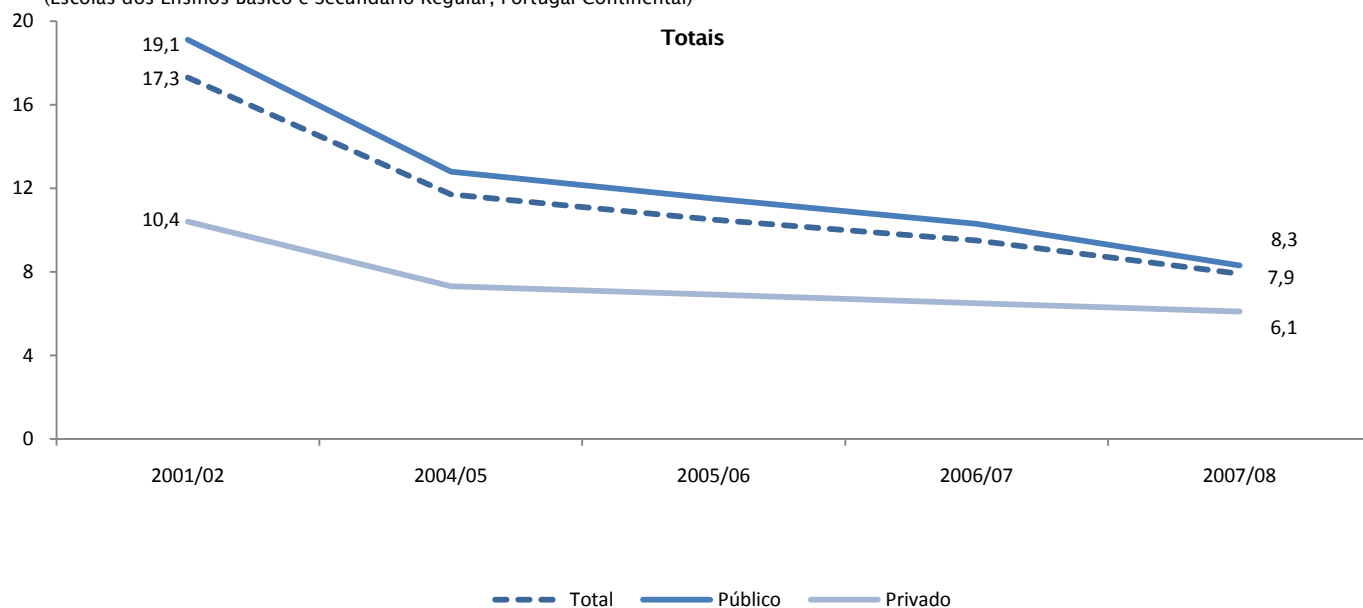
T1.1 - Relação alunos/computador, por natureza do estabelecimento e nível de ensino

(Escolas dos Ensinos Básico e Secundário Regular, Portugal Continental)

	Alunos / Computador				
	2001/02	2004/05	2005/06	2006/07	2007/08
Total	17,3	11,7	10,5	9,5	7,9
Público	19,1	12,8	11,5	10,3	8,3
1º ciclo do ensino básico	26,7	22,9	15,9	15,1	11,4
2º ciclo do ensino básico	19,6	11,5	10,9	9,0	7,5
3º ciclo do ensino básico	17,6	10,7	10,3	8,9	7,3
Ensino secundário	13,4	8,9	8,6	8,1	6,8
Privado	10,4	7,3	6,9	6,5	6,1
1º ciclo do ensino básico	15,9	9,8	9,5	8,4	7,7
2º ciclo do ensino básico	16,1	10,3	9,6	9,0	9,5
3º ciclo do ensino básico	15,6	9,6	8,8	8,0	7,3
Ensino secundário	6,1	4,8	4,3	4,4	4,1
Escolas públicas do 5º ao 12º ano	16,5	10,3	9,9	8,7	7,2

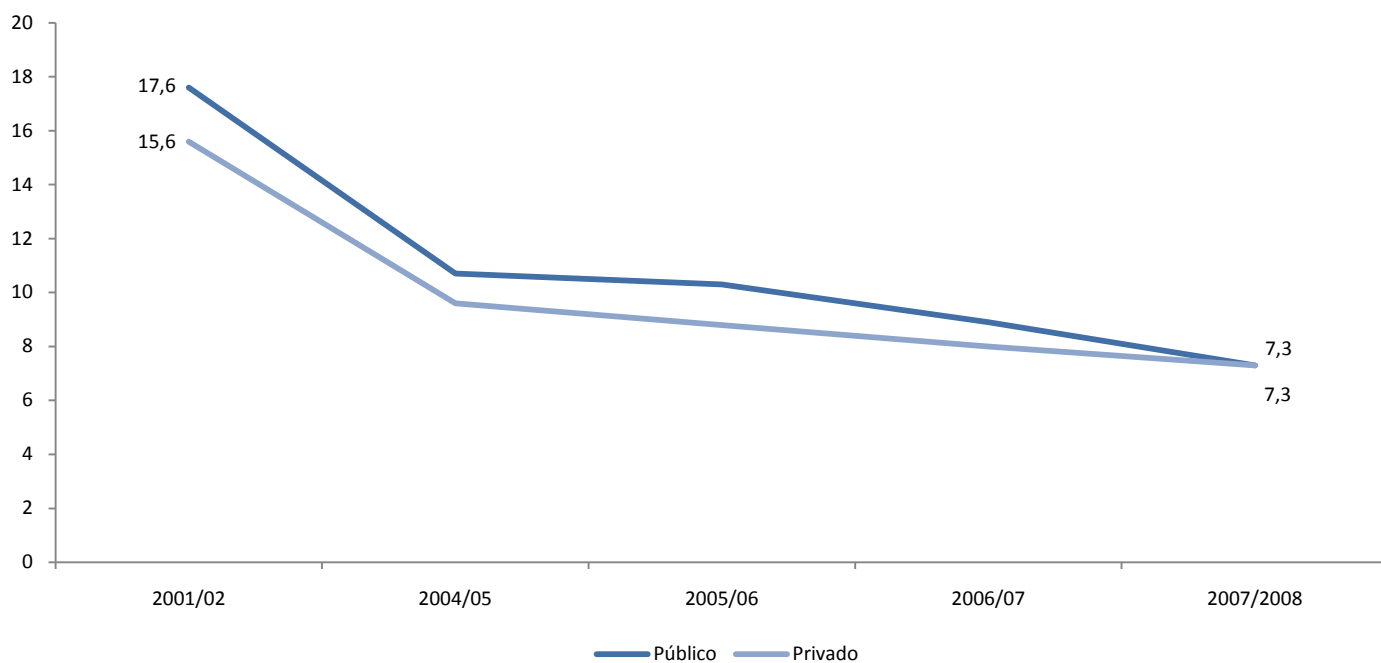
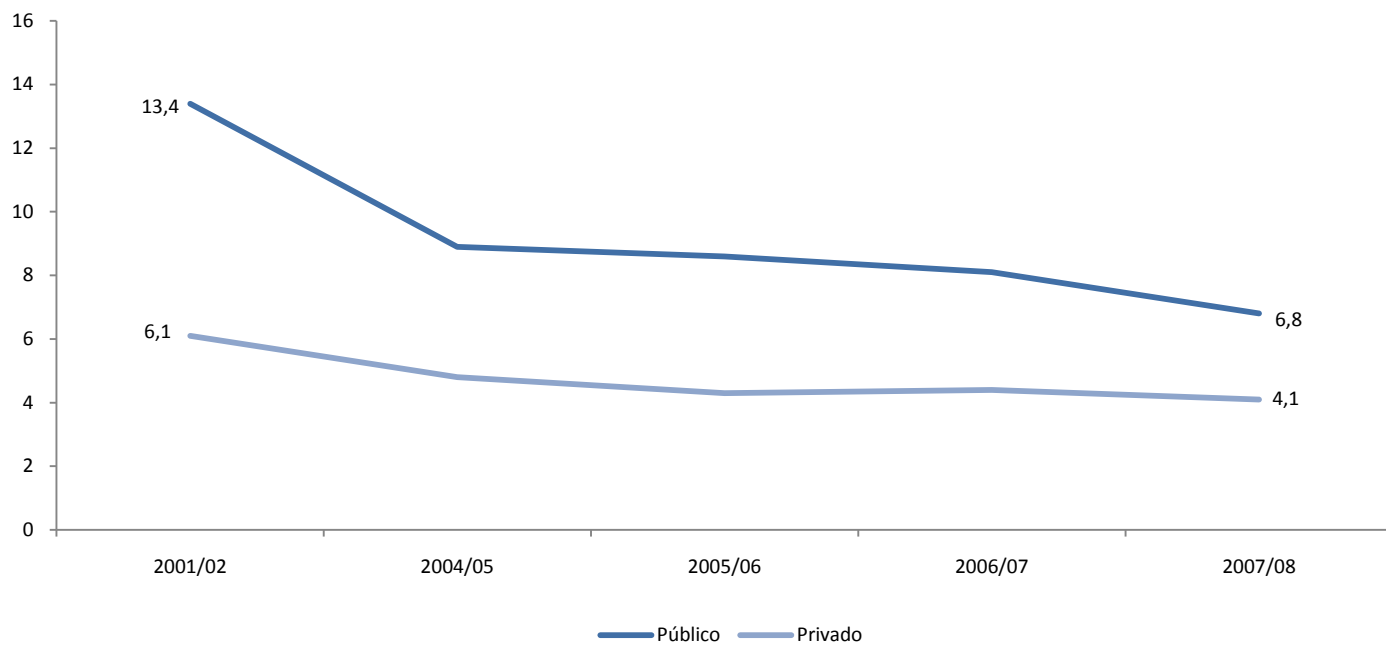
G1.1 - Relação alunos/computador, por natureza do estabelecimento e nível de ensino

(Escolas dos Ensinos Básico e Secundário Regular, Portugal Continental)



G1.1 - Relação alunos/computador, por natureza do estabelecimento e nível de ensino (cont.)

(Escolas dos Ensinos Básico e Secundário Regular, Portugal Continental)

3º ciclo do ensino básico**Ensino secundário**

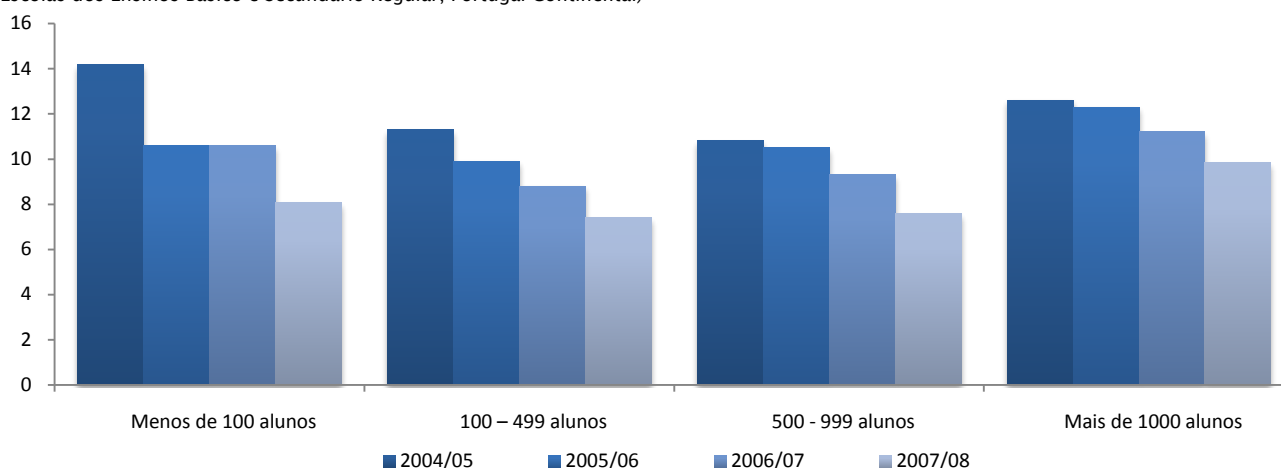
T1.2 - Relação alunos/computador, por natureza e dimensão do estabelecimento

(Escolas dos Ensinos Básico e Secundário Regular, Portugal Continental)

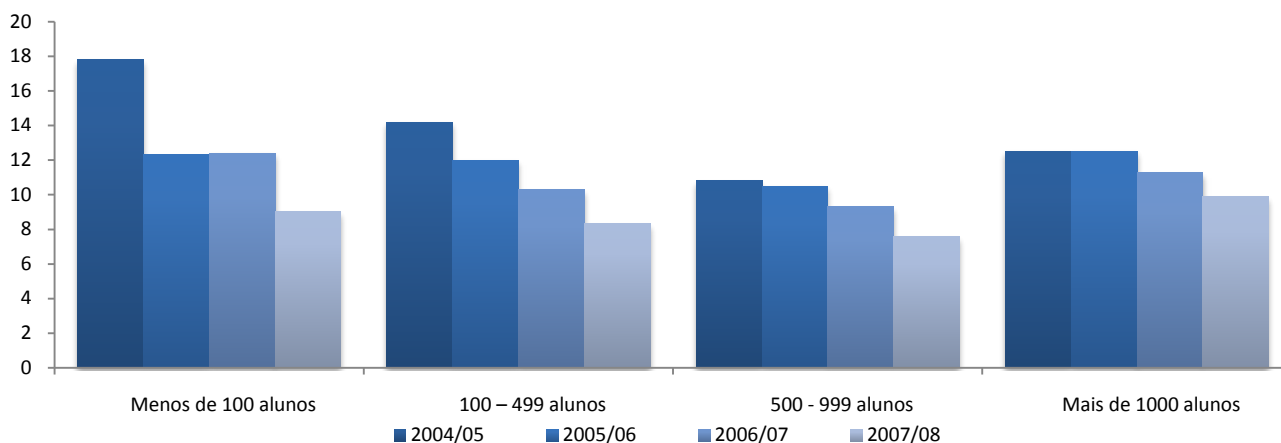
	Aluno / Computador			
	2004/05	2005/06	2006/07	2007/08
Total	11,7	10,5	9,5	7,9
Menos de 100 alunos	14,2	10,6	10,6	8,1
100 - 499 alunos	11,3	9,9	8,8	7,4
500 - 999 alunos	10,8	10,5	9,3	7,6
Mais de 1000 alunos	12,6	12,3	11,2	9,8
Público	12,8	11,5	10,3	8,3
Menos de 100 alunos	17,8	12,3	12,4	9,0
100 - 499 alunos	14,2	12,0	10,3	8,3
500 - 999 alunos	10,8	10,5	9,3	7,6
Mais de 1000 alunos	12,5	12,5	11,3	9,9
Privado	7,3	6,9	6,5	6,1
Menos de 100 alunos	4,8	4,6	4,5	4,2
100 - 499 alunos	5,6	5,3	5,1	4,9
500 - 999 alunos	11,1	10,2	9,7	8,0
Mais de 1000 alunos	12,7	11,8	11,1	9,6

G1.2.1 - Relação alunos/computador, por dimensão do estabelecimento (Total)

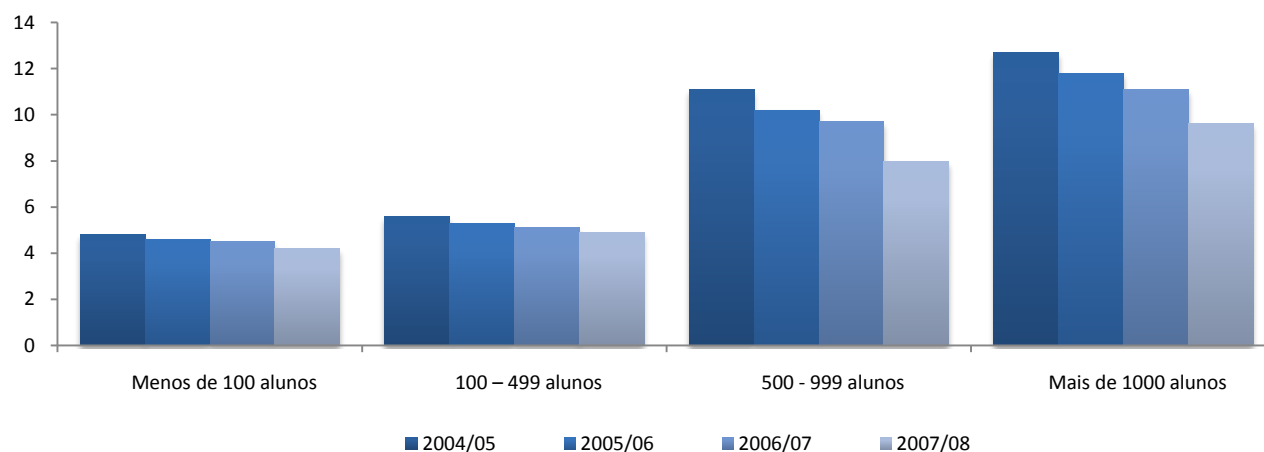
(Escolas dos Ensinos Básico e Secundário Regular, Portugal Continental)

**G1.2.2 - Relação alunos/computador, por dimensão do estabelecimento (Ensino Público)**

(Escolas dos Ensinos Básico e Secundário Regular, Portugal Continental)

**G1.2.3 - Relação alunos/computador, por dimensão do estabelecimento (Ensino Privado)**

(Escolas dos Ensinos Básico e Secundário Regular, Portugal Continental)



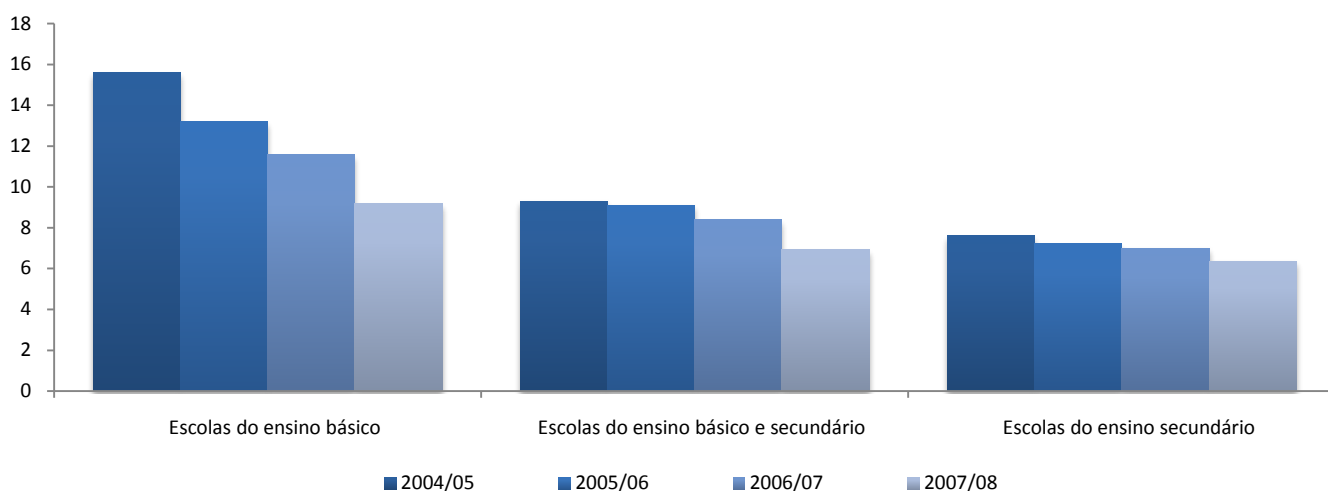
T1.3 – Relação alunos/computador, por natureza e tipologia do estabelecimento

(Escolas dos Ensinos Básico e Secundário Regular, Portugal Continental)

	Alunos / Computador			
	2004/05	2005/06	2006/07	2007/08
Total	11,7	10,5	9,5	7,9
Público	12,8	11,5	10,3	8,3
Escolas do ensino básico	15,6	13,2	11,6	9,2
Escolas do ensino básico e secundário	9,3	9,1	8,4	6,9
Escolas do ensino secundário	7,6	7,2	7,0	6,4
Privado	7,3	6,9	6,5	6,1
Escolas do ensino básico	9,5	9,3	7,8	6,6
Escolas do ensino básico e secundário	7,1	6,6	6,4	6,0
Escolas do ensino secundário	3,8	3,9	3,5	3,1

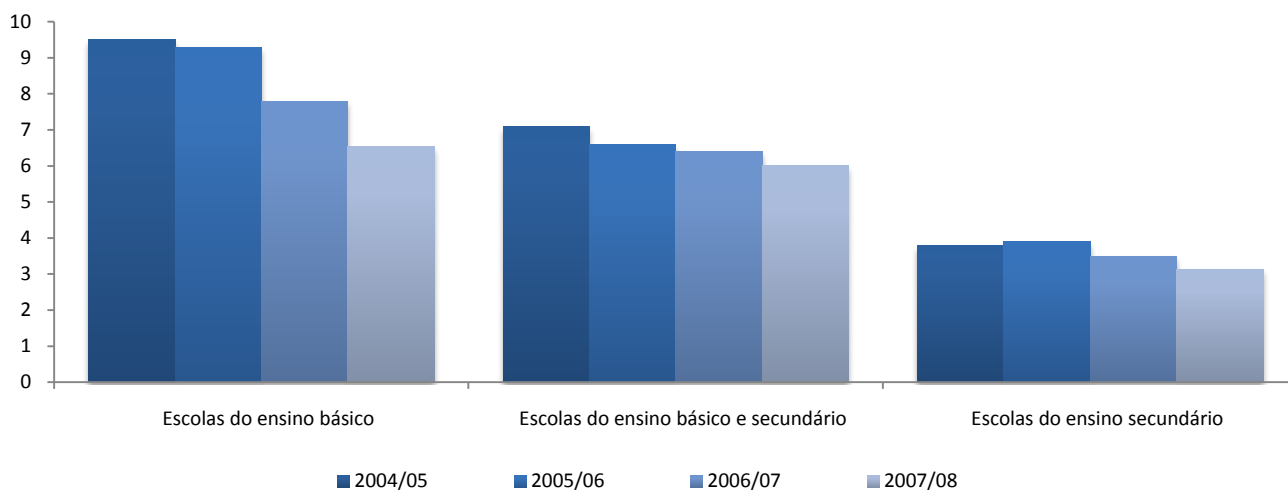
G1.3.1 – Relação alunos/computador, por tipologia do estabelecimento (Ensino Público)

(Escolas dos Ensinos Básico e Secundário Regular, Portugal Continental)



G1.3.2 – Relação alunos/computador, por tipologia do estabelecimento (Ensino Privado)

(Escolas dos Ensinos Básico e Secundário Regular, Portugal Continental)



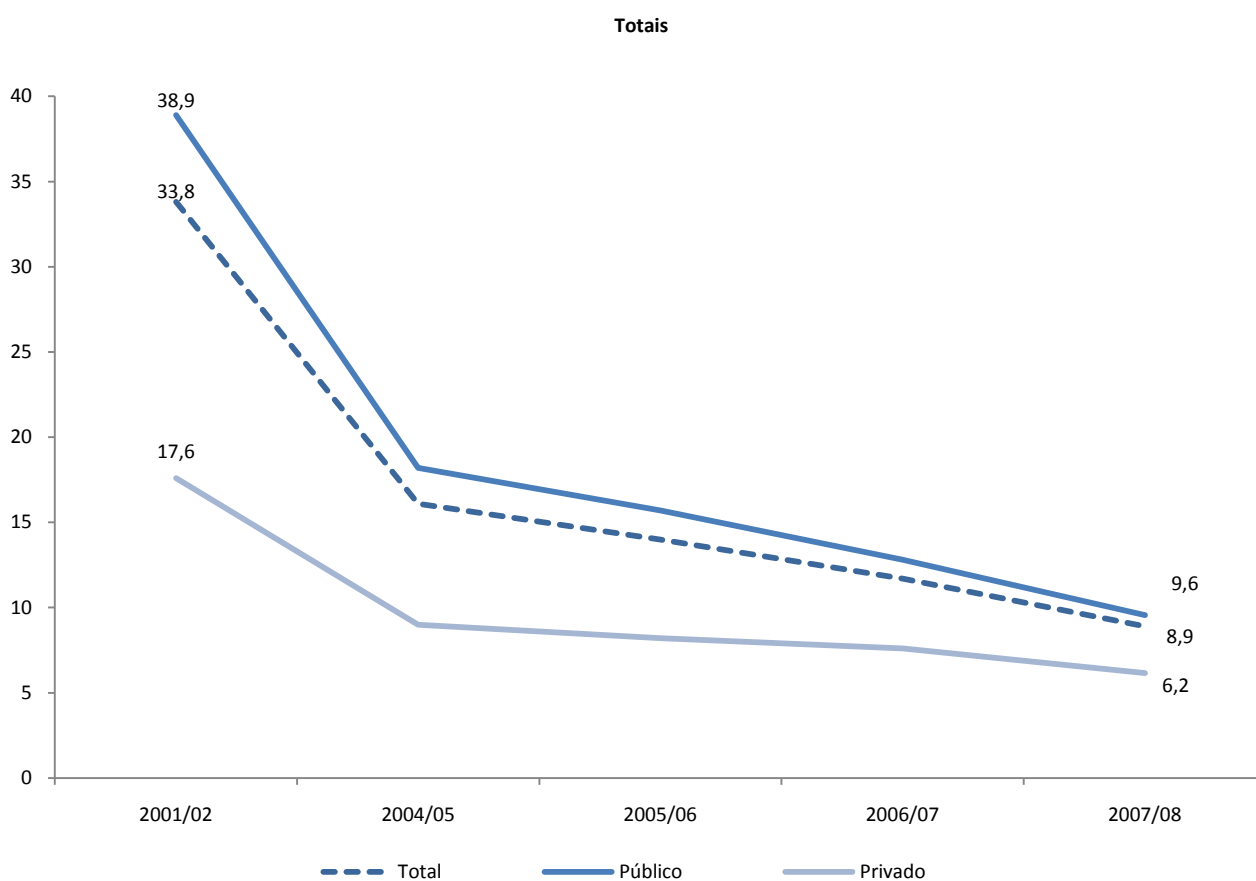
T1.4 - Relação alunos/computador com ligação à Internet, por natureza do estabelecimento e nível de ensino

(Escolas dos Ensinos Básico e Secundário Regular, Portugal Continental)

	Alunos / Computador com ligação à Internet				
	2001/02	2004/05	2005/06	2006/07	2007/08
Total	33,8	16,1	14,0	11,7	8,9
Público	38,9	18,2	15,7	12,8	9,6
1º ciclo do ensino básico	52,3	38,4	26,5	22,4	14,4
2º ciclo do ensino básico	38,6	15,6	13,9	10,6	8,4
3º ciclo do ensino básico	36,1	14,6	13,3	10,6	8,2
Ensino Secundário	29,0	12,2	11,2	9,5	7,6
Privado	17,6	9,0	8,2	7,6	6,2
1º ciclo do ensino básico	39,7	15,1	13,8	11,7	8,9
2º ciclo do ensino básico	29,8	13,0	11,6	10,6	9,4
3º ciclo do ensino básico	28,2	12,0	10,5	9,2	7,2
Ensino secundário	9,0	5,4	4,8	4,8	4,0
Escolas públicas do 5º ao 12º ano	34,1	14,0	12,8	10,3	8,0

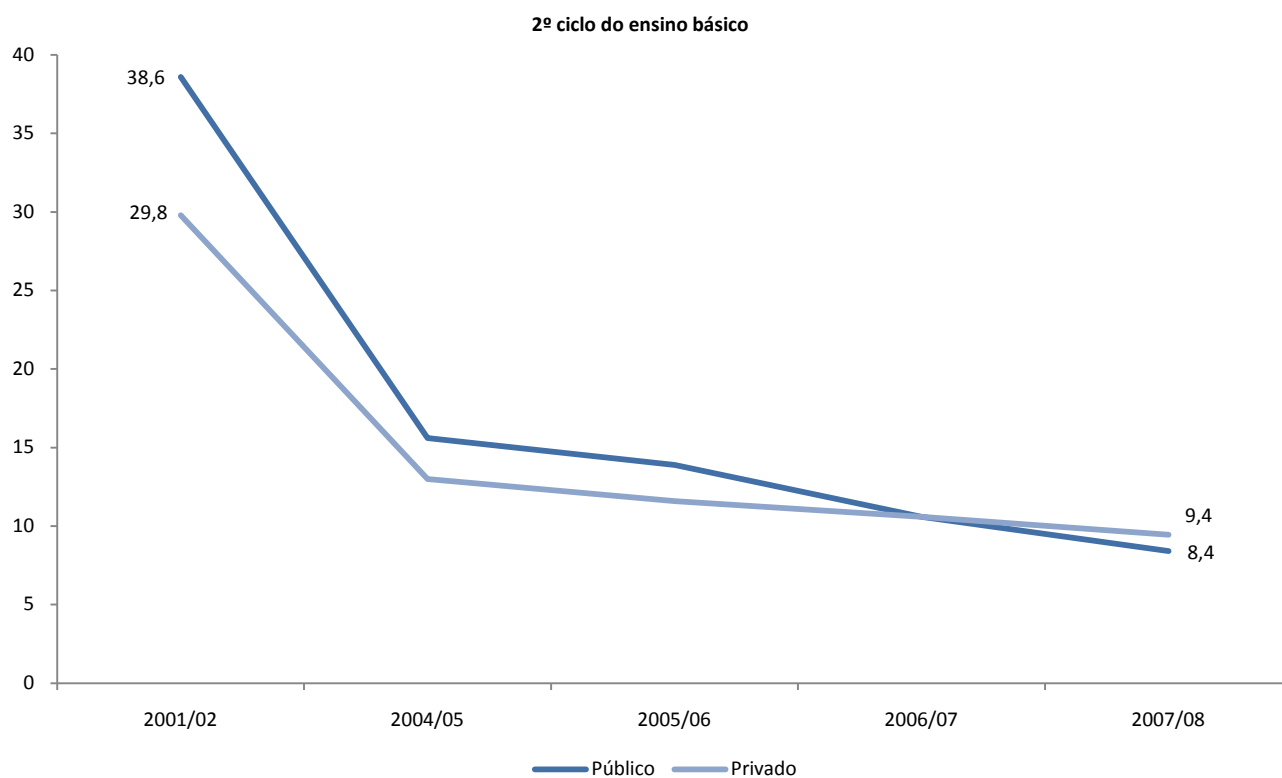
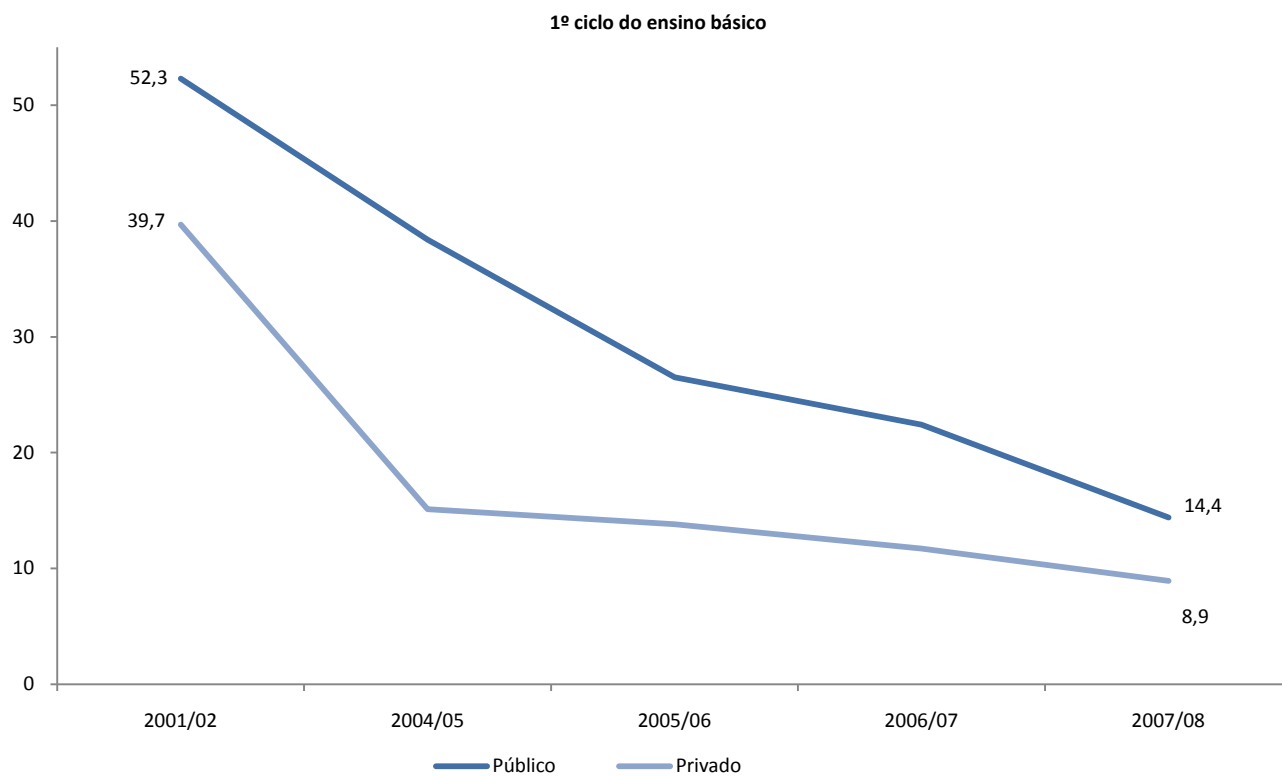
G1.4.1 - Relação alunos/computador com ligação à Internet, por natureza do estabelecimento e nível de ensino

(Escolas dos Ensinos Básico e Secundário Regular, Portugal Continental)



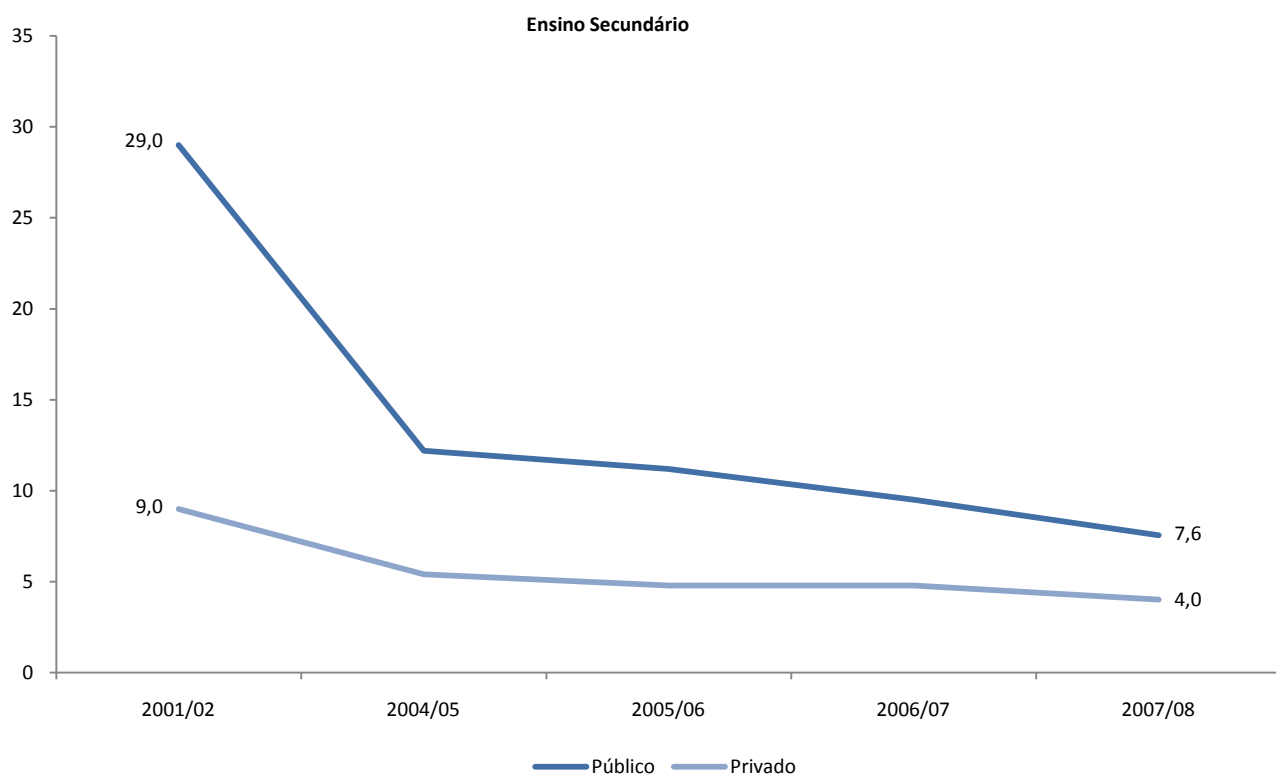
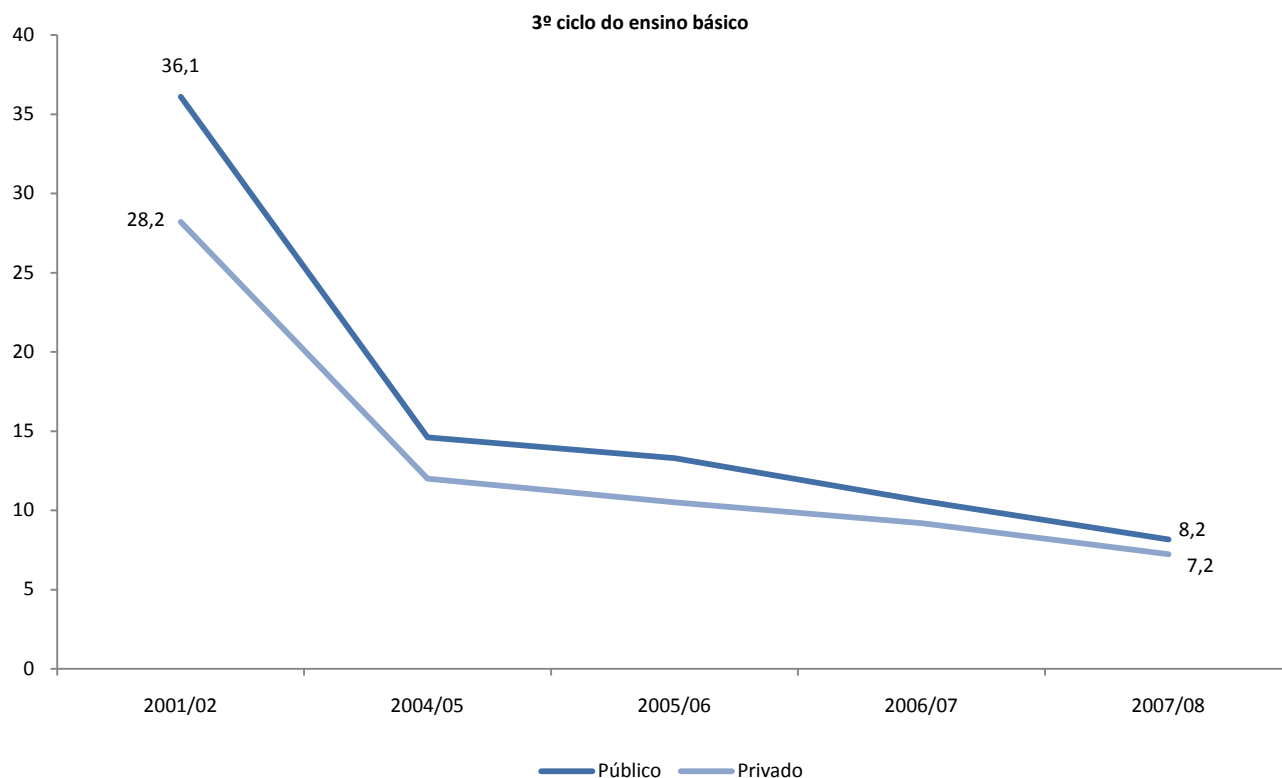
G1.4.1 - Relação alunos/computador com ligação à Internet, por natureza do estabelecimento e nível de ensino (cont.)

(Escolas dos Ensinos Básico e Secundário Regular, Portugal Continental)



G1.4.1 - Relação alunos/computador com ligação à Internet, por natureza do estabelecimento e nível de ensino (cont.)

(Escolas dos Ensinos Básico e Secundário Regular, Portugal Continental)



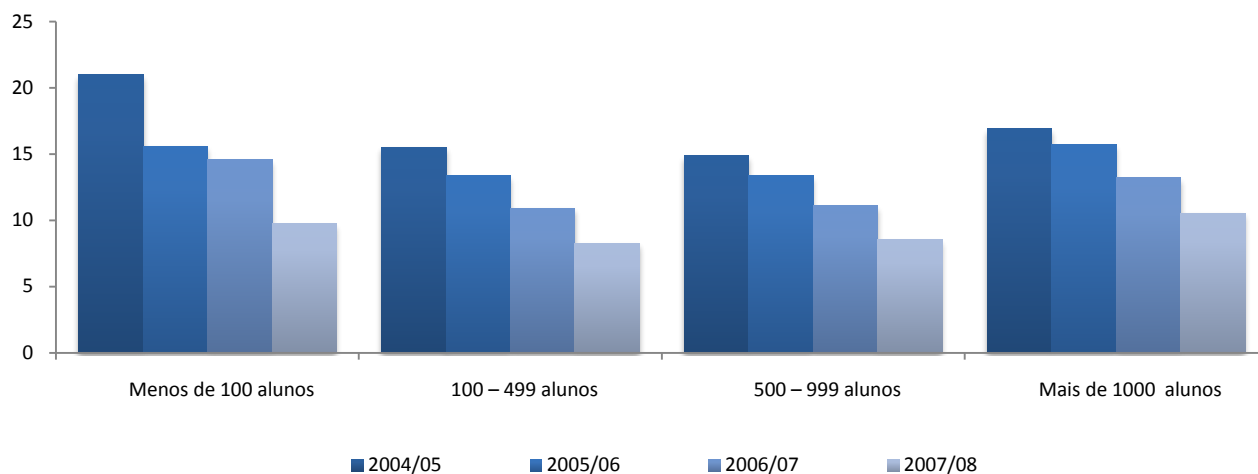
T1.5 – Relação alunos/computador com ligação à Internet, por natureza e dimensão do estabelecimento

(Escolas dos Ensinos Básico e Secundário Regular, Portugal Continental)

	Aluno / Computador com ligação à Internet			
	2004/05	2005/06	2006/07	2007/08
Total	16,1	14,0	11,7	8,9
Menos de 100 alunos	21,0	15,6	14,6	9,8
100 – 499 alunos	15,5	13,4	10,9	8,3
500 – 999 alunos	14,9	13,4	11,1	8,6
Mais de 1000 alunos	16,9	15,7	13,2	10,5
Público	18,2	15,7	12,8	9,6
Menos de 100 alunos	25,9	18,3	17,1	11,1
100 – 499 alunos	21,1	17,4	13,5	9,7
500 – 999 alunos	14,9	13,5	11,1	8,6
Mais de 1000 alunos	17,6	16,7	13,4	11,0
Privado	9,0	8,2	7,6	6,2
Menos de 100 alunos	7,3	6,5	6,3	4,8
100 – 499 alunos	6,6	6,1	5,7	4,9
500 – 999 alunos	14,2	12,4	11,1	8,3
Mais de 1000 alunos	14,7	13,2	12,5	9,1

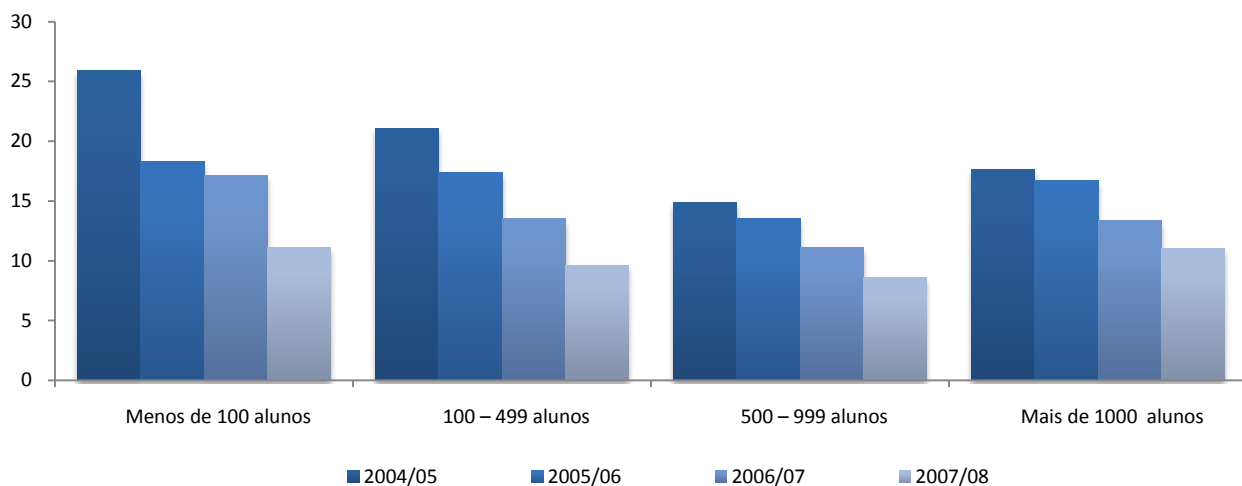
G1.5.1 – Relação alunos/computador com ligação à Internet, por dimensão do estabelecimento (Total)

(Escolas dos Ensinos Básico e Secundário Regular, Portugal Continental)



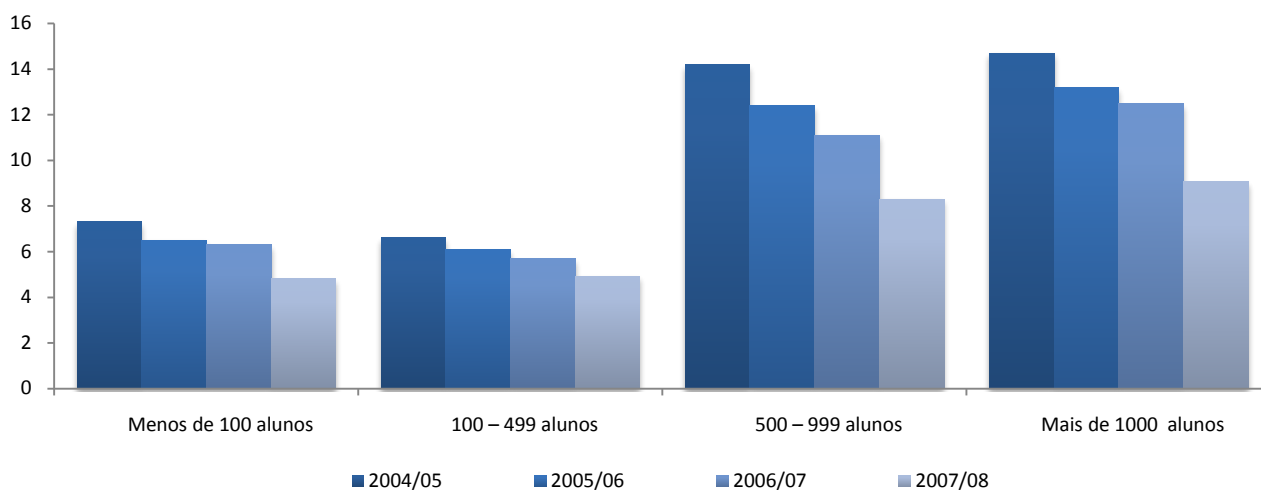
G1.5.2 – Relação alunos/computador com ligação à Internet, por dimensão do estabelecimento (Ensino Público)

(Escolas dos Ensinos Básico e Secundário Regular, Portugal Continental)



G1.5.3 – Relação alunos/computador com ligação à Internet, por dimensão do estabelecimento (Ensino Privado)

(Escolas dos Ensinos Básico e Secundário Regular, Portugal Continental)



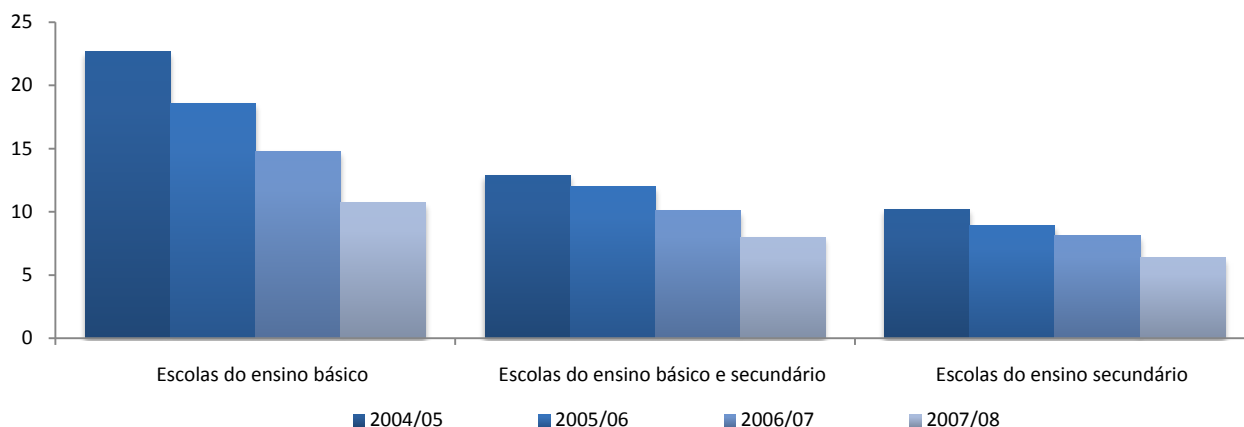
T1.6 – Relação alunos/computador com ligação à Internet, por natureza e tipologia do estabelecimento

(Escolas dos Ensinos Básico e Secundário Regular, Portugal Continental)

	Alunos / Computador com ligação à Internet			
	2004/05	2005/06	2006/07	2007/08
Total	16,1	14,0	11,7	8,9
Público	18,2	15,7	12,8	9,6
Escolas do ensino básico	22,7	18,6	14,8	10,7
Escolas do ensino básico e secundário	12,9	12,0	10,1	8,0
Escolas do ensino secundário	10,2	8,9	8,1	6,4
Privado	9,0	8,2	7,6	6,2
Escolas do ensino básico	19,0	17,5	13,1	8,7
Escolas do ensino básico e secundário	8,4	7,6	7,1	5,9
Escolas do ensino secundário	4,1	3,9	3,5	3,3

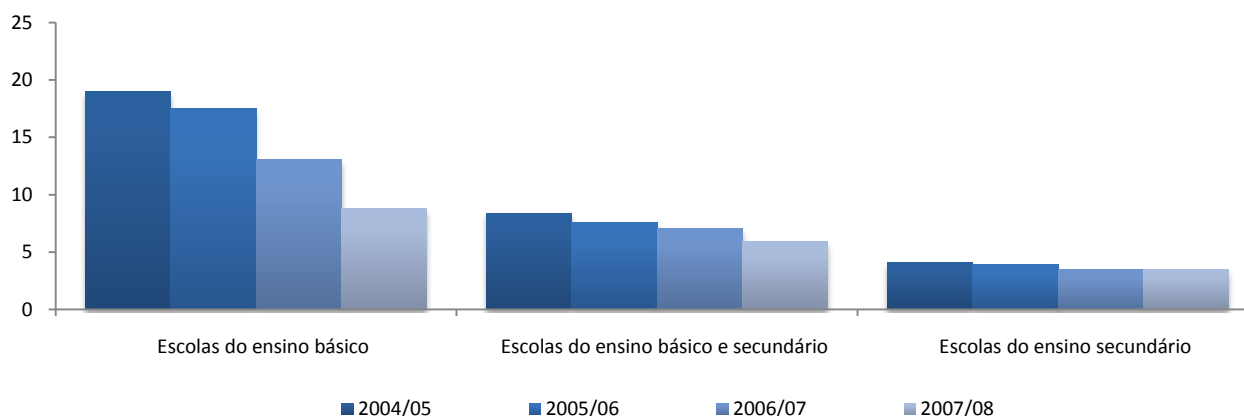
G1.6.1 – Relação alunos/computador com ligação à Internet, por tipologia do estabelecimento (Ensino Público)

(Escolas dos Ensinos Básico e Secundário Regular, Portugal Continental)



G1.6.2 – Relação aluno/computador com ligação à Internet, por tipologia do estabelecimento (Ensino Privado)

(Escolas dos Ensinos Básico e Secundário Regular, Portugal Continental)



II

PARQUE INFORMÁTICO

T2.1.1 - Computadores, por natureza do estabelecimento e nível de ensino

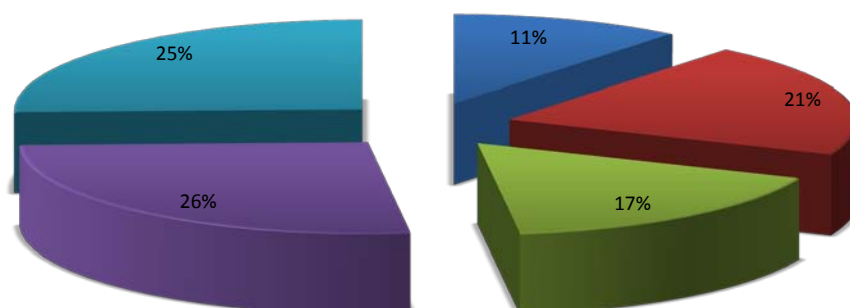
(N e %, Computadores, Escolas em Portugal Continental)

	N	%
Total	186 062	100
Pré-Escolar	20 110	11
1º ciclo do ensino básico	38 176	21
2º ciclo do ensino básico	31 142	17
3º ciclo do ensino básico	49 218	26
Ensino secundário	47 416	25
Público	147 019	79
Pré-Escolar	9 027	6
1º ciclo do ensino básico	33 616	23
2º ciclo do ensino básico	28 324	19
3º ciclo do ensino básico	43 136	29
Ensino secundário	32 916	23
Privado	39 043	21
Pré-Escolar	11 083	28
1º ciclo do ensino básico	4 560	12
2º ciclo do ensino básico	2 818	7
3º ciclo do ensino básico	6 082	16
Ensino secundário	14 500	37
Escolas públicas do 5º ao 12º ano	107 184	-

Nota: Percentagem de computadores em cada nível de ensino calculada com base no total de computadores do Ensino Público, Privado, ou Total, respectivamente.

G2.1.1 - Computadores, por nível de ensino

(%, Computadores, Escolas em Portugal Continental)



■ Pré-Escolar ■ 1º Ciclo ■ 2º Ciclo ■ 3º Ciclo ■ Secundário

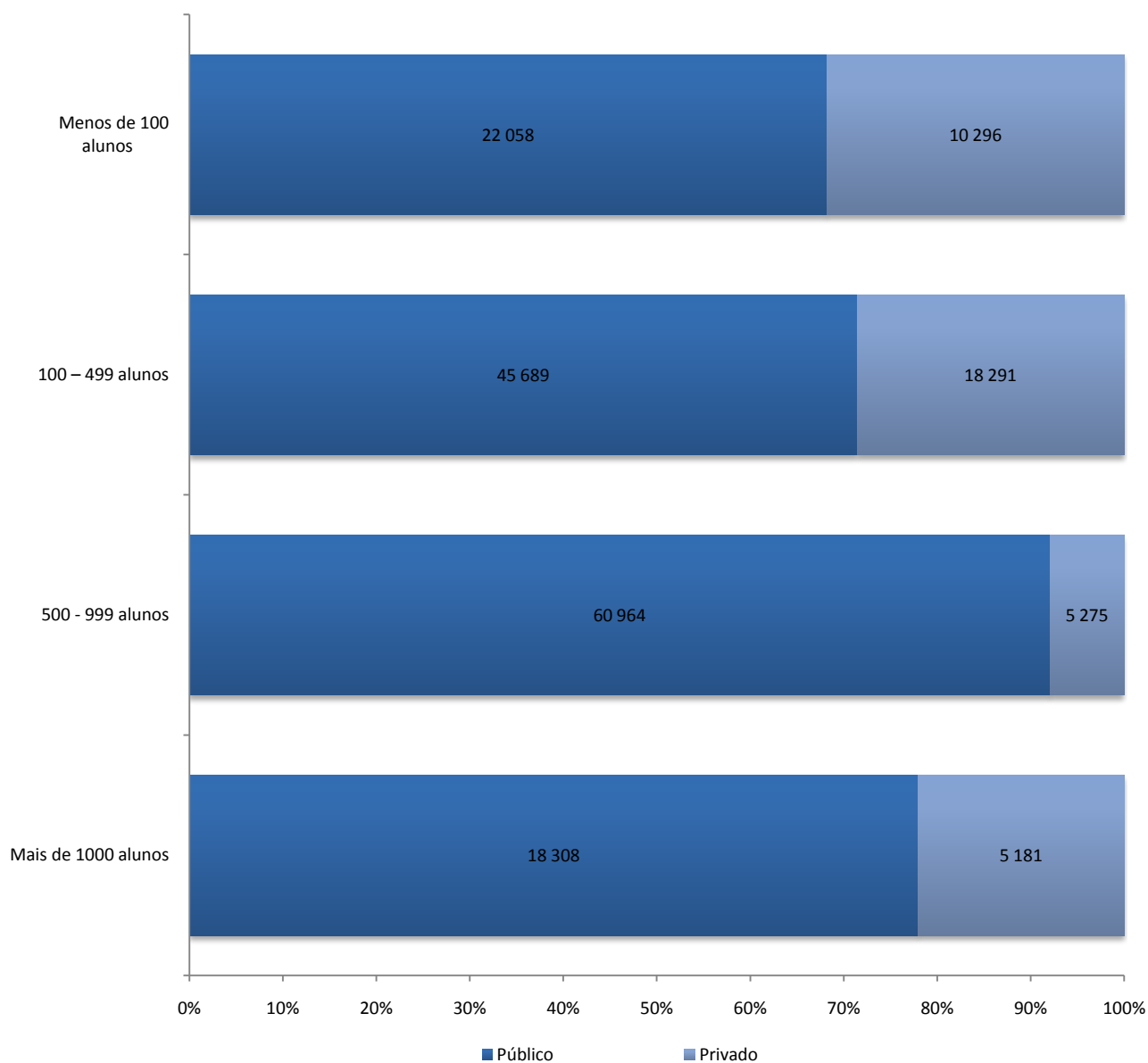
T2.1.2 - Computadores, por dimensão, segundo a natureza do estabelecimento

(N e %, Computadores, Escolas em Portugal Continental)

	Público		Privado		Total	
	N	%	N	%	N	%
Menos de 100 alunos	22 058	15	10 296	26	32 354	17
100 - 499 alunos	45 689	31	18 291	47	63 980	34
500 - 999 alunos	60 964	41	5 275	14	66 239	36
Mais de 1000 alunos	18 308	13	5 181	13	23 489	13
Total	147 019	100	39 043	100	186 062	100

G2.1.2 - Computadores, por dimensão, segundo a natureza do estabelecimento

(N, Computadores, Escolas em Portugal Continental)



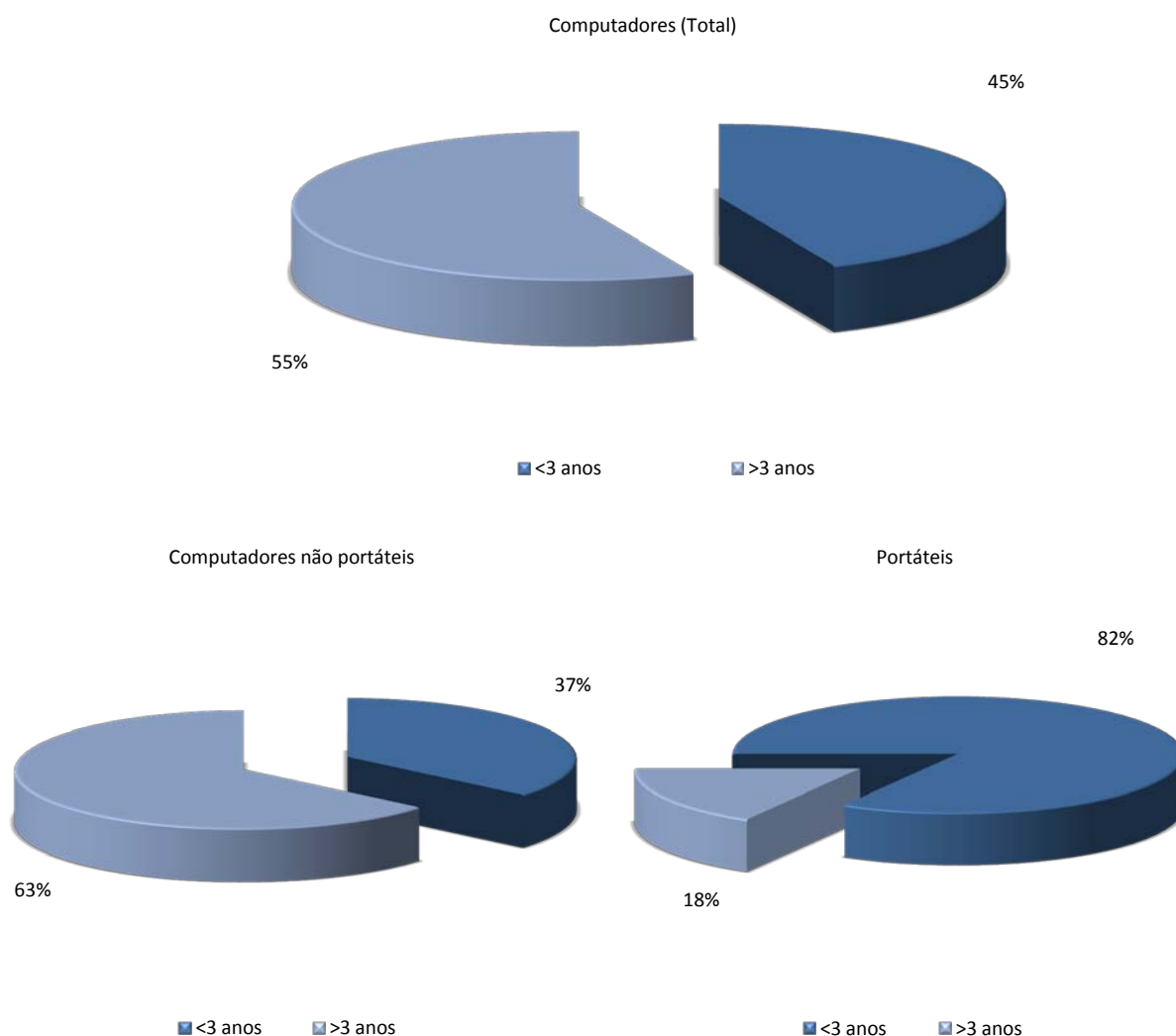
T2.1.3 – Computadores, por tipo e finalidade, segundo a antiguidade

(N, Computadores, Escolas em Portugal Continental)

	<3 anos	>3 anos	Total
Computadores não portáteis	56 813	100 395	157 208
Para fins pedagógicos	46 599	78 587	125 186
Para fins administrativos	10 214	21 808	32 022
Portáteis	24 049	4 805	28 854
Para fins pedagógicos	22 625	3 946	26 571
Para fins administrativos	1 424	859	2 283
Total Computadores	80 862	105 200	186 062
Para fins pedagógicos	69 224	82 533	151 757
Para fins administrativos	11 638	22 667	34 305

G2.1.3 – Computadores, por tipo, segundo a antiguidade

(%, Computadores, Escolas em Portugal Continental)



T2.1.4 – Computadores das escolas públicas do 5º ao 12º ano, por tipo e finalidade, segundo a antiguidade

(N, Computadores, Escolas em Portugal Continental)

	<3 anos	>3 anos	Total
Computadores não portáteis	27 583	55 285	82 868
Para fins pedagógicos	22 372	41 194	63 566
Para fins administrativos	5 211	14 091	19 302
Portáteis	21 100	3 216	24 316
Para fins pedagógicos	20 276	2 785	23 061
Para fins administrativos	824	431	1 255
Total Computadores	48 683	58 501	107 184
Para fins pedagógicos	42 648	43 979	86 627
Para fins administrativos	6 035	14 522	20 557

T2.1.5 – Computadores das escolas públicas do 5º ao 12º ano, por dimensão

(N e %, Computadores, Escolas públicas do 5º ao 12º ano de escolaridade, em Portugal Continental)

	N	%
Menos de 100 alunos	587	1
100 – 499 alunos	28 665	34
500 – 999 alunos	59 624	52
Mais de 1000 alunos	18 308	13
Total	107 184	100

T2.1.6 – Escolas com quadros interactivos

(N e %, Escolas em Portugal Continental)

	N	%
Escolas com quadros interactivos	1 557	13
Escolas sem quadros interactivos	10 263	87
Total	11 820	100

T2.1.7 – Escolas públicas do 5º ao 12º ano com quadros interactivos

(N e %, Escolas públicas do 5º ao 12º ano de escolaridade, em Portugal Continental)

	N	%
Escolas com quadros interactivos	1 122	93
Escolas sem quadros interactivos	85	7
Total	1 207	100

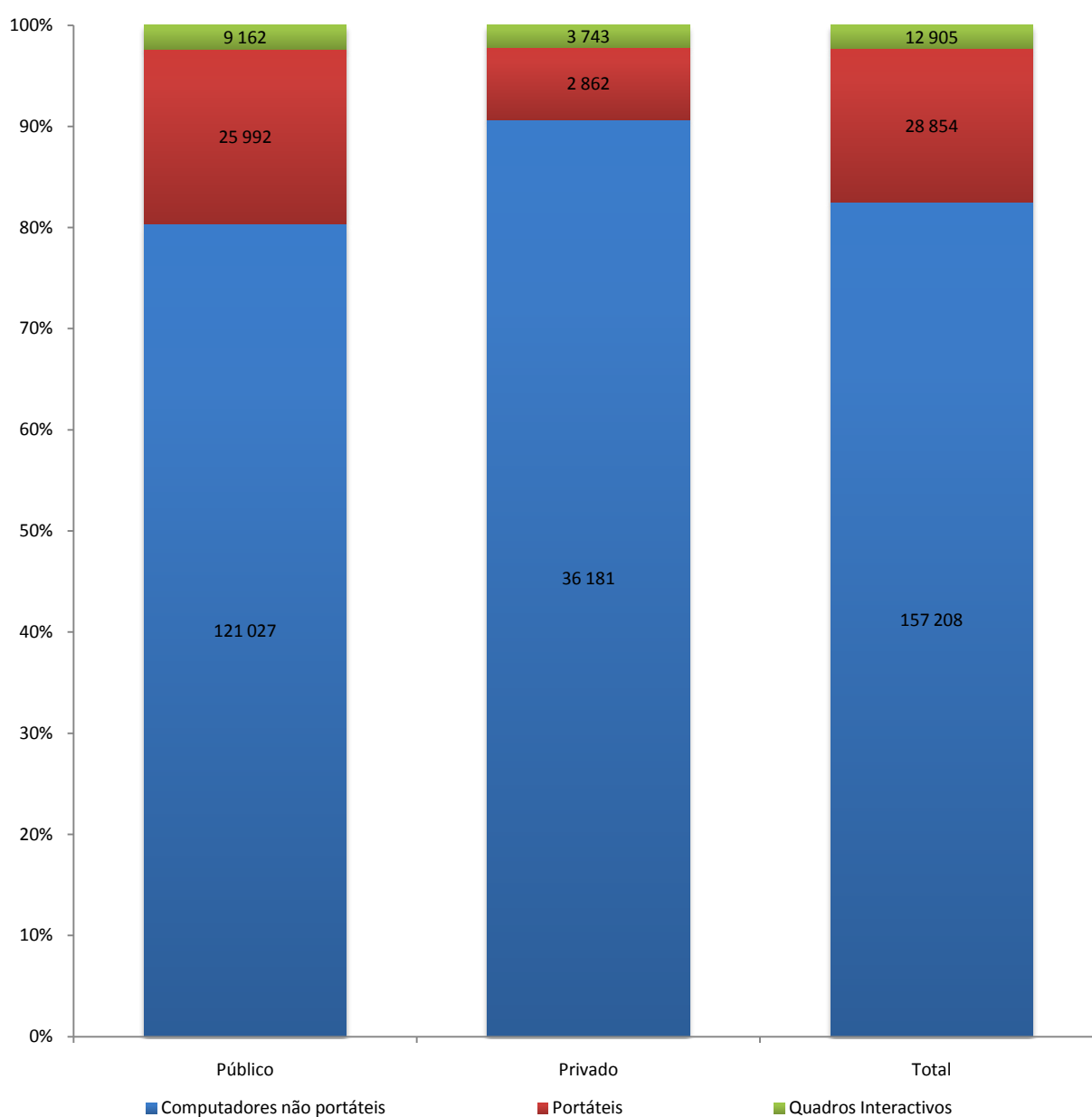
T2.1.8 – Equipamentos, segundo a natureza do estabelecimento

(N, Média por escola, Escolas em Portugal Continental)

	Público		Privado		Total	
	N	Média	N	Média	N	Média
Total Computadores	147 019	16	39 043	16	186 062	16
Computadores não portáteis	121 027	13	36 181	15	157 208	13
Portáteis	25 992	3	2 862	1	28 854	2
Quadros interactivos	3 522	3	860	4	4 382	3

G2.1.4 – Equipamentos, segundo a natureza do estabelecimento

(N, Escolas em Portugal Continental)



III

INTERNET

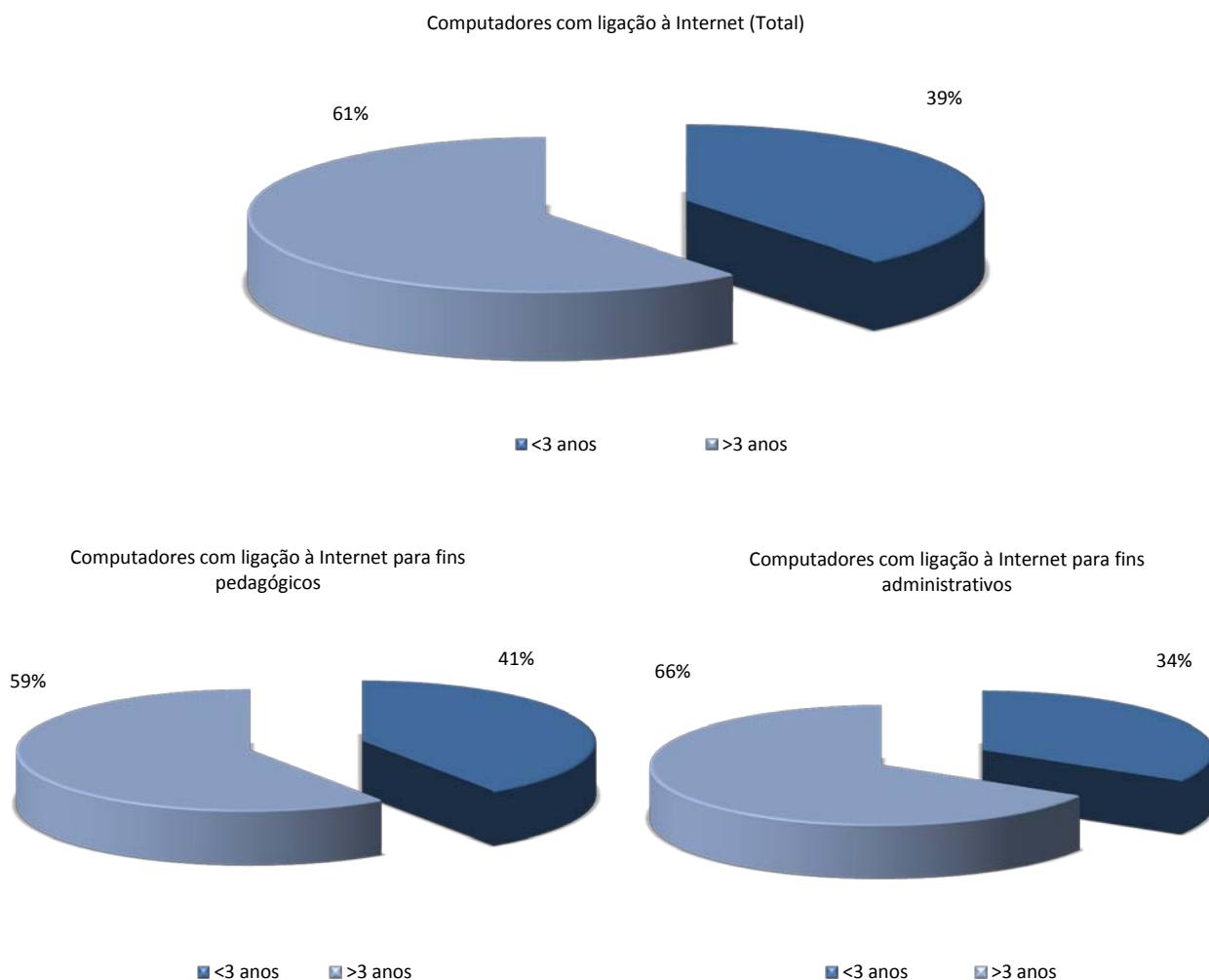
T3.1 – Computadores com ligação à Internet, por finalidade, segundo a antiguidade

(N, Computadores, Escolas em Portugal Continental)

	<3 anos	>3 anos	Total
Computadores com ligação à Internet para fins pedagógicos	51 636	75 539	127 175
Computadores com ligação à Internet para fins administrativos	11 001	21 590	32 591
Total	62 637	97 129	159 766

G3.1 – Computadores com ligação à Internet, por finalidade, segundo a antiguidade

(%, Computadores, Escolas em Portugal Continental)



T3.2 – Computadores com ligação à Internet das escolas públicas do 5º ao 12º ano, por finalidade, segundo a antiguidade

(N, Computadores, Escolas públicas do 5º ao 12º ano de escolaridade em Portugal Continental)

	<3 anos	>3 anos	Total
Computadores com ligação à Internet para fins pedagógicos	29 638	45 333	74 971
Computadores com ligação à Internet para fins administrativos	6 159	14 816	20 975
Total	35 797	60 149	95 946

IV

CARTÃO ELECTRÓNICO DO ALUNO

T4.1 - Escolas com “cartão electrónico do aluno”

(N e %, Escolas em Portugal Continental)

	N	%
Escolas com cartão electrónico	1 015	9
Escolas sem cartão electrónico	10 860	91
Total	11 820	100

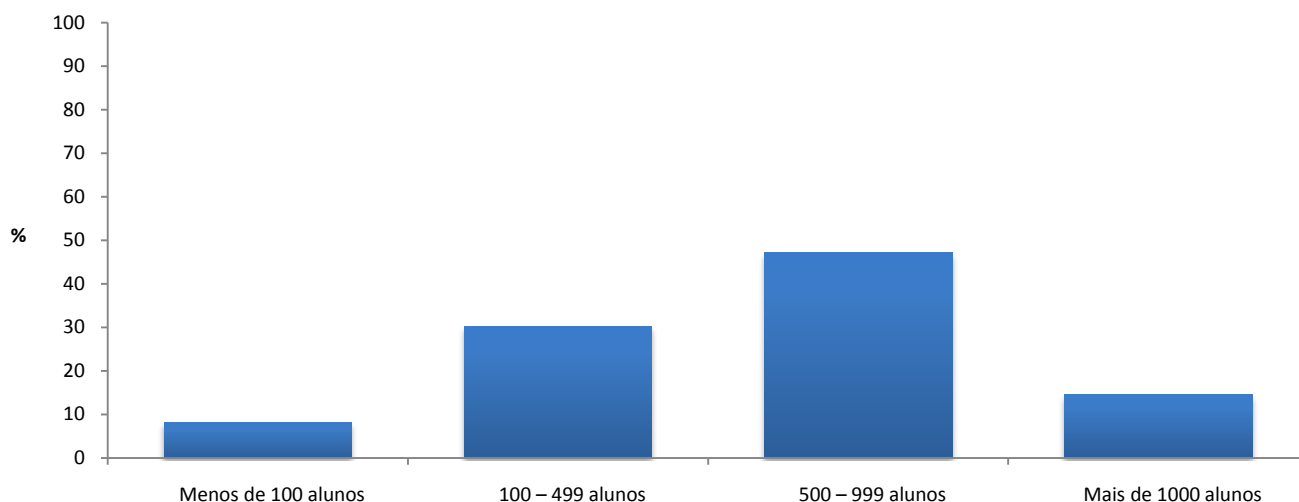
T4.2 - Escolas com “cartão electrónico do aluno”, por natureza e dimensão do estabelecimento

(N e %, Escolas com cartão electrónico para os estudantes em Portugal Continental)

	N	%
Público	859	85
Menos de 100 alunos	61	7
100 - 499 alunos	233	27
500 - 999 alunos	448	52
Mais de 1000 alunos	117	14
Privado	156	15
Menos de 100 alunos	22	14
100 - 499 alunos	74	48
500 - 999 alunos	30	19
Mais de 1000 alunos	30	19
Total	1 015	100

G4.1 - Escolas com “cartão electrónico do aluno”, por dimensão do estabelecimento

(N, Escolas com cartão electrónico para os estudantes em Portugal Continental)



T4.3 – Escolas com impressora de cartões electrónicos

(N e %, Escolas com cartão electrónico para os estudantes em Portugal Continental)

	N	%
Escolas com impressora de cartões electrónicos	250	25
Escolas sem impressora de cartões electrónicos	765	75
Total	1 015	100

T4.4 – Funcionalidades associadas ao “cartão electrónico do aluno”

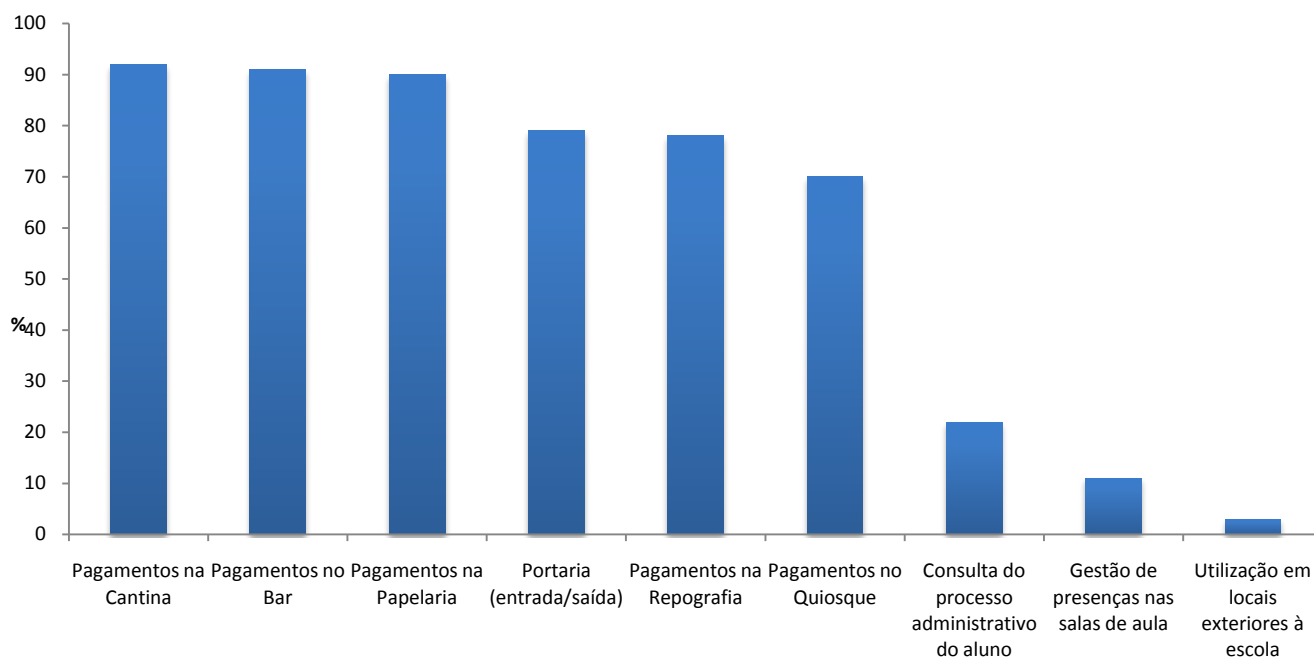
(%, Escolas com cartão electrónico para os estudantes em Portugal Continental)

	%
Pagamentos na Cantina	92
Pagamentos no Bar	91
Pagamentos na Papelaria	90
Portaria (entrada/saída)	79
Pagamentos na Reprografia	78
Pagamentos no Quiosque	70
Consulta do processo administrativo do aluno	22
Gestão de presenças nas salas de aula	11
Utilização em locais exteriores à escola	3

Nota: Pergunta de resposta múltipla

G4.2 – Funcionalidades associadas ao “cartão electrónico do aluno”

(%, Escolas com cartão electrónico para os estudantes em Portugal Continental)



T4.5 – Escolas públicas do 5º ao 12º ano com “cartão electrónico do aluno”

(N e %, Escolas públicas do 5º ao 12º ano de escolaridade em Portugal Continental)

	N	%
Escolas com cartão electrónico	772	64
Escolas sem cartão electrónico	435	36
Total	1 207	100

T4.6 – Escolas públicas do 5º ao 12º ano com impressora de cartões electrónicos

(N e %, Escolas pública do 5º ao 12º ano de escolaridade com cartão electrónico para os estudantes em Portugal Continental)

	N	%
Escolas com impressora de cartões electrónicos	189	25
Escolas sem impressora de cartões electrónicos	583	75
Total	772	100

ANEXO

Nota Metodológica

O Gabinete de Estatística e Planeamento da Educação (**GEPE**) do Ministério da Educação (criado pelo Decreto-Lei nº213/2006 de 27 de Outubro) – é o órgão delegado do Instituto Nacional de Estatística para a produção de estatísticas oficiais da educação (Despacho Conjunto MPAT/ME/92, de 20 de Novembro).

A informação estatística apurada é referente a todos os Estabelecimentos de Educação e Ensino (EEE) de naturezas Pública e Privada do Continente que ministram os diferentes níveis de ensino, desde a educação pré-escolar até ao ensino pós-secundário não superior, não integrando a informação relativa às entidades tuteladas pelo Instituto de Emprego e Formação Profissional – Centros de Emprego, Centros de Formação de Gestão Directa e Participada – e outras entidades registadas no Sistema de Informação e Gestão de Ofertas do Ministério da Educação. Trata-se de um inquérito anual (tipo recenseamento), através do qual se propõe a recolha de informação estatística – via questionário electrónico – acerca da modernização tecnológica das escolas.

A publicação agora divulgada é constituída por duas partes que, complementando-se uma com a outra, distinguem-se nas bases a partir das quais foram elaboradas as estatísticas.

A primeira, que corresponde ao capítulo “Relação alunos/computador – Ensino Básico e Secundário Regular”, descreve os rácios alunos/computador e alunos/computador com ligação à Internet, no Ensino Básico e Secundário Regular. Para tal, a base a partir da qual foram calculadas as estatísticas é representada nos quadros TA.1 e TA.2. A base de elaboração dos dados da segunda parte – que corresponde à restante publicação – é apresentada no quadro TA.3. Foram ainda incluídos dados agregados relativos aos Estabelecimentos de Ensino públicos do 5º ao 12º ano de escolaridade.

T.A1 – Alunos matriculados, por natureza da instituição e nível de ensino

(N, Alunos matriculados em escolas com Ensino Básico e Secundário Regular, Portugal Continental)

	2004/05	2005/06	2006/07	2007/08*
Total	1 329 977	1 325 528	1 348 515	1 354 534
Público	1 157 602	1 150 805	1 167 538	1 170 301
1º ciclo do ensino básico	415 564	417 204	419 925	418 988
2º ciclo do ensino básico	215 994	209 983	208 819	213 673
3º ciclo do ensino básico	298 824	313 851	319 231	315 343
Ensino secundário	227 220	209 767	219 563	222 297
Privado	172 375	174 723	180 977	184 233
1º ciclo do ensino básico	46 152	47 590	49 089	49 113
2º ciclo do ensino básico	28 207	28 972	29 232	29 022
3º ciclo do ensino básico	41 760	44 009	45 311	45 950
Ensino secundário	56 256	54 152	57 345	60 148

*Dados Provisórios

T.A2 – Computadores e computadores com ligação à Internet, por natureza da instituição

(N, Escolas com Ensino Básico e Secundário Regular, Portugal Continental)

	2004/05	2005/06	2006/07	2007/08	2004/05	2005/06	2006/07	2007/08
	Computadores				Computadores com ligação à Internet			
Total	113 921	125 756	141 510	205 489	82 780	94 644	115 273	152 418
Público	90 389	100 273	113 803	170 618	63 694	73 251	91 355	122 532
1º Ciclo	18 175	26 160	27 837	41 362	10 828	15 731	18 774	29 084
2º Ciclo	18 759	19 296	23 092	36 425	13 812	15 149	19 621	25 400
3º Ciclo	27 918	30 530	35 707	54 066	20 436	23 601	30 107	38 631
Secundário	25 537	24 287	27 167	38 765	18 618	18 770	22 853	29 417
Privado	23 532	25 483	27 707	34 871	19 086	21 393	23 918	29 886
1º Ciclo	4 692	5 034	5 828	7 504	3 066	3 448	4 206	5 505
2º Ciclo	2 735	3 008	3 238	3 589	2 165	2 491	2 759	3 072
3º Ciclo	4 349	4 973	5 659	7 310	3 487	4 181	4 916	6 353
Secundário	11 756	12 468	12 982	16 468	10 368	11 273	12 037	14 956

T.A3 - Número de escolas e alunos matriculados, por tipologia e natureza

(N, Portugal Continental)

	Escolas	Alunos
Total	11 820	1 604 136
Público	9 397	1 300 776
JI	2 878	81 438
EB1	3 852	257 760
EB1/JI	1 460	192 853
EB1,2	5	1 621
EB2	20	5 425
EB2,3	570	334 444
EBI	80	38 419
EBI/JI	43	19 960
EBM	1	13
EB2,3/ES	125	82 175
ES/EB3	274	236 616
ES	55	43 357
ESA	3	1 606
EP	31	5 089
Privado	2 423	303 360
JI	1 622	89 866
EB1	45	2 388
EB1/JI	276	35 227
ESA	1	88
EP	205	36 903
M-N	274	138 888

Nota: Dados Provisórios

Glossário

Computador portátil – Computadores orientados para correr aplicações de uso geral, caracterizados por terem dimensão e peso reduzidos e disporem de alimentação electrónica própria.

Correio electrónico – (e-mail) – Sistema que permite o envio de mensagens por computadores inseridos em redes de comunicação ou por outro tipo de equipamento de comunicações. O correio electrónico é uma versão informatizada dos serviços de correspondência interna ou dos serviços postais. As mensagens poderão incluir voz, gráficos, imagens e outras informações.

Internet – Ligação ao conjunto de redes informáticas mundiais interligadas pelo protocolo TCP/IP (Transmission Control Protocol/Internet Protocol), onde se localizam servidores de informação e serviços (FTP, WWW, E-mail, etc.).

Intranet – Rede ou Website próprio de uma organização baseada no protocolo TCP/IP (Transmission Control Protocol/Internet Protocol). É acessível apenas aos membros da organização, colaboradores ou a outros desde que autorizados.

Local Area Network (LAN) – Rede local que cobre uma área relativamente pequena. A maioria das LANs restringe-se a um único ou a um grupo de edifícios. Uma rede que interligue os computadores pessoais num edifício terá a designação de LAN.

Newsletter – Publicação, em suporte de papel ou electrónico, normalmente de carácter periódico, cuja informação incide sobre a actividade do estabelecimento. Pode também funcionar como boletim informativo.

PC – Computador pessoal – Sistema «monoposto» de uso pessoal, com capacidades de processamento e comunicação próprias: Desktop e Tower – orientados para correr aplicações de uso geral; Workstations – orientados para o processamento de aplicações especializadas e com exigências de processamento e gráficas significativas; Portáteis – orientados para correr aplicações de uso geral, caracterizados por terem dimensões e peso reduzidos e disporem de alimentação eléctrica autónoma; Terminais – unidades de entrada/saída sem capacidade de processamento própria, pelas quais um utilizador comunica com o computador.

Presença na Internet (Sítio na Internet) – A presença do organismo na Internet pode assumir várias fórmulas: 1) Detendo uma pág. num nome de domínio que lhe é exterior (por ex. de um grupo económico, de um centro comercial virtual, etc., assumindo a formulação do URL a expressão <http://www.grupo-EconómicoX.pt/página-do-organismo>; 2) detendo um nome de domínio de

primeiro nível ou de segundo nível (por ex. num Internet Service Provider – ISP), assumindo, respectivamente, os seguintes tipos de formulação do URL

Software – Conjunto de meios não materiais (em oposição a hardware) que servem para o tratamento automático da informação e permitem o «diálogo» entre o homem e o computador.

Software de fonte aberta (Open Source) .– Software informático distribuído por meio de licença que permite aos utilizadores a livre modificação e/ou partilha do software. (ex.: sistemas operativos como Linux e FreeBSD e outro tipo de software como Python, Apache e Mozilla).

Tecnologias da Informação e Comunicação (TIC) – Ramo da ciência da computação e da sua utilização prática que tenta classificar, conservar e disseminar a informação. É uma aplicação de sistemas de informação e de conhecimentos em especial aplicados nos negócios e na aprendizagem. São os aparelhos de hardware e de software que formam a estrutura electrónica de apoio à lógica da informação.

WI – FI (Wireless Fidelity) – Conjunto de tecnologias de comunicação rádio suportadas nos protocolos 802.11x. A tecnologia Wi-Fi pode ser usada para criar uma rede doméstica ou empresarial sem fios, permitindo também o acesso à rede em pontos de acesso público Wi-Fi, designados de Hotspots.

Siglas

Jl	Jardim-de-infância
EB1	Escola Básica do 1º Ciclo
EB12	Escola Básica do 1º e 2º ciclos
EBI/Jl	Escola Básica Integrada com Jardim-de-infância
EBI	Escola Básica Integrada
EB2	Escola Básica do 2º Ciclo
EB23	Escola Básica do 2º e 3º ciclos
EB23/ES	Escola Básica do 2º e 3º ciclos com Ensino Secundário
ES/EB3	Escola Secundária com 3º ciclo do Ensino Básico
ES	Escola Secundária
ESA	Escola Secundária Artística
EP	Escola Profissional
M-N	Multinível - Escola privada com Jardim-de-infância e/ou Ensino Básico e/ou Ensino Secundário

GEPE

Gabinete de Estatística e Planeamento da Educação
Ministério da Educação

Av. 24 de Julho, nº 134, 1399-054 Lisboa
Tel.: 213 949 200 Fax: 213 957 610
E-Mail: gepe@gepe.min-edu.pt
URL: <http://www.gepe.min-edu.pt>



Gabinete de Estatística e Planeamento da Educação

ISBN: 978-972-614-452-6